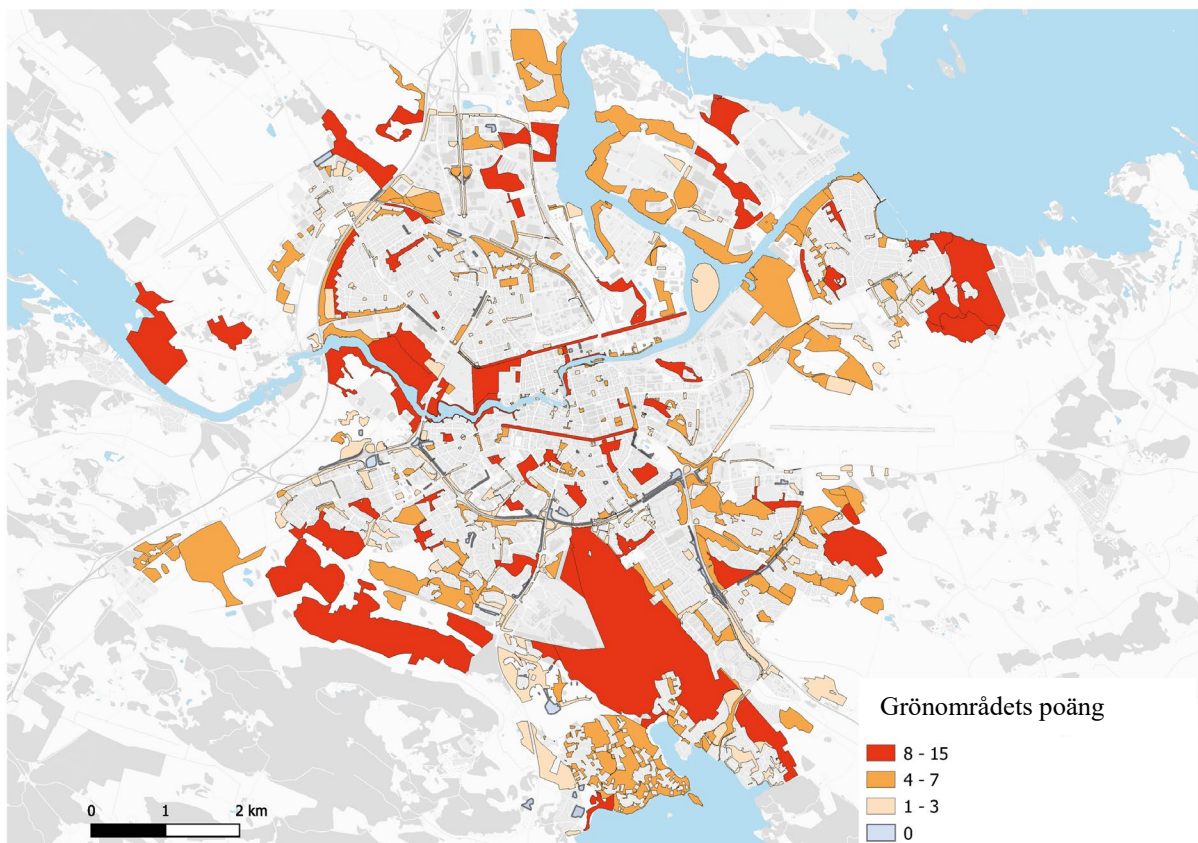


# Bilaga - Grönstrukturplan

2021-02-03

## Sammanställning av värden



# Sammanställning av värden

För att få en samlad bild av de värden och aspekter som hanterats i grönstrukturplanens tre inledande delar (Upplevelse för människan, livsförutsättningar för djur och växter samt klimatanpassning) så har en sammanställning gjorts. Grunden i sammanställningen är de grönområden som är identifierade utifrån perspektivet *Upplevelse för människan* eftersom det är för dessa grönområden som vi har information om värden från alla tre perspektiven. De ekologiska värdena behandlar en större geografi, där de ekologiska ytor som inte sammanfaller med de sociala grönytorna inte behandlas i denna sammanställning. Vissa värden och aspekter som framgår nedan, har prioriterats, och poängsättningen har gjorts utifrån dem. Sammanställningen visar grönområdenas potential och samlade värden.

Sammanställningen bygger på en multikriterie-/överlagringsanalys. Analysen ger en samlad bild över vilka grönområden som har flest värden utifrån ett givet antal kriterier. Kriterierna har valts ut utifrån aspekter i de tre inledande delarna; upplevelse för människan, livsförutsättningar för växter och djur samt klimatanpassning och getts olika vikt. Värdena stadspark, Friluftsområde, Läderbaggenätverket befintliga värdekärnor och spridningsstråk samt naturvärdesobjekt klass 1 och 2 har fått två poäng.

Förklaring, motivering, poängsättning samt sidhänvisning finns att se i bilaga värderingsmall.