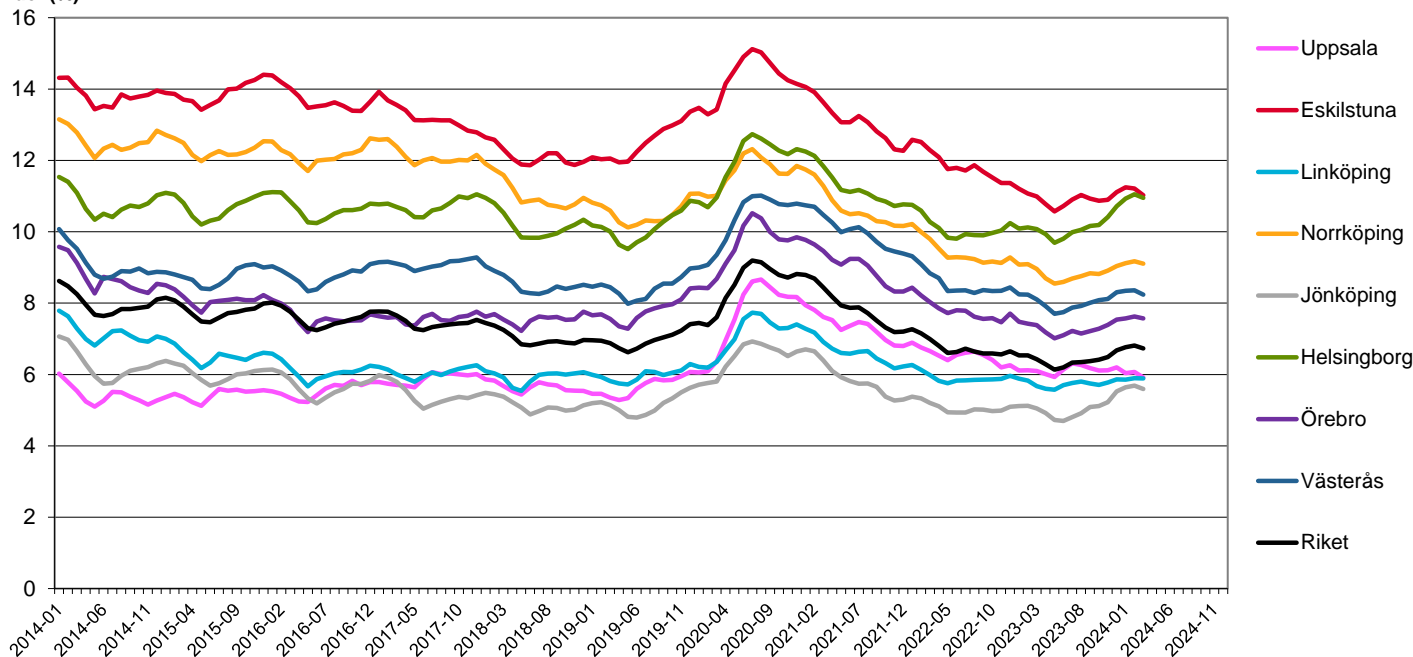


Norrköping och ett antal kommuner

Arbetslösa (öppet arbetslösa och sökande som är i program med aktivitetsstöd), andel av den registerbaserade arbetskraften 16-65 (64) år* respektive 18-24 år

Arbetslöshet, 16-64 år t o m 2022, 16-65 år fr o m 2023

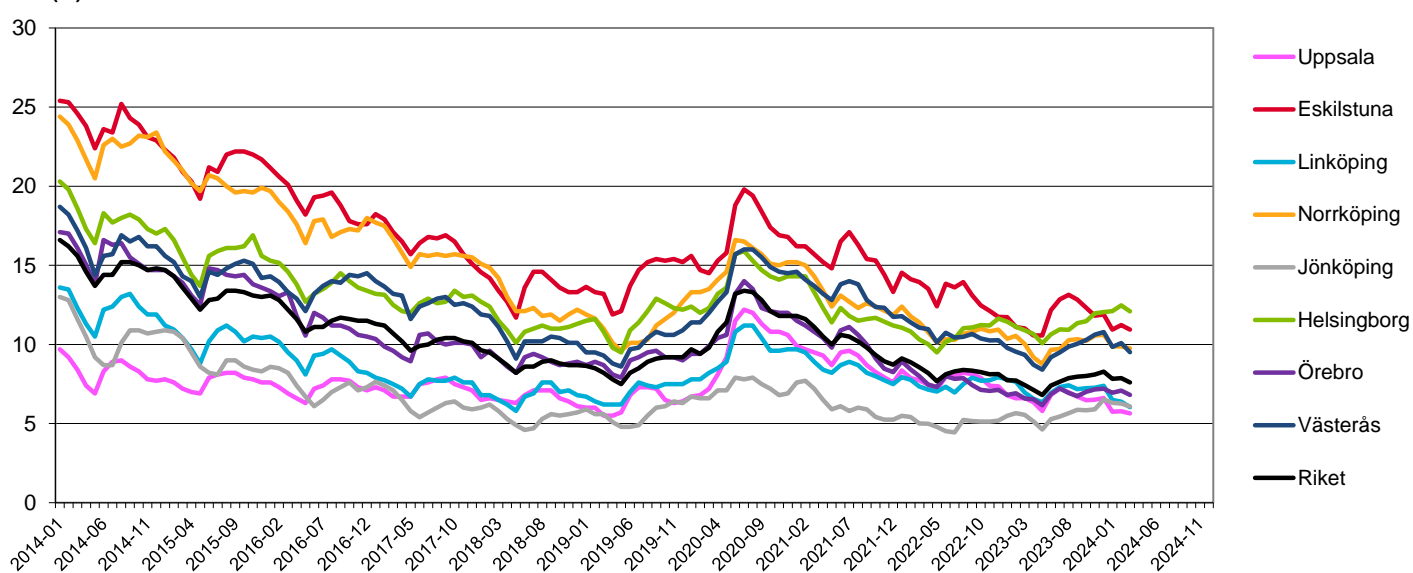
Andel (%)



Källa: Arbetsförmedlingen

Arbetslöshet, 18-24 år

Andel (%)



Källa: Arbetsförmedlingen

Statistikfunktionen

2024-03

Arbetslösa (öppet arbetslösa och sökande i program), antal samt andel av den registerbaserade arbetskraften, 16-65 år*

	Antal	Andel (%)	Diff sedan året innan	
			Antal	Diff. pe
Uppsala	7 370	5,9	20	-0,1
Eskilstuna	5 860	11,0	80	0,1
Linköping	5 000	5,9	310	0,3
Norrköping	6 750	9,1	160	0,2
Jönköping	4 230	5,6	490	0,6
Helsingborg	8 240	11,0	680	0,9
Örebro	6 160	7,6	260	0,2
Västerås	6 660	8,2	250	0,2
Riket	354 640	6,7	19 310	0,3

Källa: Arbetsförmedlingen

Not: pe=procentenheter

Not: Antalsuppgifterna avrundade till närmaste tiotal

2024-03

Arbetslösa (öppet arbetslösa och sökande i program), antal samt andel av den registerbaserade arbetskraften, 18-24 år

	Antal	Andel (%)	Diff sedan året innan	
			Antal	Diff. pe
Uppsala	890	5,6	0	-0,3
Eskilstuna	640	10,9	50	0,9
Linköping	650	6,0	10	-0,1
Norrköping	810	9,8	30	0,2
Jönköping	570	6,1	80	0,8
Helsingborg	950	12,1	110	1,5
Örebro	730	6,8	100	0,8
Västerås	810	9,5	80	0,9
Riket	41 280	7,6	4 020	0,7

Källa: Arbetsförmedlingen

Not: pe=procentenheter

Not: Antalsuppgifterna avrundade till närmaste tiotal

* före 2023 mättes arbetslösheten i åldersgruppen 16-64 år, pga höjd pensionsålder ändrades åldersgruppen till 16-65 år fr o m 2023.