

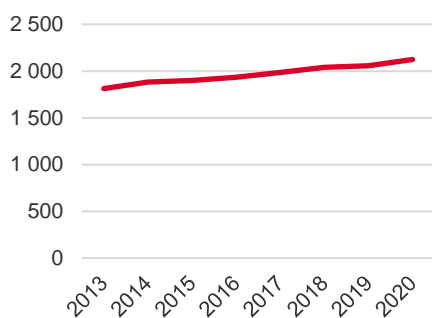
Områdeskod (NYKO) 189

Även kallad Åby/Jursla landsbygd

Antal boende i området 2020

2 124 personer

Befolkningsutveckling 2013-2020



Karta från Norrköpings kommun



Befolkning efter ålder och kön 2020

Ålder	Män	Kvinnor	Totalt	Andel (%)
0 år - 5 år	68	77	145	6,8
6 år - 15 år	131	141	272	12,8
16 år - 19 år	52	31	83	3,9
20 år - 24 år	36	35	71	3,3
25 år - 34 år	117	108	225	10,6
35 år - 54 år	325	287	612	28,8
55 år - 64 år	176	162	338	15,9
65 år - 79 år	175	144	319	15,0
80 år och äldre	40	19	59	2,8
Total folkmängd	1 120	1 004	2 124	100

Avser 31 dec 2020

Folkmängd år 2013-2020

År	Antal
2013	1 813
2014	1 884
2015	1 899
2016	1 934
2017	1 986
2018	2 039
2019	2 059
2020	2 124

Avser 31 dec respektive år

Antal hushåll i området

därav med hemmaboende barn

876 stycken

37,3 %

Antal flyttningar till och från området år 2020

Till/Från	In	Ut	Netto
Övriga områden inom Norrköping	160	122	38
Övriga Sverige
Utlandet
Summa	215	170	45

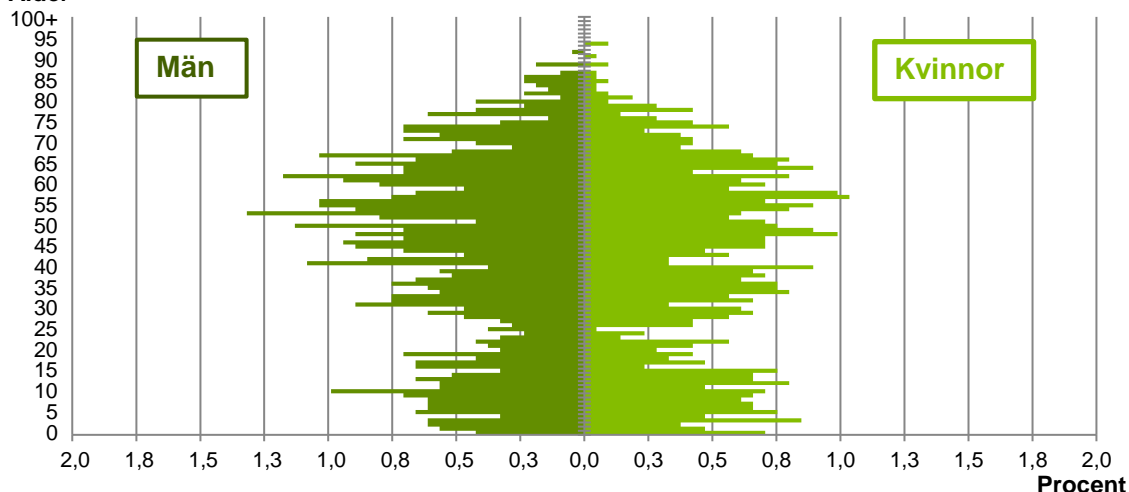
Not: Netto är skillnaden mellan in- och utflyttning

23
nyfödda år 2020Antal arbetstillfällen
inom området år 2019

1 540

Befolkningens köns- och åldersfördelning 2020

Ålder



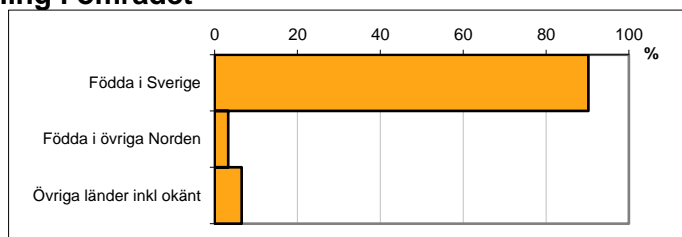
41,5
Medelåldern
år 2020

Avser 31 dec 2020

Registrerat födelseland för folkbokförd befolkning i området

Födelseland	Antal	Andel (%)
Födda i Sverige	1 916	90,2
Födda i övriga Norden	69	3,2
Övriga länder inkl okänt	139	6,5
Total	2 124	100

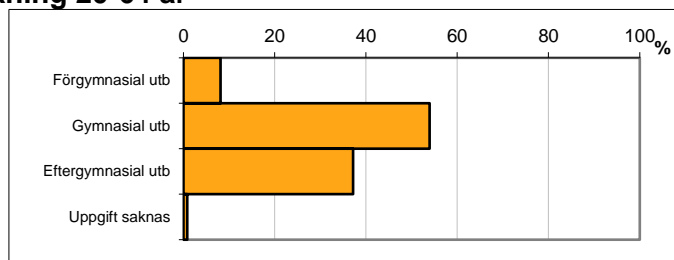
Avser 31 dec 2020



Högsta genomförda utbildningsnivån för befolkning 20-64 år

Högsta utbildning	Antal	Andel (%)
Förgymnasial utb	101	8,1
Gymnasial utb	672	53,9
Eftergymnasial utb	463	37,2
Uppgift saknas	10	0,8
Total	1 246	100

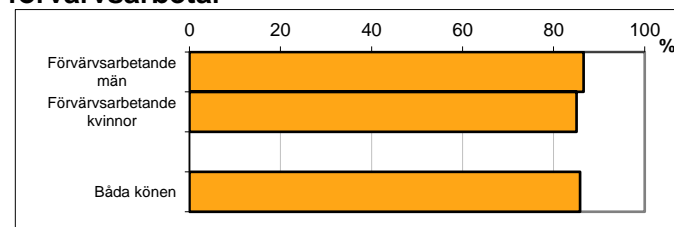
Avser 31 dec 2020



Antal och andel (%) av befolkning 20-64 år som förvärsarbetar

Sysselsättning	Antal	Andel (%)
Förvärsarbetande män	558	86,6
Förvärsarbetande kvinnor	503	85,0
Båda könen	1 061	85,8

Avser år 2019



Befolkningen 20-64 år efter sammanräknad förvärsinkomst (SEK)

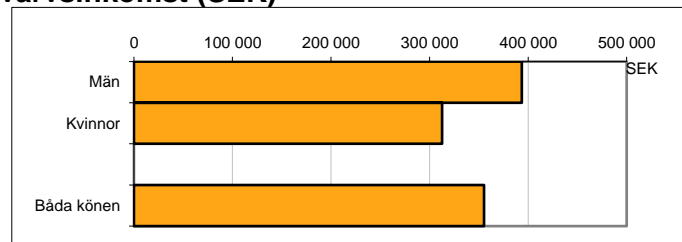
Kön	Antal	Median
Män	644	393 600
Kvinnor	592	312 800
Båda könen	1 236	355 400

Avser år 2019

Median för Norrköping, båda könen

320 000

Förvärsinkomst:



Summan av inkomst av tjänst och inkomst av näringsverksamhet. Den sammanräknade förvärsinkomsten består av de sammanlagda löpande skattepliktiga inkomsterna. I sammanräknad förvärsinkomst ingår inte inkomst av kapital.