



# Norrköping i siffror

# 2010



NORRKÖPING

→ [www.norrkoping.se](http://www.norrkoping.se)

## Så här hittar du

Inledning .....	3-4
Folkmängd och befolkningsfakta .....	5-8
Förvärvsarbete och arbetstillfällen.....	8-9
Pendling, arbetslöshet och större arbetsgivare .....	10-11
Bostadsbyggande .....	12
Den kommunala verksamhetens nettokostnader 2009.....	13
Antal mandat i kommunfullmäktige.....	14
Fjärde Storstadsregionen.....	15

*Källa för de statistiska uppgifterna i detta häfte är Statistiska centralbyrån, om inget annat anges.  
Statistiken avser den 31 december respektive år, om inget annat anges.*

**Norrköping i siffror** är utgiven av ekonomi- och styrningskontoret.

**Kontakt:** Charlotte Jansson, tfn 011- 15 19 62, e-post [charlotte.jansson@norrkoping.se](mailto:charlotte.jansson@norrkoping.se)

**Grafisk produktion:** Tina Vennerholm, informationskontoret juli 2010

**Bild framsida:** Hans Eklundh

## Så här hittar du

Inledning .....	3-4
Folkmängd och befolkningsfakta .....	5-8
Förvärvsarbete och arbetstillfällen.....	8-9
Pendling, arbetslöshet och större arbetsgivare .....	10-11
Bostadsbyggande .....	12
Den kommunala verksamhetens nettokostnader 2009.....	13
Antal mandat i kommunfullmäktige.....	14
Fjärde Storstadsregionen.....	15

*Källa för de statistiska uppgifterna i detta häfte är Statistiska centralbyrån, om inget annat anges.  
Statistiken avser den 31 december respektive år, om inget annat anges.*

**Norrköping i siffror** är utgiven av ekonomi- och styrningskontoret.

**Kontakt:** Charlotte Jansson, tfn 011- 15 19 62, e-post [charlotte.jansson@norrkoping.se](mailto:charlotte.jansson@norrkoping.se)

**Grafisk produktion:** Tina Vennerholm, informationskontoret juli 2010

**Bild framsida:** Hans Eklundh

# Norrköping

– en del av Fjärde Storstadsregionen



# Norrköping

– en del av Fjärde Storstadsregionen



# Norrköping växer

Norrköping är en handels- och tjänstekommun där nya spännande branscher som visualisering och interaktiva tjänster utvecklas. Linköpings universitet, Campus Norrköping, med både utbildning och forskning, är en viktig grund för Norrköpings tillväxt och utveckling.

Norrköping har under de senaste åren haft en positiv befolkningsutveckling, delvis på grund av inflyttande studenter. Gruppen barnfamiljer har också ökat genom positivt flyttnetto. Den positiva folkmängdsutvecklingen förväntas fortsätta under de närmaste åren.

Inom kommunens gräns finns över 58 000 arbetstillfällen fördelat mellan flera olika branscher. Pendlingen till och från arbeten över kommungränsen ökar och inpendlingen från Söderköping och Linköping är stor. Norrköpingsbor med arbeten utanför kommunens gräns reser främst till Linköping och Finspång.

Det finns mycket att se och upptäcka i Norrköping. Ett exempel är Industrilandskapet som ligger centralt kring fallen vid Motala ström. Under 1800-talet var tillväxten stor inom industrin, speciellt textilindustrin, och det finns välbevarade fabrikslokaler kvar. Där finns numera bland annat Visualiseringscentrum som invigdes i maj 2010, Arbetets museum samt delar av Campus Norrköping.



4

# Norrköping växer

Norrköping är en handels- och tjänstekommun där nya spännande branscher som visualisering och interaktiva tjänster utvecklas. Linköpings universitet, Campus Norrköping, med både utbildning och forskning, är en viktig grund för Norrköpings tillväxt och utveckling.

Norrköping har under de senaste åren haft en positiv befolkningsutveckling, delvis på grund av inflyttande studenter. Gruppen barnfamiljer har också ökat genom positivt flyttnetto. Den positiva folkmängdsutvecklingen förväntas fortsätta under de närmaste åren.

Inom kommunens gräns finns över 58 000 arbetstillfällen fördelat mellan flera olika branscher. Pendlingen till och från arbeten över kommungränsen ökar och inpendlingen från Söderköping och Linköping är stor. Norrköpingsbor med arbeten utanför kommunens gräns reser främst till Linköping och Finspång.

Det finns mycket att se och upptäcka i Norrköping. Ett exempel är Industrilandskapet som ligger centralt kring fallen vid Motala ström. Under 1800-talet var tillväxten stor inom industrin, speciellt textilindustrin, och det finns välbevarade fabrikslokaler kvar. Där finns numera bland annat Visualiseringscentrum som invigdes i maj 2010, Arbetets museum samt delar av Campus Norrköping.

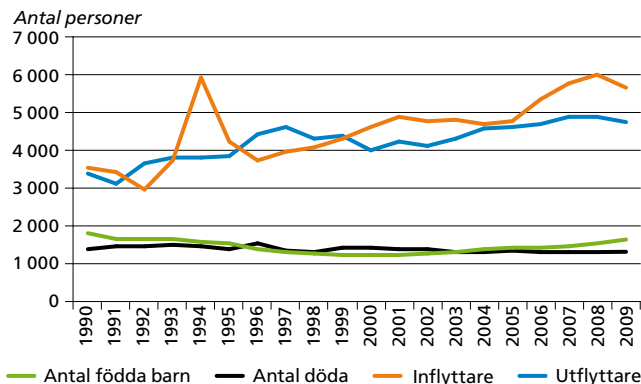


4

Folkmängden 1990-2009		
	Förändring	
1990	120 522	601
1991	120 756	234
1992	120 798	42
1993	121 028	230
1994	123 240	2 212
1995	123 795	555
1996	123 531	-264
1997	123 049	-482
1998	122 415	-634
1999	122 212	-203
2000	122 199	-13
2001	122 896	697
2002	123 303	407
2003	123 971	668
2004	124 410	439
2005	124 642	232
2006	125 463	821
2007	126 680	1 217
2008	128 060	1 380
2009	129 254	1 194

**Folkmängd** 31 dec 2009: **129 254**    **Areal:** 1 491 km<sup>2</sup>  
**Kvinnor:** 65 106    **Män:** 64 148    **Inwånare per km<sup>2</sup>:** 87

### Befolkningsförändringar i Norrköping 1990-2009



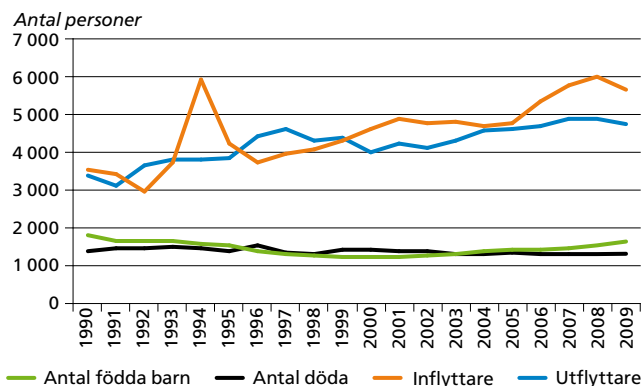
Folkmängden ökade med 1 194 personer under år 2009. Ökningen beror främst på ett positivt flyttnetto, 929 fler har flyttat in än det är som flyttat ut under året. Även födelsenettet var positivt år 2009, antalet födda barn var 277 fler än antalet personer som dött.

5

Folkmängden 1990-2009		
	Förändring	
1990	120 522	601
1991	120 756	234
1992	120 798	42
1993	121 028	230
1994	123 240	2 212
1995	123 795	555
1996	123 531	-264
1997	123 049	-482
1998	122 415	-634
1999	122 212	-203
2000	122 199	-13
2001	122 896	697
2002	123 303	407
2003	123 971	668
2004	124 410	439
2005	124 642	232
2006	125 463	821
2007	126 680	1 217
2008	128 060	1 380
2009	129 254	1 194

**Folkmängd** 31 dec 2009: **129 254**    **Areal:** 1 491 km<sup>2</sup>  
**Kvinnor:** 65 106    **Män:** 64 148    **Inwånare per km<sup>2</sup>:** 87

### Befolkningsförändringar i Norrköping 1990-2009

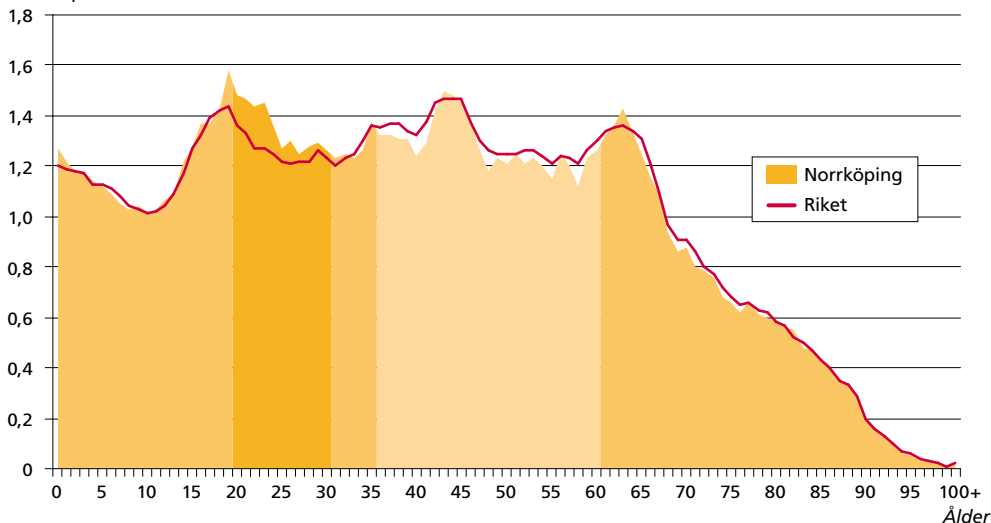


Folkmängden ökade med 1 194 personer under år 2009. Ökningen beror främst på ett positivt flyttnetto, 929 fler har flyttat in än det är som flyttat ut under året. Även födelsenettet var positivt år 2009, antalet födda barn var 277 fler än antalet personer som dött.

5

## Befolkningens åldersfördelning i Norrköping och i riket 2009

Andel i procent

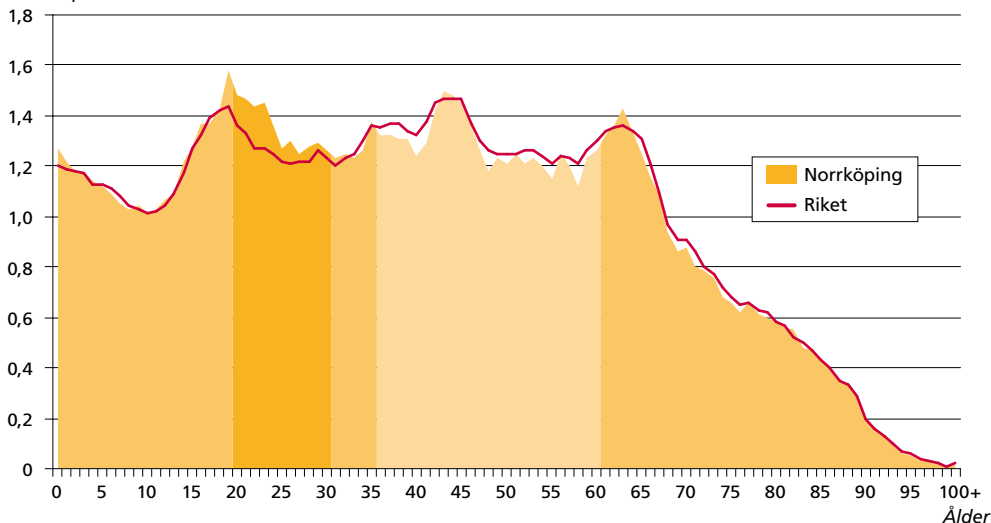


Befolkningen i Norrköping har större andel i åldersgruppen 20-30 år och lägre andel i åldersgruppen 35-60 år jämfört med riket.

6

## Befolkningens åldersfördelning i Norrköping och i riket 2009

Andel i procent

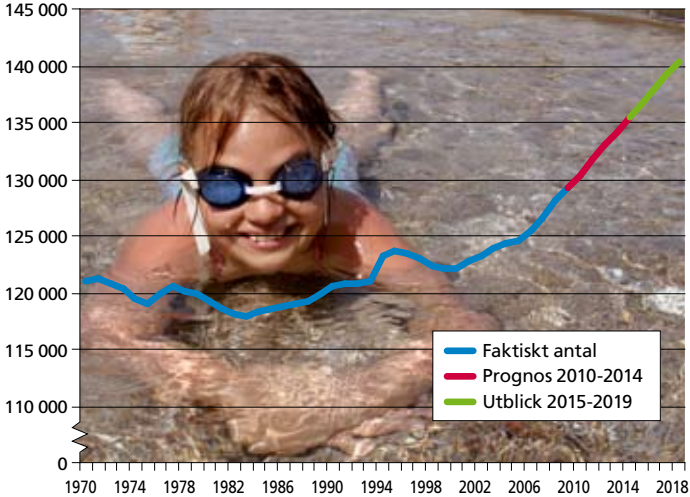


Befolkningen i Norrköping har större andel i åldersgruppen 20-30 år och lägre andel i åldersgruppen 35-60 år jämfört med riket.

6

## Folkmängden i Norrköping 1970-2009, prognos och utblick 2010-2019

Antal personer



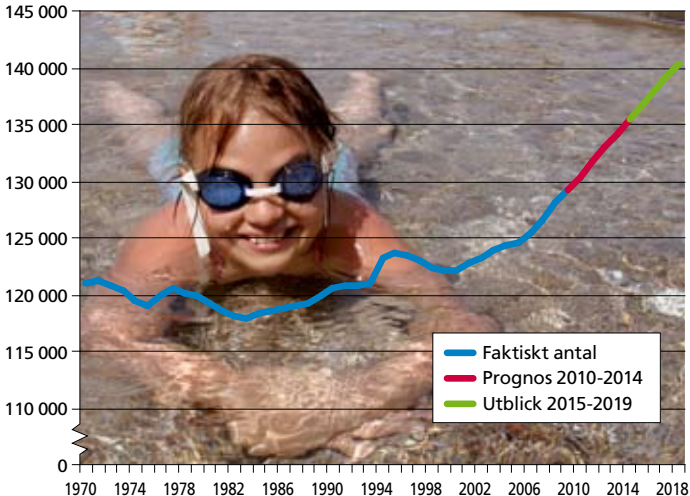
Källa: Statistiska centralbyrån (faktiskt antal 1970 - 2009),  
Norrköpings kommun (år 2010 - 2019)  
Observera att y-axeln, axeln för antal personer, är bruten.

Befolkningsprognosen visar att folkmängden under perioden 2010-2014 förväntas öka med omkring 6 000 personer. Den positiva folkmängdsökningen åren 2001-2009 förväntas alltså fortsätta under kommande år. I en utblick mot 2019 antas folkmängden fortsätta öka och vara över 140 000 den 31 december 2019.

7

## Folkmängden i Norrköping 1970-2009, prognos och utblick 2010-2019

Antal personer



Källa: Statistiska centralbyrån (faktiskt antal 1970 - 2009),  
Norrköpings kommun (år 2010 - 2019)  
Observera att y-axeln, axeln för antal personer, är bruten.

Befolkningsprognosen visar att folkmängden under perioden 2010-2014 förväntas öka med omkring 6 000 personer. Den positiva folkmängdsökningen åren 2001-2009 förväntas alltså fortsätta under kommande år. I en utblick mot 2019 antas folkmängden fortsätta öka och vara över 140 000 den 31 december 2019.

7

## Befolkning med utländsk bakgrund

År 2009, andel av befolkningen i procent

	Totalt	Kvinnor	Män
Norrköping	20,1	20,0	20,1
Riket	18,6	18,8	18,3

Personer med utländsk bakgrund definieras som personer som är utrikes födda, eller inrikes födda med två utrikes födda föräldrar. Personer med svensk bakgrund definieras som personer som är födda i Sverige med en eller två svenskfödda föräldrar.

## Befolkningens utbildningsnivå

Andel av befolkningen 20-64 år i Norrköping och riket 2009, procent

		Förgymnasial	Gymnasial	Eftergymnasial
<b>Norrköping</b>	<b>Totalt</b>	<b>17</b>	<b>50</b>	<b>32</b>
	Kvinnor	15	48	35
	Män	18	52	28
<b>Riket</b>	<b>Totalt</b>	<b>14</b>	<b>48</b>	<b>36</b>
	Kvinnor	12	46	40
	Män	16	50	32

Kvinnor har högre utbildningsnivå än män och utbildningsnivån i Norrköping är lägre än i riket.

8

## Befolkning med utländsk bakgrund

År 2009, andel av befolkningen i procent

	Totalt	Kvinnor	Män
Norrköping	20,1	20,0	20,1
Riket	18,6	18,8	18,3

Personer med utländsk bakgrund definieras som personer som är utrikes födda, eller inrikes födda med två utrikes födda föräldrar. Personer med svensk bakgrund definieras som personer som är födda i Sverige med en eller två svenskfödda föräldrar.

## Befolkningens utbildningsnivå

Andel av befolkningen 20-64 år i Norrköping och riket 2009, procent

		Förgymnasial	Gymnasial	Eftergymnasial
<b>Norrköping</b>	<b>Totalt</b>	<b>17</b>	<b>50</b>	<b>32</b>
	Kvinnor	15	48	35
	Män	18	52	28
<b>Riket</b>	<b>Totalt</b>	<b>14</b>	<b>48</b>	<b>36</b>
	Kvinnor	12	46	40
	Män	16	50	32

Kvinnor har högre utbildningsnivå än män och utbildningsnivån i Norrköping är lägre än i riket.

8

## Förvärvsarbetande befolkning

Andel av befolkningen 20-64 år i Norrköping och i riket år 2006-2008, procent

		2006	2007	2008
<b>Norrköping</b>	<b>Totalt</b>	<b>73</b>	<b>74</b>	<b>74</b>
	Kvinnor	69	71	70
	Män	76	77	77
<b>Riket</b>	<b>Totalt</b>	<b>77</b>	<b>78</b>	<b>77</b>
	Kvinnor	75	76	75
	Män	79	80	79

Det är lägre andelar av befolkningen i Norrköping som förvärvsarbetar jämfört med riket. Skillnaderna 2008 ligger mellan två och fem procentenheter.

År 2008 fanns det drygt 58 000 arbetstillfällen i kommunen och de största näringsgrenarna var vård och omsorg, handel samt tillverkning.

Inom näringsgrenarna handel, byggverksamhet samt transport och magasinering har Norrköping en märkbart större andel förvärvsarbetande jämfört med riket. Inom tillverkning samt Information och kommunikation är andelen förvärvsarbetande lägre i Norrköping än i riket.

## Förvärvsarbetande befolkning

Andel av befolkningen 20-64 år i Norrköping och i riket år 2006-2008, procent

		2006	2007	2008
<b>Norrköping</b>	<b>Totalt</b>	<b>73</b>	<b>74</b>	<b>74</b>
	Kvinnor	69	71	70
	Män	76	77	77
<b>Riket</b>	<b>Totalt</b>	<b>77</b>	<b>78</b>	<b>77</b>
	Kvinnor	75	76	75
	Män	79	80	79

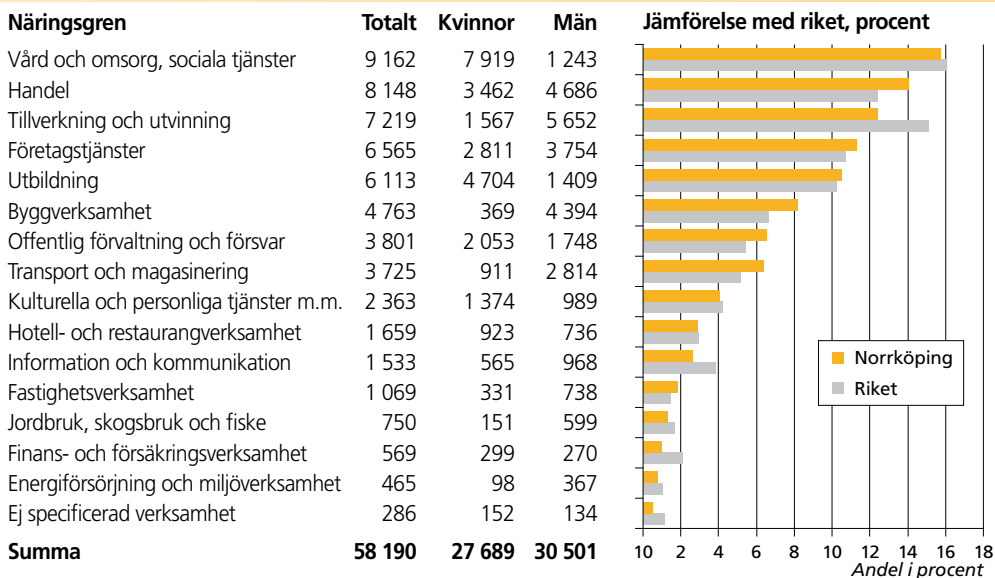
Det är lägre andelar av befolkningen i Norrköping som förvärvsarbetar jämfört med riket. Skillnaderna 2008 ligger mellan två och fem procentenheter.

År 2008 fanns det drygt 58 000 arbetstillfällen i kommunen och de största näringsgrenarna var vård och omsorg, handel samt tillverkning.

Inom näringsgrenarna handel, byggverksamhet samt transport och magasinering har Norrköping en märkbart större andel förvärvsarbetande jämfört med riket. Inom tillverkning samt Information och kommunikation är andelen förvärvsarbetande lägre i Norrköping än i riket.

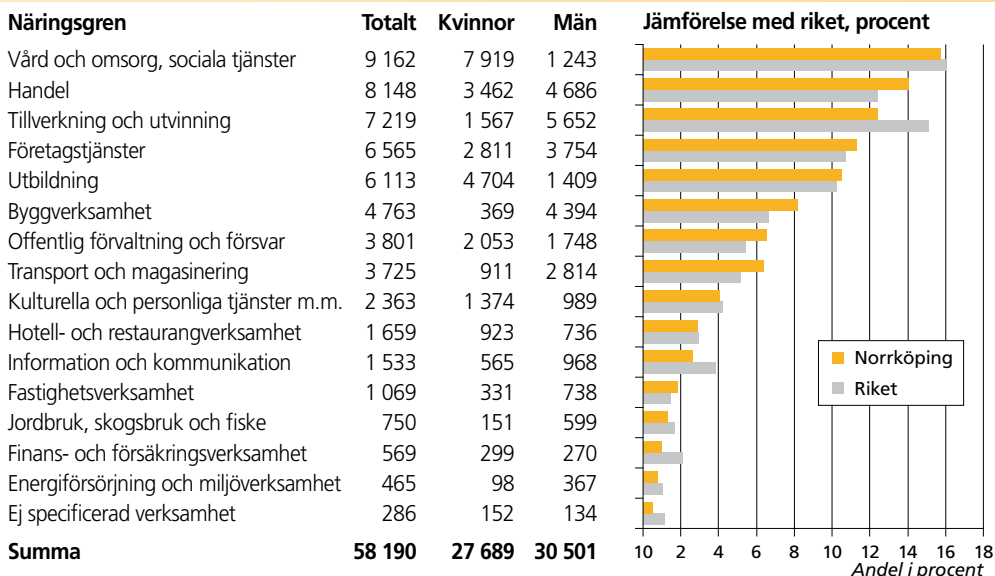


## Arbetsstillfällena i kommunen och i riket efter näringsgren år 2008



9

## Arbetsstillfällena i kommunen och i riket efter näringsgren år 2008



9

## Nettopendling

År 2008

Nettopendlingen är positiv och uppgår till cirka 370 personer, det vill säga att kommunen har fler inpendlare än utpendlare.

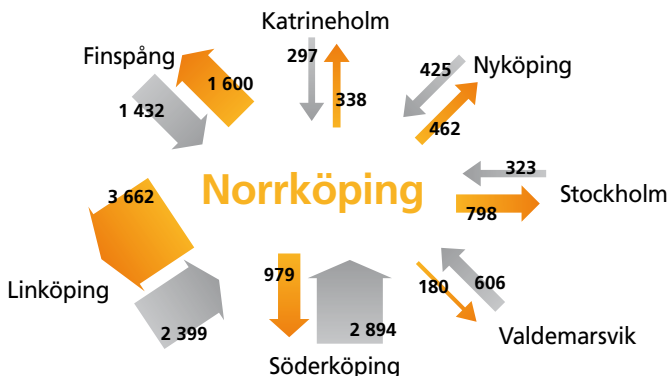
Totalt var det 10 854 personer som pendlade från en annan kommun till Norrköpings kommun och det var 10 483 Norrköpingsbor som pendlade till annan kommun.

Inom tillverkning och utvinning var det drygt 1 100 fler utpendlare än inpendlare och inom handel är det cirka 460 fler som pendlar in till Norrköpings kommun än som pendlar ut till andra kommuner.

10

## Arbetspendling

Antal till och från de största pendlingskommunerna 2008



Linköping, Finspång och Söderköping var de största in- och utpendlingskommunerna år 2008. Över 6 200 Norrköpingsbor arbetade i dessa kommuner. Bland de 1 600 som pendlade till Finspång arbetade drygt 1 000 personer inom näringsgrenen tillverkning och utvinning, vilket även var den största näringsgrenen för de som pendlade till Söderköping. De som pendlade till Linköping arbetade till största del inom vård och omsorg.

## Nettopendling

År 2008

Nettopendlingen är positiv och uppgår till cirka 370 personer, det vill säga att kommunen har fler inpendlare än utpendlare.

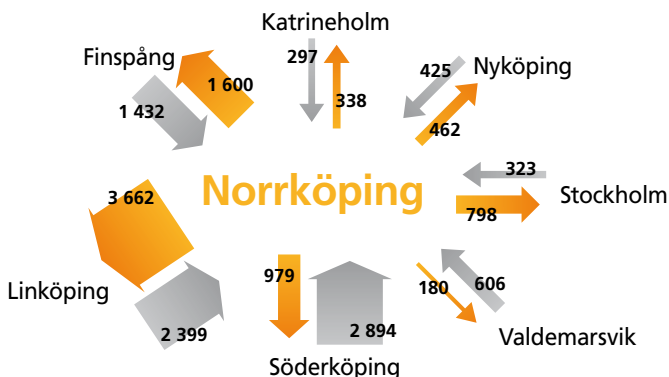
Totalt var det 10 854 personer som pendlade från en annan kommun till Norrköpings kommun och det var 10 483 Norrköpingsbor som pendlade till annan kommun.

Inom tillverkning och utvinning var det drygt 1 100 fler utpendlare än inpendlare och inom handel är det cirka 460 fler som pendlar in till Norrköpings kommun än som pendlar ut till andra kommuner.

10

## Arbetspendling

Antal till och från de största pendlingskommunerna 2008



Linköping, Finspång och Söderköping var de största in- och utpendlingskommunerna år 2008. Över 6 200 Norrköpingsbor arbetade i dessa kommuner. Bland de 1 600 som pendlade till Finspång arbetade drygt 1 000 personer inom näringsgrenen tillverkning och utvinning, vilket även var den största näringsgrenen för de som pendlade till Söderköping. De som pendlade till Linköping arbetade till största del inom vård och omsorg.

## Öppet arbetslösa

Andel av befolkningen 16-64 år, respektive 18-24 år, i Norrköping och riket, april 2009 och april 2010, procent

		April 2010	April 2009
<b>Norrköping</b>	Kvinnor	3,8	3,9
	Män	4,7	5,3
	<b>Totalt</b>	<b>4,3</b>	<b>4,6</b>
	varav 18-24 år	4,1	6,6
<b>Riket</b>	Kvinnor	3,3	3,0
	Män	4,2	4,4
	<b>Totalt</b>	<b>3,7</b>	<b>3,7</b>
	varav 18-24 år	3,6	4,6

Källa: Arbetsförmedlingen

Den registrerade arbetslösheten är högre i Norrköping än i riket. Dock är förändringen mellan redovisade år mer positiv i Norrköping.

## De största arbetsgivarna

Norrköping juli 2010

Arbetsgivare	Antal anställda
Norrköpings kommun	9 000
Östergötlands läns landsting	2 925
Holmen AB	850
Billerud Skärblacka AB	650
E.ON	600
Kriminalvården	575
Whirlpool Sweden AB	550
Migrationsverket	550
SMHI	500
Servera R & S AB	475
Linköpings universitet	475
Transportstyrelsen	450
SAMHALL AB	425
Rikspolisstyrelsen	375
Försäkringskassan	350

Källa: näringslivskontoret, Norrköpings kommun

De största arbetsgivarna i juli 2010 var kommunen och landstinget med tillsammans 11 925 anställda. Statliga myndigheter som finns i kommunen har nästan 2 900 anställda och de tre största arbetsgivarna inom skogsnäringen cirka 1 800 anställda.

11

## Öppet arbetslösa

Andel av befolkningen 16-64 år, respektive 18-24 år, i Norrköping och riket, april 2009 och april 2010, procent

		April 2010	April 2009
<b>Norrköping</b>	Kvinnor	3,8	3,9
	Män	4,7	5,3
	<b>Totalt</b>	<b>4,3</b>	<b>4,6</b>
	varav 18-24 år	4,1	6,6
<b>Riket</b>	Kvinnor	3,3	3,0
	Män	4,2	4,4
	<b>Totalt</b>	<b>3,7</b>	<b>3,7</b>
	varav 18-24 år	3,6	4,6

Källa: Arbetsförmedlingen

Den registrerade arbetslösheten är högre i Norrköping än i riket. Dock är förändringen mellan redovisade år mer positiv i Norrköping.

## De största arbetsgivarna

Norrköping juli 2010

Arbetsgivare	Antal anställda
Norrköpings kommun	9 000
Östergötlands läns landsting	2 925
Holmen AB	850
Billerud Skärblacka AB	650
E.ON	600
Kriminalvården	575
Whirlpool Sweden AB	550
Migrationsverket	550
SMHI	500
Servera R & S AB	475
Linköpings universitet	475
Transportstyrelsen	450
SAMHALL AB	425
Rikspolisstyrelsen	375
Försäkringskassan	350

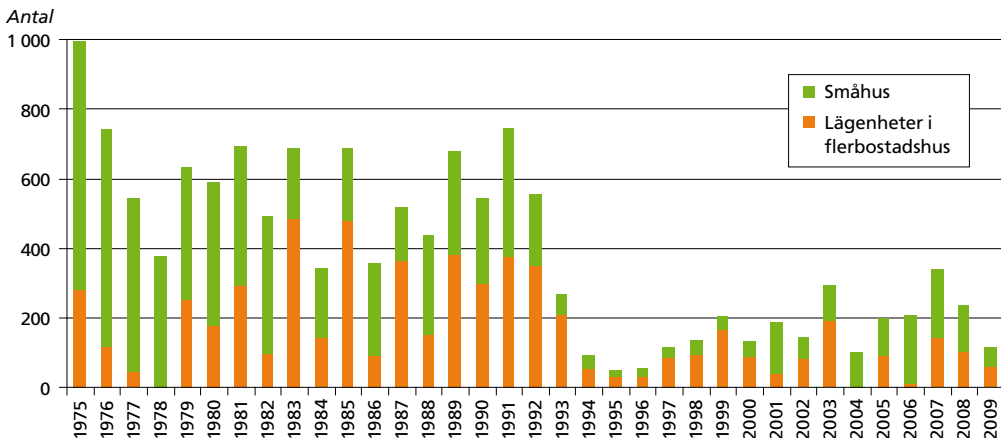
Källa: näringslivskontoret, Norrköpings kommun

De största arbetsgivarna i juli 2010 var kommunen och landstinget med tillsammans 11 925 anställda. Statliga myndigheter som finns i kommunen har nästan 2 900 anställda och de tre största arbetsgivarna inom skogsnäringen cirka 1 800 anställda.

11

## Nybyggda lägenheter och småhus

Antal färdigställda lägenheter i nybyggda flerbostadshus  
respektive antal nybyggda småhus i Norrköping 1975-2009

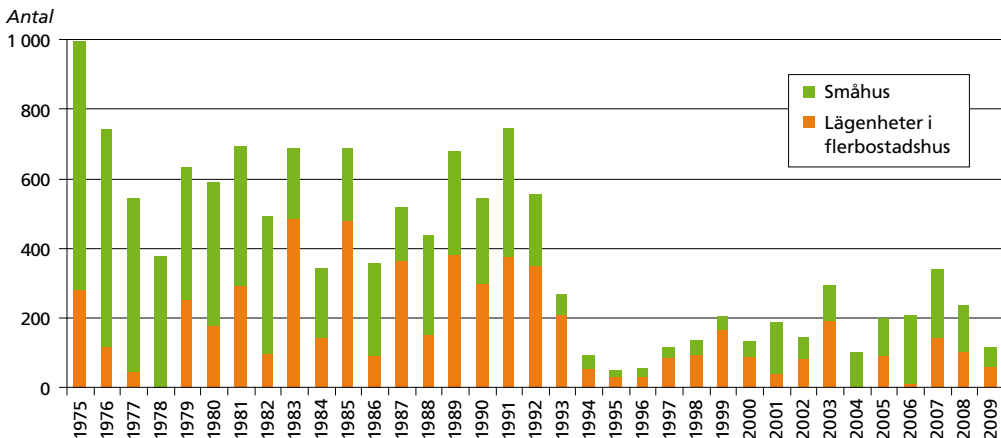


Under perioden 1975-1993 byggdes i genomsnitt 580 bostäder per år. Betydligt färre bostäder har byggts under perioden därefter. Den 31 december 2009 fanns det 63 200 bostäder i Norrköping, 41 200 lägenheter i flerbostadshus och 22 000 småhus. Det innebär att småhus står för en tredjedel av antalet bostäder i Norrköping. I riket är det en jämnare fördelning: 45 procent småhus och 55 procent lägenheter i flerbostadshus.

12

## Nybyggda lägenheter och småhus

Antal färdigställda lägenheter i nybyggda flerbostadshus  
respektive antal nybyggda småhus i Norrköping 1975-2009



Under perioden 1975-1993 byggdes i genomsnitt 580 bostäder per år. Betydligt färre bostäder har byggts under perioden därefter. Den 31 december 2009 fanns det 63 200 bostäder i Norrköping, 41 200 lägenheter i flerbostadshus och 22 000 småhus. Det innebär att småhus står för en tredjedel av antalet bostäder i Norrköping. I riket är det en jämnare fördelning: 45 procent småhus och 55 procent lägenheter i flerbostadshus.

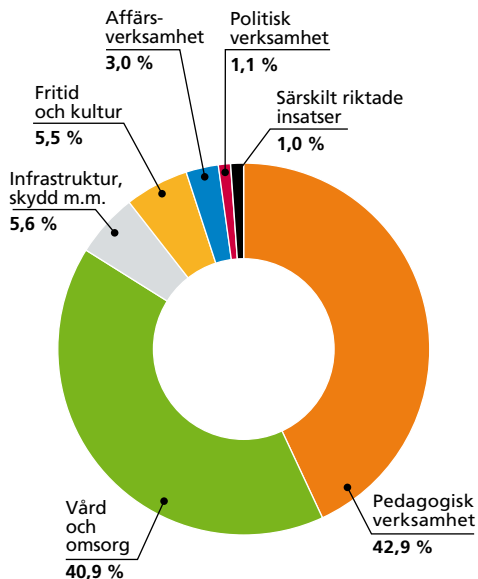
12

## Kommunens nettokostnader

Verksamhetens nettokostnader år 2009 i Norrköping,  
miljoner kronor och andel i procent

	Miljoner kr	Procent
Pedagogisk verksamhet inkl. förskola	2 367	42,9
Vård och omsorg	2 256	40,9
Infrastruktur, skydd inkl. gator och vägar	307	5,6
Fritid och kultur	305	5,5
Affärsverksamhet inkl. kollektivtrafik	164	3,0
Politisk verksamhet	62	1,1
Särskilt riktade insatser inkl. Arbetsmarknad	54	1,0
<b>Summa</b>	<b>5 515</b>	<b>100</b>

Källa: Norrköpings kommun



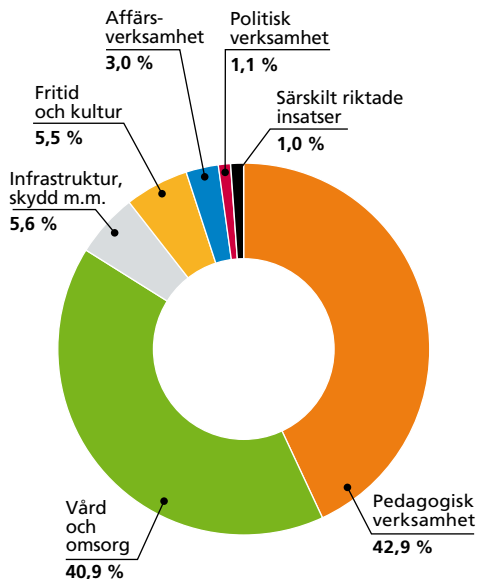
13

## Kommunens nettokostnader

Verksamhetens nettokostnader år 2009 i Norrköping,  
miljoner kronor och andel i procent

	Miljoner kr	Procent
Pedagogisk verksamhet inkl. förskola	2 367	42,9
Vård och omsorg	2 256	40,9
Infrastruktur, skydd inkl. gator och vägar	307	5,6
Fritid och kultur	305	5,5
Affärsverksamhet inkl. kollektivtrafik	164	3,0
Politisk verksamhet	62	1,1
Särskilt riktade insatser inkl. Arbetsmarknad	54	1,0
<b>Summa</b>	<b>5 515</b>	<b>100</b>

Källa: Norrköpings kommun



13

## Antal mandat i kommunfullmäktige

i Norrköping efter valet 2002, 2006 och 2010.

Parti	Antal mandat efter val		
	2002	2006	2010
Socialdemokraterna	35	32	31
Moderaterna	18	23	24
Miljöpartiet de gröna	4	5	7
Folkpartiet liberalerna	8	5	6
Vänsterpartiet	7	5	5
Centerpartiet	4	5	4
Kristdemokraterna	7	6	4
Sverigedemokraterna	0	2	4
Sveriges pensionärens intresseparti	2	2	0
<b>Samtliga partier</b>	<b>85</b>	<b>85</b>	<b>85</b>

Källa: Valmyndigheten

Kommunfullmäktige i Norrköpings kommun består av 85 ledamöter. Utifrån resultatet i kommunalvalet 2006 har en koalition bestående av Socialdemokraterna, Miljöpartiet och Vänsterpartiet styrt Norrköpings kommun.

14

## Antal mandat i kommunfullmäktige

i Norrköping efter valet 2002, 2006 och 2010.

Parti	Antal mandat efter val		
	2002	2006	2010
Socialdemokraterna	35	32	31
Moderaterna	18	23	24
Miljöpartiet de gröna	4	5	7
Folkpartiet liberalerna	8	5	6
Vänsterpartiet	7	5	5
Centerpartiet	4	5	4
Kristdemokraterna	7	6	4
Sverigedemokraterna	0	2	4
Sveriges pensionärens intresseparti	2	2	0
<b>Samtliga partier</b>	<b>85</b>	<b>85</b>	<b>85</b>

Källa: Valmyndigheten

Kommunfullmäktige i Norrköpings kommun består av 85 ledamöter. Utifrån resultatet i kommunalvalet 2006 har en koalition bestående av Socialdemokraterna, Miljöpartiet och Vänsterpartiet styrt Norrköpings kommun.

## Valdeltagande

Valdeltagande i valet till kommunfullmäktige och till riksdagen i Norrköping, Östergötland och riket 2006 och 2010, procent.

Val till kommunfullmäktige	Valdeltagande i val	
	2006	2010
<b>Norrköping</b>	<b>79,0</b>	<b>81,2</b>
Östergötland	81,1	83,0
Riket	79,4	*

\* Ej färdigräknat 4 oktober 2010 av Länsstyrelsen

Val till riksdagen	Valdeltagande i val	
	2006	2010
<b>Norrköping</b>	<b>80,9</b>	<b>82,5</b>
Östergötland	82,1	83,9
Riket	82,0	84,6

Källa: Valmyndigheten

Valdeltagandet ökade i valet 2010 jämfört med 2006. I Norrköping ökade valdeltagandet i kommunvalet med 2,2 procentenheter och i riksdagsvalet med 1,6 procentenheter. Valdeltagandet till riksdagen i Norrköping ligger drygt 2 procentenheter under riket.

## Valdeltagande

Valdeltagande i valet till kommunfullmäktige och till riksdagen i Norrköping, Östergötland och riket 2006 och 2010, procent.

Val till kommunfullmäktige	Valdeltagande i val	
	2006	2010
<b>Norrköping</b>	<b>79,0</b>	<b>81,2</b>
Östergötland	81,1	83,0
Riket	79,4	*

\* Ej färdigräknat 4 oktober 2010 av Länsstyrelsen

Val till riksdagen	Valdeltagande i val	
	2006	2010
<b>Norrköping</b>	<b>80,9</b>	<b>82,5</b>
Östergötland	82,1	83,9
Riket	82,0	84,6

Källa: Valmyndigheten

Valdeltagandet ökade i valet 2010 jämfört med 2006. I Norrköping ökade valdeltagandet i kommunvalet med 2,2 procentenheter och i riksdagsvalet med 1,6 procentenheter. Valdeltagandet till riksdagen i Norrköping ligger drygt 2 procentenheter under riket.

14

### Fem fakta om Fjärde Storstadsregionen

- 420 000 invånare
- 36 000 företag
- 170 000 jobb inom 45 minuters pendlingsavstånd
- 26 000 studenter och 350 professorer vid Linköpings universitet
- Stora privata arbetsgivare: Saab, Siemens Industrial Turbomachinery, Toyota Material Handling, Ericsson, Holmen Paper, Autoliv och Cloetta



Källa: Norrköpings kommun

## Fjärde Storstadsregionen

Fjärde Storstadsregionen utgörs av tvillingstäderna Linköping och Norrköping samt ett stort antal attraktiva omkringliggande orter av olika storlek och karaktär. Vi är nära en halv miljon människor som bor i regionen.

Här finns förstklassiga kommunikationer till lands, till sjöss och i luften. Det ger oss närhet till en stor omvärld. Med den planerade snabbjärnvägen Ostlänken kommer man att kunna ta sig till Stockholm inom en knapp timme.

Nya företag startas inom framför allt life science, miljöteknik och IT och de spännande jobben blir allt fler. Forskning i världsklass bedrivs vid Linköpings universitet och attraktiva boendemiljöer växer fram både i citykärnorna och på landet. Kultur- och idrottsutbudet tillhör landets bästa samtidigt som nya butiker och restauranger etableras i snabb takt.

15

### Fem fakta om Fjärde Storstadsregionen

- 420 000 invånare
- 36 000 företag
- 170 000 jobb inom 45 minuters pendlingsavstånd
- 26 000 studenter och 350 professorer vid Linköpings universitet
- Stora privata arbetsgivare: Saab, Siemens Industrial Turbomachinery, Toyota Material Handling, Ericsson, Holmen Paper, Autoliv och Cloetta



Källa: Norrköpings kommun

## Fjärde Storstadsregionen

Fjärde Storstadsregionen utgörs av tvillingstäderna Linköping och Norrköping samt ett stort antal attraktiva omkringliggande orter av olika storlek och karaktär. Vi är nära en halv miljon människor som bor i regionen.

Här finns förstklassiga kommunikationer till lands, till sjöss och i luften. Det ger oss närhet till en stor omvärld. Med den planerade snabbjärnvägen Ostlänken kommer man att kunna ta sig till Stockholm inom en knapp timme.

Nya företag startas inom framför allt life science, miljöteknik och IT och de spännande jobben blir allt fler. Forskning i världsklass bedrivs vid Linköpings universitet och attraktiva boendemiljöer växer fram både i citykärnorna och på landet. Kultur- och idrottsutbudet tillhör landets bästa samtidigt som nya butiker och restauranger etableras i snabb takt.

15



**NORRKÖPING**



**NORRKÖPING**