

**Befolkning efter ålder och kön**

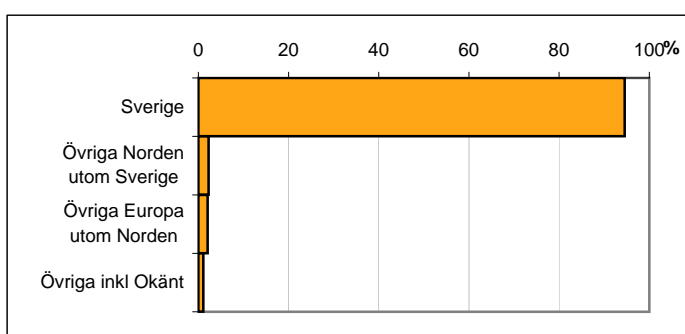
<b>Ålder</b>	<b>Män</b>	<b>Kvinnor</b>	<b>Totalt</b>	<b>Andel (%)</b>
0 år - 5 år	63	63	126	7,0
6 år - 15 år	133	110	243	13,5
16 år - 19 år	60	63	123	6,9
20 år - 24 år	55	34	89	5,0
25 år - 34 år	70	74	144	8,0
35 år - 54 år	287	258	545	30,4
55 år - 64 år	116	117	233	13,0
65 år - 79 år	130	106	236	13,2
80 år och äldre	25	30	55	3,1
<b>Total folkmängd</b>	<b>939</b>	<b>855</b>	<b>1 794</b>	<b>100</b>

Avser 31 dec 2010

**Befolkning efter födelseland**

<b>Födelseland</b>	<b>Antal</b>	<b>Andel (%)</b>
Sverige	1 696	95
Övriga Norden utom Sverige	41	2
Övriga Europa utom Norden	37	2
Övriga inkl Okänt	20	1
<b>Total</b>	<b>1 794</b>	<b>100</b>

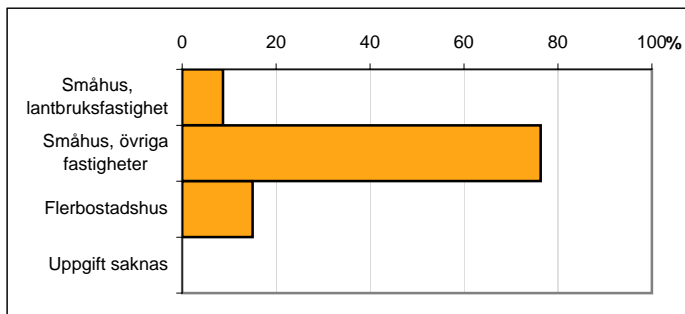
Avser 31 dec 2010



**Befolkning efter fastighetstyp**

<b>Boende</b>	<b>Antal</b>	<b>Andel (%)</b>
Småhus, lantbruksfastighet	156	9
Småhus, övriga fastigheter	1 369	76
Flerbostadshus	269	15
Uppgift saknas	0	0
<b>Total</b>	<b>1 794</b>	<b>100</b>

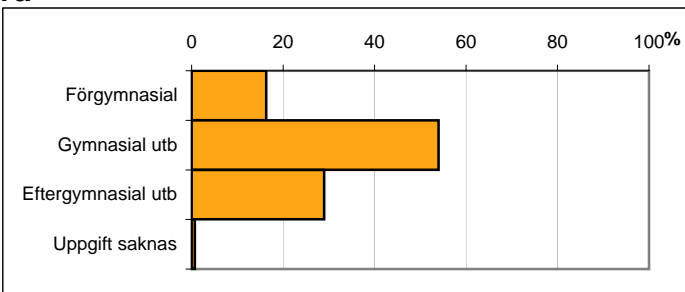
Avser 31 dec 2010



**Befolkning 20-64 år efter utbildningsnivå**

<b>Högsta utbildning</b>	<b>Antal</b>	<b>Andel (%)</b>
Förgymnasial	165	16
Gymnasial utb	546	54
Eftergymnasial utb	293	29
Uppgift saknas	7	1
<b>Total</b>	<b>1 011</b>	<b>100</b>

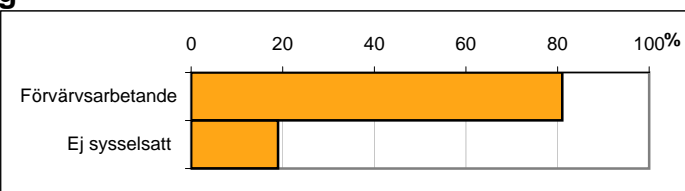
Avser 31 dec 2010



**Befolkning 20-64 år efter sysselsättning**

<b>Sysselsättning</b>	<b>Antal</b>	<b>Andel (%)</b>
Förvärvsarbetande	808	81
Ej sysselsatt	189	19
<b>Total</b>	<b>997</b>	<b>100</b>

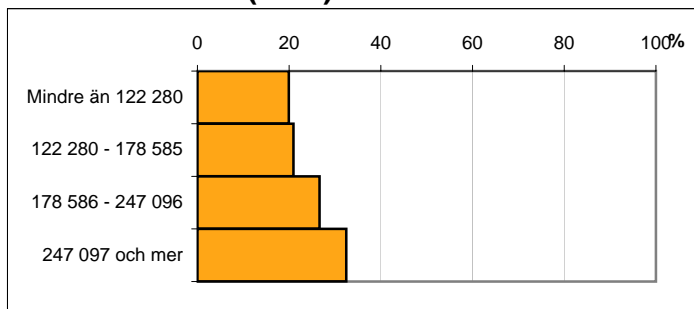
Avser 2009



## Befolkningen 20 år och äldre efter disponibel inkomst (SEK)

Disp inkomst, SEK	Antal	Andel (%)
Mindre än 122 280	256	20
122 280 - 178 585	269	21
178 586 - 247 096	342	27
247 097 och mer	417	32
<b>Total</b>	<b>1 284</b>	<b>100</b>

Avser 2009

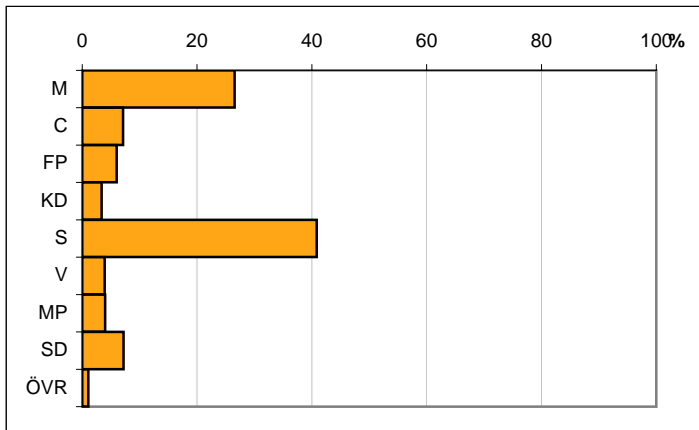


## Valresultat kommunfullmäktigevalet 2010

Parti	Andel (%)
M	26,5
C	7,1
FP	6,0
KD	3,4
S	40,9
V	3,9
MP	4,0
SD	7,2
ÖVR	1,1

Valdeltagande 87,0

Källa: Valmyndigheten



Karta från Valmyndigheten