

**Befolkning efter ålder och kön**

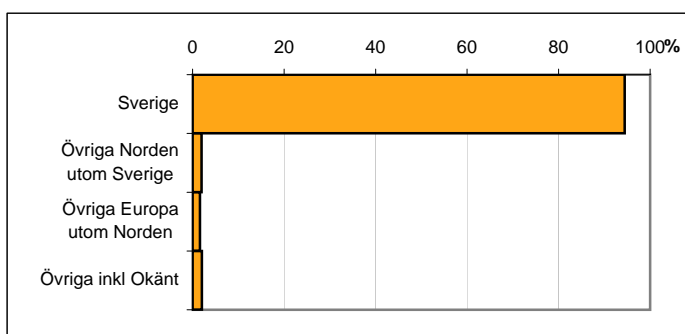
Alder	Män	Kvinnor	Totalt	Andel (%)
0 år - 5 år	81	74	155	8,0
6 år - 15 år	125	127	252	13,0
16 år - 19 år	60	39	99	5,1
20 år - 24 år	33	33	66	3,4
25 år - 34 år	63	81	144	7,4
35 år - 54 år	290	280	570	29,4
55 år - 64 år	127	140	267	13,8
65 år - 79 år	176	130	306	15,8
80 år och äldre	30	48	78	4,0
Total folkmängd	985	952	1 937	100

Avser 31 dec 2010

**Befolkning efter födelseland**

Födelseland	Antal	Andel (%)
Sverige	1 829	94
Övriga Norden utom Sverige	38	2
Övriga Europa utom Norden	31	2
Övriga inkl Okänt	39	2
Total	1 937	100

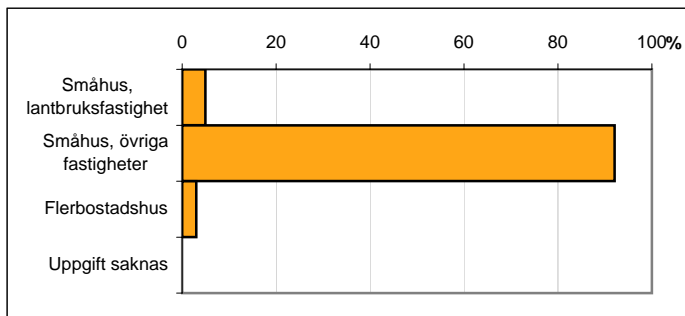
Avser 31 dec 2010



**Befolkning efter fastighetstyp**

Boende	Antal	Andel (%)
Småhus, lantbruksfastighet	96	5
Småhus, övriga fastigheter	1 783	92
Flerbostadshus	58	3
Uppgift saknas	0	0
Total	1 937	100

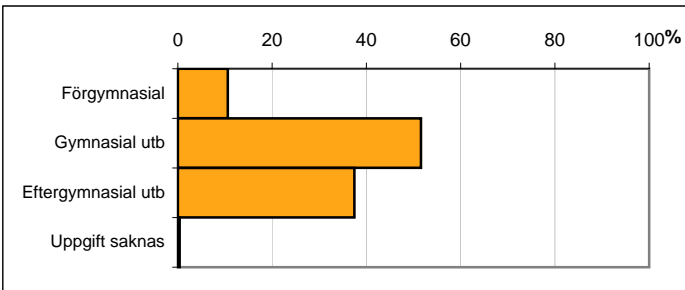
Avser 31 dec 2010



**Befolkning 20-64 år efter utbildningsnivå**

Högsta utbildning	Antal	Andel (%)
Förgymnasial	111	11
Gymnasial utb	540	52
Eftergymnasial utb	392	37
Uppgift saknas	4	0
Total	1 047	100

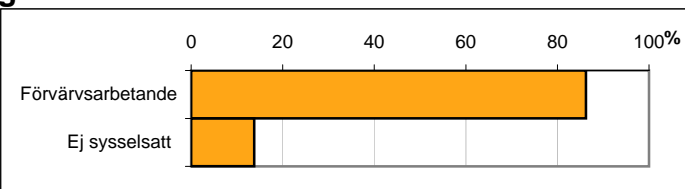
Avser 31 dec 2010



**Befolkning 20-64 år efter sysselsättning**

Sysselsättning	Antal	Andel (%)
Förvärvsarbetande	913	86
Ej sysselsatt	146	14
Total	1 059	100

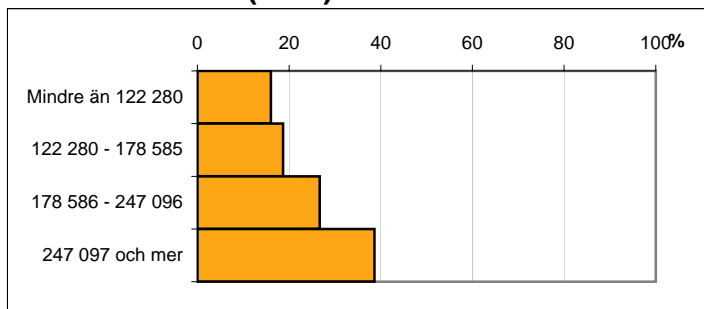
Avser 2009



## Befolkningen 20 år och äldre efter disponibel inkomst (SEK)

Disp inkomst, SEK	Antal	Andel (%)
Mindre än 122 280	226	16
122 280 - 178 585	263	19
178 586 - 247 096	376	27
247 097 och mer	544	39
<b>Total</b>	<b>1 409</b>	<b>100</b>

Avser 2009

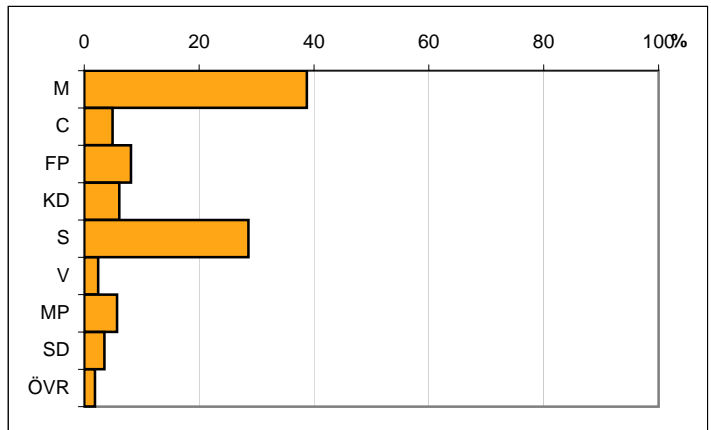


## Valresultat kommunfullmäktigevalet 2010

Parti	Andel (%)
M	38,8
C	4,9
FP	8,1
KD	6,1
S	28,6
V	2,4
MP	5,7
SD	3,5
ÖVR	1,9

Valdeltagande 88,4

Källa: Valmyndigheten



Karta från Valmyndigheten