

Befolkning efter ålder och kön

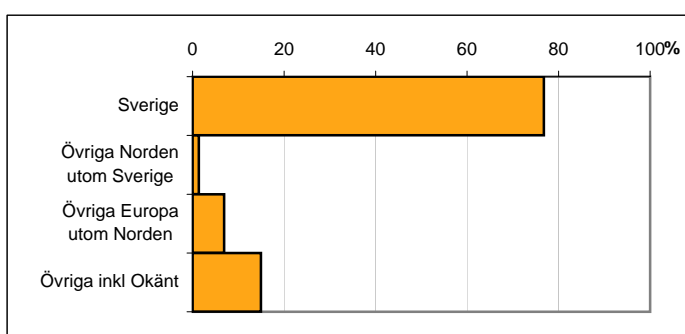
Ålder	Män	Kvinnor	Totalt	Andel (%)
0 år - 5 år	108	88	196	9,0
6 år - 15 år	158	155	313	14,3
16 år - 19 år	87	72	159	7,3
20 år - 24 år	101	90	191	8,7
25 år - 34 år	149	140	289	13,2
35 år - 54 år	278	277	555	25,4
55 år - 64 år	102	101	203	9,3
65 år - 79 år	93	95	188	8,6
80 år och äldre	28	65	93	4,3
Total folkmängd	1 104	1 083	2 187	100

Avser 31 dec 2010

Befolkning efter födelse land

Födelse land	Antal	Andel (%)
Sverige	1 679	77
Övriga Norden utom Sverige	30	1
Övriga Europa utom Norden	151	7
Övriga inkl Okänt	327	15
Total	2 187	100

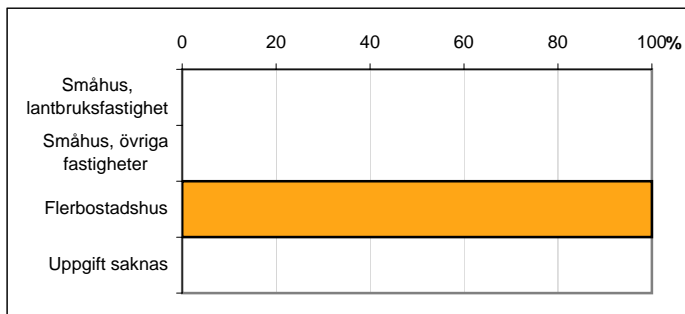
Avser 31 dec 2010



Befolkning efter fastighetstyp

Boende	Antal	Andel (%)
Småhus, lantbruksfastighet	0	0
Småhus, övriga fastigheter	0	0
Flerbostadshus	2 187	100
Uppgift saknas	0	0
Total	2 187	100

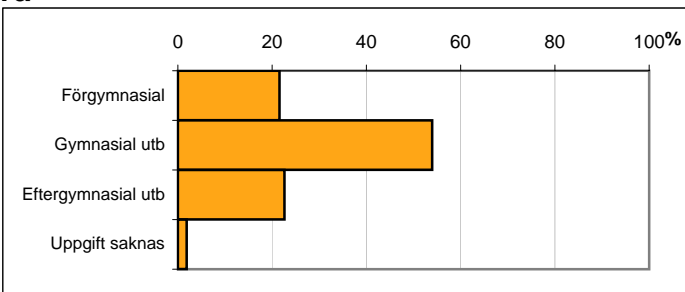
Avser 31 dec 2010



Befolkning 20-64 år efter utbildningsnivå

Högsta utbildning	Antal	Andel (%)
Förgymnasial	267	22
Gymnasial utb	668	54
Eftergymnasial utb	280	23
Uppgift saknas	23	2
Total	1 238	100

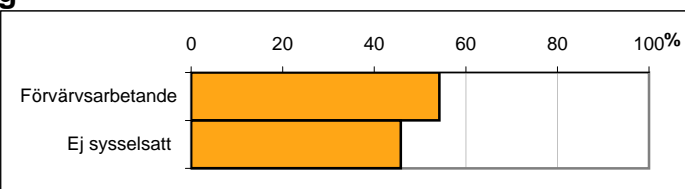
Avser 31 dec 2010



Befolkning 20-64 år efter sysselsättning

Sysselsättning	Antal	Andel (%)
Förvärvsarbetande	693	54
Ej sysselsatt	585	46
Total	1 278	100

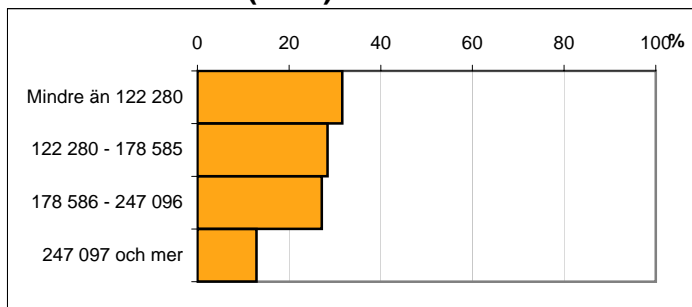
Avser 2009



Befolkningen 20 år och äldre efter disponibel inkomst (SEK)

Disp inkomst, SEK	Antal	Andel (%)
Mindre än 122 280	493	32
122 280 - 178 585	443	28
178 586 - 247 096	423	27
247 097 och mer	201	13
Total	1 560	100

Avser 2009

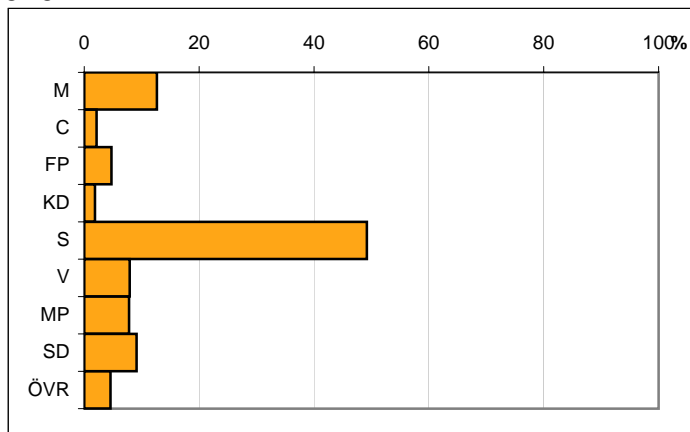


Valresultat kommunfullmäktigevalet 2010

Parti	Andel (%)
M	12,7
C	2,1
FP	4,7
KD	1,9
S	49,2
V	7,9
MP	7,8
SD	9,1
ÖVR	4,6

Valdeltagande 71,2

Källa: Valmyndigheten



Karta från Valmyndigheten