

Befolkning efter ålder och kön

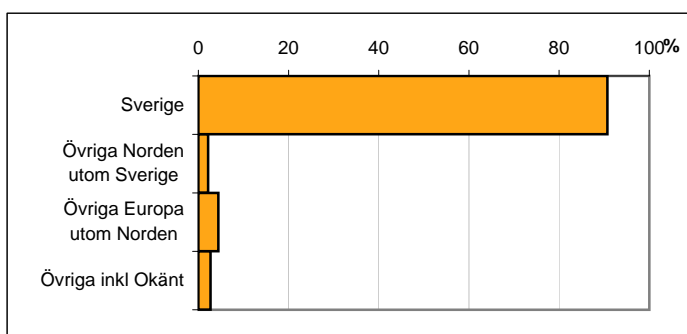
Ålder	Män	Kvinnor	Totalt	Andel (%)
0 år - 5 år	37	40	77	4,2
6 år - 15 år	68	63	131	7,1
16 år - 19 år	49	30	79	4,3
20 år - 24 år	50	41	91	4,9
25 år - 34 år	77	67	144	7,8
35 år - 54 år	222	219	441	23,8
55 år - 64 år	163	200	363	19,6
65 år - 79 år	172	190	362	19,5
80 år och äldre	66	99	165	8,9
Total folkmängd	904	949	1 853	100

Avser 31 dec 2010

Befolkning efter födelseland

Födelseland	Antal	Andel (%)
Sverige	1 681	91
Övriga Norden utom Sverige	40	2
Övriga Europa utom Norden	82	4
Övriga inkl Okänt	50	3
Total	1 853	100

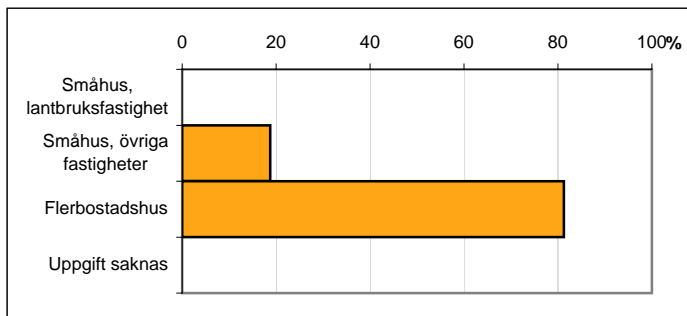
Avser 31 dec 2010



Befolkning efter fastighetstyp

Boende	Antal	Andel (%)
Småhus, lantbruksfastighet	0	0
Småhus, övriga fastigheter	347	19
Flerbostadshus	1 506	81
Uppgift saknas	0	0
Total	1 853	100

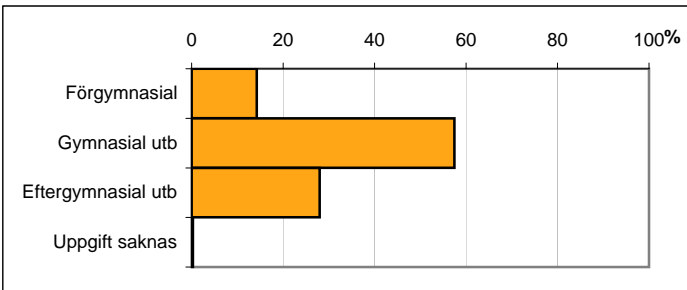
Avser 31 dec 2010



Befolkning 20-64 år efter utbildningsnivå

Högsta utbildning	Antal	Andel (%)
Förgymnasial	148	14
Gymnasial utb	597	57
Eftergymnasial utb	291	28
Uppgift saknas	3	0
Total	1 039	100

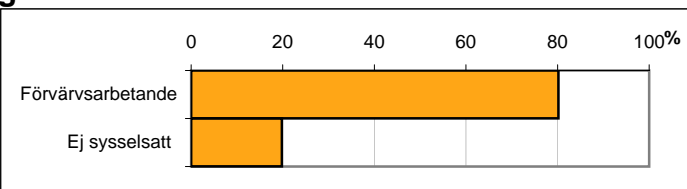
Avser 31 dec 2010



Befolkning 20-64 år efter sysselsättning

Sysselsättning	Antal	Andel (%)
Förvärvsarbetande	822	80
Ej sysselsatt	203	20
Total	1 025	100

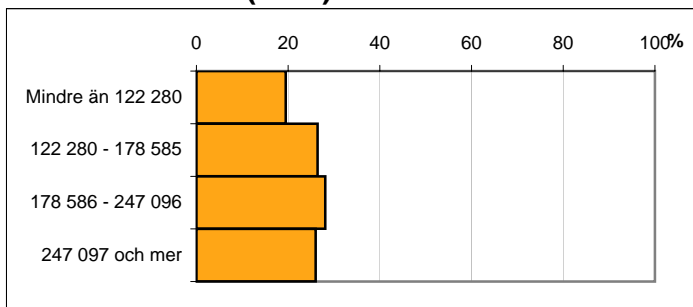
Avser 2009



Befolkningen 20 år och äldre efter disponibel inkomst (SEK)

Disp inkomst, SEK	Antal	Andel (%)
Mindre än 122 280	301	19
122 280 - 178 585	408	26
178 586 - 247 096	434	28
247 097 och mer	402	26
Total	1 545	100

Avser 2009

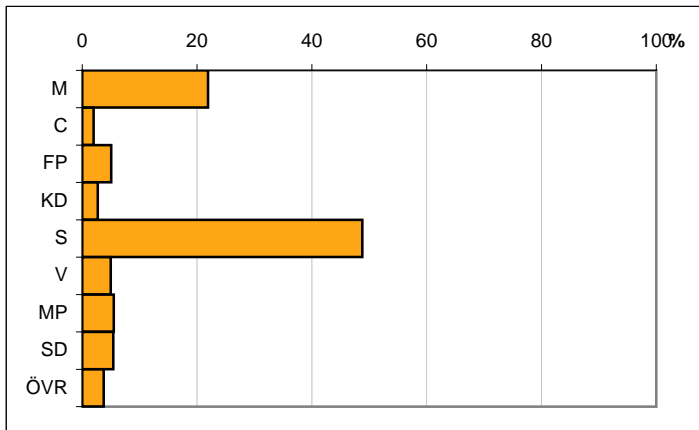


Valresultat kommunfullmäktigevalet 2010

Parti	Andel (%)
M	21,9
C	2,0
FP	5,0
KD	2,7
S	48,8
V	5,0
MP	5,5
SD	5,4
ÖVR	3,7

Valdeltagande 86,0

Källa: Valmyndigheten



Karta från Valmyndigheten