

Valdistrikt 0219 Vasastan-Söderport

Befolkning efter ålder och kön

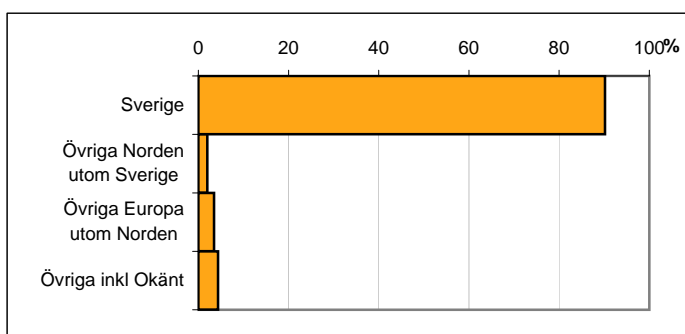
Ålder	Män	Kvinnor	Totalt	Andel (%)
0 år - 5 år	27	28	55	3,9
6 år - 15 år	41	32	73	5,2
16 år - 19 år	25	23	48	3,4
20 år - 24 år	63	65	128	9,1
25 år - 34 år	127	106	233	16,6
35 år - 54 år	153	171	324	23,1
55 år - 64 år	86	113	199	14,2
65 år - 79 år	92	119	211	15,0
80 år och äldre	39	93	132	9,4
Total folkmängd	653	750	1 403	100

Avser 31 dec 2010

Befolkning efter födelseland

Födelseland	Antal	Andel (%)
Sverige	1 265	90
Övriga Norden utom Sverige	28	2
Övriga Europa utom Norden	49	3
Övriga inkl Okänt	61	4
Total	1 403	100

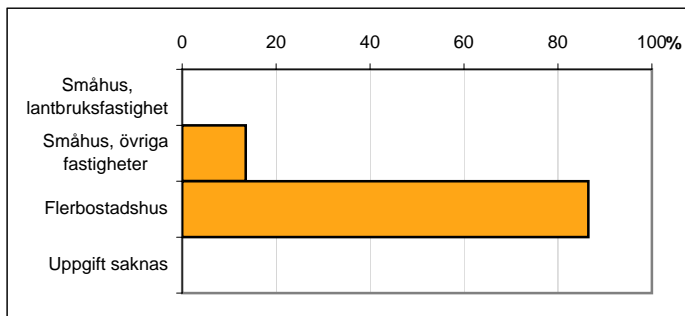
Avser 31 dec 2010



Befolkning efter fastighetstyp

Boende	Antal	Andel (%)
Småhus, lantbruksfastighet	0	0
Småhus, övriga fastigheter	190	14
Flerbostadshus	1 213	86
Uppgift saknas	0	0
Total	1 403	100

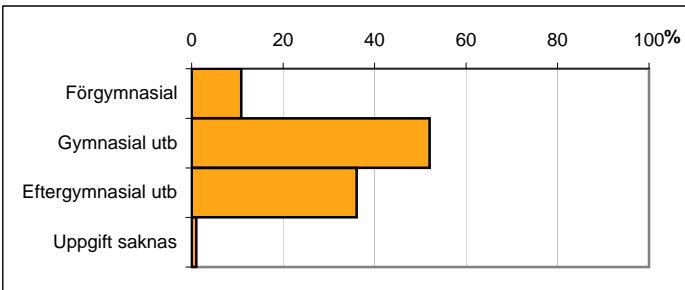
Avser 31 dec 2010



Befolkning 20-64 år efter utbildningsnivå

Högsta utbildning	Antal	Andel (%)
Förgymnasial	96	11
Gymnasial utb	460	52
Eftergymnasial utb	319	36
Uppgift saknas	9	1
Total	884	100

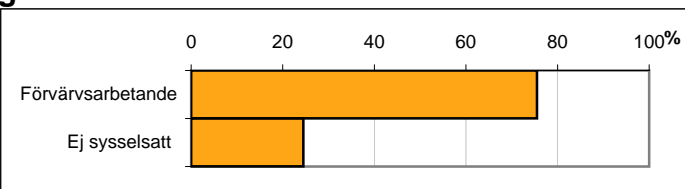
Avser 31 dec 2010



Befolkning 20-64 år efter sysselsättning

Sysselsättning	Antal	Andel (%)
Förvärvsarbetande	651	76
Ej sysselsatt	211	24
Total	862	100

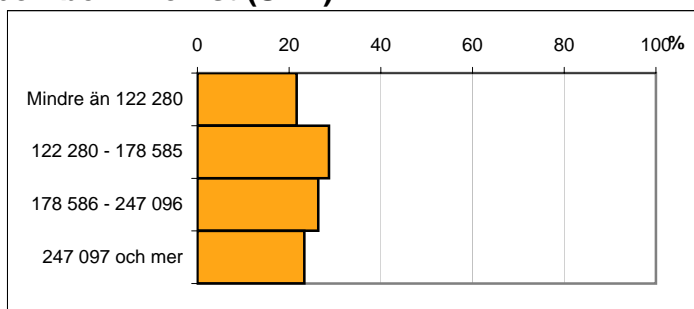
Avser 2009



Befolkningen 20 år och äldre efter disponibel inkomst (SEK)

Disp inkomst, SEK	Antal	Andel (%)
Mindre än 122 280	257	22
122 280 - 178 585	341	29
178 586 - 247 096	313	26
247 097 och mer	277	23
Total	1 188	100

Avser 2009



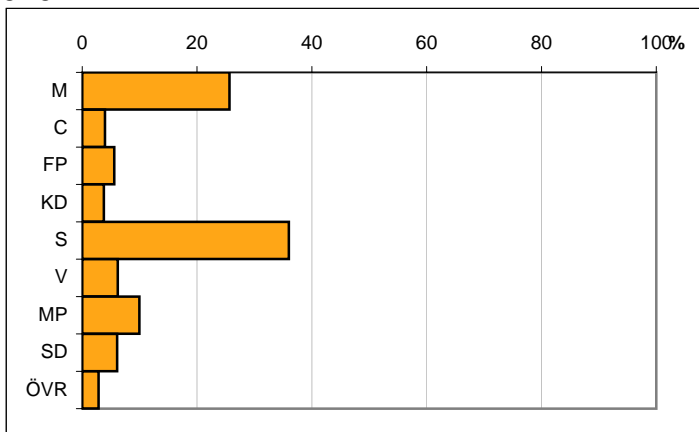
Valresultat kommunfullmäktigevalet 2010

Parti	Andel (%)
M	25,7
C	4,0
FP	5,6
KD	3,8
S	36,0
V	6,2
MP	9,9
SD	6,1
ÖVR	2,8

Valdeltagande

81,5

Källa: Valmyndigheten



Karta från Valmyndigheten