

Befolkning efter ålder och kön

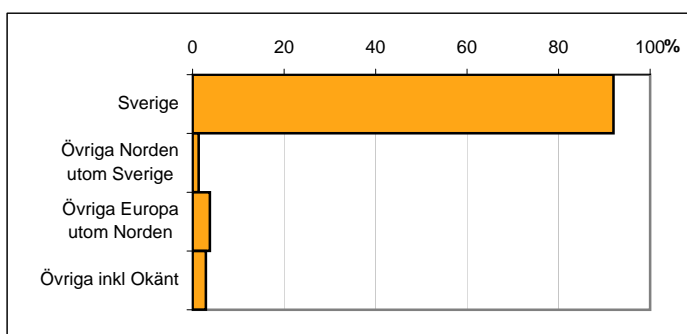
<i>Alder</i>	<i>Män</i>	<i>Kvinnor</i>	<i>Totalt</i>	<i>Andel (%)</i>
0 år - 5 år	71	62	133	7,7
6 år - 15 år	122	132	254	14,7
16 år - 19 år	56	58	114	6,6
20 år - 24 år	35	38	73	4,2
25 år - 34 år	51	65	116	6,7
35 år - 54 år	250	252	502	29,1
55 år - 64 år	122	124	246	14,3
65 år - 79 år	128	112	240	13,9
80 år och äldre	27	21	48	2,8
Total folkmängd	862	864	1 726	100

Avser 31 dec 2010

Befolkning efter födelse land

<i>Födelse land</i>	<i>Antal</i>	<i>Andel (%)</i>
Sverige	1 588	92
Övriga Norden utom Sverige	23	1
Övriga Europa utom Norden	65	4
Övriga inkl Okänt	50	3
Total	1 726	100

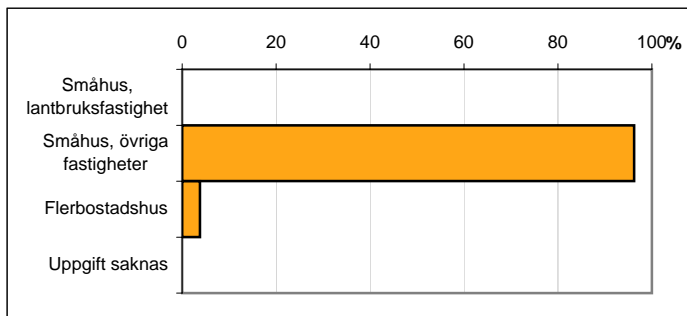
Avser 31 dec 2010



Befolkning efter fastighetstyp

<i>Boende</i>	<i>Antal</i>	<i>Andel (%)</i>
Småhus, lantbruksfastighet	0	0
Småhus, övriga fastigheter	1 661	96
Flerbostadshus	65	4
Uppgift saknas	0	0
Total	1 726	100

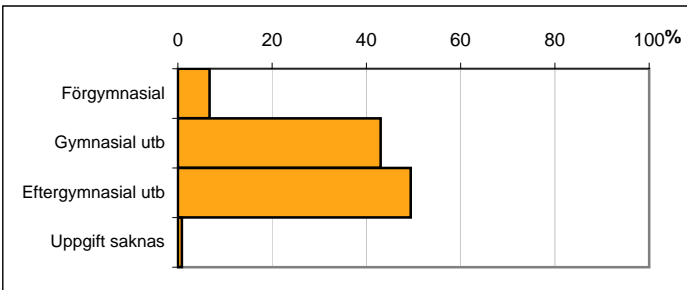
Avser 31 dec 2010



Befolkning 20-64 år efter utbildningsnivå

<i>Högsta utbildning</i>	<i>Antal</i>	<i>Andel (%)</i>
Förgymnasial	63	7
Gymnasial utb	403	43
Eftergymnasial utb	463	49
Uppgift saknas	8	1
Total	937	100

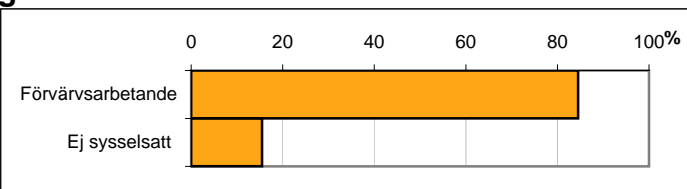
Avser 31 dec 2010



Befolkning 20-64 år efter sysselsättning

<i>Sysselsättning</i>	<i>Antal</i>	<i>Andel (%)</i>
Förvärvsarbetande	791	85
Ej sysselsatt	145	15
Total	936	100

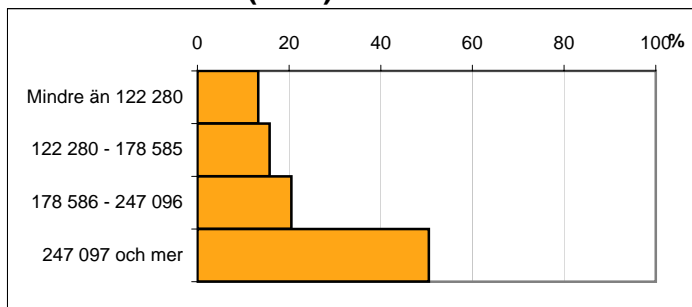
Avser 2009



Befolkningen 20 år och äldre efter disponibel inkomst (SEK)

Disp inkomst, SEK	Antal	Andel (%)
Mindre än 122 280	160	13
122 280 - 178 585	190	16
178 586 - 247 096	247	20
247 097 och mer	609	50
Total	1 206	100

Avser 2009

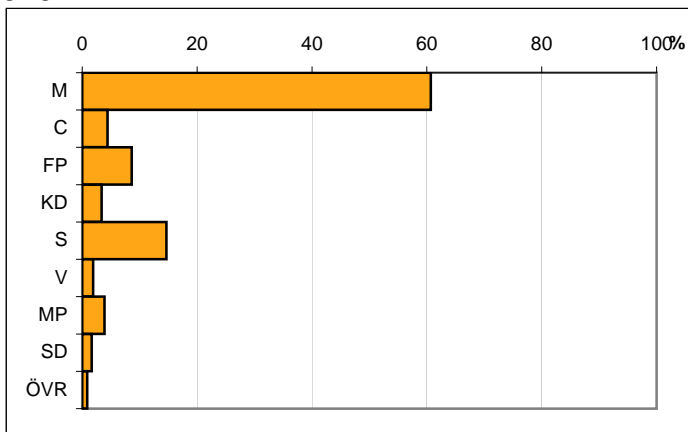


Valresultat kommunfullmäktigevalet 2010

Parti	Andel (%)
M	60,7
C	4,4
FP	8,6
KD	3,4
S	14,7
V	1,9
MP	3,9
SD	1,6
ÖVR	0,9

Valdeltagande 91,4

Källa: Valmyndigheten



Karta från Valmyndigheten