

**Befolkning efter ålder och kön**

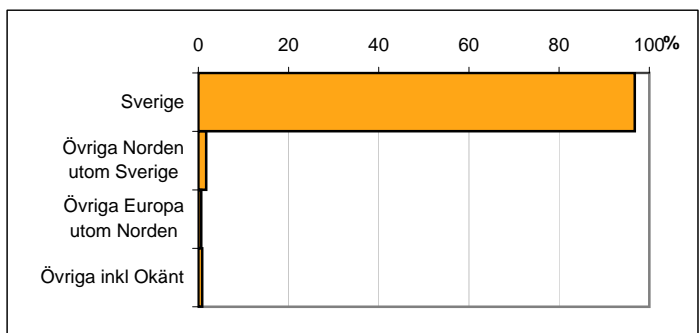
<b>Ålder</b>	<b>Män</b>	<b>Kvinnor</b>	<b>Totalt</b>	<b>Andel (%)</b>
0 år - 5 år	55	67	122	6,5
6 år - 15 år	110	114	224	11,9
16 år - 19 år	63	62	125	6,6
20 år - 24 år	40	40	80	4,3
25 år - 34 år	82	83	165	8,8
35 år - 54 år	229	242	471	25,0
55 år - 64 år	144	144	288	15,3
65 år - 79 år	143	142	285	15,2
80 år och äldre	51	70	121	6,4
<b>Total folkmängd</b>	<b>917</b>	<b>964</b>	<b>1 881</b>	<b>100</b>

Avser 31 dec 2010

**Befolkning efter födelseland**

<b>Födelseland</b>	<b>Antal</b>	<b>Andel (%)</b>
Sverige	1 820	97
Övriga Norden utom Sverige	33	2
Övriga Europa utom Norden	12	1
Övriga inkl Okänt	16	1
<b>Total</b>	<b>1 881</b>	<b>100</b>

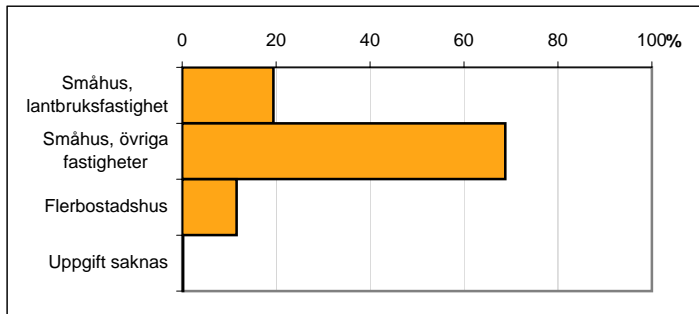
Avser 31 dec 2010



**Befolkning efter fastighetstyp**

<b>Boende</b>	<b>Antal</b>	<b>Andel (%)</b>
Småhus, lantbruksfastighet	365	19
Småhus, övriga fastigheter	1 294	69
Flerbostadshus	218	12
Uppgift saknas	4	0
<b>Total</b>	<b>1 881</b>	<b>100</b>

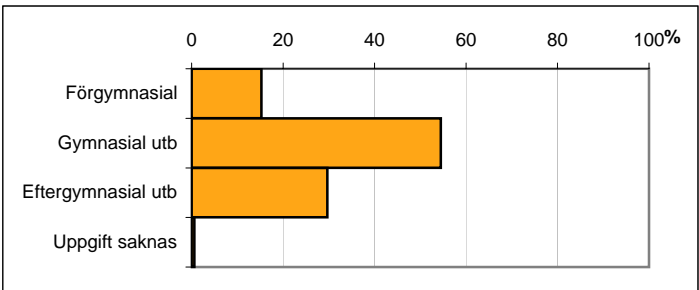
Avser 31 dec 2010



**Befolkning 20-64 år efter utbildningsnivå**

<b>Högsta utbildning</b>	<b>Antal</b>	<b>Andel (%)</b>
Förgymnasial	153	15
Gymnasial utb	547	54
Eftergymnasial utb	298	30
Uppgift saknas	6	1
<b>Total</b>	<b>1 004</b>	<b>100</b>

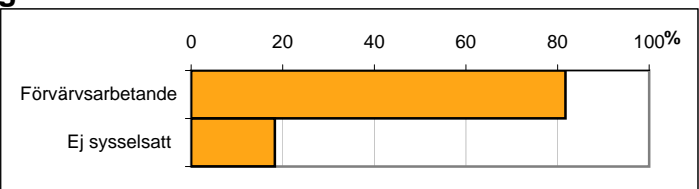
Avser 31 dec 2010



**Befolkning 20-64 år efter sysselsättning**

<b>Sysselsättning</b>	<b>Antal</b>	<b>Andel (%)</b>
Förvärvsarbetande	823	82
Ej sysselsatt	184	18
<b>Total</b>	<b>1 007</b>	<b>100</b>

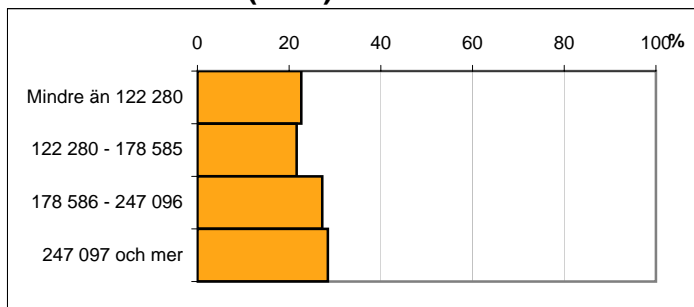
Avser 2009



## Befolkningen 20 år och äldre efter disponibel inkomst (SEK)

Disp inkomst, SEK	Antal	Andel (%)
Mindre än 122 280	316	23
122 280 - 178 585	302	22
178 586 - 247 096	380	27
247 097 och mer	397	28
<b>Total</b>	<b>1 395</b>	<b>100</b>

Avser 2009



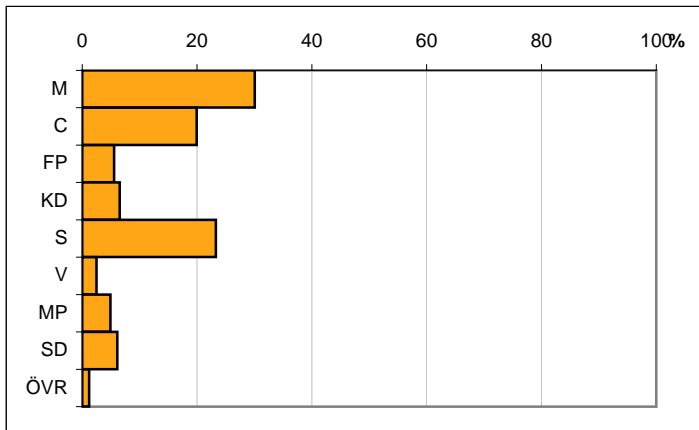
## Valresultat kommunfullmäktigevalen 2010

Parti	Andel (%)
M	30,0
C	19,9
FP	5,5
KD	6,5
S	23,3
V	2,5
MP	4,9
SD	6,1
ÖVR	1,2

Valdeltagande

85,1

Källa: Valmyndigheten



Karta från Valmyndigheten