

**Befolkning efter ålder och kön**

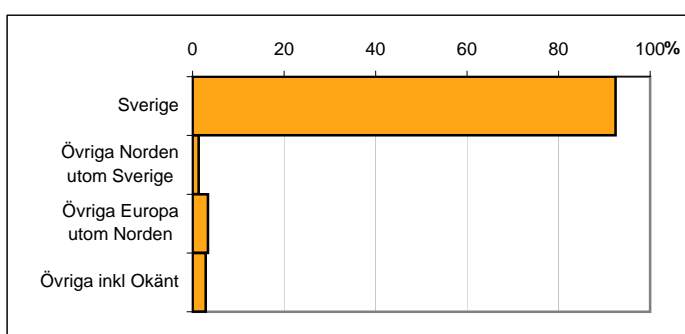
<b>Ålder</b>	<b>Män</b>	<b>Kvinnor</b>	<b>Totalt</b>	<b>Andel (%)</b>
0 år - 5 år	90	65	155	10,4
6 år - 15 år	115	109	224	15,0
16 år - 19 år	52	39	91	6,1
20 år - 24 år	32	29	61	4,1
25 år - 34 år	66	79	145	9,7
35 år - 54 år	205	222	427	28,6
55 år - 64 år	104	112	216	14,4
65 år - 79 år	91	71	162	10,8
80 år och äldre	5	9	14	0,9
<b>Total folkmängd</b>	<b>760</b>	<b>735</b>	<b>1 495</b>	<b>100</b>

Avser 31 dec 2010

**Befolkning efter födelseland**

<b>Födelseland</b>	<b>Antal</b>	<b>Andel (%)</b>
Sverige	1 382	92
Övriga Norden utom Sverige	20	1
Övriga Europa utom Norden	50	3
Övriga inkl Okänt	43	3
<b>Total</b>	<b>1 495</b>	<b>100</b>

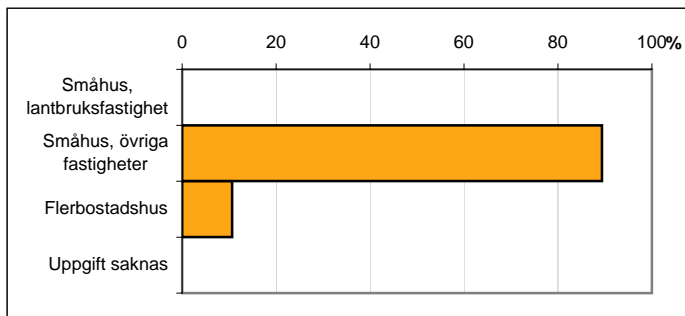
Avser 31 dec 2010



**Befolkning efter fastighetstyp**

<b>Boende</b>	<b>Antal</b>	<b>Andel (%)</b>
Småhus, lantbruksfastighet	0	0
Småhus, övriga fastigheter	1 336	89
Flerbostadshus	159	11
Uppgift saknas	0	0
<b>Total</b>	<b>1 495</b>	<b>100</b>

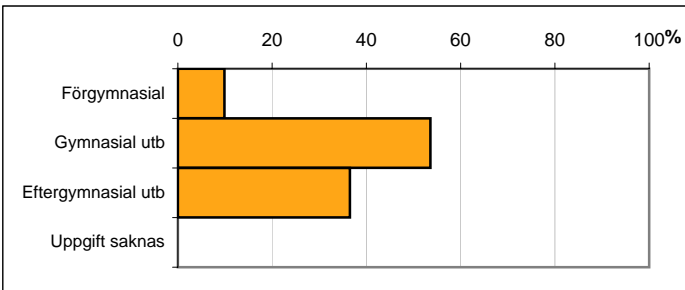
Avser 31 dec 2010



**Befolkning 20-64 år efter utbildningsnivå**

<b>Högsta utbildning</b>	<b>Antal</b>	<b>Andel (%)</b>
Förgymnasial	84	10
Gymnasial utb	455	54
Eftergymnasial utb	310	37
Uppgift saknas	0	0
<b>Total</b>	<b>849</b>	<b>100</b>

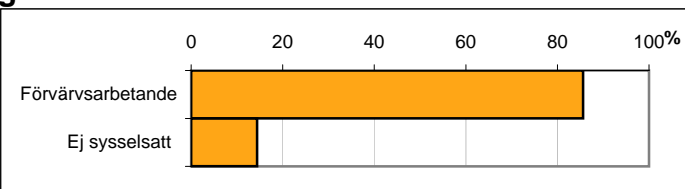
Avser 31 dec 2010



**Befolkning 20-64 år efter sysselsättning**

<b>Sysselsättning</b>	<b>Antal</b>	<b>Andel (%)</b>
Förvärvsarbetande	701	86
Ej sysselsatt	118	14
<b>Total</b>	<b>819</b>	<b>100</b>

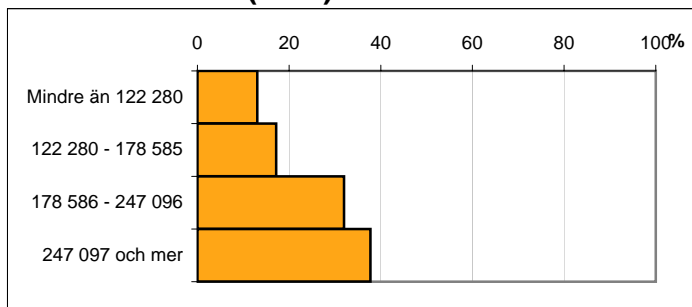
Avser 2009



## Befolkningen 20 år och äldre efter disponibel inkomst (SEK)

Disp inkomst, SEK	Antal	Andel (%)
Mindre än 122 280	127	13
122 280 - 178 585	167	17
178 586 - 247 096	311	32
247 097 och mer	367	38
<b>Total</b>	<b>972</b>	<b>100</b>

Avser 2009

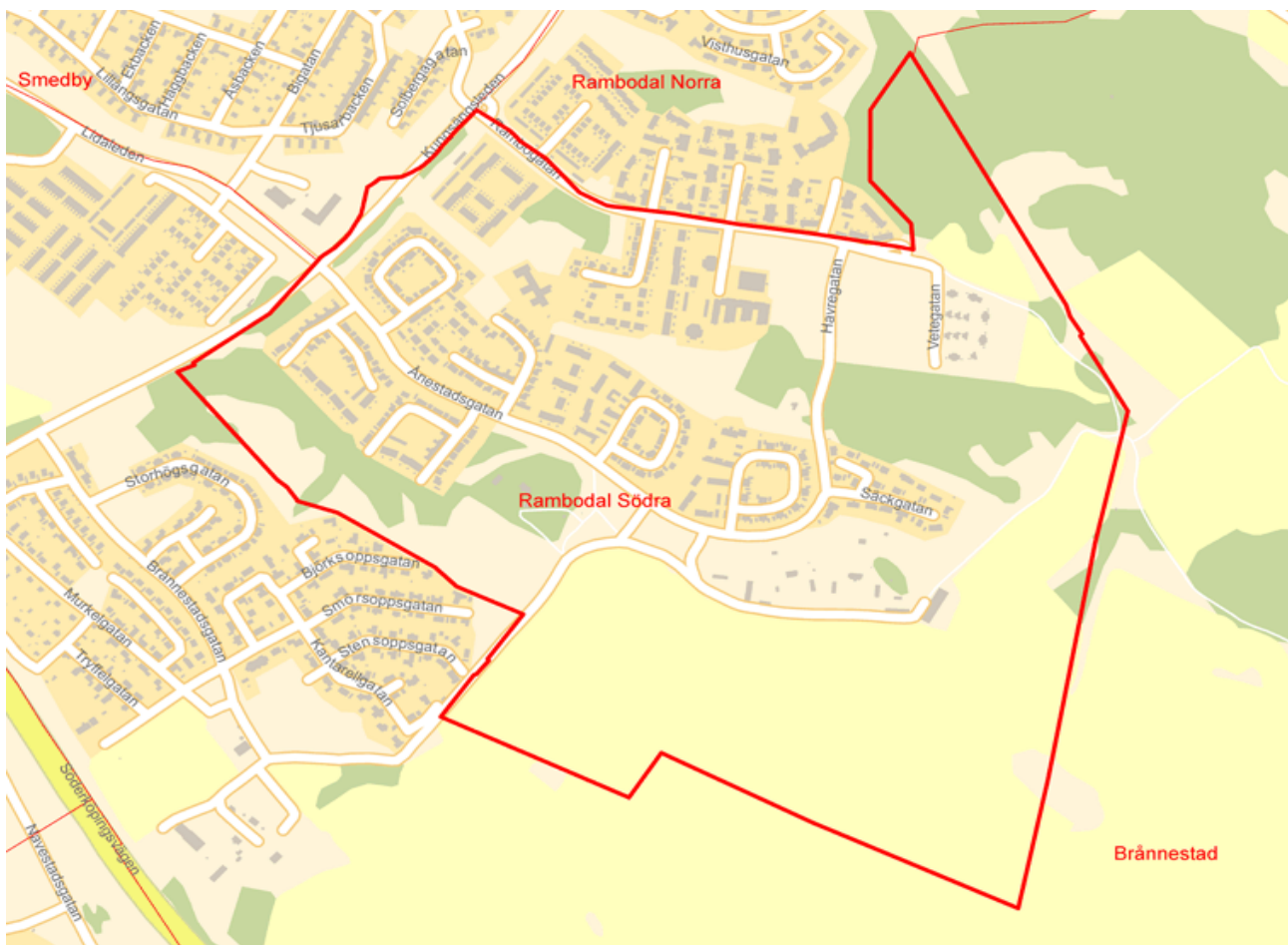
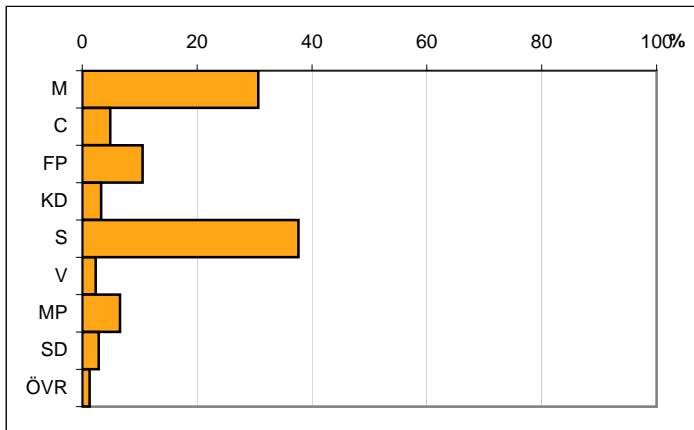


## Valresultat kommunfullmäktigevalet 2010

Parti	Andel (%)
M	30,7
C	4,9
FP	10,5
KD	3,3
S	37,7
V	2,3
MP	6,6
SD	2,9
ÖVR	1,3

Valdeltagande 89,9

Källa: Valmyndigheten



Karta från Valmyndigheten