

Befolkning efter ålder och kön

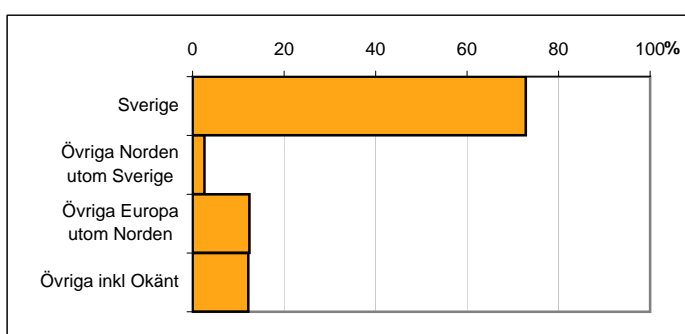
Ålder	Män	Kvinnor	Totalt	Andel (%)
0 år - 5 år	107	113	220	10,1
6 år - 15 år	162	158	320	14,7
16 år - 19 år	48	63	111	5,1
20 år - 24 år	70	72	142	6,5
25 år - 34 år	122	134	256	11,8
35 år - 54 år	318	285	603	27,7
55 år - 64 år	142	129	271	12,5
65 år - 79 år	89	103	192	8,8
80 år och äldre	16	45	61	2,8
Total folkmängd	1 074	1 102	2 176	100

Avser 31 dec 2010

Befolkning efter födelse land

Födelse land	Antal	Andel (%)
Sverige	1 585	73
Övriga Norden utom Sverige	56	3
Övriga Europa utom Norden	270	12
Övriga inkl Okänt	265	12
Total	2 176	100

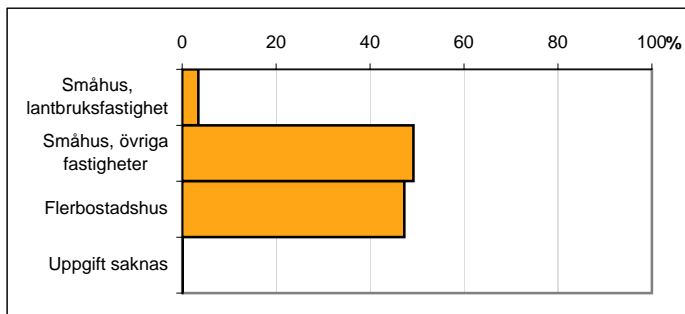
Avser 31 dec 2010



Befolkning efter fastighetstyp

Boende	Antal	Andel (%)
Småhus, lantbruksfastighet	75	3
Småhus, övriga fastigheter	1 071	49
Flerbostadshus	1 029	47
Uppgift saknas	1	0
Total	2 176	100

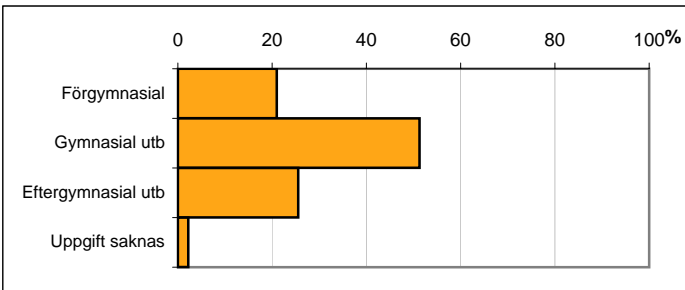
Avser 31 dec 2010



Befolkning 20-64 år efter utbildningsnivå

Högsta utbildning	Antal	Andel (%)
Förgymnasial	267	21
Gymnasial utb	652	51
Eftergymnasial utb	325	26
Uppgift saknas	28	2
Total	1 272	100

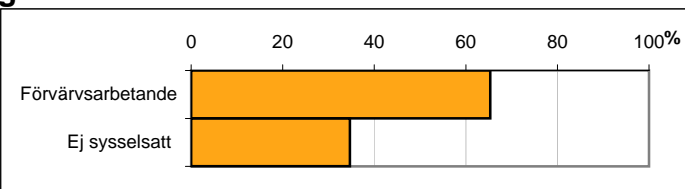
Avser 31 dec 2010



Befolkning 20-64 år efter sysselsättning

Sysselsättning	Antal	Andel (%)
Förvärvsarbetande	825	65
Ej sysselsatt	438	35
Total	1 263	100

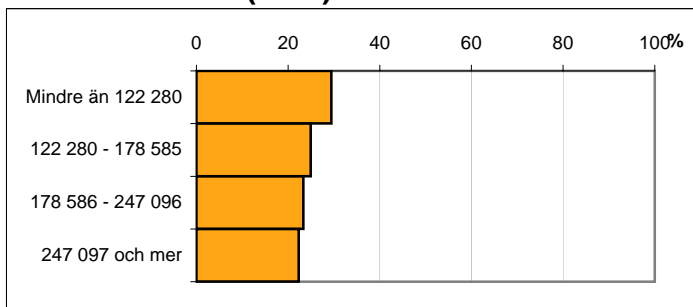
Avser 2009



Befolkningen 20 år och äldre efter disponibel inkomst (SEK)

Disp inkomst, SEK	Antal	Andel (%)
Mindre än 122 280	443	29
122 280 - 178 585	375	25
178 586 - 247 096	351	23
247 097 och mer	336	22
Total	1 505	100

Avser 2009

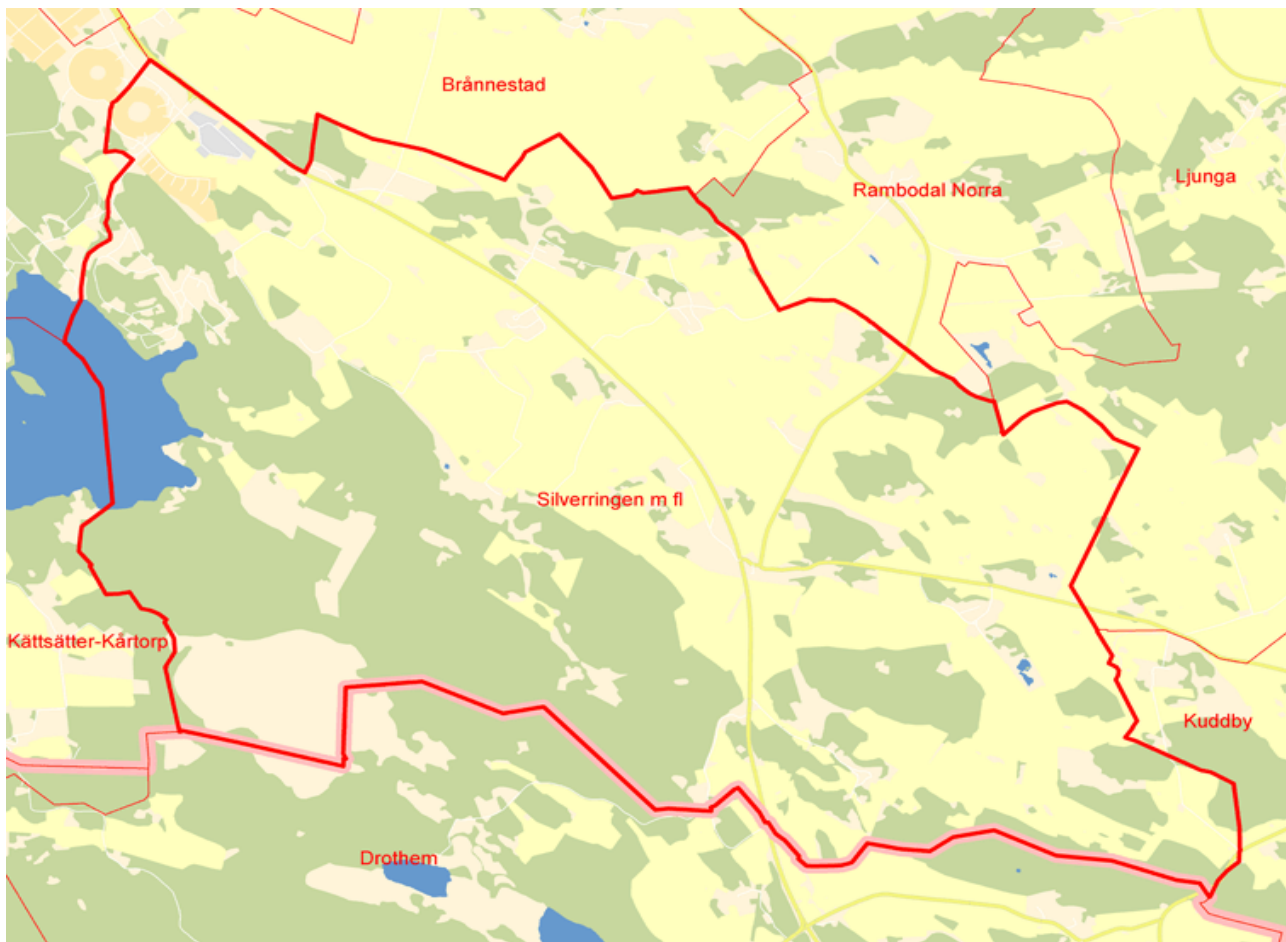
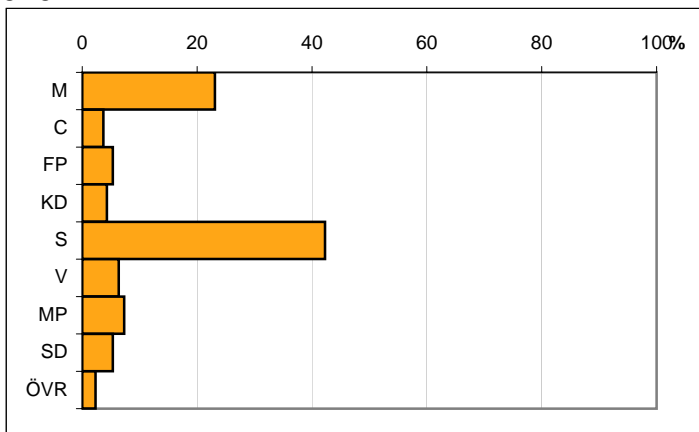


Valresultat kommunfullmäktigevalet 2010

Parti	Andel (%)
M	23,1
C	3,7
FP	5,3
KD	4,3
S	42,3
V	6,4
MP	7,3
SD	5,3
ÖVR	2,3

Valdeltagande 77,2

Källa: Valmyndigheten



Karta från Valmyndigheten