

Befolkning efter ålder och kön

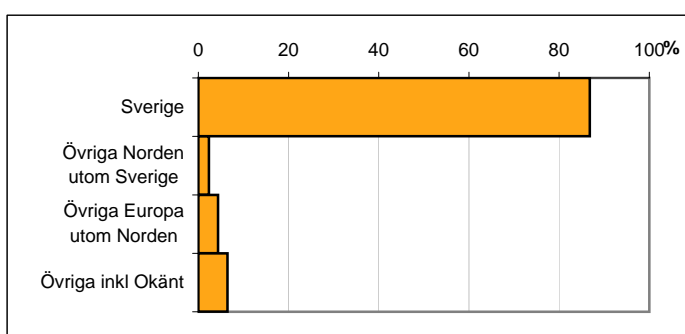
Ålder	Män	Kvinnor	Totalt	Andel (%)
0 år - 5 år	53	50	103	6,2
6 år - 15 år	53	56	109	6,5
16 år - 19 år	24	29	53	3,2
20 år - 24 år	93	113	206	12,4
25 år - 34 år	219	180	399	23,9
35 år - 54 år	206	200	406	24,3
55 år - 64 år	99	71	170	10,2
65 år - 79 år	64	85	149	8,9
80 år och äldre	33	40	73	4,4
Total folkmängd	844	824	1 668	100

Avser 31 dec 2010

Befolkning efter födelseland

Födelseland	Antal	Andel (%)
Sverige	1 448	87
Övriga Norden utom Sverige	39	2
Övriga Europa utom Norden	73	4
Övriga inkl Okänt	108	6
Total	1 668	100

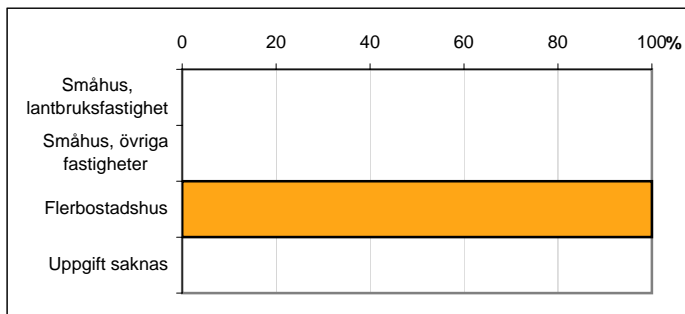
Avser 31 dec 2010



Befolkning efter fastighetstyp

Boende	Antal	Andel (%)
Småhus, lantbruksfastighet	0	0
Småhus, övriga fastigheter	0	0
Flerbostadshus	1 668	100
Uppgift saknas	0	0
Total	1 668	100

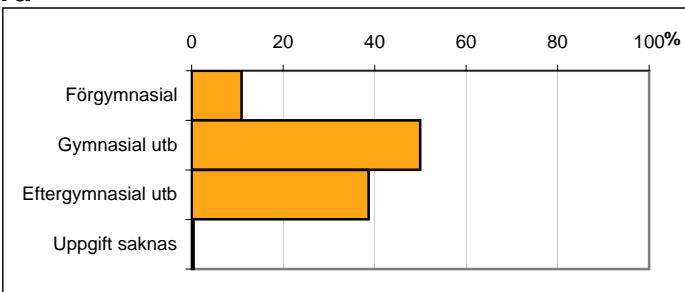
Avser 31 dec 2010



Befolkning 20-64 år efter utbildningsnivå

Högsta utbildning	Antal	Andel (%)
Förgymnasial	129	11
Gymnasial utb	590	50
Eftergymnasial utb	457	39
Uppgift saknas	5	0
Total	1 181	100

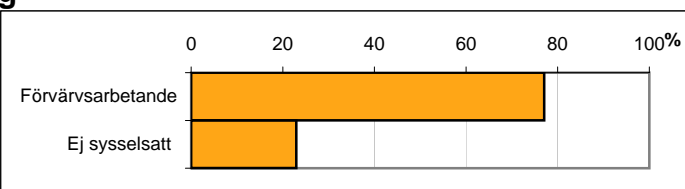
Avser 31 dec 2010



Befolkning 20-64 år efter sysselsättning

Sysselsättning	Antal	Andel (%)
Förvärvsarbetande	916	77
Ej sysselsatt	273	23
Total	1 189	100

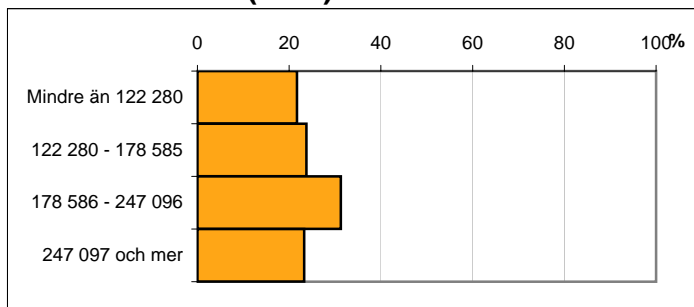
Avser 2009



Befolkningen 20 år och äldre efter disponibel inkomst (SEK)

Disp inkomst, SEK	Antal	Andel (%)
Mindre än 122 280	307	22
122 280 - 178 585	336	24
178 586 - 247 096	442	31
247 097 och mer	329	23
Total	1 414	100

Avser 2009



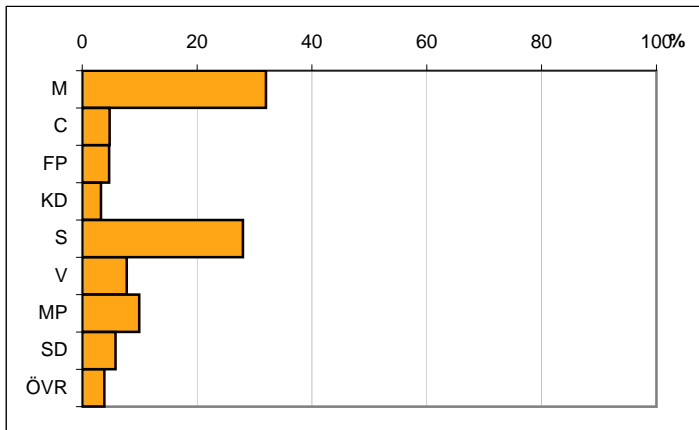
Valresultat kommunfullmäktigevalet 2010

Parti	Andel (%)
M	32,0
C	4,8
FP	4,7
KD	3,3
S	28,0
V	7,8
MP	9,9
SD	5,8
ÖVR	3,8

Valdeltagande

75,9

Källa: Valmyndigheten



Karta från Valmyndigheten