

Befolkning efter ålder och kön

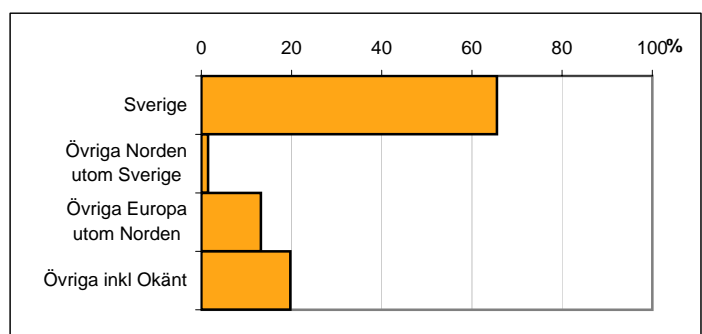
Ålder	Män	Kvinnor	Totalt	Andel (%)
0 år - 5 år	66	56	122	6,8
6 år - 15 år	60	54	114	6,3
16 år - 19 år	44	39	83	4,6
20 år - 24 år	119	125	244	13,5
25 år - 34 år	228	170	398	22,1
35 år - 54 år	200	181	381	21,1
55 år - 64 år	81	90	171	9,5
65 år - 79 år	72	110	182	10,1
80 år och äldre	30	78	108	6,0
Total folkmängd	900	903	1 803	100

Avser 31 dec 2010

Befolkning efter födelseland

Födelseland	Antal	Andel (%)
Sverige	1 182	66
Övriga Norden utom Sverige	27	1
Övriga Europa utom Norden	238	13
Övriga inkl Okänt	356	20
Total	1 803	100

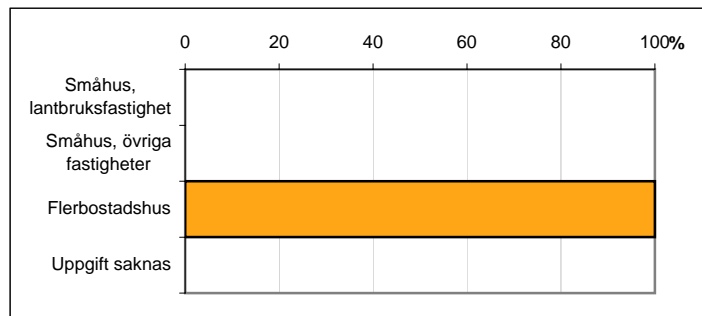
Avser 31 dec 2010



Befolkning efter fastighetstyp

Boende	Antal	Andel (%)
Småhus, lantbruksfastighet	0	0
Småhus, övriga fastigheter	0	0
Flerbostadshus	1 803	100
Uppgift saknas	0	0
Total	1 803	100

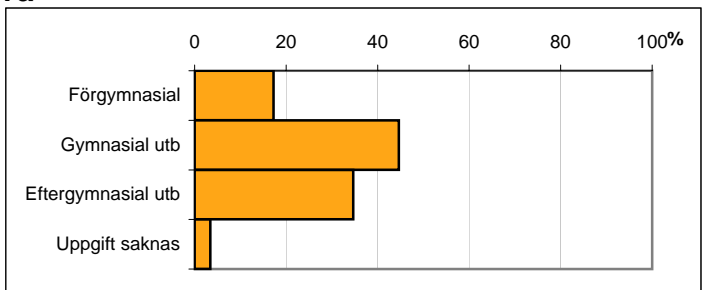
Avser 31 dec 2010



Befolkning 20-64 år efter utbildningsnivå

Högsta utbildning	Antal	Andel (%)
Förgymnasial	206	17
Gymnasial utb	533	45
Eftergymnasial utb	414	35
Uppgift saknas	41	3
Total	1 194	100

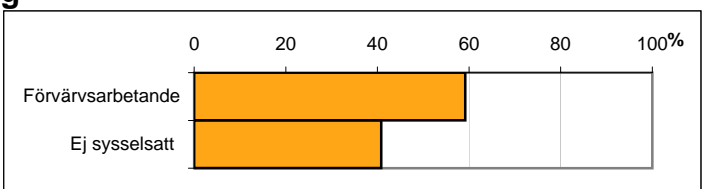
Avser 31 dec 2010



Befolkning 20-64 år efter sysselsättning

Sysselsättning	Antal	Andel (%)
Förvärvsarbetande	683	59
Ej sysselsatt	471	41
Total	1 154	100

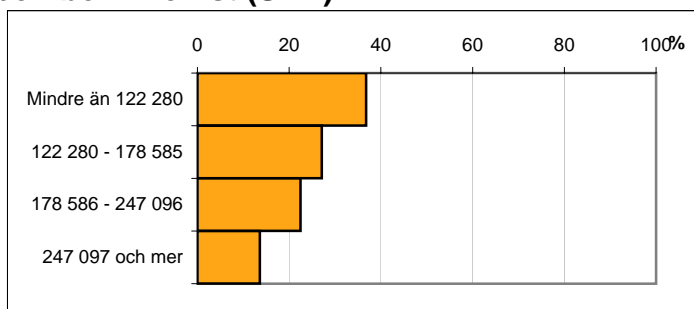
Avser 2009



Befolkningen 20 år och äldre efter disponibel inkomst (SEK)

Disp inkomst, SEK	Antal	Andel (%)
Mindre än 122 280	532	37
122 280 - 178 585	392	27
178 586 - 247 096	325	22
247 097 och mer	197	14
Total	1 446	100

Avser 2009



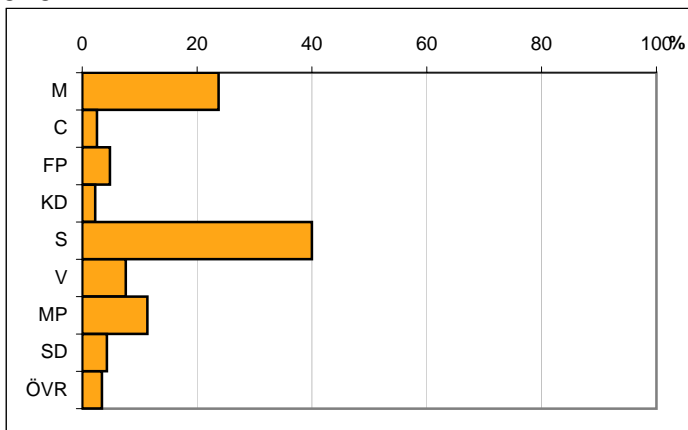
Valresultat kommunfullmäktigevalet 2010

Parti	Andel (%)
M	23,7
C	2,6
FP	4,8
KD	2,3
S	40,0
V	7,6
MP	11,3
SD	4,3
ÖVR	3,4

Valdeltagande

66,9

Källa: Valmyndigheten



Karta från Valmyndigheten