

Befolkning efter ålder och kön

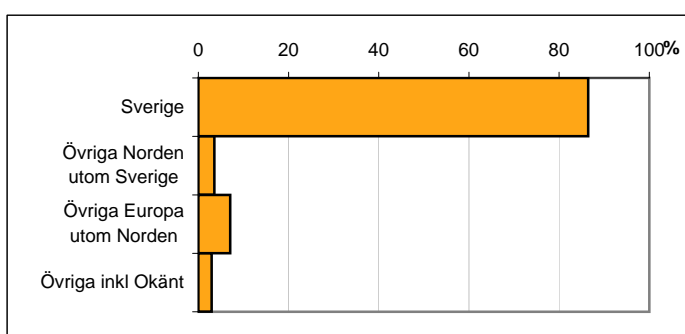
Alder	Män	Kvinnor	Totalt	Andel (%)
0 år - 5 år	49	52	101	6,6
6 år - 15 år	65	87	152	10,0
16 år - 19 år	59	41	100	6,5
20 år - 24 år	53	32	85	5,6
25 år - 34 år	61	64	125	8,2
35 år - 54 år	266	213	479	31,4
55 år - 64 år	120	110	230	15,1
65 år - 79 år	105	91	196	12,8
80 år och äldre	30	29	59	3,9
Total folkmängd	808	719	1 527	100

Avser 31 dec 2010

Befolkning efter födelseland

Födelseland	Antal	Andel (%)
Sverige	1 320	86
Övriga Norden utom Sverige	54	4
Övriga Europa utom Norden	108	7
Övriga inkl Okänt	45	3
Total	1 527	100

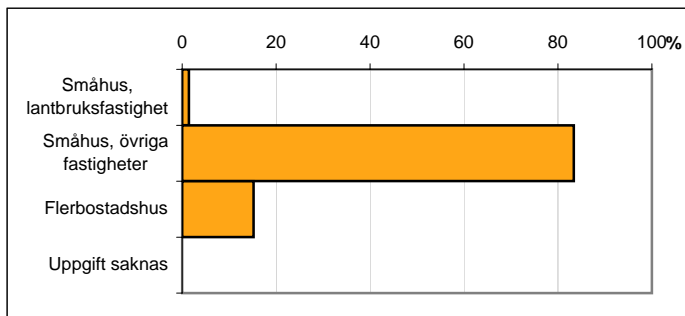
Avser 31 dec 2010



Befolkning efter fastighetstyp

Boende	Antal	Andel (%)
Småhus, lantbruksfastighet	22	1
Småhus, övriga fastigheter	1 273	83
Flerbostadshus	232	15
Uppgift saknas	0	0
Total	1 527	100

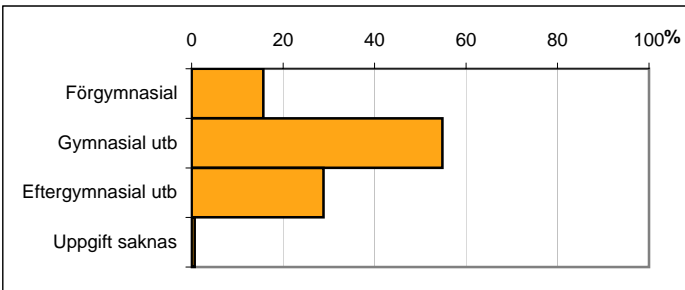
Avser 31 dec 2010



Befolkning 20-64 år efter utbildningsnivå

Högsta utbildning	Antal	Andel (%)
Förgymnasial	144	16
Gymnasial utb	504	55
Eftergymnasial utb	265	29
Uppgift saknas	6	1
Total	919	100

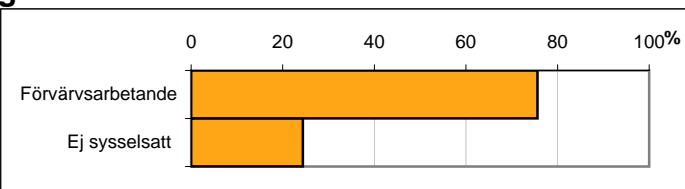
Avser 31 dec 2010



Befolkning 20-64 år efter sysselsättning

Sysselsättning	Antal	Andel (%)
Förvärvsarbetande	697	76
Ej sysselsatt	225	24
Total	922	100

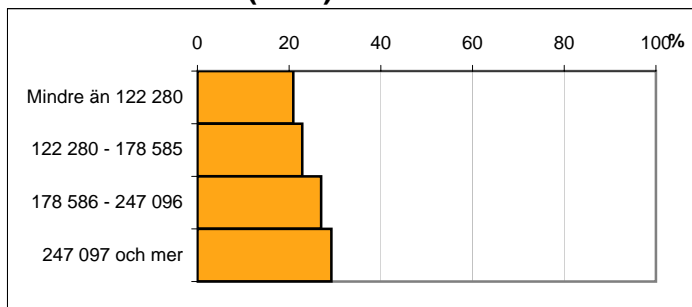
Avser 2009



Befolkningen 20 år och äldre efter disponibel inkomst (SEK)

Disp inkomst, SEK	Antal	Andel (%)
Mindre än 122 280	244	21
122 280 - 178 585	267	23
178 586 - 247 096	315	27
247 097 och mer	341	29
Total	1 167	100

Avser 2009

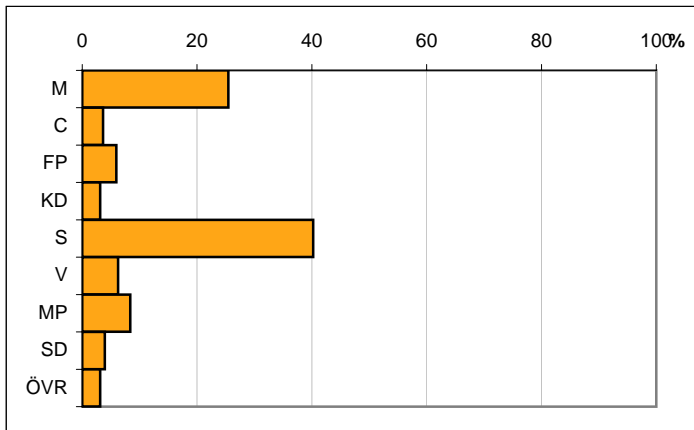


Valresultat kommunfullmäktigevalet 2010

Parti	Andel (%)
M	25,5
C	3,6
FP	5,9
KD	3,1
S	40,2
V	6,2
MP	8,4
SD	3,9
ÖVR	3,1

Valdeltagande 82,4

Källa: Valmyndigheten



Karta från Valmyndigheten