

Befolkning efter ålder och kön

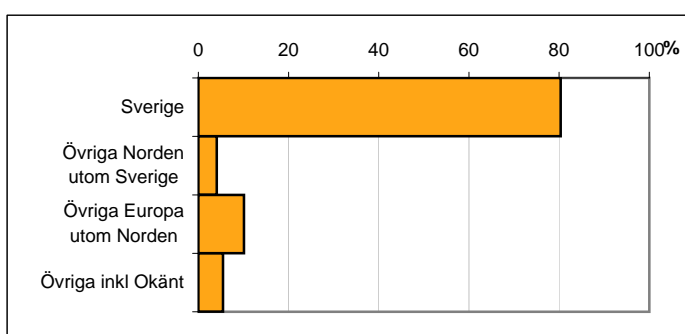
Ålder	Män	Kvinnor	Totalt	Andel (%)
0 år - 5 år	16	18	34	2,8
6 år - 15 år	5	10	15	1,2
16 år - 19 år	13	5	18	1,5
20 år - 24 år	51	51	102	8,5
25 år - 34 år	114	87	201	16,7
35 år - 54 år	114	75	189	15,7
55 år - 64 år	111	101	212	17,6
65 år - 79 år	130	149	279	23,2
80 år och äldre	49	106	155	12,9
Total folkmängd	603	602	1 205	100

Avser 31 dec 2010

Befolkning efter födelse land

Födelse land	Antal	Andel (%)
Sverige	968	80
Övriga Norden utom Sverige	49	4
Övriga Europa utom Norden	122	10
Övriga inkl Okänt	66	5
Total	1 205	100

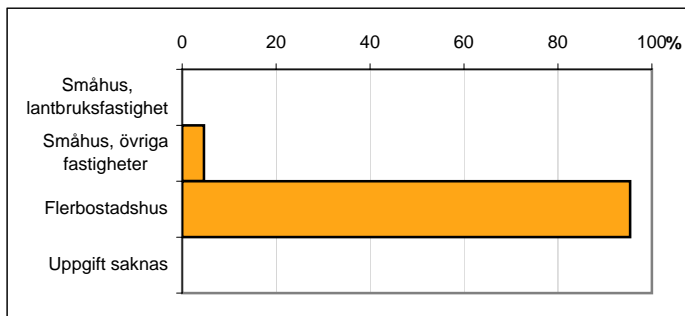
Avser 31 dec 2010



Befolkning efter fastighetstyp

Boende	Antal	Andel (%)
Småhus, lantbruksfastighet	0	0
Småhus, övriga fastigheter	56	5
Flerbostadshus	1 149	95
Uppgift saknas	0	0
Total	1 205	100

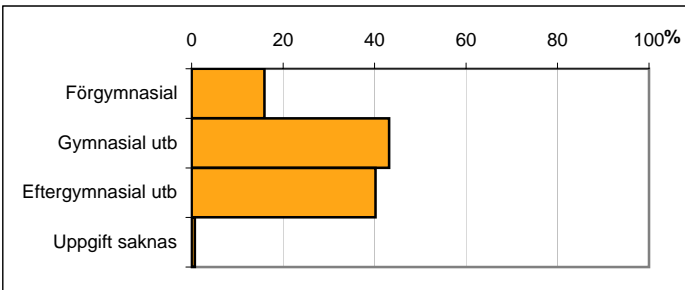
Avser 31 dec 2010



Befolkning 20-64 år efter utbildningsnivå

Högsta utbildning	Antal	Andel (%)
Förgymnasial	112	16
Gymnasial utb	304	43
Eftergymnasial utb	283	40
Uppgift saknas	5	1
Total	704	100

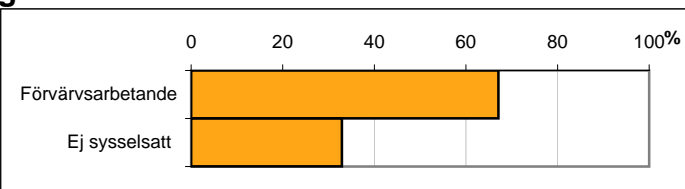
Avser 31 dec 2010



Befolkning 20-64 år efter sysselsättning

Sysselsättning	Antal	Andel (%)
Förvärvsarbetande	479	67
Ej sysselsatt	235	33
Total	714	100

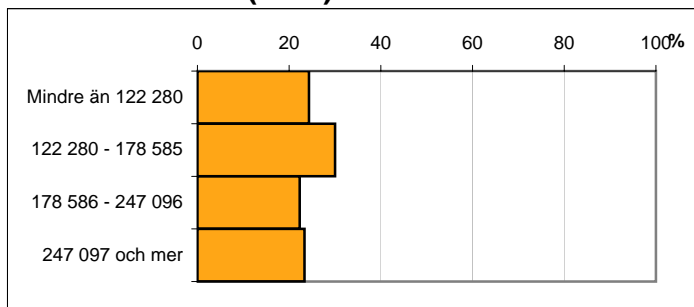
Avser 2009



Befolkningen 20 år och äldre efter disponibel inkomst (SEK)

Disp inkomst, SEK	Antal	Andel (%)
Mindre än 122 280	275	24
122 280 - 178 585	339	30
178 586 - 247 096	252	22
247 097 och mer	264	23
Total	1 130	100

Avser 2009

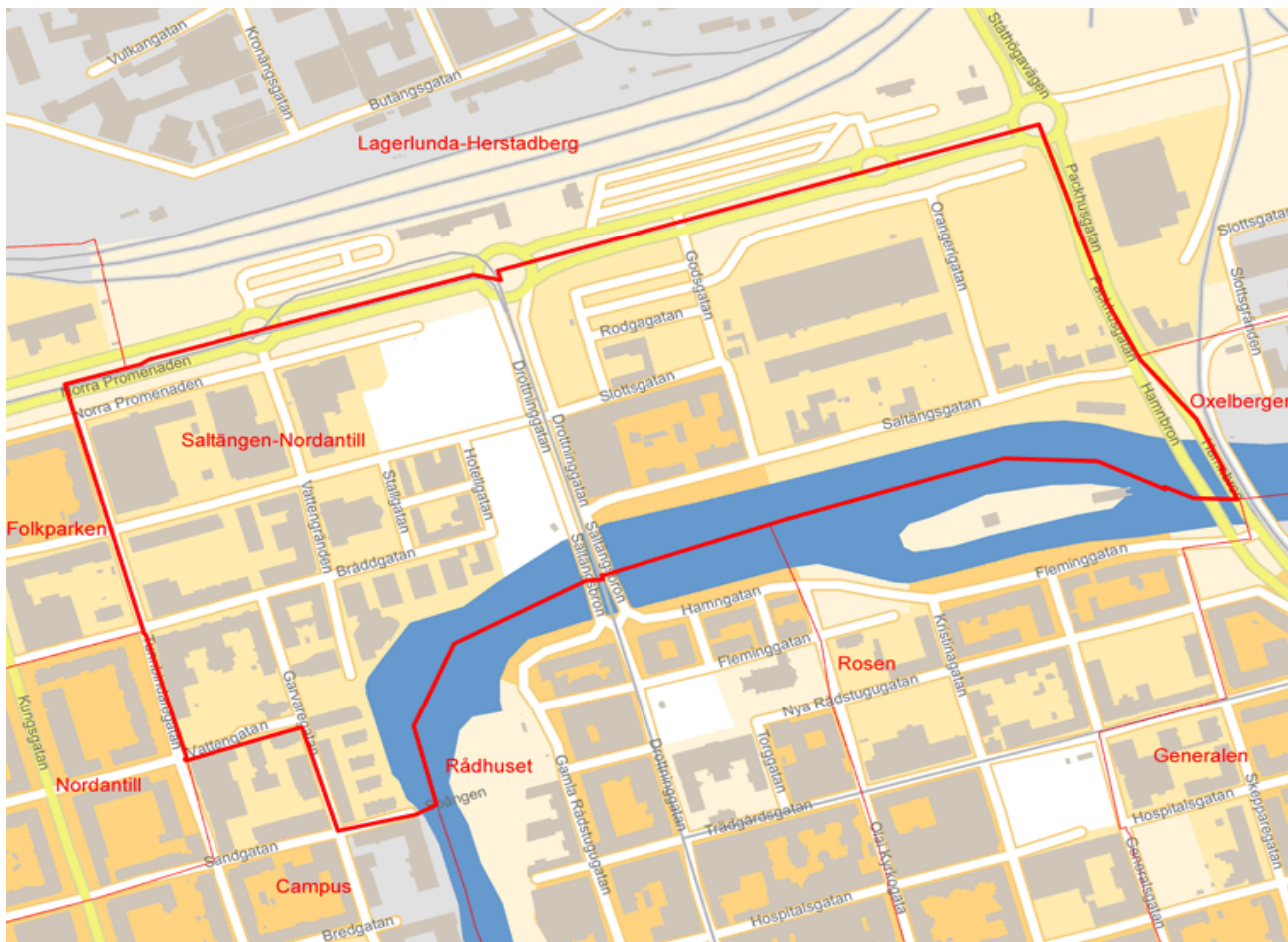
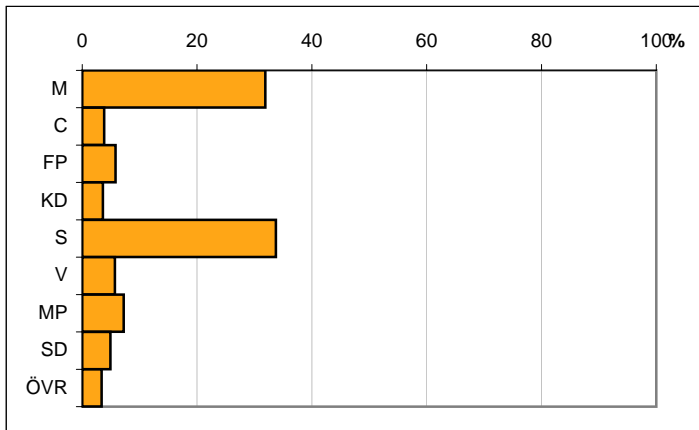


Valresultat kommunfullmäktigevalet 2010

Parti	Andel (%)
M	31,9
C	3,8
FP	5,8
KD	3,6
S	33,7
V	5,7
MP	7,2
SD	4,9
ÖVR	3,4

Valdeltagande 81,4

Källa: Valmyndigheten



Karta från Valmyndigheten