

Befolkning efter ålder och kön

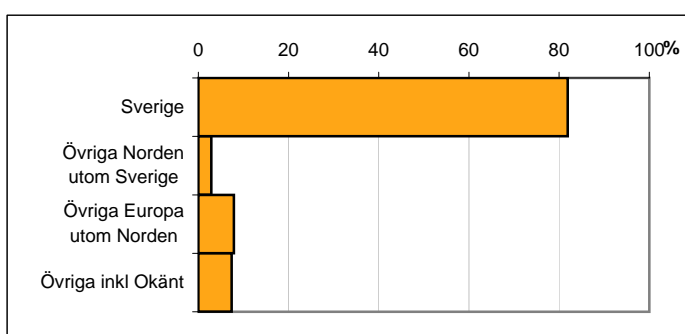
Ålder	Män	Kvinnor	Totalt	Andel (%)
0 år - 5 år	48	42	90	5,6
6 år - 15 år	44	43	87	5,4
16 år - 19 år	46	31	77	4,8
20 år - 24 år	79	91	170	10,6
25 år - 34 år	160	145	305	19,1
35 år - 54 år	194	184	378	23,6
55 år - 64 år	92	108	200	12,5
65 år - 79 år	98	126	224	14,0
80 år och äldre	29	41	70	4,4
Total folkmängd	790	811	1 601	100

Avser 31 dec 2010

Befolkning efter födelseland

Födelseland	Antal	Andel (%)
Sverige	1 311	82
Övriga Norden utom Sverige	46	3
Övriga Europa utom Norden	126	8
Övriga inkl Okänt	118	7
Total	1 601	100

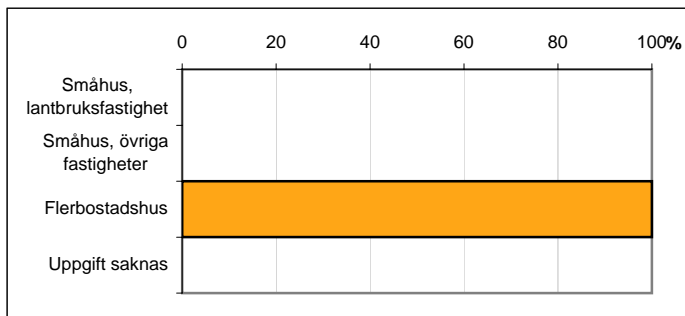
Avser 31 dec 2010



Befolkning efter fastighetstyp

Boende	Antal	Andel (%)
Småhus, lantbruksfastighet	0	0
Småhus, övriga fastigheter	0	0
Flerbostadshus	1 601	100
Uppgift saknas	0	0
Total	1 601	100

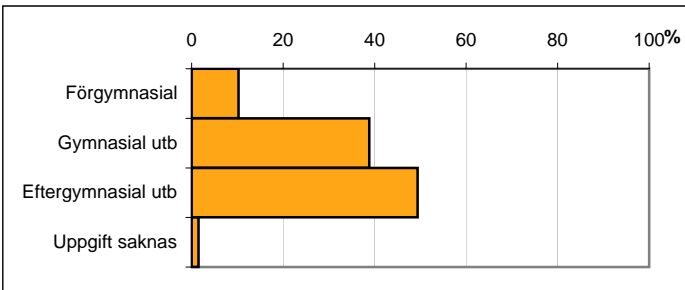
Avser 31 dec 2010



Befolkning 20-64 år efter utbildningsnivå

Högsta utbildning	Antal	Andel (%)
Förgymnasial	108	10
Gymnasial utb	409	39
Eftergymnasial utb	520	49
Uppgift saknas	16	2
Total	1 053	100

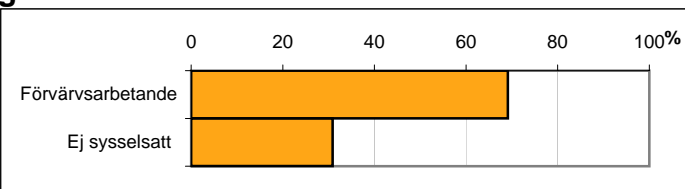
Avser 31 dec 2010



Befolkning 20-64 år efter sysselsättning

Sysselsättning	Antal	Andel (%)
Förvärvsarbetande	728	69
Ej sysselsatt	325	31
Total	1 053	100

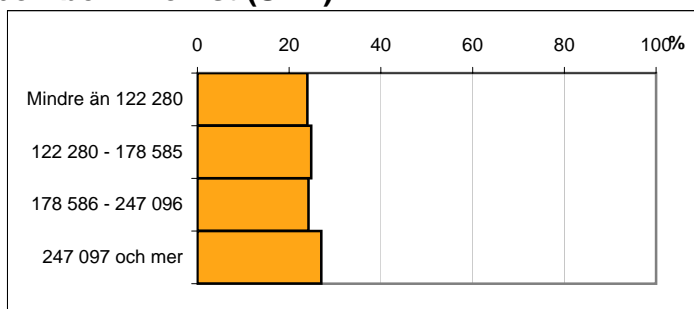
Avser 2009



Befolkningen 20 år och äldre efter disponibel inkomst (SEK)

Disp inkomst, SEK	Antal	Andel (%)
Mindre än 122 280	319	24
122 280 - 178 585	330	25
178 586 - 247 096	322	24
247 097 och mer	359	27
Total	1 330	100

Avser 2009



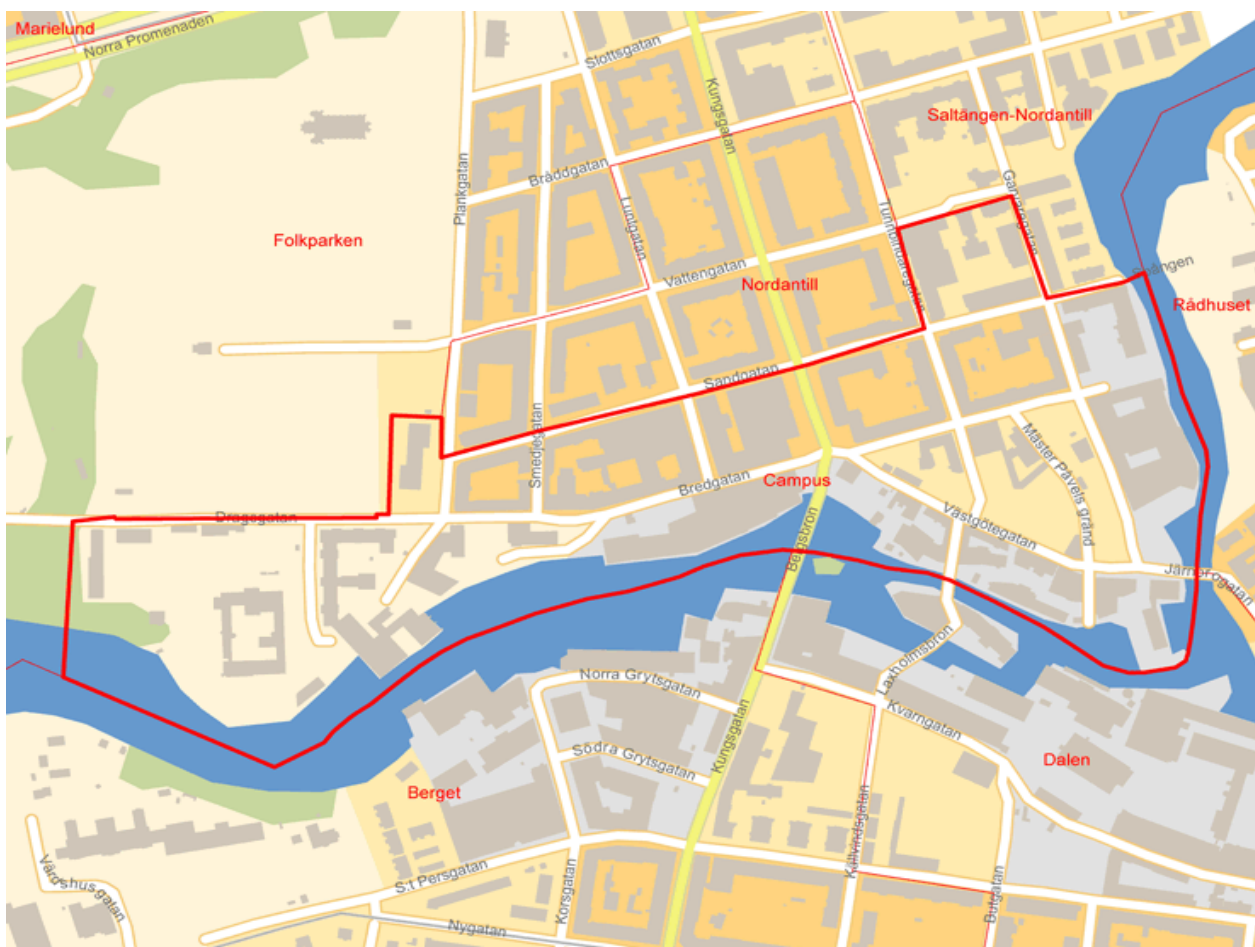
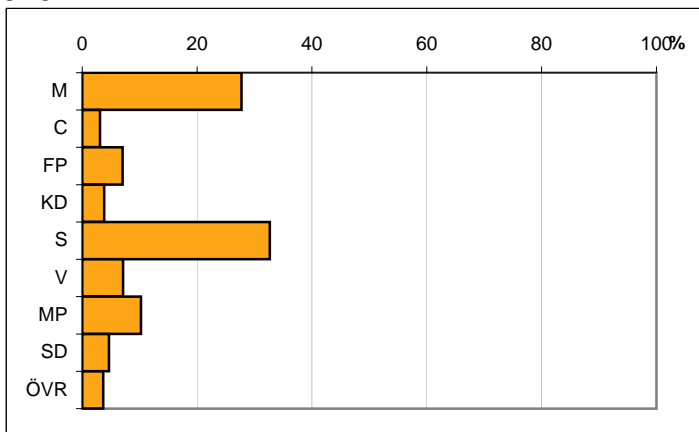
Valresultat kommunfullmäktigevalet 2010

Parti	Andel (%)
M	27,7
C	3,1
FP	7,0
KD	3,8
S	32,7
V	7,1
MP	10,2
SD	4,7
ÖVR	3,7

Valdeltagande

81,2

Källa: Valmyndigheten



Karta från Valmyndigheten