

**Befolkning efter ålder och kön**

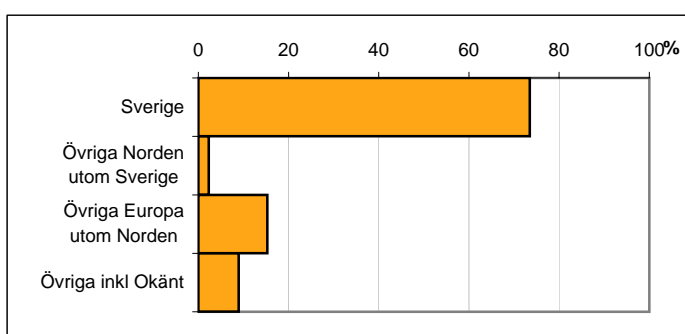
<b>Ålder</b>	<b>Män</b>	<b>Kvinnor</b>	<b>Totalt</b>	<b>Andel (%)</b>
0 år - 5 år	62	70	132	7,1
6 år - 15 år	78	65	143	7,6
16 år - 19 år	47	44	91	4,9
20 år - 24 år	111	156	267	14,3
25 år - 34 år	224	200	424	22,7
35 år - 54 år	215	202	417	22,3
55 år - 64 år	74	74	148	7,9
65 år - 79 år	74	98	172	9,2
80 år och äldre	31	46	77	4,1
<b>Total folkmängd</b>	<b>916</b>	<b>955</b>	<b>1 871</b>	<b>100</b>

Avser 31 dec 2010

**Befolkning efter födelseland**

<b>Födelseland</b>	<b>Antal</b>	<b>Andel (%)</b>
Sverige	1 375	73
Övriga Norden utom Sverige	43	2
Övriga Europa utom Norden	286	15
Övriga inkl Okänt	167	9
<b>Total</b>	<b>1 871</b>	<b>100</b>

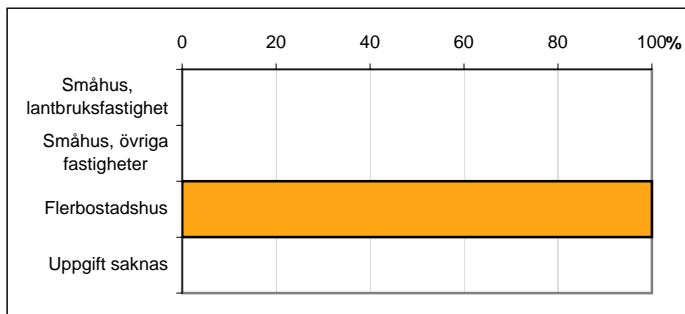
Avser 31 dec 2010



**Befolkning efter fastighetstyp**

<b>Boende</b>	<b>Antal</b>	<b>Andel (%)</b>
Småhus, lantbruksfastighet	0	0
Småhus, övriga fastigheter	0	0
Flerbostadshus	1 871	100
Uppgift saknas	0	0
<b>Total</b>	<b>1 871</b>	<b>100</b>

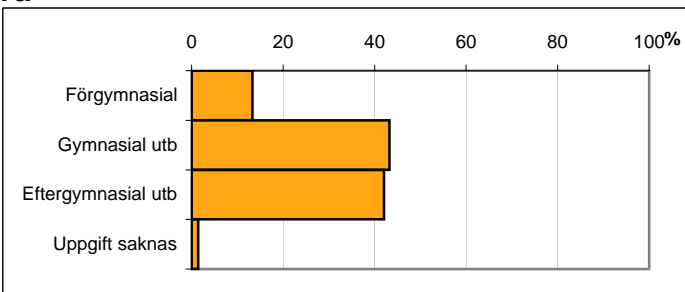
Avser 31 dec 2010



**Befolkning 20-64 år efter utbildningsnivå**

<b>Högsta utbildning</b>	<b>Antal</b>	<b>Andel (%)</b>
Förgymnasial	167	13
Gymnasial utb	543	43
Eftergymnasial utb	528	42
Uppgift saknas	18	1
<b>Total</b>	<b>1 256</b>	<b>100</b>

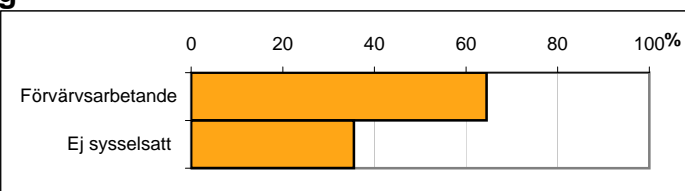
Avser 31 dec 2010



**Befolkning 20-64 år efter sysselsättning**

<b>Sysselsättning</b>	<b>Antal</b>	<b>Andel (%)</b>
Förvärvsarbetande	788	64
Ej sysselsatt	434	36
<b>Total</b>	<b>1 222</b>	<b>100</b>

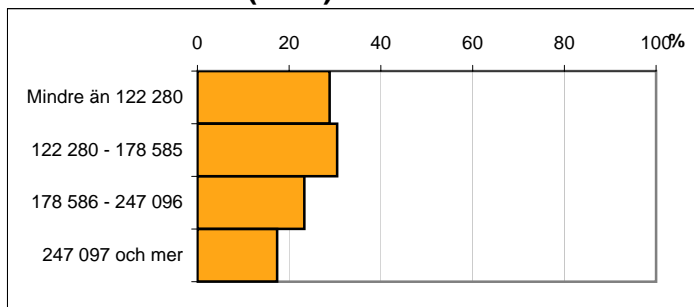
Avser 2009



## Befolkningen 20 år och äldre efter disponibel inkomst (SEK)

Disp inkomst, SEK	Antal	Andel (%)
Mindre än 122 280	423	29
122 280 - 178 585	447	30
178 586 - 247 096	342	23
247 097 och mer	255	17
<b>Total</b>	<b>1 467</b>	<b>100</b>

Avser 2009

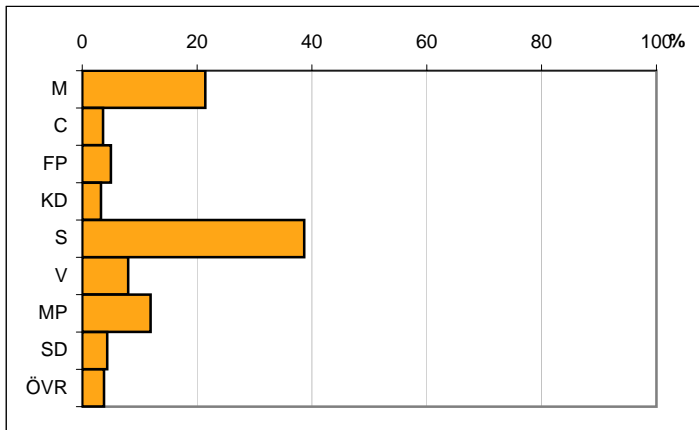


## Valresultat kommunfullmäktigevalet 2010

Parti	Andel (%)
M	21,4
C	3,6
FP	5,0
KD	3,3
S	38,7
V	8,0
MP	11,9
SD	4,4
ÖVR	3,8

Valdeltagande 75,1

Källa: Valmyndigheten



Karta från Valmyndigheten