

Befolkning efter ålder och kön

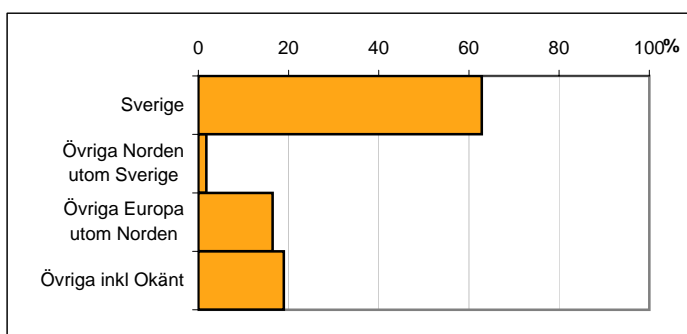
Ålder	Män	Kvinnor	Totalt	Andel (%)
0 år - 5 år	97	104	201	9,1
6 år - 15 år	98	105	203	9,2
16 år - 19 år	60	58	118	5,3
20 år - 24 år	154	165	319	14,5
25 år - 34 år	257	205	462	20,9
35 år - 54 år	247	237	484	21,9
55 år - 64 år	87	87	174	7,9
65 år - 79 år	72	87	159	7,2
80 år och äldre	28	58	86	3,9
Total folkmängd	1 100	1 106	2 206	100

Avser 31 dec 2010

Befolkning efter födelseland

Födelseland	Antal	Andel (%)
Sverige	1 386	63
Övriga Norden utom Sverige	39	2
Övriga Europa utom Norden	363	16
Övriga inkl Okänt	418	19
Total	2 206	100

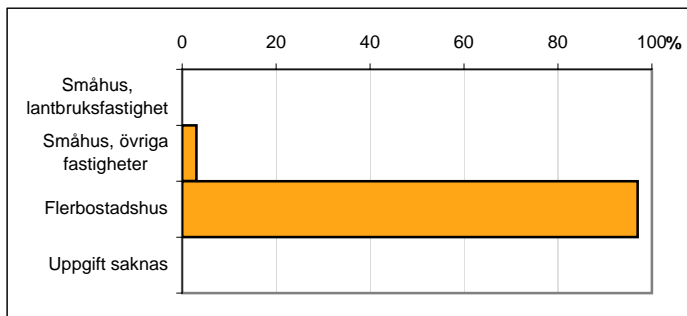
Avser 31 dec 2010



Befolkning efter fastighetstyp

Boende	Antal	Andel (%)
Småhus, lantbruksfastighet	0	0
Småhus, övriga fastigheter	67	3
Flerbostadshus	2 139	97
Uppgift saknas	0	0
Total	2 206	100

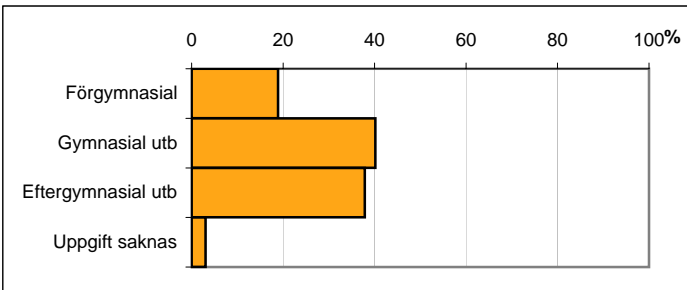
Avser 31 dec 2010



Befolkning 20-64 år efter utbildningsnivå

Högsta utbildning	Antal	Andel (%)
Förgymnasial	272	19
Gymnasial utb	578	40
Eftergymnasial utb	545	38
Uppgift saknas	44	3
Total	1 439	100

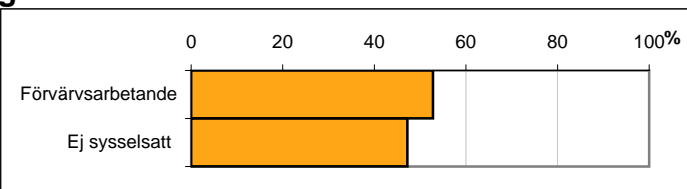
Avser 31 dec 2010



Befolkning 20-64 år efter sysselsättning

Sysselsättning	Antal	Andel (%)
Förvärvsarbetande	742	53
Ej sysselsatt	663	47
Total	1 405	100

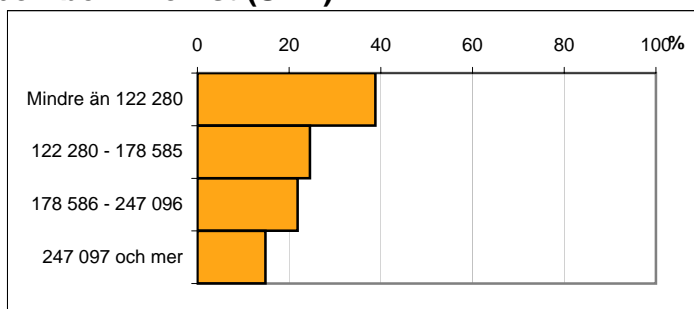
Avser 2009



Befolkningen 20 år och äldre efter disponibel inkomst (SEK)

Disp inkomst, SEK	Antal	Andel (%)
Mindre än 122 280	636	39
122 280 - 178 585	402	25
178 586 - 247 096	358	22
247 097 och mer	243	15
Total	1 639	100

Avser 2009



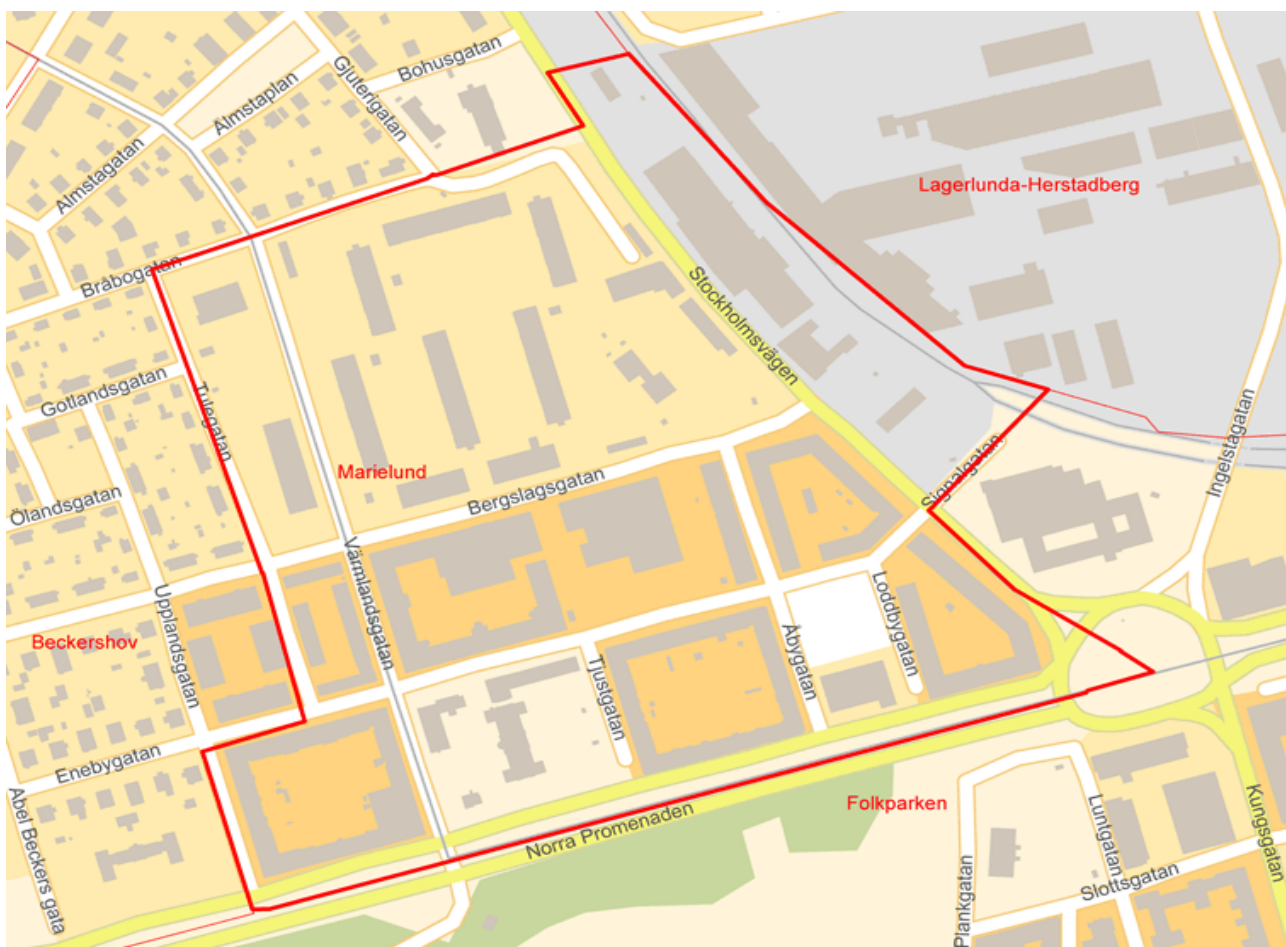
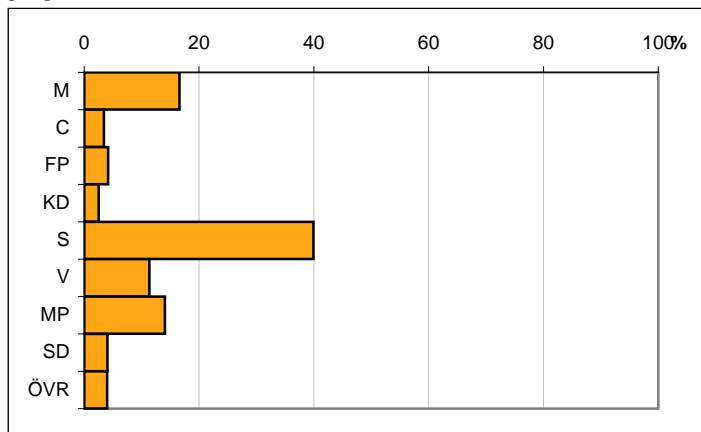
Valresultat kommunfullmäktigevalet 2010

Parti	Andel (%)
M	16,6
C	3,4
FP	4,1
KD	2,5
S	39,9
V	11,4
MP	14,1
SD	4,1
ÖVR	4,0

Valdeltagande

72,5

Källa: Valmyndigheten



Karta från Valmyndigheten