

**Befolkning efter ålder och kön**

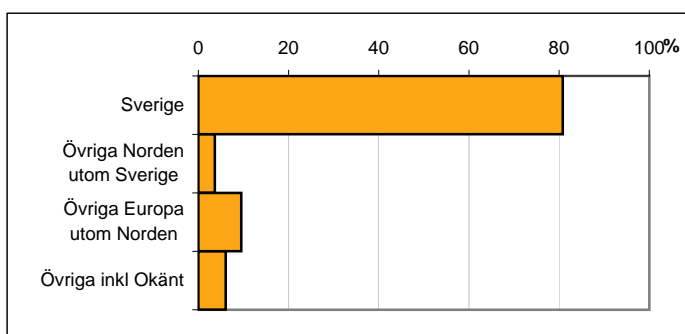
<b>Ålder</b>	<b>Män</b>	<b>Kvinnor</b>	<b>Totalt</b>	<b>Andel (%)</b>
0 år - 5 år	43	39	82	4,6
6 år - 15 år	39	47	86	4,8
16 år - 19 år	29	37	66	3,7
20 år - 24 år	118	130	248	13,9
25 år - 34 år	209	150	359	20,1
35 år - 54 år	226	190	416	23,3
55 år - 64 år	106	97	203	11,4
65 år - 79 år	85	121	206	11,5
80 år och äldre	35	84	119	6,7
<b>Total folkmängd</b>	<b>890</b>	<b>895</b>	<b>1 785</b>	<b>100</b>

Avser 31 dec 2010

**Befolkning efter födelseland**

<b>Födelseland</b>	<b>Antal</b>	<b>Andel (%)</b>
Sverige	1 442	81
Övriga Norden utom Sverige	65	4
Övriga Europa utom Norden	170	10
Övriga inkl Okänt	108	6
<b>Total</b>	<b>1 785</b>	<b>100</b>

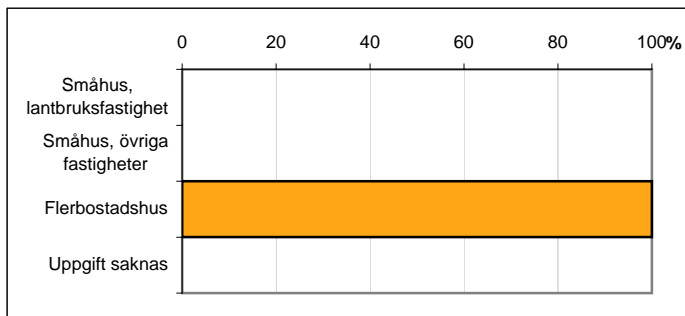
Avser 31 dec 2010



**Befolkning efter fastighetstyp**

<b>Boende</b>	<b>Antal</b>	<b>Andel (%)</b>
Småhus, lantbruksfastighet	0	0
Småhus, övriga fastigheter	0	0
Flerbostadshus	1 785	100
Uppgift saknas	0	0
<b>Total</b>	<b>1 785</b>	<b>100</b>

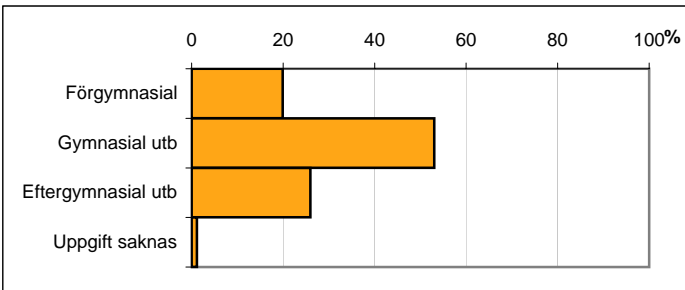
Avser 31 dec 2010



**Befolkning 20-64 år efter utbildningsnivå**

<b>Högsta utbildning</b>	<b>Antal</b>	<b>Andel (%)</b>
Förgymnasial	244	20
Gymnasial utb	650	53
Eftergymnasial utb	318	26
Uppgift saknas	14	1
<b>Total</b>	<b>1 226</b>	<b>100</b>

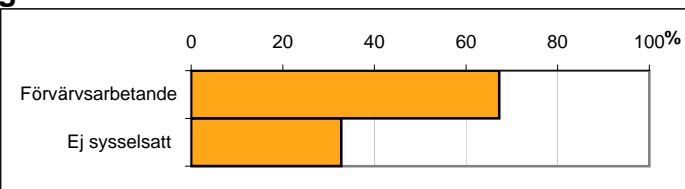
Avser 31 dec 2010



**Befolkning 20-64 år efter sysselsättning**

<b>Sysselsättning</b>	<b>Antal</b>	<b>Andel (%)</b>
Förvärvsarbetande	831	67
Ej sysselsatt	405	33
<b>Total</b>	<b>1 236</b>	<b>100</b>

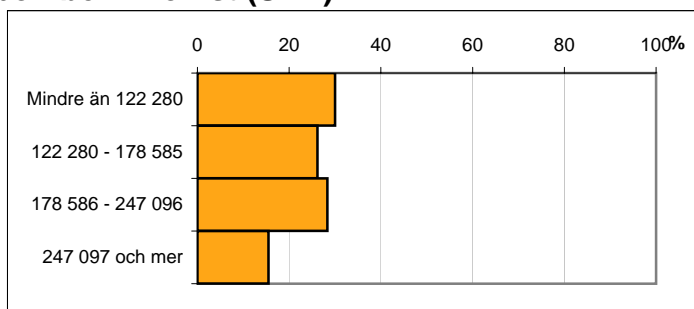
Avser 2009



## Befolkningen 20 år och äldre efter disponibel inkomst (SEK)

Disp inkomst, SEK	Antal	Andel (%)
Mindre än 122 280	469	30
122 280 - 178 585	409	26
178 586 - 247 096	443	28
247 097 och mer	242	15
<b>Total</b>	<b>1 563</b>	<b>100</b>

Avser 2009



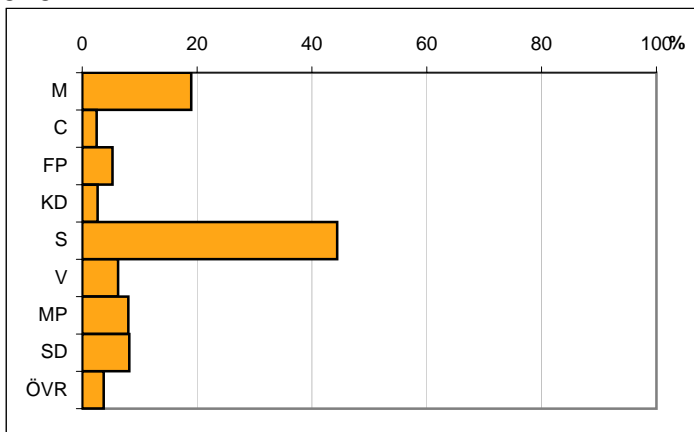
## Valresultat kommunfullmäktigevalet 2010

Parti	Andel (%)
M	19,0
C	2,5
FP	5,3
KD	2,7
S	44,4
V	6,2
MP	8,0
SD	8,2
ÖVR	3,7

Valdeltagande

73,9

Källa: Valmyndigheten



Karta från Valmyndigheten