

## Valdistrikt 0112 Pryssgården

### Befolkning efter ålder och kön

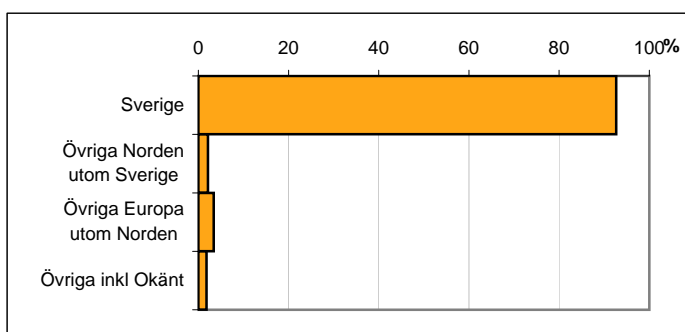
Ålder	Män	Kvinnor	Totalt	Andel (%)
0 år - 5 år	69	65	134	7,1
6 år - 15 år	95	98	193	10,3
16 år - 19 år	57	56	113	6,0
20 år - 24 år	46	37	83	4,4
25 år - 34 år	82	71	153	8,1
35 år - 54 år	252	252	504	26,8
55 år - 64 år	128	129	257	13,7
65 år - 79 år	144	155	299	15,9
80 år och äldre	45	101	146	7,8
Total folkmängd	918	964	1 882	100

Avser 31 dec 2010

### Befolkning efter födelseland

Födelseland	Antal	Andel (%)
Sverige	1 744	93
Övriga Norden utom Sverige	40	2
Övriga Europa utom Norden	64	3
Övriga inkl Okänt	34	2
Total	1 882	100

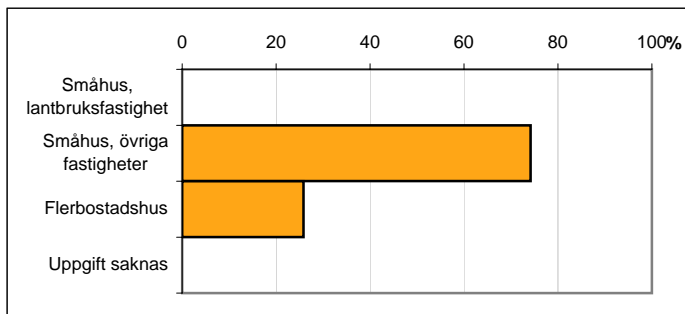
Avser 31 dec 2010



### Befolkning efter fastighetstyp

Boende	Antal	Andel (%)
Småhus, lantbruksfastighet	0	0
Småhus, övriga fastigheter	1 396	74
Flerbostadshus	486	26
Uppgift saknas	0	0
Total	1 882	100

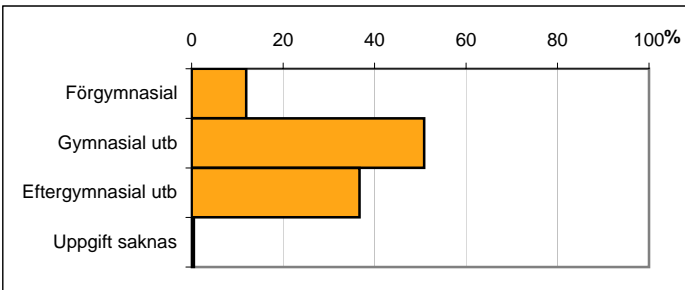
Avser 31 dec 2010



### Befolkning 20-64 år efter utbildningsnivå

Högsta utbildning	Antal	Andel (%)
Förgymnasial	119	12
Gymnasial utb	507	51
Eftergymnasial utb	366	37
Uppgift saknas	5	1
Total	997	100

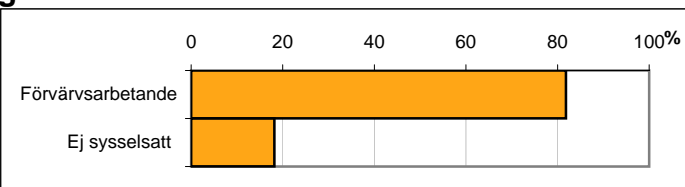
Avser 31 dec 2010



### Befolkning 20-64 år efter sysselsättning

Sysselsättning	Antal	Andel (%)
Förvärvsarbetande	789	82
Ej sysselsatt	175	18
Total	964	100

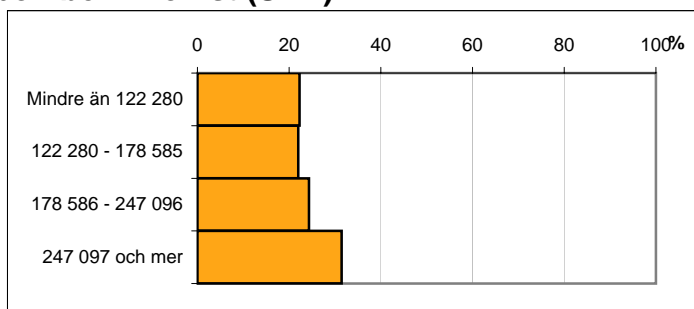
Avser 2009



## Befolkningen 20 år och äldre efter disponibel inkomst (SEK)

Disp inkomst, SEK	Antal	Andel (%)
Mindre än 122 280	313	22
122 280 - 178 585	309	22
178 586 - 247 096	342	24
247 097 och mer	442	31
<b>Total</b>	<b>1 406</b>	<b>100</b>

Avser 2009

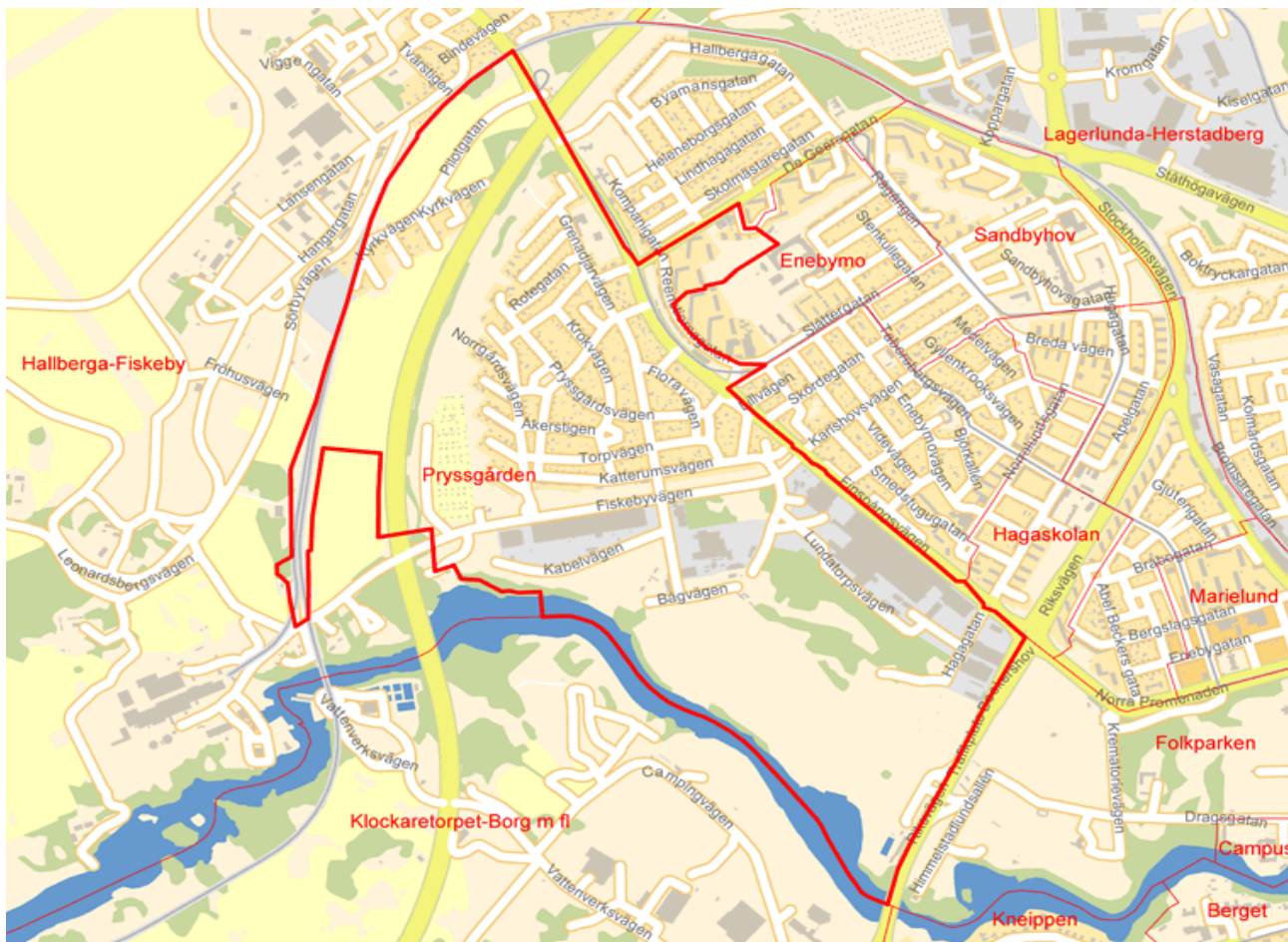
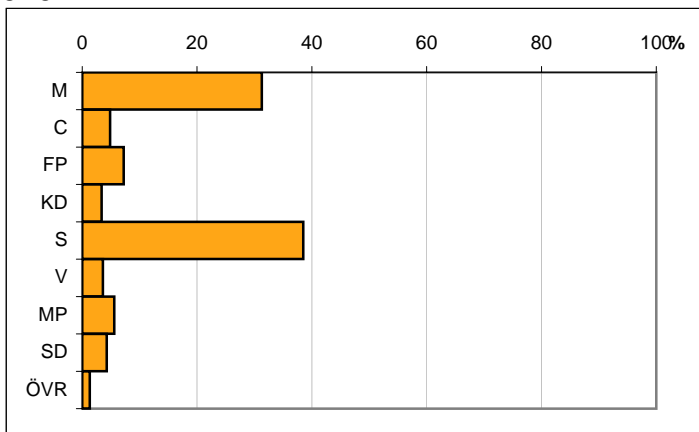


## Valresultat kommunfullmäktigevalet 2010

Parti	Andel (%)
M	31,3
C	4,8
FP	7,2
KD	3,4
S	38,5
V	3,6
MP	5,6
SD	4,3
ÖVR	1,3

Valdeltagande 83,4

Källa: Valmyndigheten



Karta från Valmyndigheten