

Valdistrikt 0111 Hallberga-Fiskeby

Befolkning efter ålder och kön

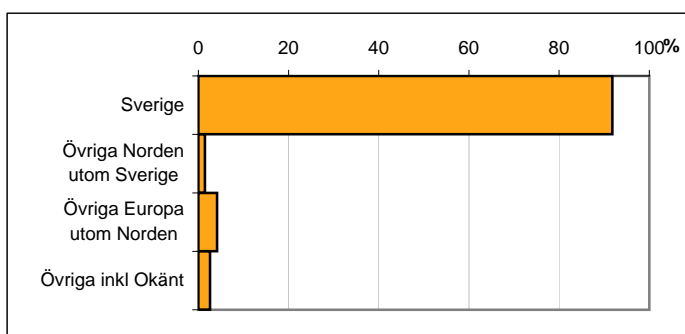
Ålder	Män	Kvinnor	Totalt	Andel (%)
0 år - 5 år	56	65	121	6,8
6 år - 15 år	134	108	242	13,6
16 år - 19 år	70	49	119	6,7
20 år - 24 år	39	32	71	4,0
25 år - 34 år	61	74	135	7,6
35 år - 54 år	267	265	532	29,9
55 år - 64 år	122	100	222	12,5
65 år - 79 år	115	124	239	13,4
80 år och äldre	46	52	98	5,5
Total folkmängd	910	869	1 779	100

Avser 31 dec 2010

Befolkning efter födelseland

Födelseland	Antal	Andel (%)
Sverige	1 633	92
Övriga Norden utom Sverige	26	1
Övriga Europa utom Norden	74	4
Övriga inkl Okänt	46	3
Total	1 779	100

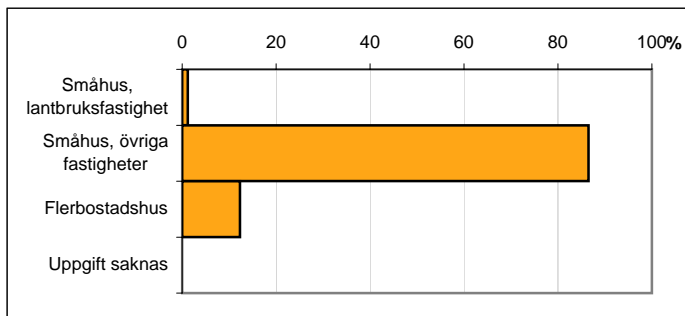
Avser 31 dec 2010



Befolkning efter fastighetstyp

Boende	Antal	Andel (%)
Småhus, lantbruksfastighet	21	1
Småhus, övriga fastigheter	1 539	87
Flerbostadshus	219	12
Uppgift saknas	0	0
Total	1 779	100

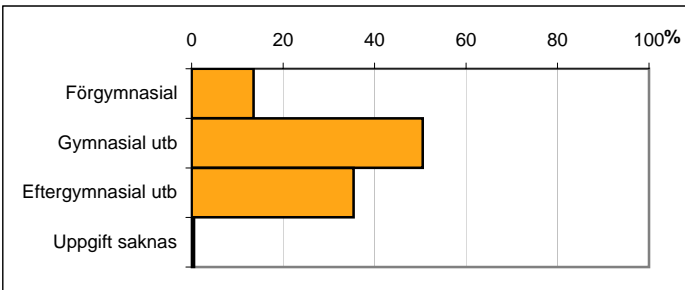
Avser 31 dec 2010



Befolkning 20-64 år efter utbildningsnivå

Högsta utbildning	Antal	Andel (%)
Förgymnasial	130	14
Gymnasial utb	485	51
Eftergymnasial utb	340	35
Uppgift saknas	5	1
Total	960	100

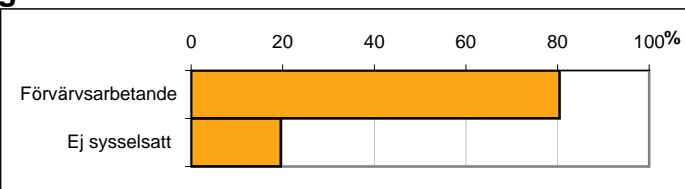
Avser 31 dec 2010



Befolkning 20-64 år efter sysselsättning

Sysselsättning	Antal	Andel (%)
Förvärvsarbetande	773	80
Ej sysselsatt	188	20
Total	961	100

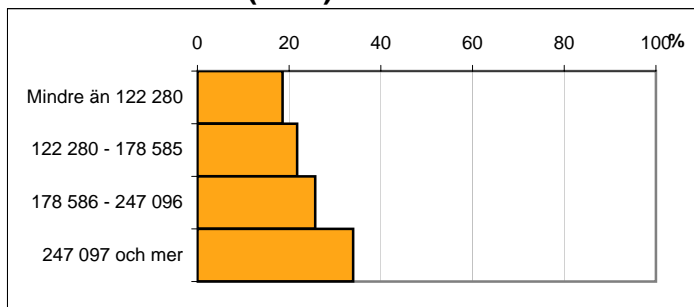
Avser 2009



Befolkningen 20 år och äldre efter disponibel inkomst (SEK)

Disp inkomst, SEK	Antal	Andel (%)
Mindre än 122 280	240	19
122 280 - 178 585	281	22
178 586 - 247 096	332	26
247 097 och mer	439	34
Total	1 292	100

Avser 2009



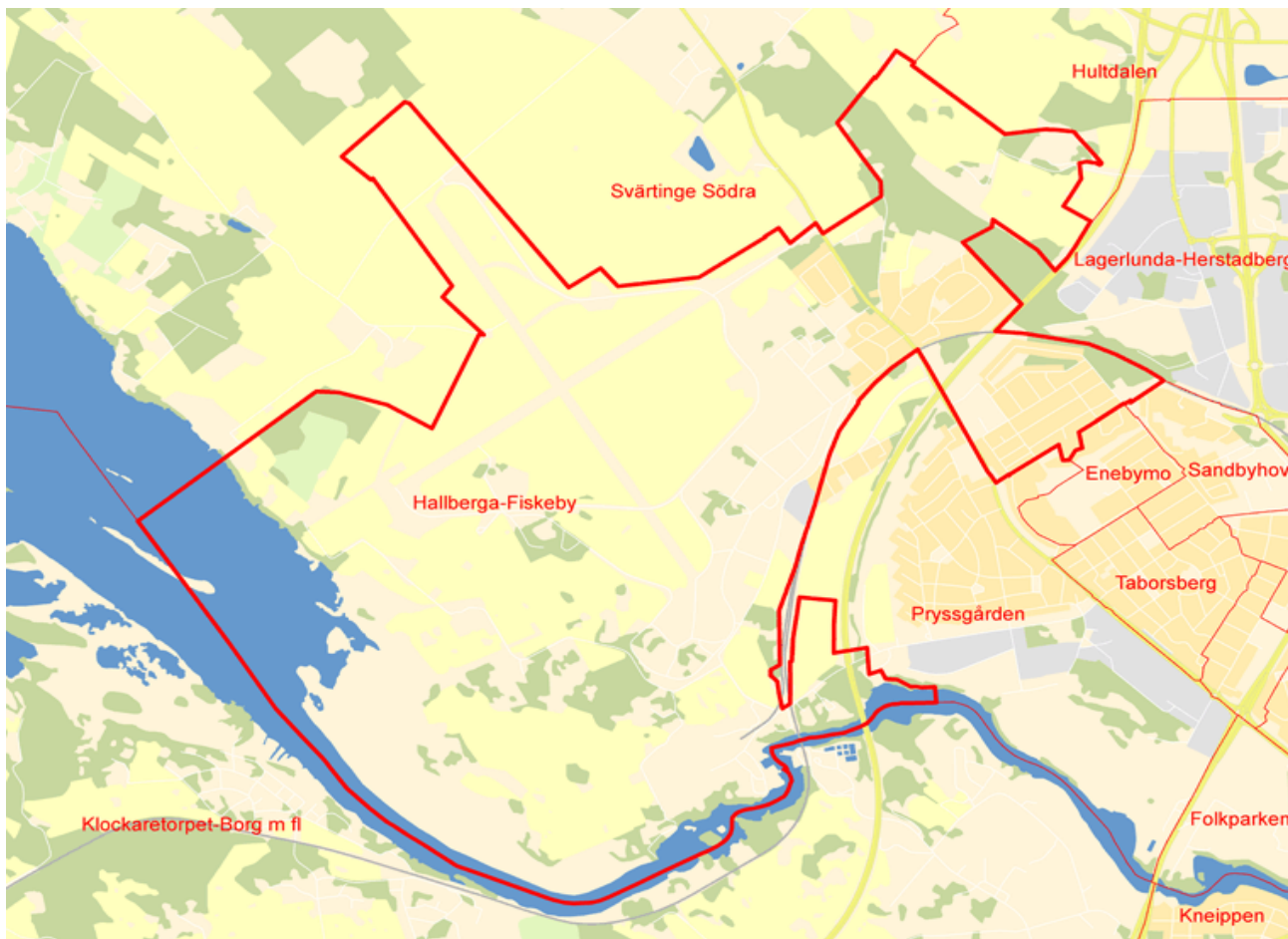
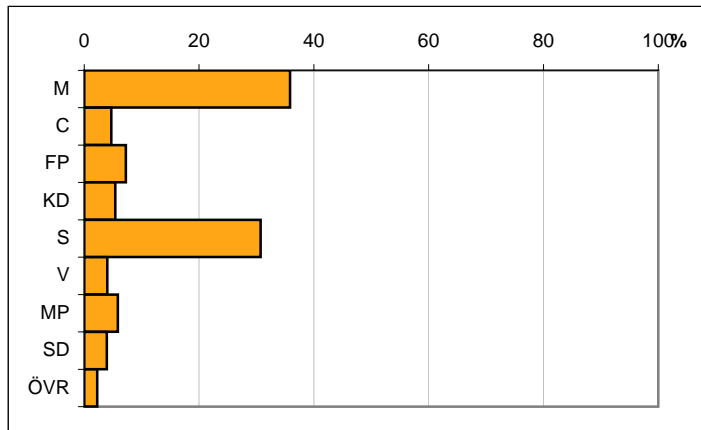
Valresultat kommunfullmäktigevalet 2010

Parti	Andel (%)
M	35,9
C	4,7
FP	7,2
KD	5,4
S	30,7
V	4,0
MP	5,9
SD	3,9
ÖVR	2,3

Valdeltagande

86,6

Källa: Valmyndigheten



Karta från Valmyndigheten