

Befolkning efter ålder och kön

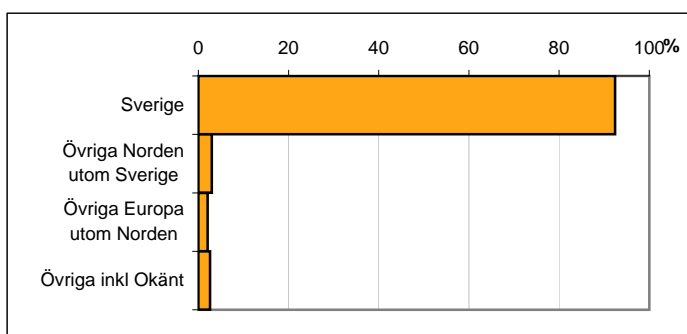
Ålder	Män	Kvinnor	Totalt	Andel (%)
0 år - 5 år	77	92	169	9,9
6 år - 15 år	145	143	288	16,9
16 år - 19 år	54	58	112	6,6
20 år - 24 år	32	35	67	3,9
25 år - 34 år	76	89	165	9,7
35 år - 54 år	276	284	560	32,8
55 år - 64 år	113	91	204	11,9
65 år - 79 år	67	62	129	7,6
80 år och äldre	7	7	14	0,8
Total folkmängd	847	861	1 708	100

Avser 31 dec 2010

Befolkning efter födelseland

Födelseland	Antal	Andel (%)
Sverige	1 578	92
Övriga Norden utom Sverige	51	3
Övriga Europa utom Norden	35	2
Övriga inkl Okänt	44	3
Total	1 708	100

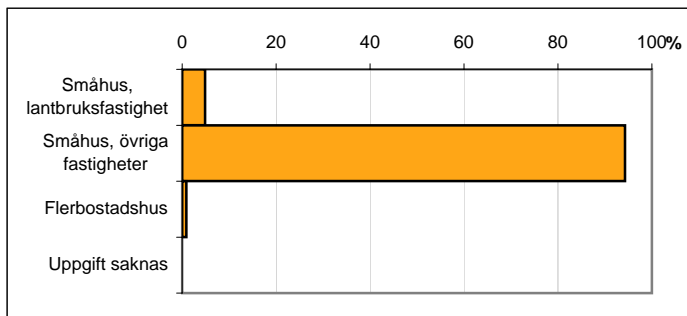
Avser 31 dec 2010



Befolkning efter fastighetstyp

Boende	Antal	Andel (%)
Småhus, lantbruksfastighet	83	5
Småhus, övriga fastigheter	1 610	94
Flerbostadshus	15	1
Uppgift saknas	0	0
Total	1 708	100

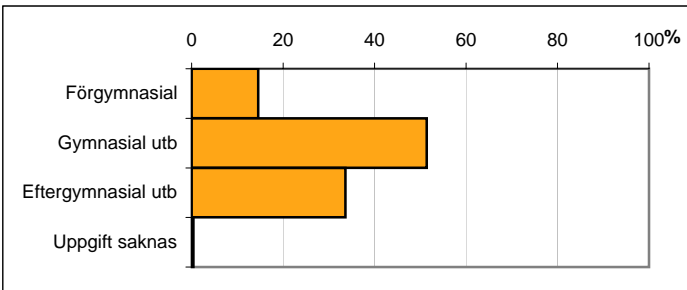
Avser 31 dec 2010



Befolkning 20-64 år efter utbildningsnivå

Högsta utbildning	Antal	Andel (%)
Förgymnasial	145	15
Gymnasial utb	512	51
Eftergymnasial utb	335	34
Uppgift saknas	4	0
Total	996	100

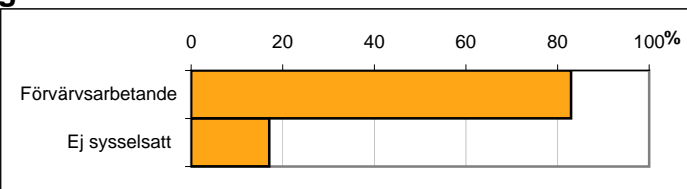
Avser 31 dec 2010



Befolkning 20-64 år efter sysselsättning

Sysselsättning	Antal	Andel (%)
Förvärvsarbetande	818	83
Ej sysselsatt	168	17
Total	986	100

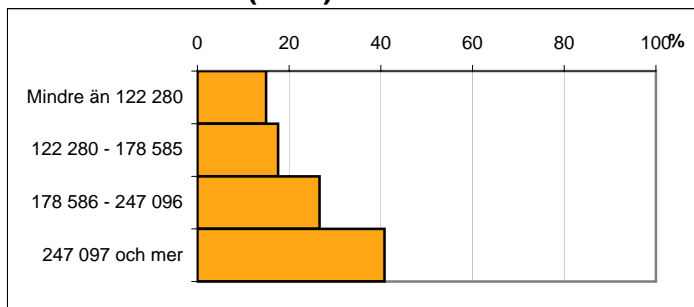
Avser 2009



Befolkningen 20 år och äldre efter disponibel inkomst (SEK)

Disp inkomst, SEK	Antal	Andel (%)
Mindre än 122 280	167	15
122 280 - 178 585	196	18
178 586 - 247 096	297	27
247 097 och mer	455	41
Total	1 115	100

Avser 2009

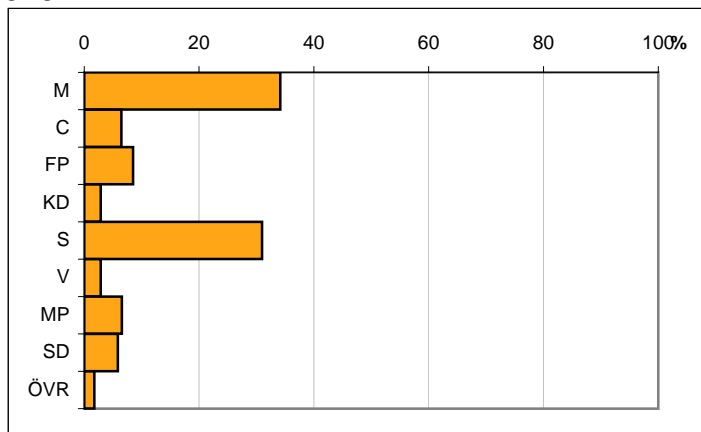


Valresultat kommunfullmäktigevalet 2010

Parti	Andel (%)
M	34,2
C	6,5
FP	8,5
KD	2,9
S	31,0
V	2,9
MP	6,6
SD	5,9
ÖVR	1,8

Valdeltagande 83,9

Källa: Valmyndigheten



Karta från Valmyndigheten