

Befolkning efter ålder och kön

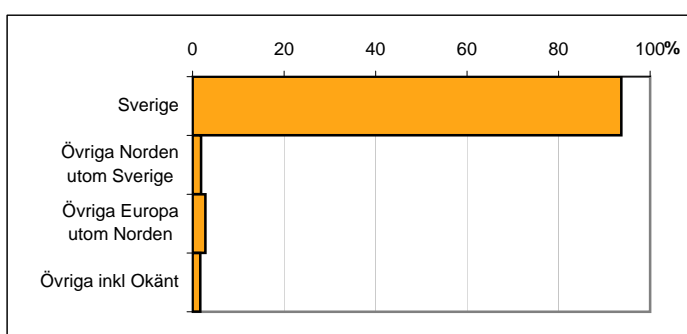
Ålder	Män	Kvinnor	Totalt	Andel (%)
0 år - 5 år	68	51	119	7,1
6 år - 15 år	106	117	223	13,3
16 år - 19 år	65	37	102	6,1
20 år - 24 år	28	23	51	3,0
25 år - 34 år	58	62	120	7,1
35 år - 54 år	237	226	463	27,6
55 år - 64 år	124	118	242	14,4
65 år - 79 år	152	137	289	17,2
80 år och äldre	33	37	70	4,2
Total folkmängd	871	808	1 679	100

Avser 31 dec 2010

Befolkning efter födelseland

Födelseland	Antal	Andel (%)
Sverige	1 573	94
Övriga Norden utom Sverige	31	2
Övriga Europa utom Norden	47	3
Övriga inkl Okänt	28	2
Total	1 679	100

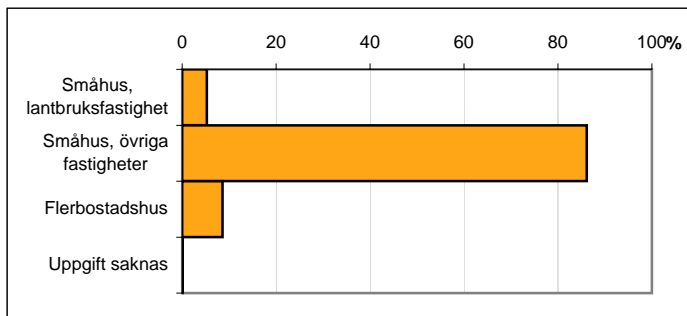
Avser 31 dec 2010



Befolkning efter fastighetstyp

Boende	Antal	Andel (%)
Småhus, lantbruksfastighet	88	5
Småhus, övriga fastigheter	1 446	86
Flerbostadshus	144	9
Uppgift saknas	1	0
Total	1 679	100

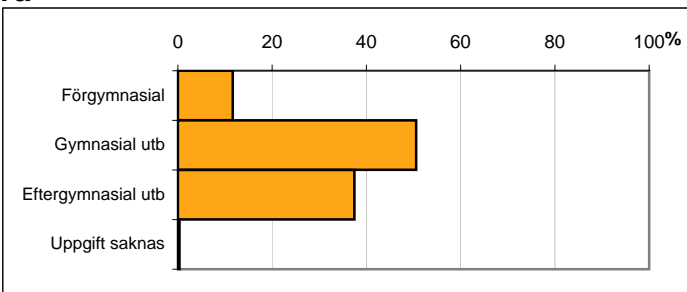
Avser 31 dec 2010



Befolkning 20-64 år efter utbildningsnivå

Högsta utbildning	Antal	Andel (%)
Förgymnasial	102	12
Gymnasial utb	443	51
Eftergymnasial utb	328	37
Uppgift saknas	3	0
Total	876	100

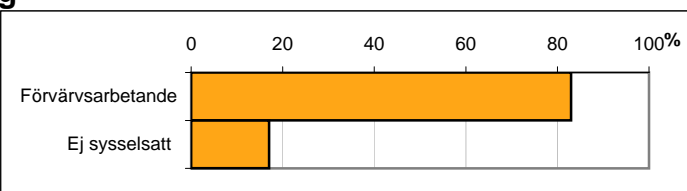
Avser 31 dec 2010



Befolkning 20-64 år efter sysselsättning

Sysselsättning	Antal	Andel (%)
Förvärvsarbetande	711	83
Ej sysselsatt	146	17
Total	857	100

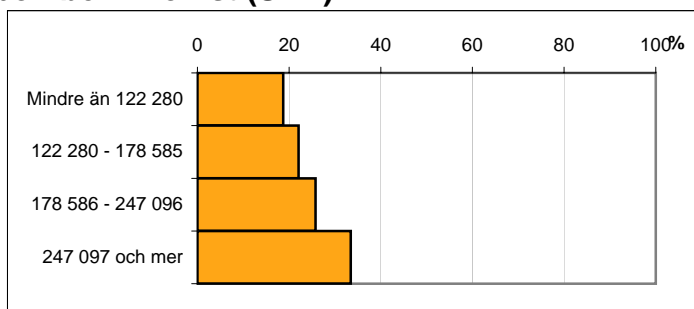
Avser 2009



Befolkningen 20 år och äldre efter disponibel inkomst (SEK)

Disp inkomst, SEK	Antal	Andel (%)
Mindre än 122 280	224	19
122 280 - 178 585	264	22
178 586 - 247 096	308	26
247 097 och mer	400	33
Total	1 196	100

Avser 2009

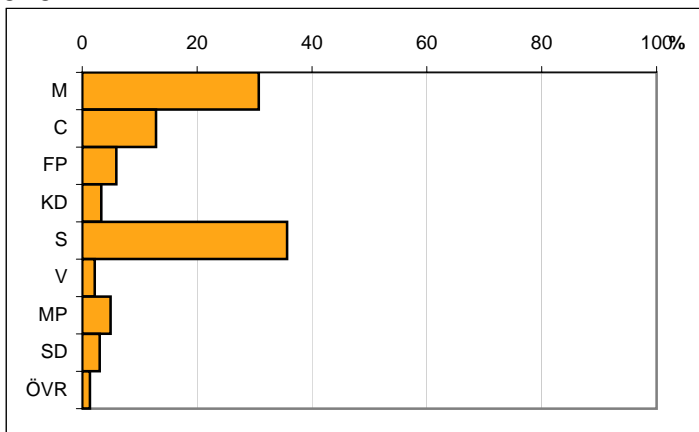


Valresultat kommunfullmäktigevalen 2010

Parti	Andel (%)
M	30,7
C	12,9
FP	5,9
KD	3,3
S	35,7
V	2,2
MP	4,9
SD	3,1
ÖVR	1,3

Valdeltagande 88,3

Källa: Valmyndigheten



Karta från Valmyndigheten