

## Valdistrikt 0104 Hultdalen

### Befolkning efter ålder och kön

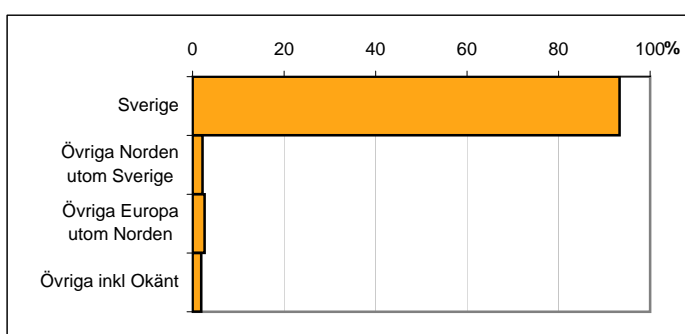
Ålder	Män	Kvinnor	Totalt	Andel (%)
0 år - 5 år	46	66	112	7,6
6 år - 15 år	115	114	229	15,4
16 år - 19 år	41	44	85	5,7
20 år - 24 år	30	22	52	3,5
25 år - 34 år	48	69	117	7,9
35 år - 54 år	206	211	417	28,1
55 år - 64 år	82	98	180	12,1
65 år - 79 år	112	115	227	15,3
80 år och äldre	24	40	64	4,3
Total folkmängd	704	779	1 483	100

Avser 31 dec 2010

### Befolkning efter födelse land

Födelse land	Antal	Andel (%)
Sverige	1 384	93
Övriga Norden utom Sverige	32	2
Övriga Europa utom Norden	39	3
Övriga inkl Okänt	28	2
Total	1 483	100

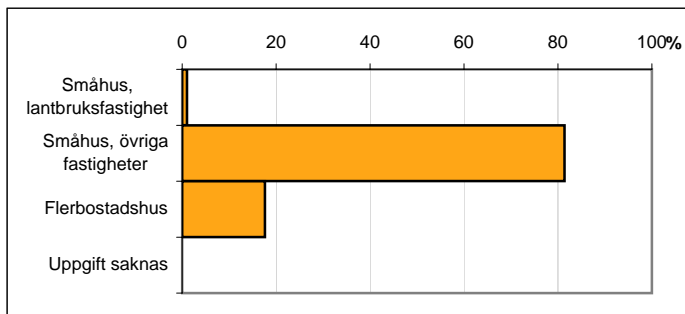
Avser 31 dec 2010



### Befolkning efter fastighetstyp

Boende	Antal	Andel (%)
Småhus, lantbruksfastighet	15	1
Småhus, övriga fastigheter	1 207	81
Flerbostadshus	261	18
Uppgift saknas	0	0
Total	1 483	100

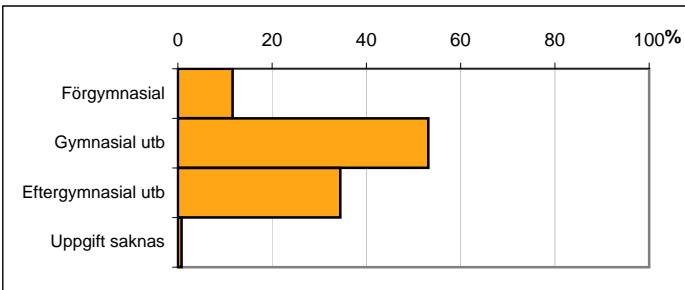
Avser 31 dec 2010



### Befolkning 20-64 år efter utbildningsnivå

Högsta utbildning	Antal	Andel (%)
Förgymnasial	89	12
Gymnasial utb	407	53
Eftergymnasial utb	264	34
Uppgift saknas	6	1
Total	766	100

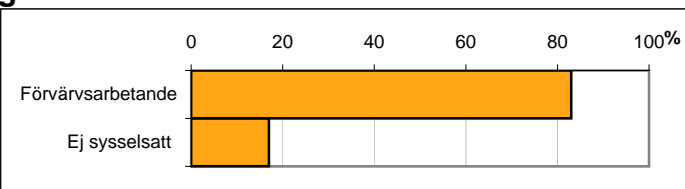
Avser 31 dec 2010



### Befolkning 20-64 år efter sysselsättning

Sysselsättning	Antal	Andel (%)
Förvärvsarbetande	615	83
Ej sysselsatt	126	17
Total	741	100

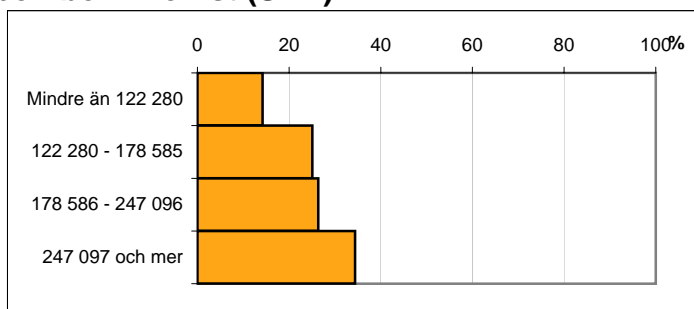
Avser 2009



## Befolkningen 20 år och äldre efter disponibel inkomst (SEK)

Disp inkomst, SEK	Antal	Andel (%)
Mindre än 122 280	145	14
122 280 - 178 585	256	25
178 586 - 247 096	269	26
247 097 och mer	351	34
<b>Total</b>	<b>1 021</b>	<b>100</b>

Avser 2009



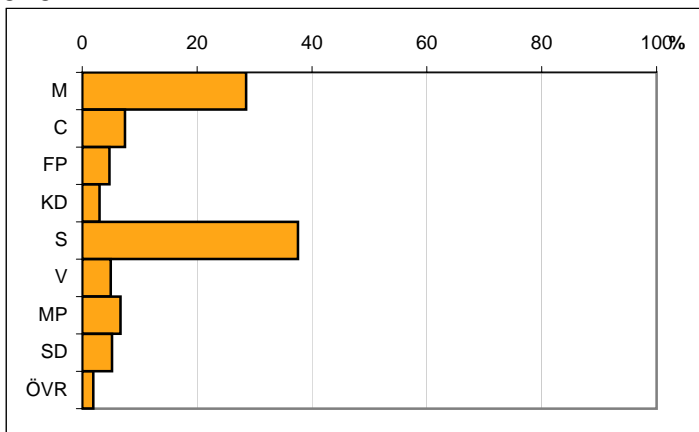
## Valresultat kommunfullmäktigevalet 2010

Parti	Andel (%)
M	28,5
C	7,4
FP	4,7
KD	3,0
S	37,6
V	5,0
MP	6,7
SD	5,2
ÖVR	1,9

Valdeltagande

86,6

Källa: Valmyndigheten



Karta från Valmyndigheten