

**Befolkning efter ålder och kön**

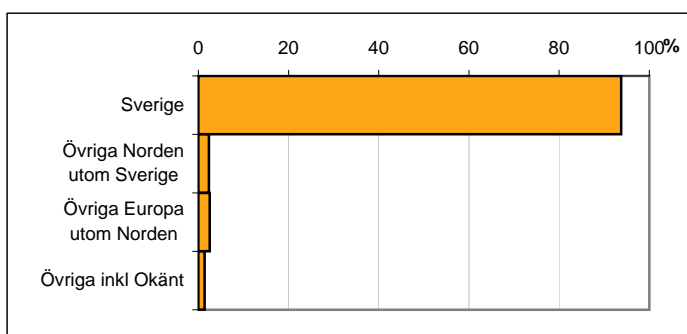
<b>Ålder</b>	<b>Män</b>	<b>Kvinnor</b>	<b>Totalt</b>	<b>Andel (%)</b>
0 år - 5 år	82	85	167	8,5
6 år - 15 år	120	110	230	11,8
16 år - 19 år	47	48	95	4,9
20 år - 24 år	32	27	59	3,0
25 år - 34 år	79	104	183	9,4
35 år - 54 år	301	258	559	28,6
55 år - 64 år	151	150	301	15,4
65 år - 79 år	166	143	309	15,8
80 år och äldre	21	33	54	2,8
<b>Total folkmängd</b>	<b>999</b>	<b>958</b>	<b>1 957</b>	<b>100</b>

Avser 31 dec 2010

**Befolkning efter födelseland**

<b>Födelseland</b>	<b>Antal</b>	<b>Andel (%)</b>
Sverige	1 835	94
Övriga Norden utom Sverige	46	2
Övriga Europa utom Norden	49	3
Övriga inkl Okänt	27	1
<b>Total</b>	<b>1 957</b>	<b>100</b>

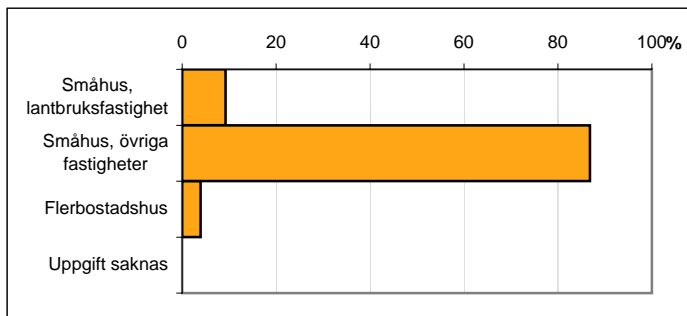
Avser 31 dec 2010



**Befolkning efter fastighetstyp**

<b>Boende</b>	<b>Antal</b>	<b>Andel (%)</b>
Småhus, lantbruksfastighet	181	9
Småhus, övriga fastigheter	1 699	87
Flerbostadshus	77	4
Uppgift saknas	0	0
<b>Total</b>	<b>1 957</b>	<b>100</b>

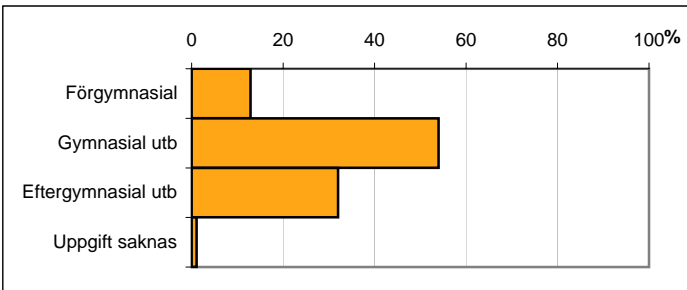
Avser 31 dec 2010



**Befolkning 20-64 år efter utbildningsnivå**

<b>Högsta utbildning</b>	<b>Antal</b>	<b>Andel (%)</b>
Förgymnasial	142	13
Gymnasial utb	595	54
Eftergymnasial utb	353	32
Uppgift saknas	12	1
<b>Total</b>	<b>1 102</b>	<b>100</b>

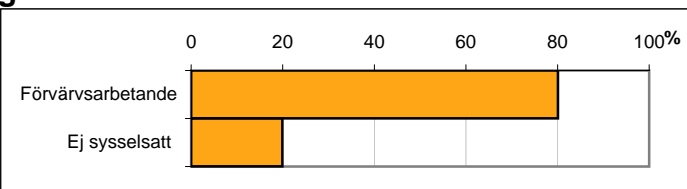
Avser 31 dec 2010



**Befolkning 20-64 år efter sysselsättning**

<b>Sysselsättning</b>	<b>Antal</b>	<b>Andel (%)</b>
Förvärvsarbetande	892	80
Ej sysselsatt	222	20
<b>Total</b>	<b>1 114</b>	<b>100</b>

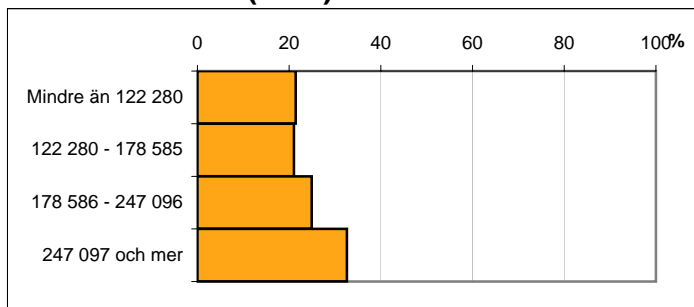
Avser 2009



## Befolkningen 20 år och äldre efter disponibel inkomst (SEK)

Disp inkomst, SEK	Antal	Andel (%)
Mindre än 122 280	315	21
122 280 - 178 585	309	21
178 586 - 247 096	366	25
247 097 och mer	479	33
<b>Total</b>	<b>1 469</b>	<b>100</b>

Avser 2009

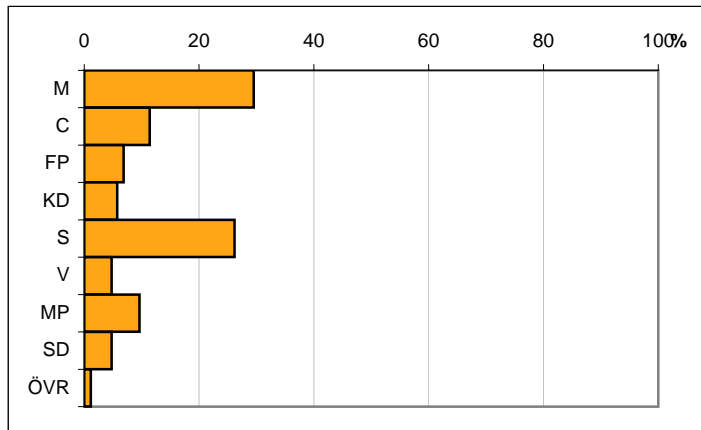


## Valresultat kommunfullmäktigevalet 2010

Parti	Andel (%)
M	29,5
C	11,4
FP	6,9
KD	5,7
S	26,2
V	4,8
MP	9,6
SD	4,8
ÖVR	1,1

Valdeltagande 83,4

Källa: Valmyndigheten



Karta från Valmyndigheten