

## Norrköping totalt

### Befolkning efter ålder och kön

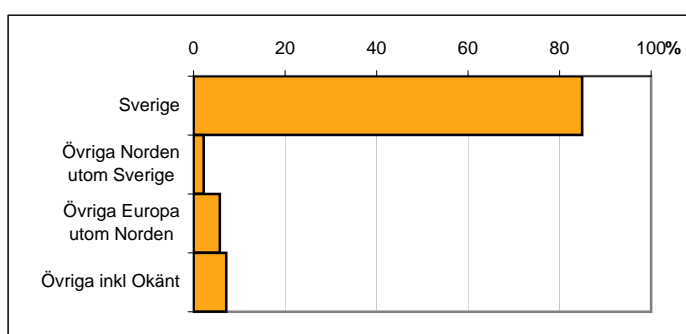
Ålder	Män	Kvinnor	Totalt	Andel (%)
0 år - 5 år	4 762	4 611	9 373	7,2
6 år - 15 år	7 093	6 850	13 943	10,7
16 år - 19 år	3 682	3 479	7 161	5,5
20 år - 24 år	4 981	4 782	9 763	7,5
25 år - 34 år	8 570	7 860	16 430	12,6
35 år - 54 år	17 225	16 702	33 927	26,1
55 år - 64 år	7 914	8 154	16 068	12,4
65 år - 79 år	7 885	8 719	16 604	12,8
80 år och äldre	2 444	4 337	6 781	5,2
Total folkmängd	64 556	65 494	130 050	100

Avser 31 dec 2010

### Befolkning efter födelseland

Födelseland	Antal	Andel (%)
Sverige	110 423	85
Övriga Norden utom Sverige	2 854	2
Övriga Europa utom Norden	7 479	6
Övriga inkl Okänt	9 294	7
Total	130 050	100

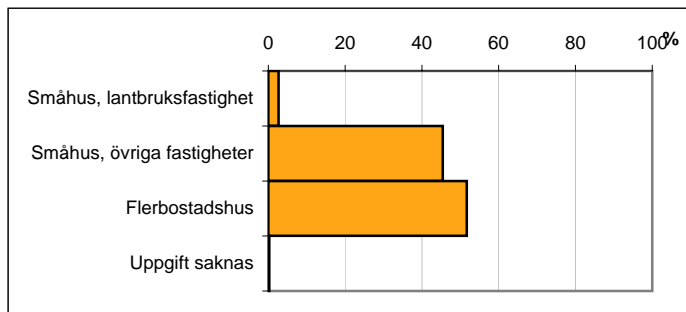
Avser 31 dec 2010



### Befolkning efter fastighetstyp

Boende	Antal	Andel (%)
Småhus, lantbruksfastighet	3 469	3
Småhus, övriga fastigheter	59 065	45
Flerbostadshus	67 212	52
Uppgift saknas	304	0
Total	130 050	100

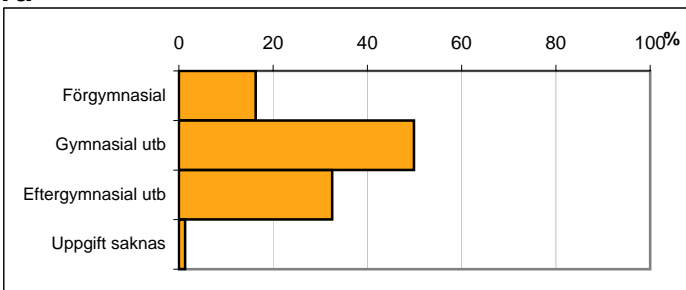
Avser 31 dec 2010



### Befolkning 20-64 år efter utbildningsnivå

Högsta utbildning	Antal	Andel (%)
Förgymnasial	12 408	16
Gymnasial utb	37 992	50
Eftergymnasial utb	24 771	33
Uppgift saknas	1 017	1
Total	76 188	100

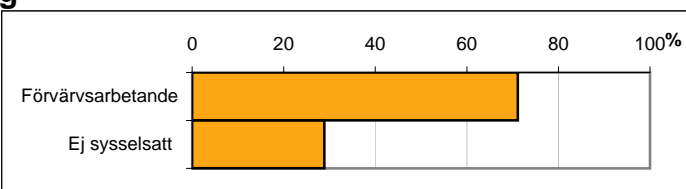
Avser 31 dec 2010



### Befolkning 20-64 år efter sysselsättning

Sysselsättning	Antal	Andel (%)
Förvärvsarbetande	53 904	71
Ej sysselsatt	21 885	29
Total	75 789	100

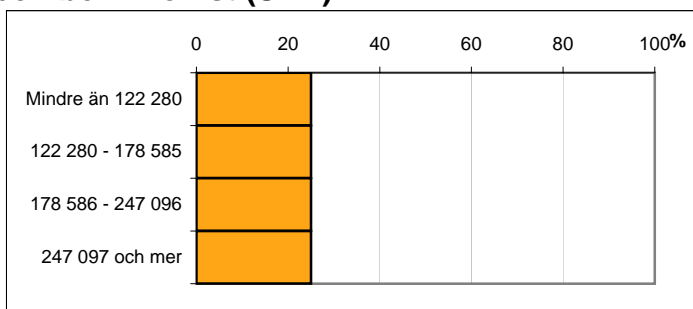
Avser 2009



## Befolkningen 20 år och äldre efter disponibel inkomst (SEK)

Disp inkomst, SEK	Antal	Andel (%)
Mindre än 122 280	24 635	25
122 280 - 178 585	24 635	25
178 586 - 247 096	24 635	25
247 097 och mer	24 636	25
<b>Totalt</b>	<b>98 541</b>	<b>100</b>

Avser 2009

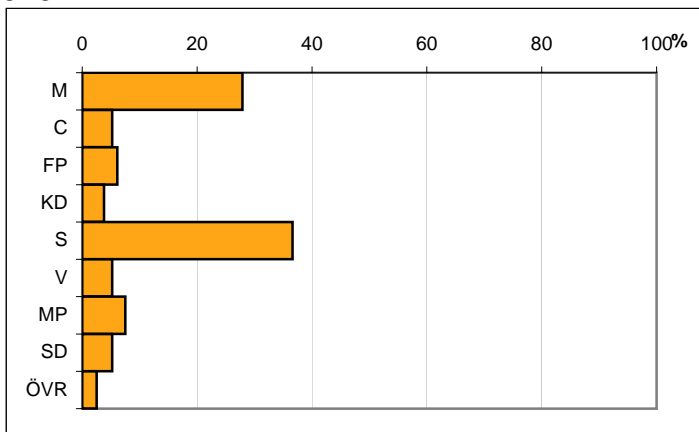


## Valresultat kommunfullmäktigevalet 2010

Parti	Andel (%)
M	27,9
C	5,2
FP	6,1
KD	3,8
S	36,6
V	5,2
MP	7,5
SD	5,2
ÖVR	2,5

Valdeltagande 81,2

Källa: Valmyndigheten



Karta från Valmyndigheten