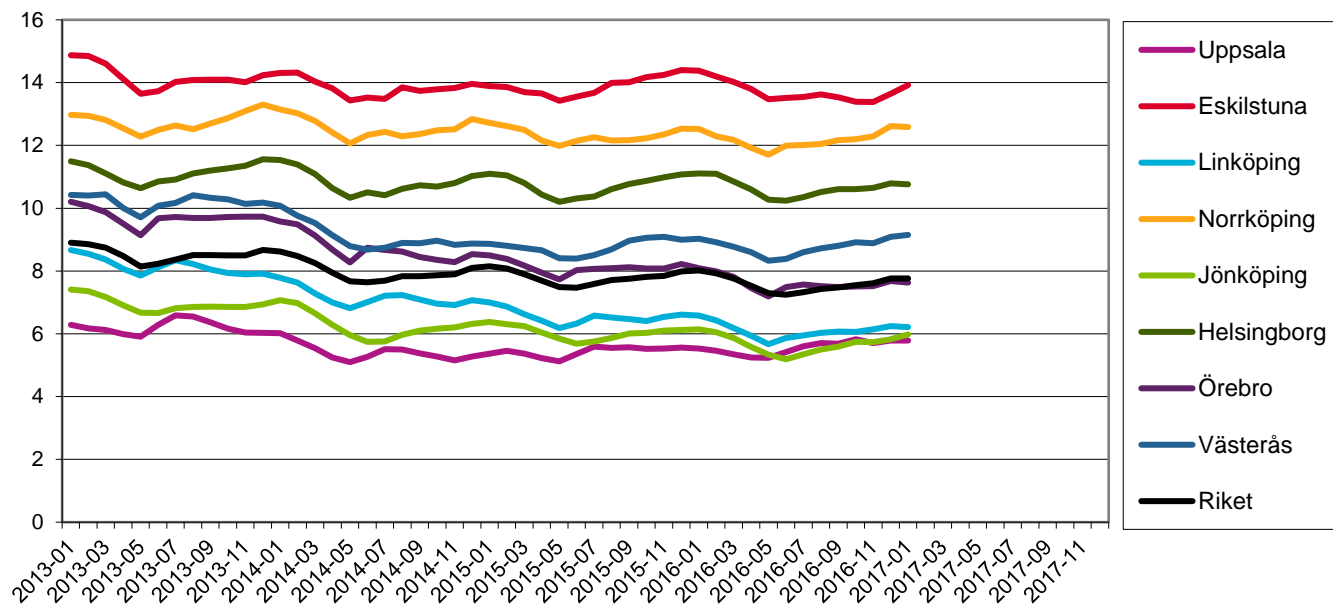


Norrköping och ett antal kommuner

Arbetslösa (öppet arbetslösa och sökande som är i program med aktivitetsstöd), andel av den registerbaserade arbetskraften 16-64 år respektive 18-24 år

Arbetslöshet, andel av den registerbaserade arbetskraften, 16-64 år, för Norrköping och ett antal kommuner

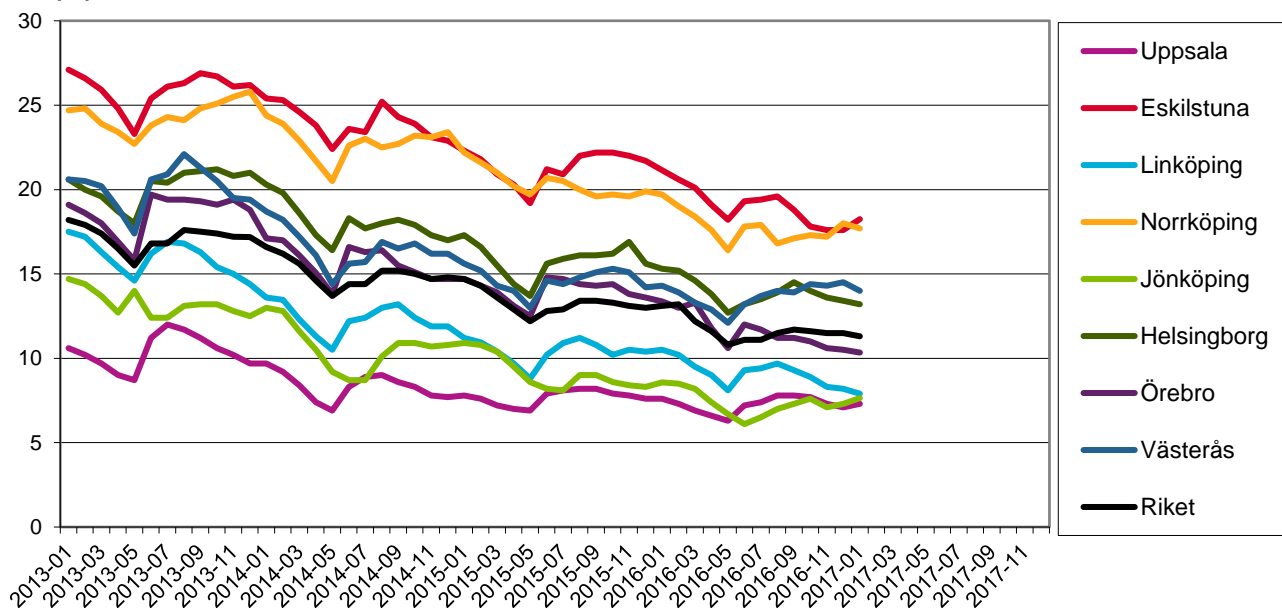
Andel (%)



Källa: Arbetsförmedlingen

Arbetslöshet, andel av den registerbaserade arbetskraften, 18-24 år, för Norrköping och ett antal kommuner

Andel (%)



Källa: Arbetsförmedlingen

Not: Antalet nyanmälda platser påverkas bland annat av arbetsmarknadens storlek.

2017-01

Arbetslösa (öppet arbetslösa och sökande i program), antal samt andel av den registerbaserade arbetskraften, 16-64 år

	Antal	Andel (%)	Diff sedan året innan	
			Antal	Diff. pe
Uppsala	6 040	5,8	390	0,3
Eskilstuna	6 940	13,9	-160	-0,5
Linköping	4 610	6,2	-200	-0,4
Norrköping	8 660	12,6	230	0,1
Jönköping	4 060	6,0	-30	-0,2
Helsingborg	7 180	10,8	-100	-0,3
Örebro	5 460	7,6	-240	-0,5
Västerås	6 620	9,1	190	0,1
Riket	378 440	7,8	-7 130	-0,2

Källa: Arbetsförmedlingen

Not: pe=procentenheter

Not: Antalsuppgifterna avrundade till närmaste tiotal

2017-01

Arbetslösa (öppet arbetslösa och sökande i program), antal samt andel av den registerbaserade arbetskraften, 18-24 år

	Antal	Andel (%)	Diff sedan året innan	
			Antal	Diff. pe
Uppsala	890	7,3	0	-0,3
Eskilstuna	1 030	18,2	-200	-2,9
Linköping	670	7,9	-220	-2,6
Norrköping	1 440	17,7	-160	-2,0
Jönköping	710	7,6	-60	-0,9
Helsingborg	1 010	13,2	-130	-2,1
Örebro	920	10,3	-270	-3,0
Västerås	1 160	14,0	-10	-0,3
Riket	60 330	11,3	-9 520	-1,8

Källa: Arbetsförmedlingen

Not: pe=procentenheter

Not: Antalsuppgifterna avrundade till närmaste tiotal