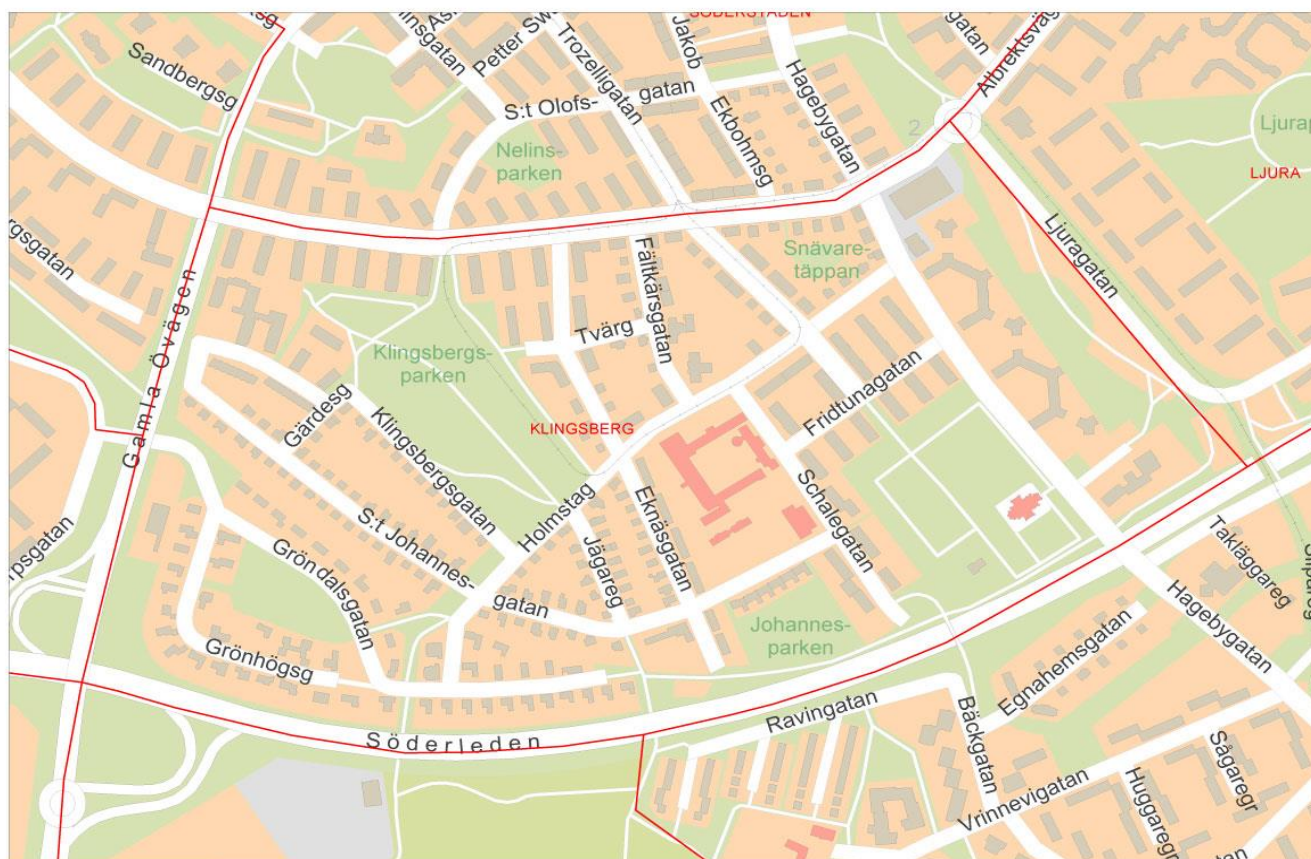


Områdeskod (NYKO) 304



Antal boende i området 2016 **2 456 personer**

Karta från Norrköpings kommun

Befolkning efter ålder och kön 2016

Folkmängd 2009-2016

Ålder	Män	Kvinnor	Totalt	Andel (%)
0 år - 5 år	53	53	106	4,3
6 år - 15 år	89	77	166	6,8
16 år - 19 år	35	36	71	2,9
20 år - 24 år	94	110	204	8,3
25 år - 34 år	181	188	369	15,0
35 år - 54 år	253	304	557	22,7
55 år - 64 år	157	187	344	14,0
65 år - 79 år	189	269	458	18,6
80 år och äldre	71	110	181	7,4
Total folkmängd	1 122	1 334	2 456	100

År	Antal
2009	2 246
2010	2 241
2011	2 246
2012	2 267
2013	2 315
2014	2 296
2015	2 498
2016	2 456

Avser 31 dec respektive år

Avser 31 dec 2016

Antal hushåll i området **1 435 stycken**

därav med hemmaboende barn 19,6 %

24
nyfödda år 2016

Antal flyttningar till och från området år 2016

Till/Från	In	Ut	Netto
Övriga områden inom Norrköping	239	274	-35
Övriga Sverige	85	91	-6
Utlandet	26	12	14
Summa	350	377	-27

Not: Netto är skillnaden mellan in- och utflyttning

Antal arbetstillfällen
inom området år 2015

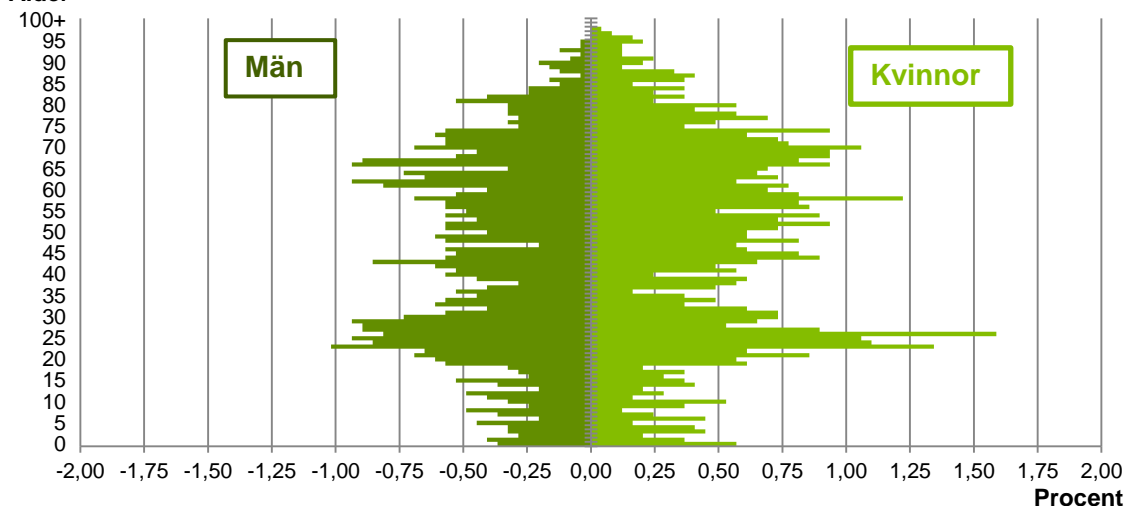
493

Källa: Statistiska centralbyrån om inget annat anges

Not: ... innebär att uppgift inte kan lämnas på grund av få individer

Befolkningens köns- och åldersfördelning 2016

Ålder



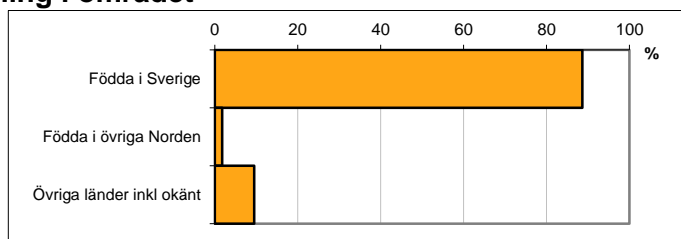
45,7
Medelåldern
år 2016

Avser 31 dec 2016

Registrerat födelse land för folkbokförd befolkning i området

Födelse land	Antal	Andel (%)
Födda i Sverige	2 177	88,6
Födda i övriga Norden	45	1,8
Övriga länder inkl okänt	234	9,5
Total	2 456	100

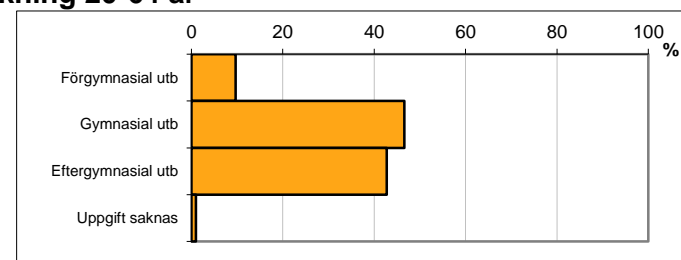
Avser 31 dec 2016



Högsta genomförda utbildningsnivån för befolkning 20-64 år

Högsta utbildning	Antal	Andel (%)
Förgymnasial utb	143	9,7
Gymnasial utb	687	46,6
Eftergymnasial utb	630	42,7
Uppgift saknas	14	0,9
Total	1 474	100

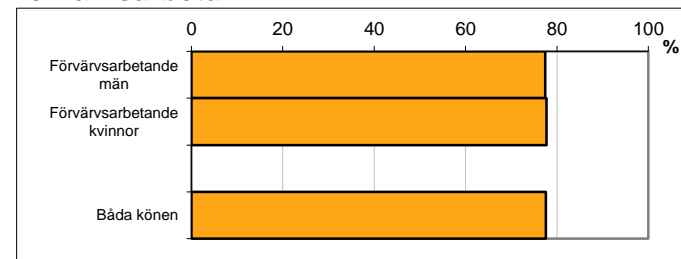
Avser 31 dec 2016



Antal och andel (%) av befolkning 20-64 år som förvärvsarbetar

Sysselsättning	Antal	Andel (%)
Förvärvsarbetande män	556	77,4
Förvärvsarbetande kvinnor	620	77,7
Båda könen	1 176	77,6

Avser år 2015

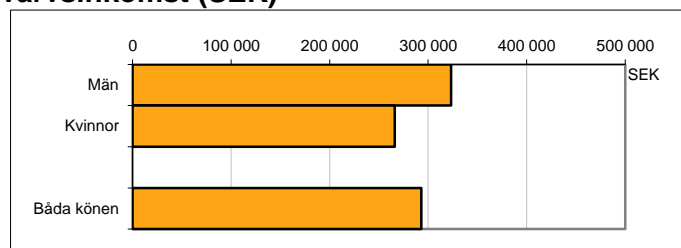


Befolkningen 20-64 år efter sammanräknad förvärvsinkomst (SEK)

Kön	Antal	Medel
Män	718	323 407
Kvinnor	798	266 030
Båda könen	1 516	293 204
Medel för Norrköping, båda könen		281 028

Avser år 2015

Förvärvsinkomst:



Summan av inkomst av tjänst och inkomst av näringsverksamhet. Den sammanräknade förvärvsinkomsten består av de sammanlagda löpande skattepliktiga inkomsterna. I sammanräknad förvärvsinkomst ingår inte inkomst av kapital.

Källa: Statistiska centralbyrån om inget annat anges

Not: ... innebär att uppgift inte kan lämnas på grund av få individer