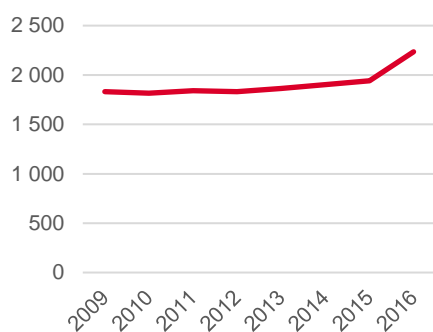


Områdeskod (NYKO) 302

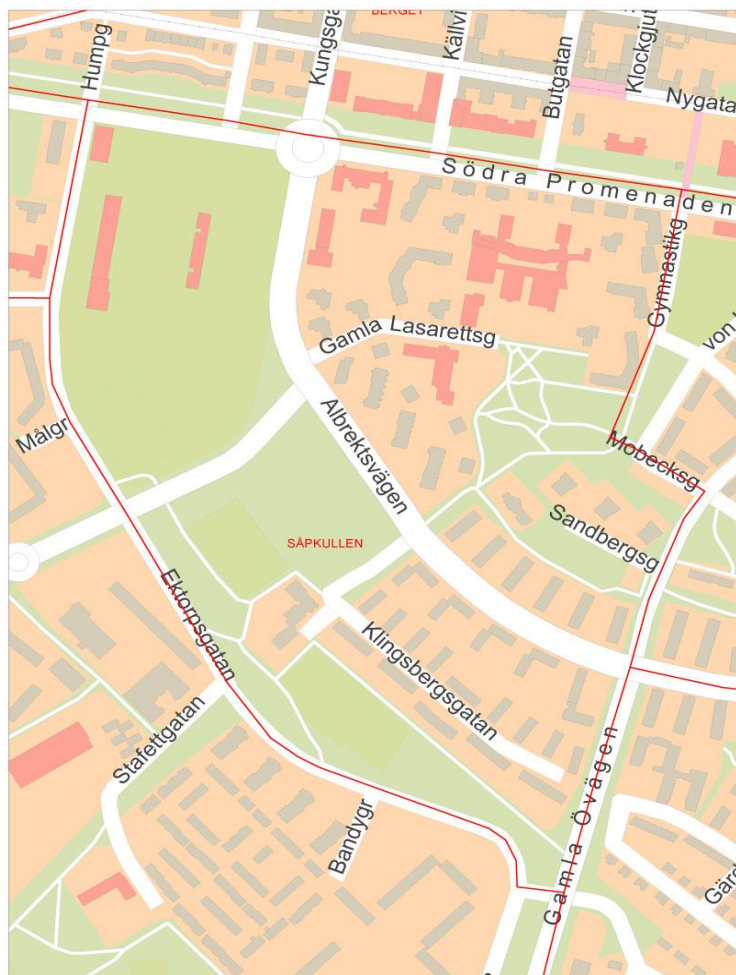
## Antal boende i området 2016

2 235 personer

## Befolkningsutveckling 2009-2016



Karta från Norrköpings kommun



## Befolkning efter ålder och kön 2016

Ålder	Män	Kvinnor	Totalt	Andel (%)
0 år - 5 år	68	55	123	5,5
6 år - 15 år	72	55	127	5,7
16 år - 19 år	51	34	85	3,8
20 år - 24 år	86	83	169	7,6
25 år - 34 år	156	137	293	13,1
35 år - 54 år	195	231	426	19,1
55 år - 64 år	126	165	291	13,0
65 år - 79 år	225	260	485	21,7
80 år och äldre	81	155	236	10,6
Total folkmängd	1 060	1 175	2 235	100

Avser 31 dec 2016

## Folkmängd år 2009-2016

År	Antal
2009	1 830
2010	1 816
2011	1 842
2012	1 830
2013	1 863
2014	1 902
2015	1 942
2016	2 235

Avser 31 dec respektive år

## Antal hushåll i området

1 239 stycken

därav med hemmaboende barn

20,0 %

20

nyfödda år 2016

## Antal flyttningar till och från området år 2016

Till/Från	In	Ut	Netto
Övriga områden inom Norrköping	426	203	223
Övriga Sverige	164	98	66
Utlandet	23	6	17
Summa	613	307	306

Not: Netto är skillnaden mellan in- och utflyttning

Antal arbetstillfällen  
inom området år 2015

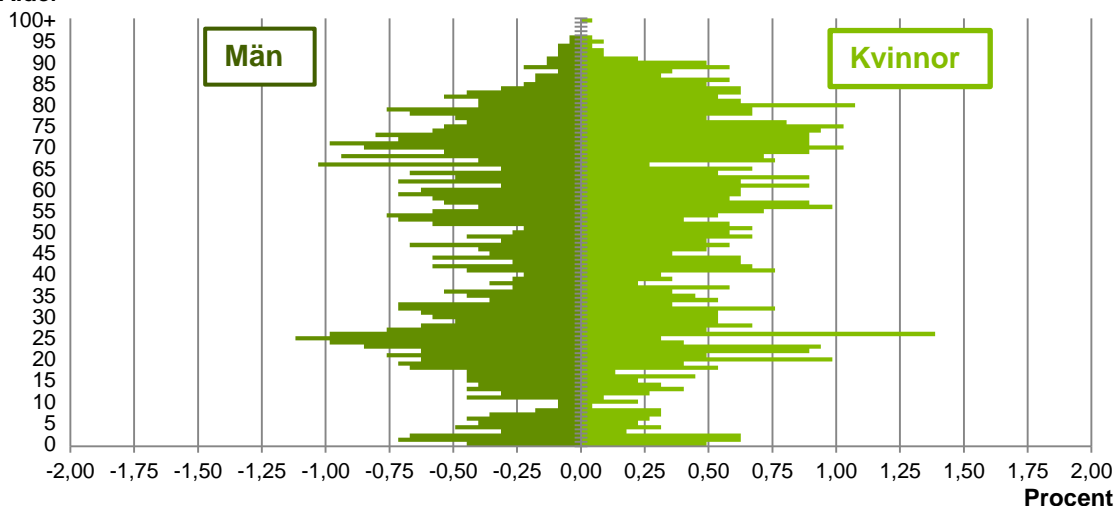
699

Källa: Statistiska centralbyrån om inget annat anges

Not: ... innebär att uppgift inte kan lämnas på grund av få individer

## Befolkningens köns- och åldersfördelning 2016

## Ålder

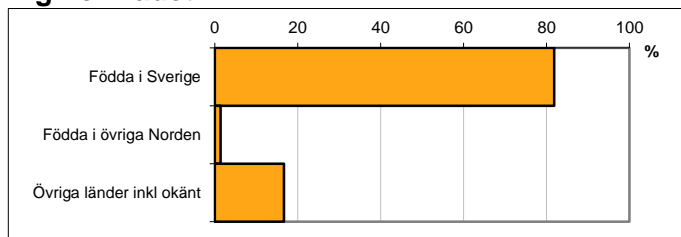


Avser 31 dec 2016

## Registrerat födelse land för folkbokförd befolkning i området

Födelse land	Antal	Andel (%)
Födda i Sverige	1 830	81,9
Födda i övriga Norden	32	1,4
Övriga länder inkl okänt	373	16,7
Total	2 235	100

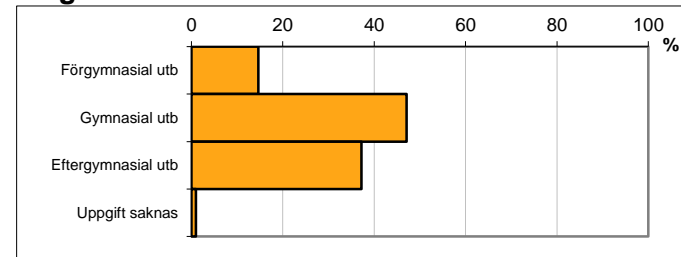
Avser 31 dec 2016



## Högsta genomförda utbildningsnivån för befolkning 20-64 år

Högsta utbildning	Antal	Andel (%)
Förgymnasial utb	173	14,7
Gymnasial utb	555	47,1
Eftergymnasial utb	439	37,2
Uppgift saknas	12	1,0
Total	1 179	100

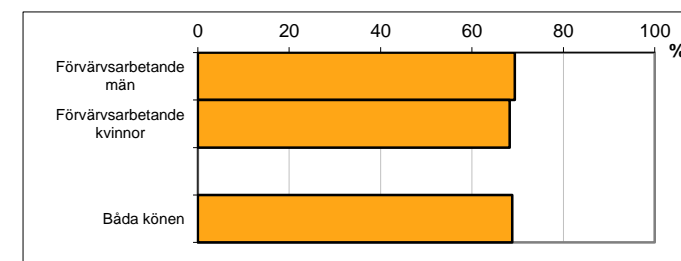
Avser 31 dec 2016



## Antal och andel (%) av befolkning 20-64 år som förvärvsarbetar

Sysselsättning	Antal	Andel (%)
Förvärvsarbetande män	308	69,4
Förvärvsarbetande kvinnor	357	68,3
Båda könen	665	68,8

Avser år 2015



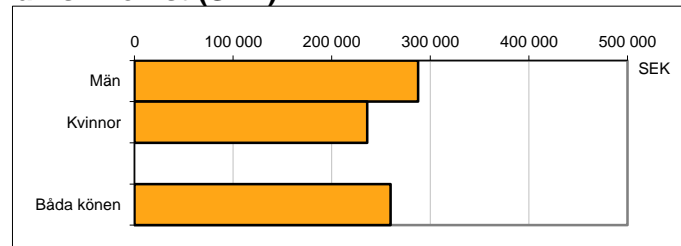
## Befolkningen 20-64 år efter sammanräknad förvärvsinkomst (SEK)

Kön	Antal	Medel
Män	444	287 530
Kvinnor	523	236 100
Båda könen	967	259 714

Avser år 2015

Medel för Norrköping, båda könen 281 028

Förvärvsinkomst:



Summan av inkomst av tjänst och inkomst av näringsverksamhet. Den sammanräknade förvärvsinkomsten består av de sammanlagda löpande skattepliktiga inkomsterna. I sammanräknad förvärvsinkomst ingår inte inkomst av kapital.

Källa: Statistiska centralbyrån om inget annat anges

Not: ... innebär att uppgift inte kan lämnas på grund av få individer