



Antal boende i området 2016 **5 494 personer**

Karta från Norrköpings kommun

Befolkning efter ålder och kön 2016

Folkmängd 2009-2016

| Ålder | Män | Kvinnor | Totalt | Andel (%) |
|-----------------|-------|---------|--------|-----------|
| 0 år - 5 år | 221 | 204 | 425 | 7,7 |
| 6 år - 15 år | 316 | 303 | 619 | 11,3 |
| 16 år - 19 år | 115 | 102 | 217 | 3,9 |
| 20 år - 24 år | 127 | 110 | 237 | 4,3 |
| 25 år - 34 år | 287 | 295 | 582 | 10,6 |
| 35 år - 54 år | 760 | 717 | 1 477 | 26,9 |
| 55 år - 64 år | 415 | 404 | 819 | 14,9 |
| 65 år - 79 år | 517 | 430 | 947 | 17,2 |
| 80 år och äldre | 85 | 86 | 171 | 3,1 |
| Total folkmängd | 2 843 | 2 651 | 5 494 | 100 |

| År | Antal |
|------|-------|
| 2009 | 5 197 |
| 2010 | 5 168 |
| 2011 | 5 222 |
| 2012 | 5 277 |
| 2013 | 5 293 |
| 2014 | 5 414 |
| 2015 | 5 423 |
| 2016 | 5 494 |

Avser 31 dec respektive år

Avser 31 dec 2016

Antal hushåll i området

2 204 stycken

däruv med hemmaboende barn

38,0 %

69

nyfödda år 2016

Antal flyttningar till och från området år 2016

| Till/Från | In | Ut | Netto |
|--------------------------------|-----|-----|-------|
| Övriga områden inom Norrköping | 275 | 235 | 40 |
| Övriga Sverige | 145 | 146 | -1 |
| Utlandet | 13 | 6 | 7 |
| Summa | 433 | 387 | 46 |

Not: Netto är skillnaden mellan in- och utflyttning

Antal arbetstillfällen
inom området år 2015

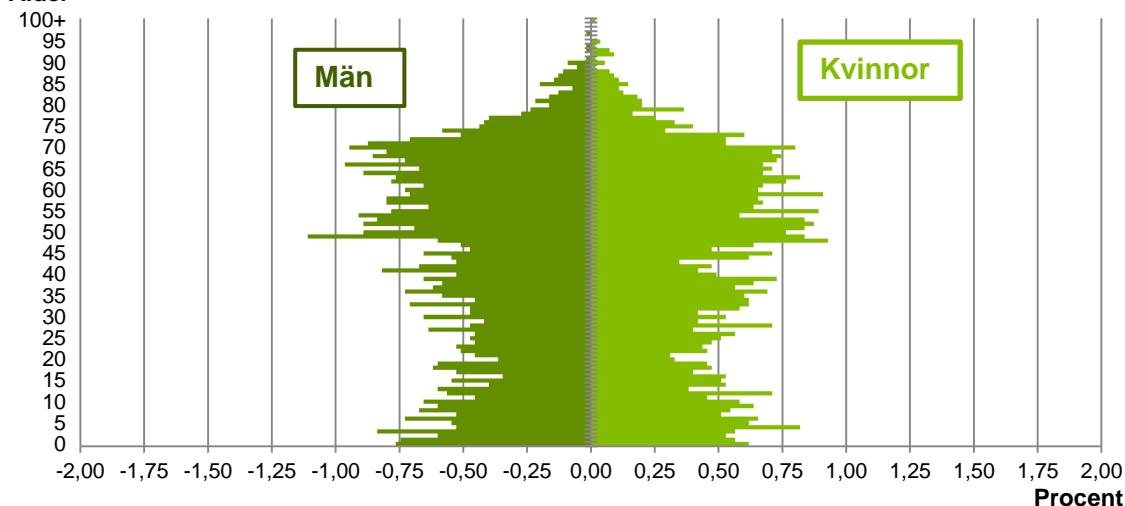
1 100

Källa: Statistiska centralbyrån om inget annat anges

Not: ... innebär att uppgift inte kan lämnas på grund av få individer

Befolkningens köns- och åldersfördelning 2016

Ålder



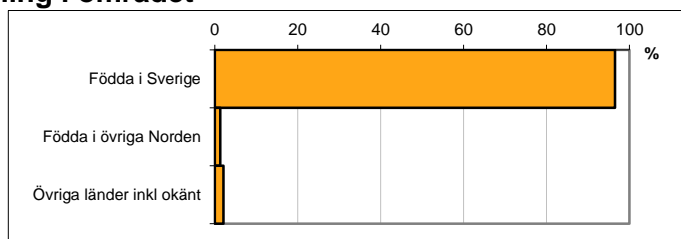
42,0
Medelåldern
år 2016

Avser 31 dec 2016

Registrerat födelseland för folkbokförd befolkning i området

| Födelseland | Antal | Andel (%) |
|--------------------------|-------|-----------|
| Födda i Sverige | 5 304 | 96,5 |
| Födda i övriga Norden | 74 | 1,3 |
| Övriga länder inkl okänt | 116 | 2,1 |
| Total | 5 494 | 100 |

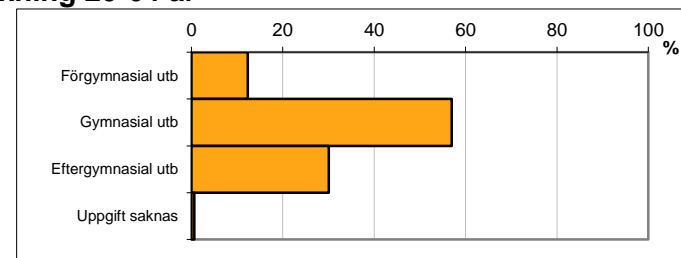
Avser 31 dec 2016



Högsta genomförda utbildningsnivån för befolkning 20-64 år

| Högsta utbildning | Antal | Andel (%) |
|--------------------|-------|-----------|
| Förgymnasial utb | 385 | 12,4 |
| Gymnasial utb | 1 774 | 57,0 |
| Eftergymnasial utb | 936 | 30,0 |
| Uppgift saknas | 20 | 0,6 |
| Total | 3 115 | 100 |

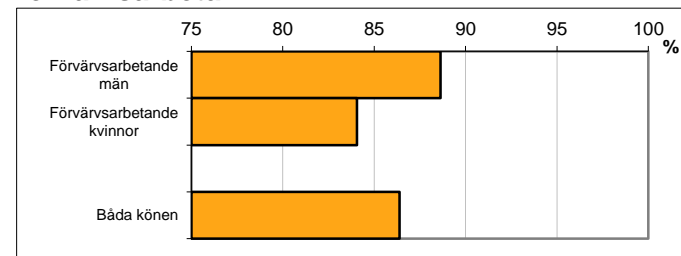
Avser 31 dec 2016



Antal och andel (%) av befolkning 20-64 år som förvärvsarbetar

| Sysselsättning | Antal | Andel (%) |
|---------------------------|-------|-----------|
| Förvärvsarbetande män | 1 410 | 88,6 |
| Förvärvsarbetande kvinnor | 1 275 | 84,0 |
| Båda könen | 2 685 | 86,4 |

Avser år 2015

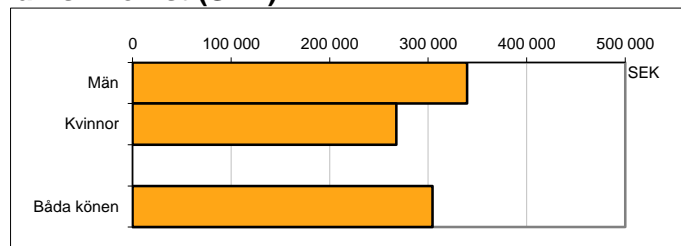


Befolkningen 20-64 år efter sammanräknad förvärvsinkomst (SEK)

| Kön | Antal | Medel |
|----------------------------------|-------|---------|
| Män | 1 591 | 339 709 |
| Kvinnor | 1 517 | 267 647 |
| Båda könen | 3 108 | 304 536 |
| Medel för Norrköping, båda könen | | 281 028 |

Avser år 2015

Förvärvsinkomst:



Summan av inkomst av tjänst och inkomst av näringsverksamhet. Den sammanräknade förvärvsinkomsten består av de sammanlagda löpande skattepliktiga inkomsterna. I sammanräknad förvärvsinkomst ingår inte inkomst av kapital.

Källa: Statistiska centralbyrån om inget annat anges

Not: ... innebär att uppgift inte kan lämnas på grund av få individer