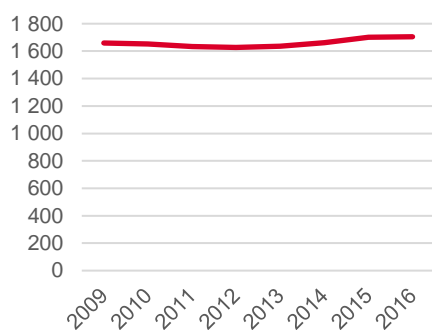


Områdeskod (NYKO) 182

## Antal boende i området 2016

1 705 personer

## Befolkningsutveckling 2009-2016



Karta från Norrköpings kommun



## Befolkning efter ålder och kön 2016

Ålder	Män	Kvinnor	Totalt	Andel (%)
0 år - 5 år	55	79	134	7,9
6 år - 15 år	141	124	265	15,5
16 år - 19 år	51	61	112	6,6
20 år - 24 år	42	20	62	3,6
25 år - 34 år	71	69	140	8,2
35 år - 54 år	249	277	526	30,9
55 år - 64 år	87	68	155	9,1
65 år - 79 år	100	100	200	11,7
80 år och äldre	43	68	111	6,5
Total folkmängd	839	866	1 705	100

Avser 31 dec 2016

## Folkmängd år 2009-2016

År	Antal
2009	1 659
2010	1 652
2011	1 633
2012	1 627
2013	1 636
2014	1 662
2015	1 701
2016	1 705

Avser 31 dec respektive år

## Antal hushåll i området

därav med hemmaboende barn

630 stycken

49,8 %

## Antal flyttningar till och från området år 2016

Till/Från	In	Ut	Netto
Övriga områden inom Norrköping	99	73	26
Övriga Sverige	...	...	...
Utlandet	...	...	...
Summa	128	110	18

Not: Netto är skillnaden mellan in- och utflyttning

Källa: Statistiska centralbyrån om inget annat anges

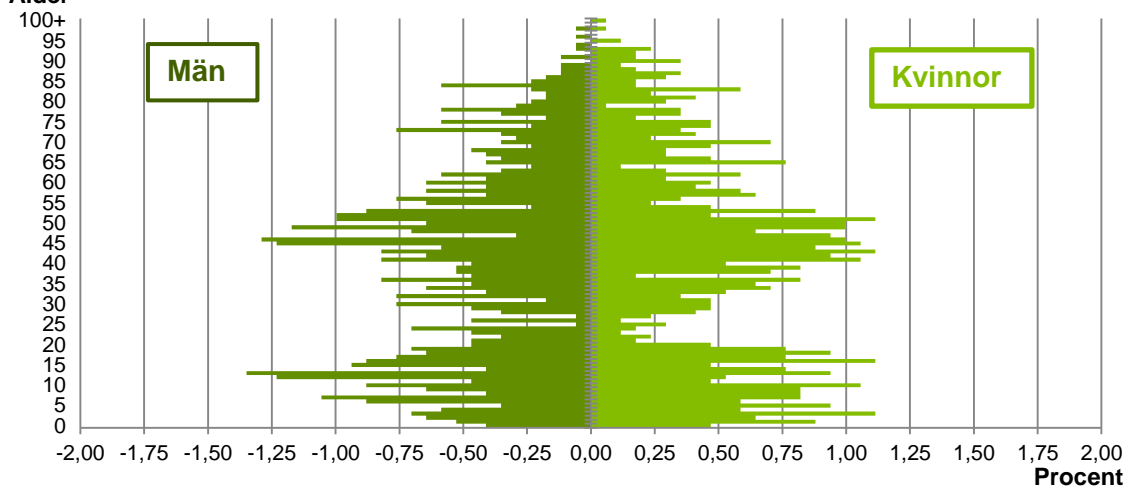
Not: ... innebär att uppgift inte kan lämnas på grund av få individer

14  
nyfödda år 2016Antal arbetstillfällen  
inom området år 2015

710

## Befolkningens köns- och åldersfördelning 2016

Ålder



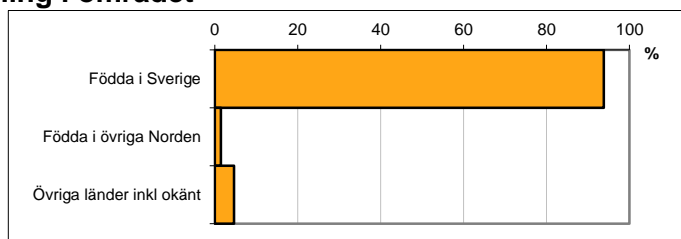
**39,5**  
Medelåldern  
år 2016

Avser 31 dec 2016

## Registrerat födelseland för folkbokförd befolkning i området

Födelseland	Antal	Andel (%)
Födda i Sverige	1 600	93,8
Födda i övriga Norden	26	1,5
Övriga länder inkl okänt	79	4,6
Total	1 705	100

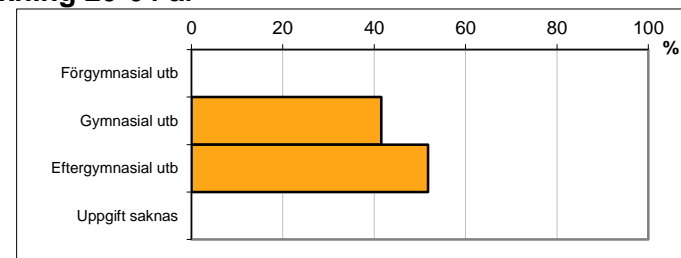
Avser 31 dec 2016



## Högsta genomförda utbildningsnivån för befolkning 20-64 år

Högsta utbildning	Antal	Andel (%)
Förgymnasial utb	...	...
Gymnasial utb	367	41,6
Eftergymnasial utb	457	51,8
Uppgift saknas	...	...
Total	883	100

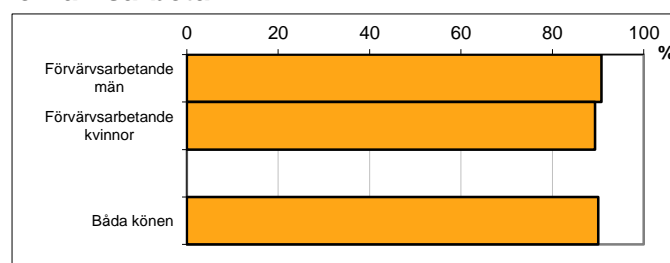
Avser 31 dec 2016



## Antal och andel (%) av befolkning 20-64 år som förvärvsarbetar

Sysselsättning	Antal	Andel (%)
Förvärvsarbetande män	410	90,7
Förvärvsarbetande kvinnor	385	89,3
Båda könen	795	90,0

Avser år 2015



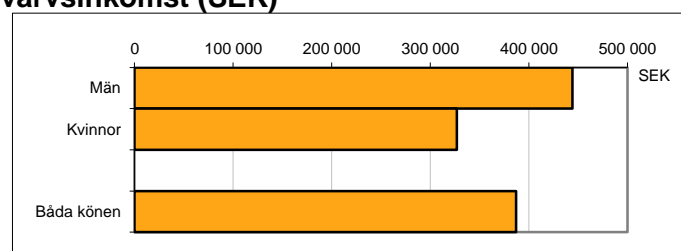
## Befolkningen 20-64 år efter sammanräknad förvärvsinkomst (SEK)

Kön	Antal	Medel
Män	452	444 146
Kvinnor	431	326 994
Båda könen	883	386 964

Avser år 2015

Medel för Norrköping, båda könen 281 028

Förvärvsinkomst:



Summan av inkomst av tjänst och inkomst av näringsverksamhet. Den sammanräknade förvärvsinkomsten består av de sammanlagda löpande skattepliktiga inkomsterna. I sammanräknad förvärvsinkomst ingår inte inkomst av kapital.

Källa: Statistiska centralbyrån om inget annat anges

Not: ... innebär att uppgift inte kan lämnas på grund av få individer