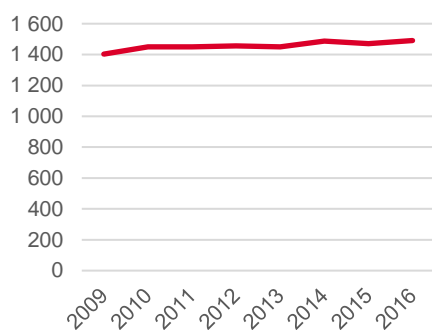


Områdeskod (NYKO) 123

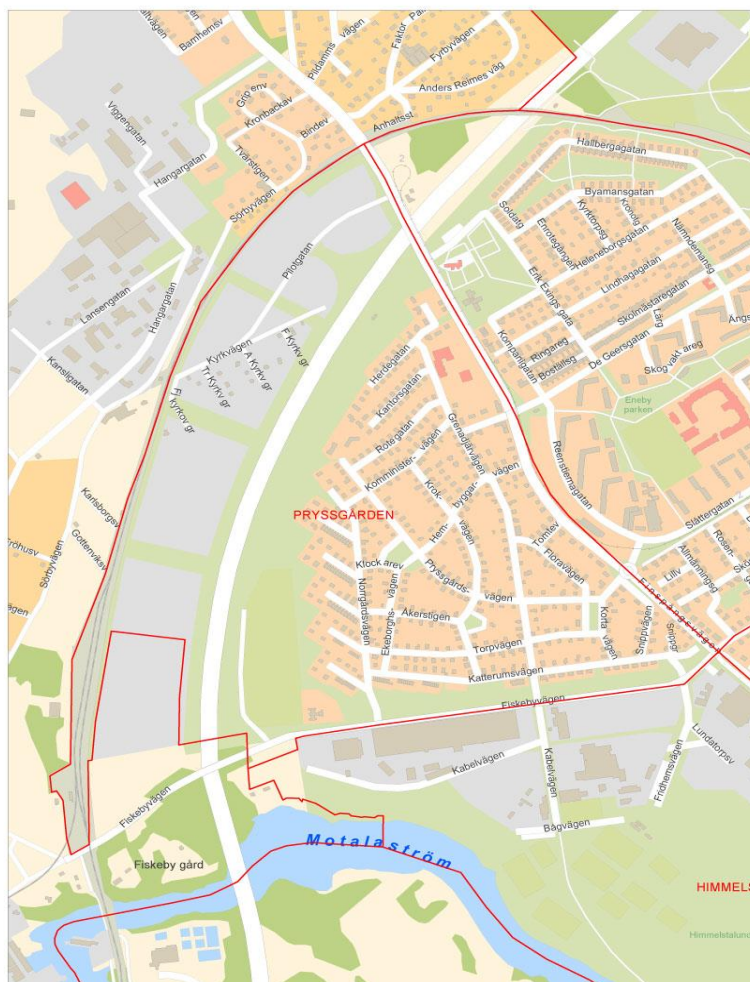
Antal boende i området 2016

**1 491** personer

Befolkningsutveckling 2009-2016



Karta från Norrköpings kommun



Befolkning efter ålder och kön 2016

Ålder	Män	Kvinnor	Totalt	Andel (%)
0 år - 5 år	59	77	136	9,1
6 år - 15 år	107	99	206	13,8
16 år - 19 år	29	28	57	3,8
20 år - 24 år	42	19	61	4,1
25 år - 34 år	78	76	154	10,3
35 år - 54 år	195	210	405	27,2
55 år - 64 år	109	85	194	13,0
65 år - 79 år	103	105	208	14,0
80 år och äldre	23	47	70	4,7
Total folkmängd	745	746	1 491	100

Avser 31 dec 2016

Folkmängd år 2009-2016

År	Antal
2009	1 403
2010	1 451
2011	1 450
2012	1 456
2013	1 451
2014	1 487
2015	1 470
2016	1 491

Avser 31 dec respektive år

Antal hushåll i området

**559** stycken

därav med hemmaboende barn

47,4 %

Antal flyttningar till och från området år 2016

Till/Från	In	Ut	Netto
Övriga områden inom Norrköping	82	71	11
Övriga Sverige	19	...	...
Utlandet	8	...	...
Summa	109	102	7

Not: Netto är skillnaden mellan in- och utflyttning

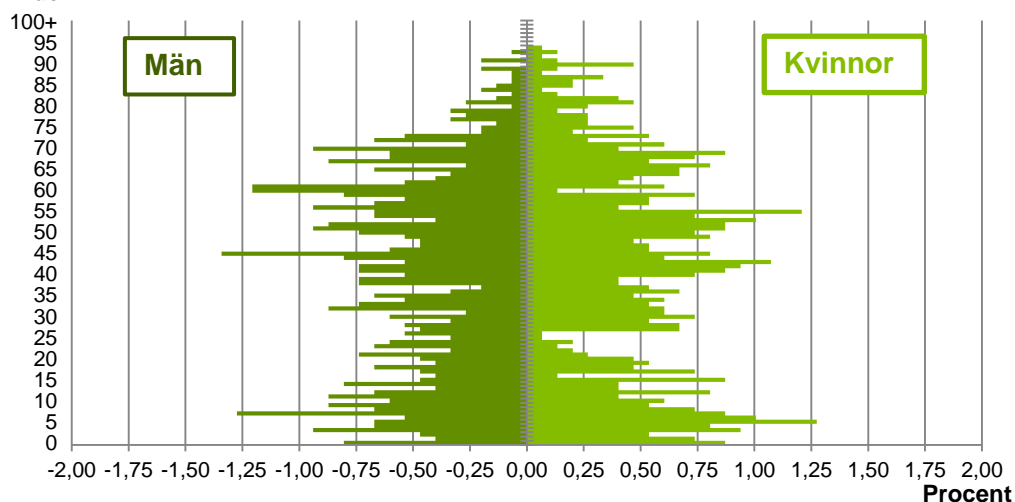
Källa: Statistiska centralbyrån om inget annat anges

Not: ... innebär att uppgift inte kan lämnas på grund av få individer

**26**  
nyfödda år 2016Antal arbetstillfällen  
inom området år 2015**137**

## Befolkningens köns- och åldersfördelning 2016

Ålder



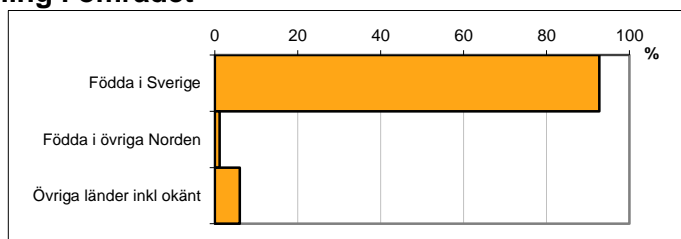
**40,1**  
Medelåldern  
år 2016

Avser 31 dec 2016

## Registrerat födelseland för folkbokförd befolkning i området

Födelseland	Antal	Andel (%)
Födda i Sverige	1 383	92,8
Födda i övriga Norden	18	1,2
Övriga länder inkl okänt	90	6,0
Total	1 491	100

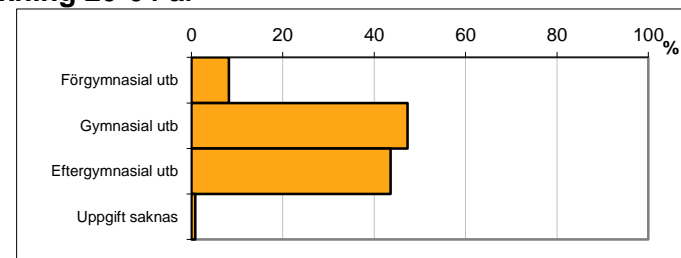
Avser 31 dec 2016



## Högsta genomförda utbildningsnivån för befolkning 20-64 år

Högsta utbildning	Antal	Andel (%)
Förgymnasial utb	67	8,2
Gymnasial utb	385	47,3
Eftergymnasial utb	355	43,6
Uppgift saknas	7	0,9
Total	814	100

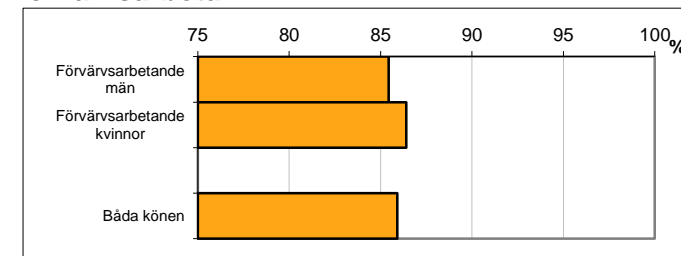
Avser 31 dec 2016



## Antal och andel (%) av befolkning 20-64 år som förvärvsarbetar

Sysselsättning	Antal	Andel (%)
Förvärvsarbetande män	364	85,4
Förvärvsarbetande kvinnor	337	86,4
Båda könen	701	85,9

Avser år 2015



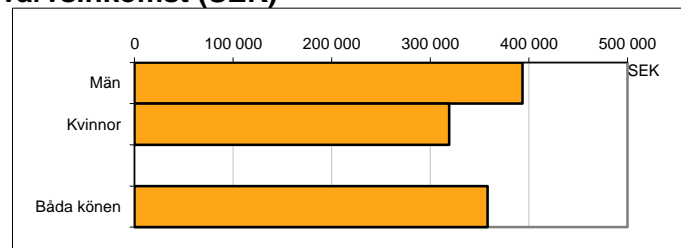
## Befolkningen 20-64 år efter sammanräknad förvärvsinkomst (SEK)

Kön	Antal	Medel
Män	426	393 536
Kvinnor	390	319 272
Båda könen	816	358 042

Avser år 2015

Medel för Norrköping, båda könen 281 028

Förvärvsinkomst:



Summan av inkomst av tjänst och inkomst av näringsverksamhet. Den sammanräknade förvärvsinkomsten består av de sammanlagda löpande skattepliktiga inkomsterna. I sammanräknad förvärvsinkomst ingår inte inkomst av kapital.

Källa: Statistiska centralbyrån om inget annat anges

Not: ... innebär att uppgift inte kan lämnas på grund av få individer