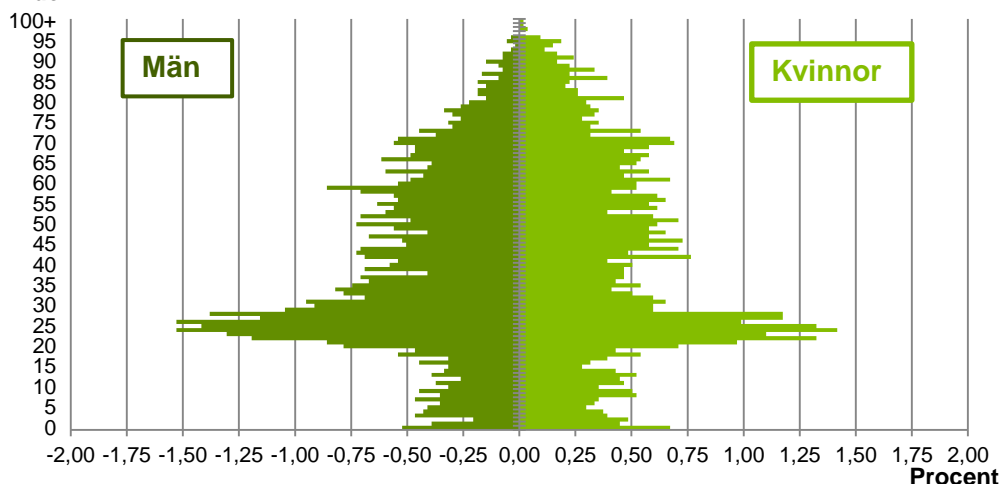


Befolkningens köns- och åldersfördelning 2016

Ålder



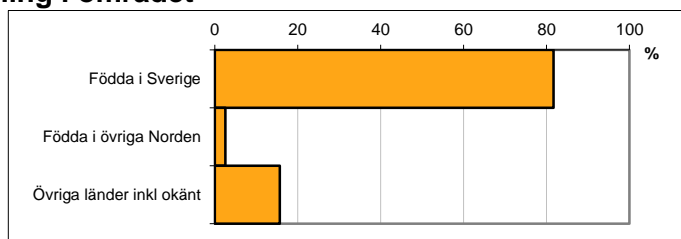
41,0
Medelåldern
år 2016

Avser 31 dec 2016

Registrerat födelseland för folkbokförd befolkning i området

Födelseland	Antal	Andel (%)
Födda i Sverige	4 382	81,7
Födda i övriga Norden	138	2,6
Övriga länder inkl okänt	842	15,7
Total	5 362	100

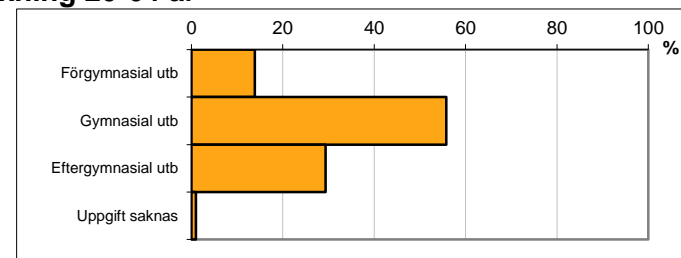
Avser 31 dec 2016



Högsta genomförda utbildningsnivån för befolkning 20-64 år

Högsta utbildning	Antal	Andel (%)
Förgymnasial utb	481	13,9
Gymnasial utb	1 933	55,8
Eftergymnasial utb	1 016	29,3
Uppgift saknas	34	1,0
Total	3 464	100

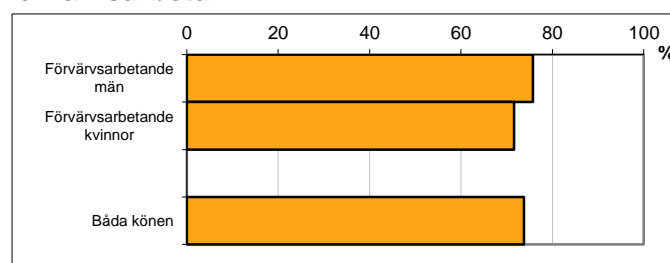
Avser 31 dec 2016



Antal och andel (%) av befolkning 20-64 år som förvärvsarbetar

Sysselsättning	Antal	Andel (%)
Förvärvsarbetande män	1 400	75,7
Förvärvsarbetande kvinnor	1 160	71,6
Båda könen	2 560	73,8

Avser år 2015



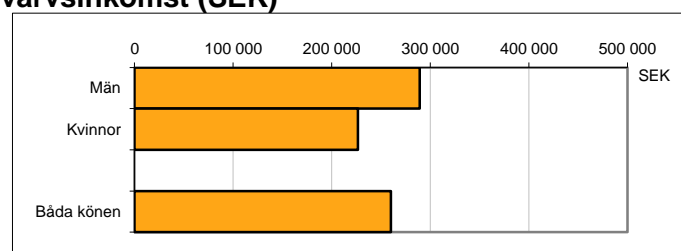
Befolkningen 20-64 år efter sammanräknad förvärvsinkomst (SEK)

Kön	Antal	Medel
Män	1 849	289 199
Kvinnor	1 620	226 533
Båda könen	3 469	259 934

Avser år 2015

Medel för Norrköping, båda könen 281 028

Förvärvsinkomst:



Summan av inkomst av tjänst och inkomst av näringsverksamhet. Den sammanräknade förvärvsinkomsten består av de sammanlagda löpande skattepliktiga inkomsterna. I sammanräknad förvärvsinkomst ingår inte inkomst av kapital.

Källa: Statistiska centralbyrån om inget annat anges

Not: ... innebär att uppgift inte kan lämnas på grund av få individer