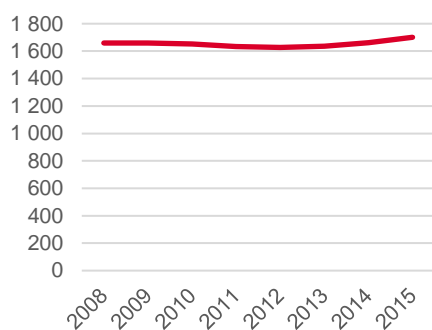


Områdeskod (NYKO) 182

## Antal boende i området 2015

1 701 personer

## Befolkningsutveckling 2008-2015



Karta från Norrköpings kommun



## Befolkning efter ålder och kön 2015

| Ålder           | Män | Kvinnor | Totalt | Andel (%) |
|-----------------|-----|---------|--------|-----------|
| 0 år - 5 år     | 60  | 70      | 130    | 7,6       |
| 6 år - 15 år    | 143 | 135     | 278    | 16,3      |
| 16 år - 19 år   | 46  | 58      | 104    | 6,1       |
| 20 år - 24 år   | 42  | 21      | 63     | 3,7       |
| 25 år - 34 år   | 67  | 68      | 135    | 7,9       |
| 35 år - 54 år   | 256 | 267     | 523    | 30,7      |
| 55 år - 64 år   | 87  | 75      | 162    | 9,5       |
| 65 år - 79 år   | 99  | 95      | 194    | 11,4      |
| 80 år och äldre | 44  | 68      | 112    | 6,6       |
| Total folkmängd | 844 | 857     | 1 701  | 100       |

Avser 31 dec 2015

## Folkmängd år 2008-2015

| År   | Antal |
|------|-------|
| 2008 | 1 659 |
| 2009 | 1 659 |
| 2010 | 1 652 |
| 2011 | 1 633 |
| 2012 | 1 627 |
| 2013 | 1 636 |
| 2014 | 1 662 |
| 2015 | 1 701 |

Avser 31 dec respektive år

## Antal hushåll i området

därav med hemmaboende barn

614 stycken

51,1 %

22

nyfödda år 2015

## Antal flyttningar till och från området år 2015

| Till/Från                      | In  | Ut  | Netto |
|--------------------------------|-----|-----|-------|
| Övriga områden inom Norrköping | 174 | 124 | 50    |
| Övriga Sverige                 | ... | ... | ...   |
| Utlandet                       | ... | ... | ...   |
| Summa                          | 208 | 167 | 41    |

Not: Netto är skillnaden mellan in- och utflyttning

Källa: Statistiska centralbyrån om inget annat anges

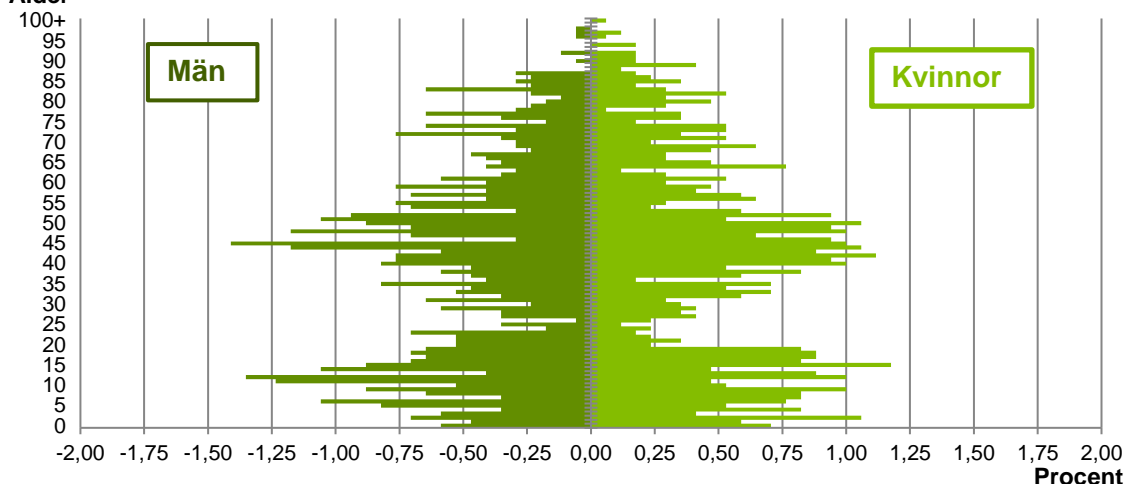
Not: ... innebär att uppgift inte kan lämnas på grund av få individer

Antal arbetstillfällen  
inom området år 2014

726

## Befolkningens köns- och åldersfördelning 2015

Ålder



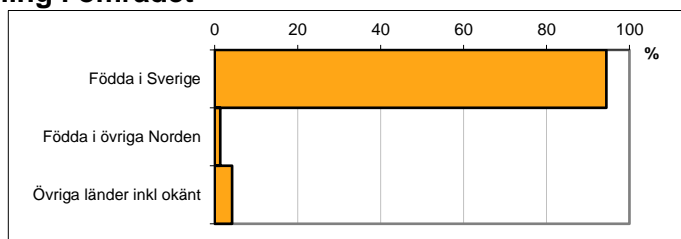
**39,9**  
Medelåldern  
år 2015

Avser 31 dec 2015

## Registrerat födelseland för folkbokförd befolkning i området

| Födelseland              | Antal | Andel (%) |
|--------------------------|-------|-----------|
| Födda i Sverige          | 1 606 | 94,4      |
| Födda i övriga Norden    | 23    | 1,4       |
| Övriga länder inkl okänt | 72    | 4,2       |
| Total                    | 1 701 | 100       |

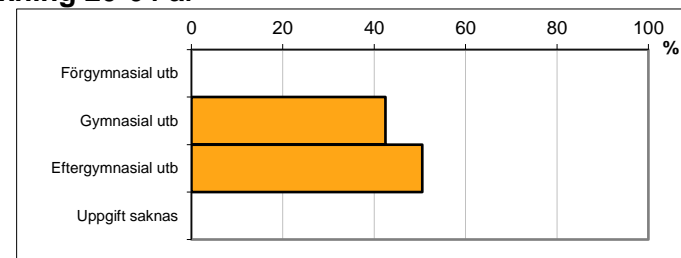
Avser 31 dec 2015



## Högsta genomförda utbildningsnivån för befolkning 20-64 år

| Högsta utbildning  | Antal | Andel (%) |
|--------------------|-------|-----------|
| Förgymnasial utb   | ...   | ...       |
| Gymnasial utb      | 375   | 42,5      |
| Eftergymnasial utb | 446   | 50,5      |
| Uppgift saknas     | ...   | ...       |
| Total              | 883   | 100       |

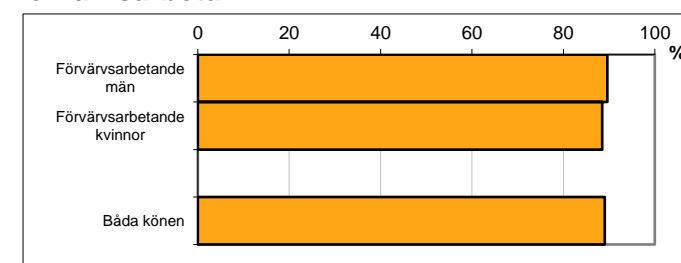
Avser 31 dec 2015



## Antal och andel (%) av befolkning 20-64 år som förvärvsarbetar

| Sysselsättning            | Antal | Andel (%) |
|---------------------------|-------|-----------|
| Förvärvsarbetande män     | 387   | 89,6      |
| Förvärvsarbetande kvinnor | 377   | 88,5      |
| Båda könen                | 764   | 89,0      |

Avser år 2014



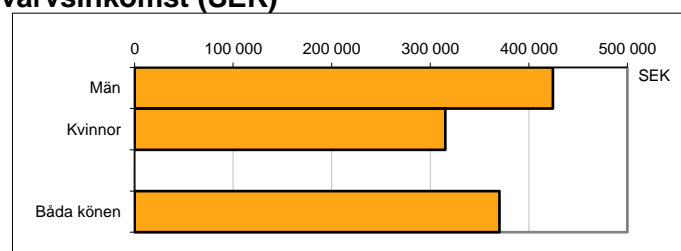
## Befolkningen 20-64 år efter sammanräknad förvärvsinkomst (SEK)

| Kön        | Antal | Medel   |
|------------|-------|---------|
| Män        | 452   | 424 597 |
| Kvinnor    | 431   | 315 309 |
| Båda könen | 883   | 370 335 |

Avser år 2014

Medel för Norrköping, båda könen 275 827

Förvärvsinkomst:



Summan av inkomst av tjänst och inkomst av näringsverksamhet. Den sammanräknade förvärvsinkomsten består av de sammanlagda löpande skattepliktiga inkomsterna. I sammanräknad förvärvsinkomst ingår inte inkomst av kapital.

Källa: Statistiska centralbyrån om inget annat anges

Not: ... innebär att uppgift inte kan lämnas på grund av få individer