



Karta från Norrköpings kommun

Antal boende i området 2015 **3 202 personer**

### Befolkning efter ålder och kön 2015

Ålder	Män	Kvinnor	Totalt	Andel (%)
0 år - 5 år	187	162	349	10,9
6 år - 15 år	306	300	606	18,9
16 år - 19 år	84	70	154	4,8
20 år - 24 år	51	53	104	3,2
25 år - 34 år	126	151	277	8,7
35 år - 54 år	568	575	1 143	35,7
55 år - 64 år	160	144	304	9,5
65 år - 79 år	127	94	221	6,9
80 år och äldre	23	21	44	1,4
Total folkmängd	1 632	1 570	3 202	100

Avser 31 dec 2015

### Folkmängd 2008-2015

År	Antal
2008	2 808
2009	2 883
2010	2 975
2011	3 040
2012	3 110
2013	3 138
2014	3 152
2015	3 202

Avser 31 dec respektive år

Antal hushåll i området **1 026 stycken**

därav med hemmaboende barn

62,1 %

### Antal flyttningar till och från området år 2015

Till/Från	In	Ut	Netto
Övriga områden inom Norrköping	192	161	31
Övriga Sverige	41	57	-16
Utlandet	8	8	0
Summa	241	226	15

Not: Netto är skillnaden mellan in- och utflyttning

Källa: Statistiska centralbyrån om inget annat anges

Not: ... innebär att uppgift inte kan lämnas på grund av få individer

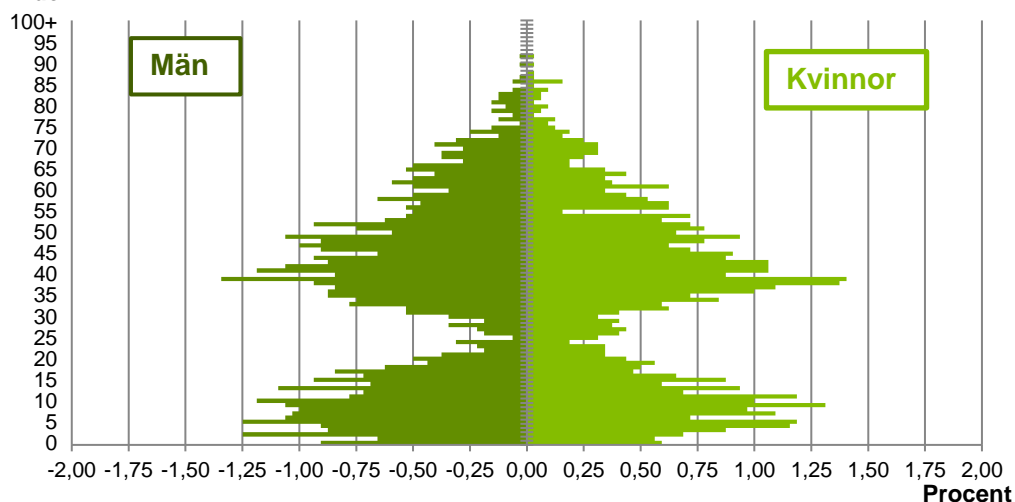
**48**  
nyfödda år 2015

Antal arbetstillfällen  
inom området år 2014

**314**

## Befolkningens köns- och åldersfördelning 2015

Ålder



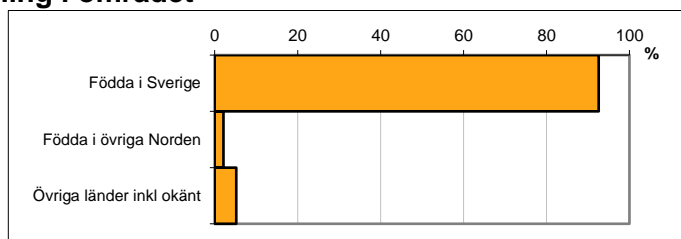
**34,2**  
Medelåldern  
år 2015

Avser 31 dec 2015

## Registrerat födelseland för folkbokförd befolkning i området

Födelseland	Antal	Andel (%)
Födda i Sverige	2 965	92,6
Födda i övriga Norden	69	2,2
Övriga länder inkl okänt	168	5,2
Total	3 202	100

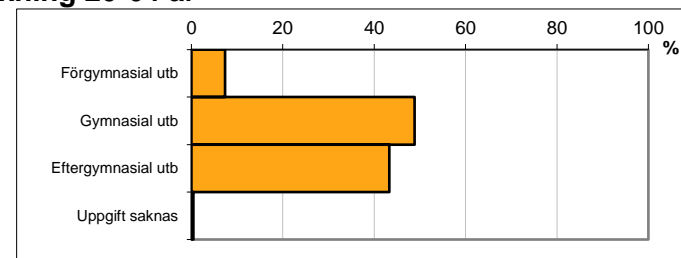
Avser 31 dec 2015



## Högsta genomförda utbildningsnivån för befolkning 20-64 år

Högsta utbildning	Antal	Andel (%)
Förgymnasial utb	135	7,4
Gymnasial utb	893	48,9
Eftergymnasial utb	792	43,3
Uppgift saknas	8	0,4
Total	1 828	100

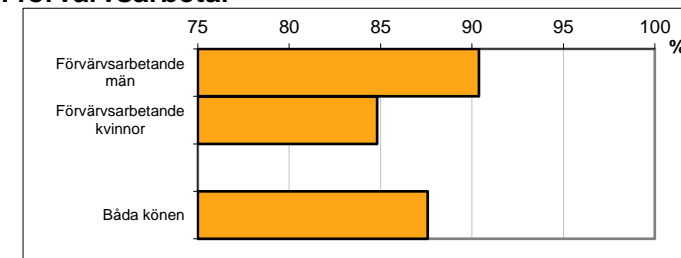
Avser 31 dec 2015



## Antal och andel (%) av befolkning 20-64 år som förvärsarbetar

Sysselsättning	Antal	Andel (%)
Förvärsarbetande män	808	90,4
Förvärsarbetande kvinnor	770	84,8
Båda könen	1 578	87,6

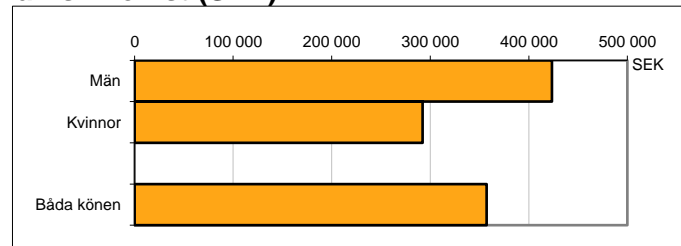
Avser år 2014



## Befolkningen 20-64 år efter sammanräknad förvärsinkomst (SEK)

Kön	Antal	Medel
Män	905	423 583
Kvinnor	923	292 151
Båda könen	1 828	357 356
Medel för Norrköping, båda könen		275 827

Avser år 2014



Summan av inkomst av tjänst och inkomst av näringsverksamhet. Den sammanräknade förvärsinkomsten består av de sammanlagda löpande skattepliktiga inkomsterna. I sammanräknad förvärsinkomst ingår inte inkomst av kapital.

Källa: Statistiska centralbyrån om inget annat anges

Not: ... innebär att uppgift inte kan lämnas på grund av få individer