

Välkommen till Norrköping 2010



NORRKÖPING
KOMMUNREVISIONEN

➔ www.norrkoping.se

Välkomna till Norrköping 2010

Välkommen till den 62:a Primärkommunala revisionskonferensen för förtroendevalda kommunala revisorer. Konferensen genomförs i Norrköping den 2-3 juni år 2010.

Detaljprogrammet för konferensen inklusive en presentation av de medverkande blir klart i januari 2010 för att vara högaktuellt. Boka redan nu in den 2-3 juni 2010 för några intressanta och lärorika dagar i Norrköping.

Alla gästande deltagare inbjuds också till en organiserad tur i Norrköpings nya centrum för visualisering som invigs i maj 2010. Vi visar även vårt unika Industrilandskap.

Löpande uppdaterar vi kommunrevisionens hemsida med aktuell information om den 62:a Primärkommunala revisionskonferensen. Gå in på <http://www.norrköping.se/organisation/kommunen/revision/revisionskonferens-i-norr/>

Återigen varmt välkomna till Norrköping!

Stafettpinnen finns i Norrköping 2010



Här har vi varit samlade sedan 1948

1:a Örebro 1948,
2:a Borås 1949,
3:e Västerås 1950,
4:e Helsingborg 1951,
5:e Eskilstuna 1952,
6:e Gävle 1953,
7:e Uppsala 1954,
8:e Linköping 1955,
9:e Örebro 1956,
10:e Borås 1957,
11:e Västerås 1958,
12:e Helsingborg 1959,
13:e Eskilstuna 1960,
14:e Norrköping 1961,
15:e Gävle 1962,
16:e Linköping 1963,
17:e Uppsala 1964,
18:e Karlstad 1965,
19:e Göteborg 1966,
20:e Örebro 1967,
21:a Borås 1968,

22:a Västerås 1969,
23:e Malmö 1970,
24:e Jönköping 1971,
25:e Lund 1972,
26:e Helsingborg 1973,
27:e Eskilstuna 1974,
28:e Norrköping 1975,
29:e Gävle 1976,
30:e Linköping 1977,
31:a Uppsala 1978,
32:a Karlstad 1979,
33:e Göteborg 1980,
34:e Örebro 1981,
35:e Borås 1982,
36:e Västerås 1983,
37:e Malmö 1984,
38:e Jönköping 1985,
39:e Lund 1986,
40:e Stockholm 1987,
41:a Helsingborg 1988,
42:a Eskilstuna 1989,

Rikskonferens Stockholm 1990,
43:e Norrköping 1991,
44:e Gävle 1992,
45:e Linköping 1993,
46:e Skellefteå 1994,
47:e Uppsala 1995,
48:e Växjö 1996,
49:e Göteborg 1997,
50:e Örebro 1998,
51:a Södertälje 1999,
52:a Karlstad 2000,
53:e Malmö 2001,
54:e Borås 2002,
55:e Västerås 2003,
56:e Jönköping 2004,
57:e Lund 2005,
58:e Stockholm 2006,
59:e Eskilstuna 2007,
60:e Helsingborg 2008,
61:a Luleå 2009
62:a Norrköping 2010.

Torsalen i Norrköpings Rådhus (100 år 2010) har fått en sentida, konstnärlig utsmyckning. Det är åtta gobelänger som visar Norrköpings historia. De invigdes 2006. Noteras kan att kommunrevisionens historia i Norrköping sträcker sig så långt tillbaka som till 1300-talet.



Gobeläng 1: Bronsåldern

Den första gobelängen visar ett vinterlandskap under bronsåldern för cirka 3000 år sedan. Den fåtaliga befolkningen försörjde sig som jägare, fiskare och ett mycket primitivt jordbruk.



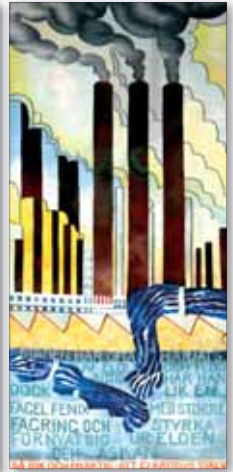
Gobeläng 2: Medeltiden

Den första bebyggelsen växer upp. Norrköping fick troligen sina stadsrättigheter under 1300-talets första del. Nedtill syns det bekräftelsebrev från 1384, där kung Albrekt av Mecklenburg fastställde stadens gränser.



Gobeläng 3: 1600-talet

Den tredje gobelängen behandlar Norrköpings storhetstid - 1600-talet. Här finns stadens skyddsbelgon Olof den helige (S:t Olof). Men gobelängen handlar mer den svenska industris fader - Louis De Geer.



Gobeläng 4: 1800-talet

I den fjärde gobelängen ger konstnären en bakgrund till storindustrins intåg i Norrköping. Industrilandskapet har gett staden en helt ny profil. De de mäktiga skorstenarna ger en helt ny karaktär åt staden.



Gobeläng 5: Textilfabrik i slutet av 1800-talet

Under andra delen av 1800-talet utvecklades den redan starka ylleindustrin och man kan nu börja tala om stordrift.



Gobeläng 6: På sta'n under 1900-talet

En sommarpromenad någon gång under 1900-talet. Fest i sta'n. Högst upp ses ett fyrverkeri och siluetten av Rådhusets torn och två tydliga kännetecken för staden - spårvagnarna och promenaderna finns också med.



Gobeläng 7: Ballonger över sta'n

Ballonger, med namn på personer som vid olika tidpunkter haft betydelse för Norrköping släpps upp. Kolmården och E4:an syns i vävens övre del. Längst ner konst- och industriställningen 1906.



Gobeläng 8: Norrköping som transport- och logistikcentrum

Kommunikationer dominerar denna bild och visar kommunens strategiska läge där de fyra stora trafikslagen möts och bildar ett transport- och logistikcenter.