

Valdistrikt 0235 Kimstad

Befolkningen efter ålder och kön i valdistriktet

För jämförelse:

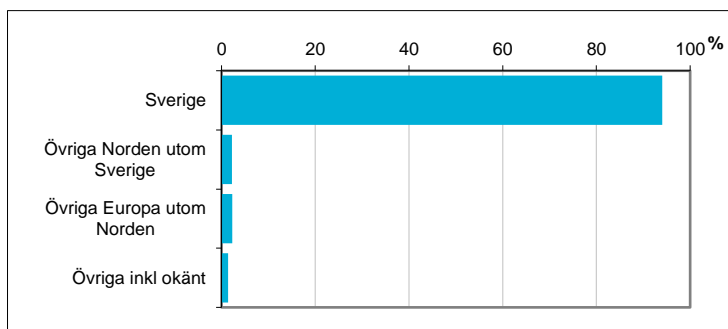
Ålder	Män	Kvinnor	Totalt	Andel (%)	Norrköping (%)
0 år - 5 år	63	68	131	7,4	7,4
6 år - 15 år	127	107	234	13,1	11,8
16 år - 19 år	46	37	83	4,7	4,4
20 år - 24 år	52	36	88	4,9	6,6
25 år - 34 år	92	95	187	10,5	14,4
35 år - 54 år	267	247	514	28,9	25,4
55 år - 64 år	116	105	221	12,4	11,0
65 år - 79 år	134	131	265	14,9	14,1
80 år och äldre	26	32	58	3,3	4,8
Total folkmängd	923	858	1 781	100	100

Avser 31 dec 2017

Befolkningen efter födelseland

Födelseland	Antal	Andel (%)
Sverige	1 675	94
Övriga Norden utom Sverige	40	2
Övriga Europa utom Norden	41	2
Övriga inkl okänt	25	1
Samtliga	1 781	100

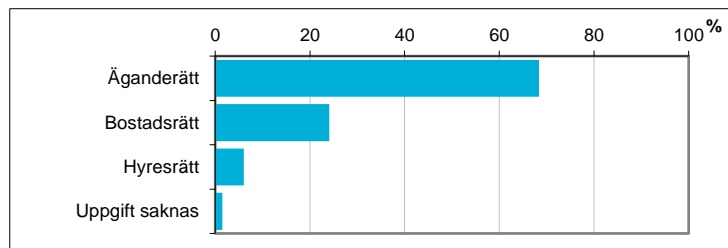
Avser 31 dec 2017



Hushållens boende efter upplåtelseform

Boende	Antal	Andel (%)
Äganderätt	497	68
Bostadsrätt	175	24
Hysesrätt	44	6
Uppgift saknas	11	2
Totalt antal hushåll	727	100

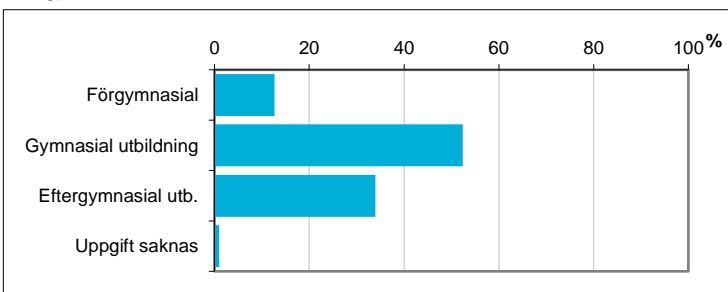
Avser 31 dec 2016



Befolkningen 20-64 år efter utbildningsnivå

Högsta utbildning	Antal	Andel (%)
Förgymnasial	128	13
Gymnasial utbildning	528	52
Eftergymnasial utb.	342	34
Uppgift saknas	10	1
Samtliga 20-64 år	1 008	100

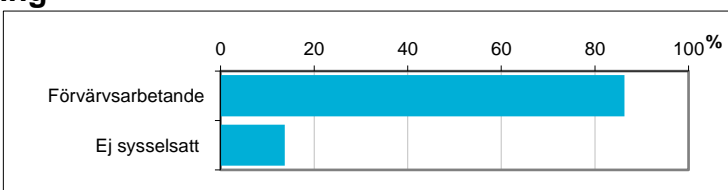
Avser 31 dec 2016



Befolkningen 20-64 år efter sysselsättning

Sysselsättning	Antal	Andel (%)
Förvärsarbetande	870	86,3
Ej sysselsatt	138	13,7
Samtliga 20-64 år	1 008	100

Avser 2016

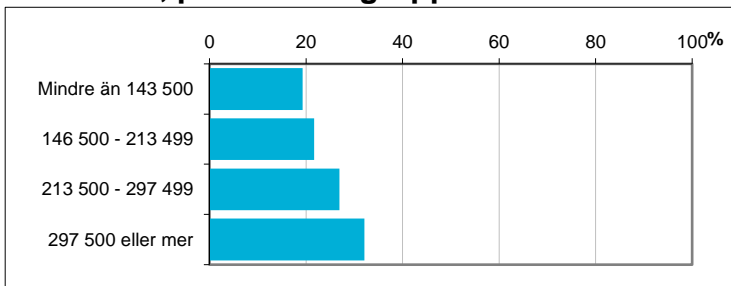


Disponibel inkomst, befolkningen 20 år och äldre, per inkomstgrupp

Disp inkomst, SEK	Antal	Andel (%)
Mindre än 143 500	255	19
146 500 - 213 499	286	22
213 500 - 297 499	356	27
297 500 eller mer	424	32
Totalt antal	1 321	100

Avser 2016

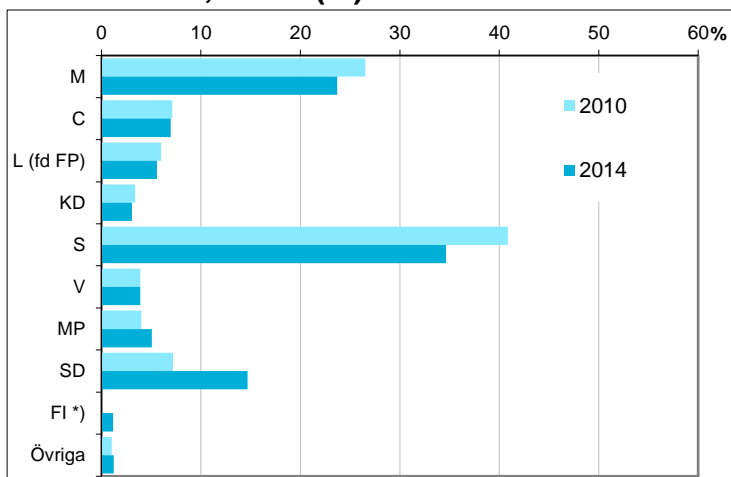
Not: Läs mer om variabeln i definitionerna.



Valresultat i kommunfullmäktigevalet 2010 och 2014, andel (%)

Parti	2010	2014
M	26,5	23,7
C	7,1	7,0
L (fd FP)	6,0	5,6
KD	3,4	3,1
S	40,9	34,7
V	3,9	3,9
MP	4,0	5,1
SD	7,2	14,7
FI *)	saknas	1,2
Övriga	1,1	1,2

*) FI redovisas i gruppen "Övriga" år 2010



Valdeltagande (%) **87,0** **89,3**

Kommunen totalt *81,2* *83,0*

Källa: Valmyndigheten

Preliminärt antal röstberättigade i kommunfullmäktigevalet 2018

1 369 personer

därav förstagångsväljare

77 personer

Källa: Valmyndigheten. Avser antal röstberättigade om valdagen hade varit den 16 april 2018.



Karta från Valmyndigheten