

Valdistrikt 0234 Vånga

Befolkningen efter ålder och kön i valdistriktet

För jämförelse:

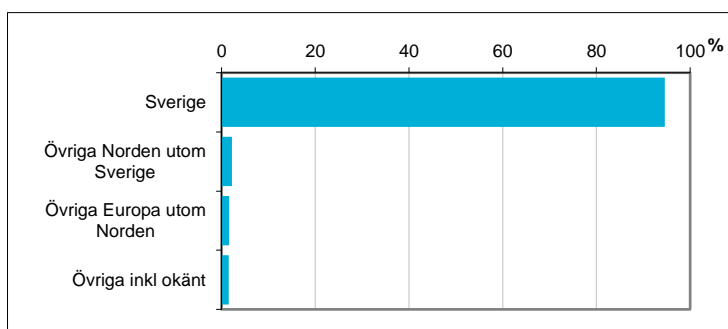
Ålder	Män	Kvinnor	Totalt	Andel (%)	Norrköping (%)
0 år - 5 år	51	60	111	6,7	7,4
6 år - 15 år	107	93	200	12,1	11,8
16 år - 19 år	36	32	68	4,1	4,4
20 år - 24 år	45	35	80	4,9	6,6
25 år - 34 år	88	82	170	10,3	14,4
35 år - 54 år	232	222	454	27,5	25,4
55 år - 64 år	130	111	241	14,6	11,0
65 år - 79 år	150	134	284	17,2	14,1
80 år och äldre	21	19	40	2,4	4,8
Total folkmängd	860	788	1 648	100	100

Avser 31 dec 2017

Befolkningen efter födelseland

Födelseland	Antal	Andel (%)
Sverige	1 559	95
Övriga Norden utom Sverige	37	2
Övriga Europa utom Norden	27	2
Övriga inkl okänt	25	2
Samtliga	1 648	100

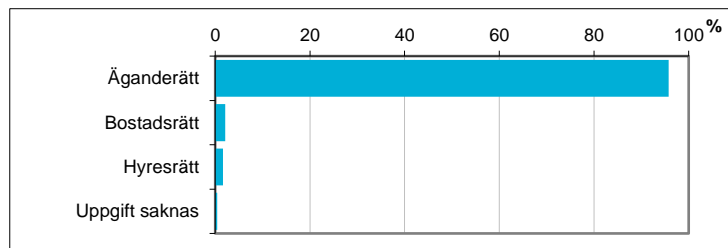
Avser 31 dec 2017



Hushållens boende efter upplåtelseform

Boende	Antal	Andel (%)
Äganderätt	638	96
Bostadsrätt	14	2
Hysesrätt	11	2
Uppgift saknas	3	0
Totalt antal hushåll	666	100

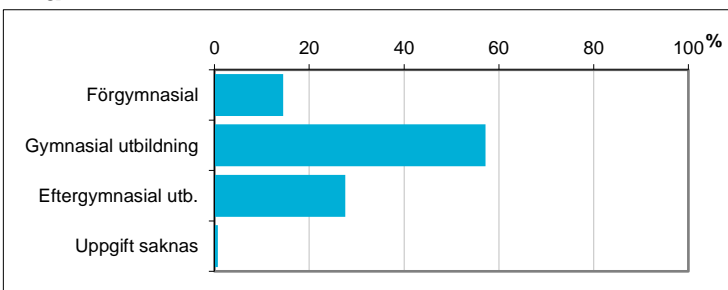
Avser 31 dec 2016



Befolkningen 20-64 år efter utbildningsnivå

Högsta utbildning	Antal	Andel (%)
Förgymnasial	137	15
Gymnasial utbildning	539	57
Eftergymnasial utb.	260	28
Uppgift saknas	7	1
Samtliga 20-64 år	943	100

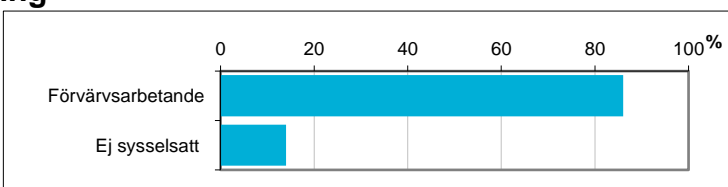
Avser 31 dec 2016



Befolkningen 20-64 år efter sysselsättning

Sysselsättning	Antal	Andel (%)
Förvärsarbetande	811	86,0
Ej sysselsatt	132	14,0
Samtliga 20-64 år	943	100

Avser 2016

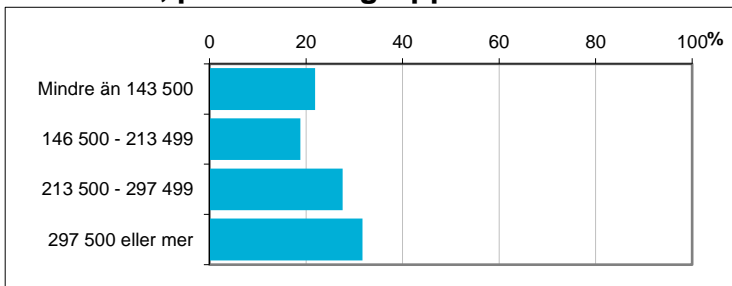


Disponibel inkomst, befolkningen 20 år och äldre, per inkomstgrupp

Disp inkomst, SEK	Antal	Andel (%)
Mindre än 143 500	276	22
146 500 - 213 499	238	19
213 500 - 297 499	348	28
297 500 eller mer	400	32
Totalt antal	1 262	100

Avser 2016

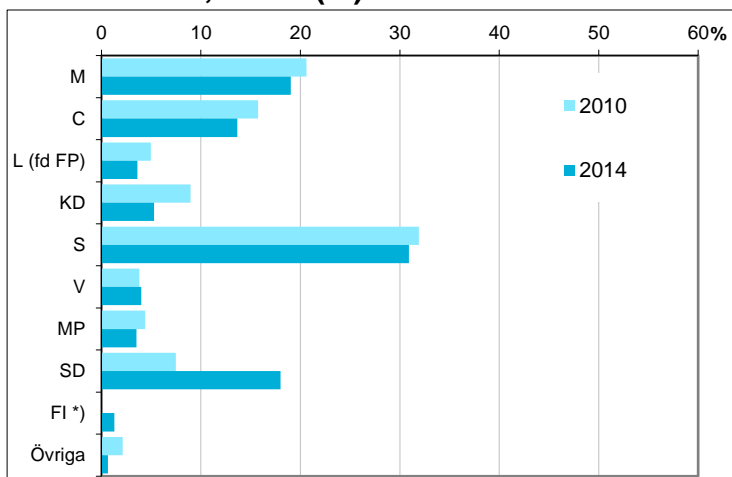
Not: Läs mer om variabeln i definitionerna.



Valresultat i kommunfullmäktigevalen 2010 och 2014, andel (%)

Parti	2010	2014
M	20,6	19,0
C	15,8	13,7
L (fd FP)	5,0	3,6
KD	9,0	5,3
S	31,9	30,9
V	3,8	4,0
MP	4,4	3,5
SD	7,5	18,0
FI *)	saknas	1,3
Övriga	2,1	0,7

*) FI redovisas i gruppen "Övriga" år 2010



Valdeltagande (%) **83,5** **86,2**

Kommunen totalt *81,2* *83,0*

Källa: Valmyndigheten

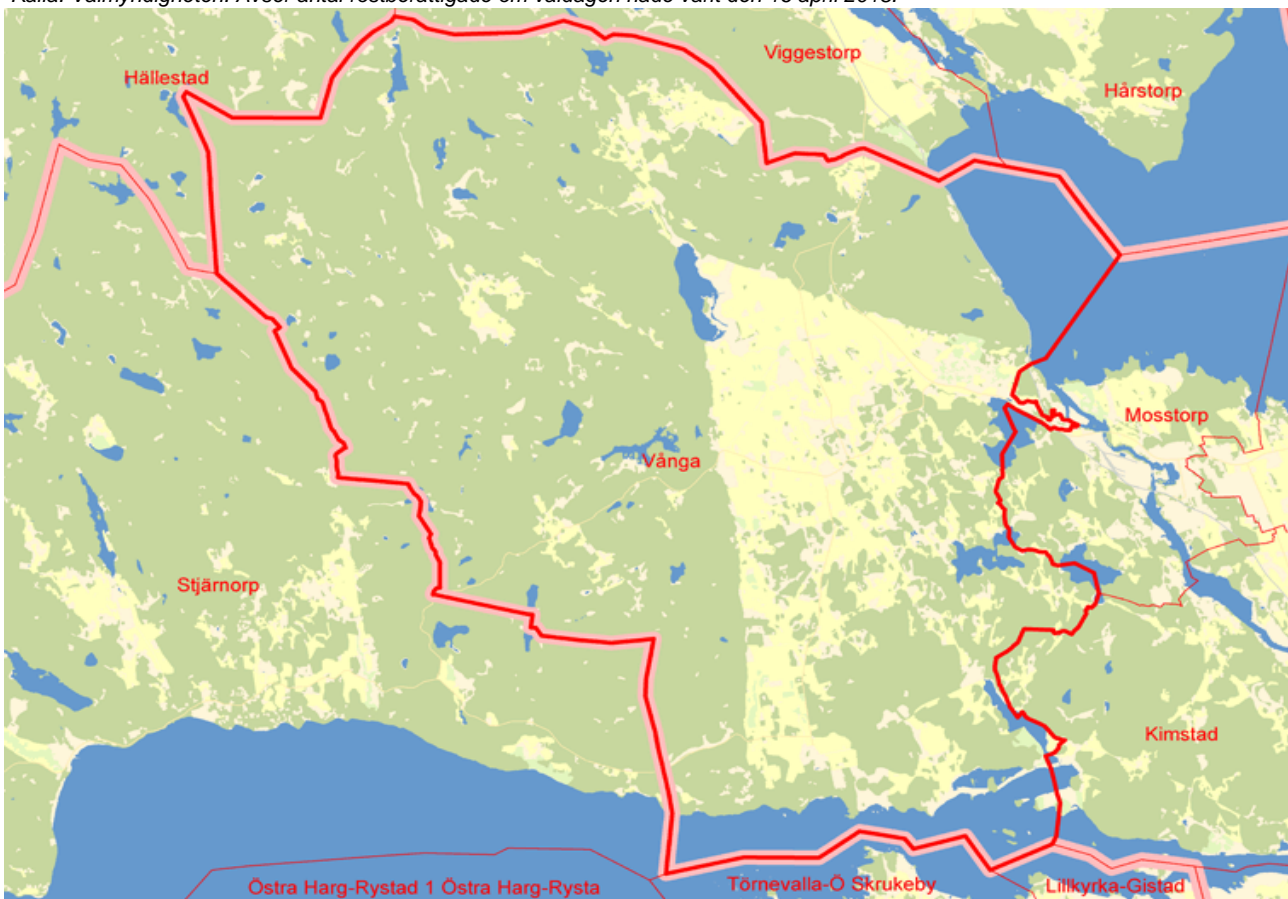
Preliminärt antal röstberättigade i kommunfullmäktigevalen 2018

1 300 personer

därav förstagångsväljare

61 personer

Källa: Valmyndigheten. Avser antal röstberättigade om valdagen hade varit den 16 april 2018.



Karta från Valmyndigheten