

Valdistrikt 0233 Mosstorp

Befolkningen efter ålder och kön i valdistriktet

För jämförelse:

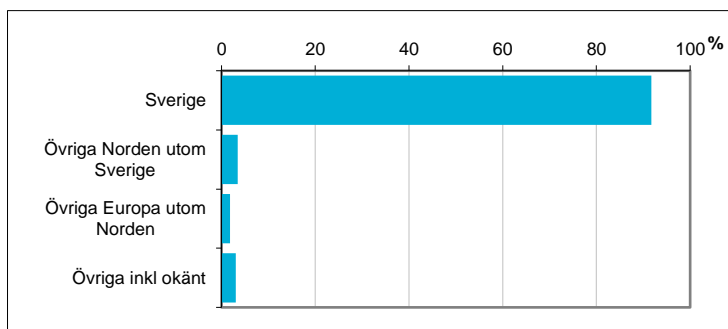
| Ålder | Män | Kvinnor | Totalt | Andel (%) | Norrköping (%) |
|------------------------|--------------|----------------|---------------|------------------|-----------------------|
| 0 år - 5 år | 72 | 80 | 152 | 7,5 | 7,4 |
| 6 år - 15 år | 132 | 129 | 261 | 12,9 | 11,8 |
| 16 år - 19 år | 49 | 45 | 94 | 4,6 | 4,4 |
| 20 år - 24 år | 53 | 46 | 99 | 4,9 | 6,6 |
| 25 år - 34 år | 121 | 109 | 230 | 11,4 | 14,4 |
| 35 år - 54 år | 278 | 273 | 551 | 27,2 | 25,4 |
| 55 år - 64 år | 126 | 101 | 227 | 11,2 | 11,0 |
| 65 år - 79 år | 150 | 145 | 295 | 14,6 | 14,1 |
| 80 år och äldre | 44 | 73 | 117 | 5,8 | 4,8 |
| Total folkmängd | 1 025 | 1 001 | 2 026 | 100 | 100 |

Avser 31 dec 2017

Befolkningen efter födelseland

| Födelseland | Antal | Andel (%) |
|----------------------------|--------------|------------------|
| Sverige | 1 858 | 92 |
| Övriga Norden utom Sverige | 70 | 3 |
| Övriga Europa utom Norden | 37 | 2 |
| Övriga inkl okänt | 61 | 3 |
| Samtliga | 2 026 | 100 |

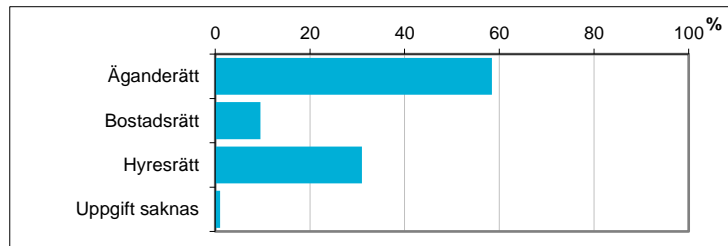
Avser 31 dec 2017



Hushållens boende efter upplåtelseform

| Boende | Antal | Andel (%) |
|-----------------------------|--------------|------------------|
| Äganderätt | 521 | 58 |
| Bostadsrätt | 85 | 10 |
| Hysesrätt | 276 | 31 |
| Uppgift saknas | 9 | 1 |
| Totalt antal hushåll | 891 | 100 |

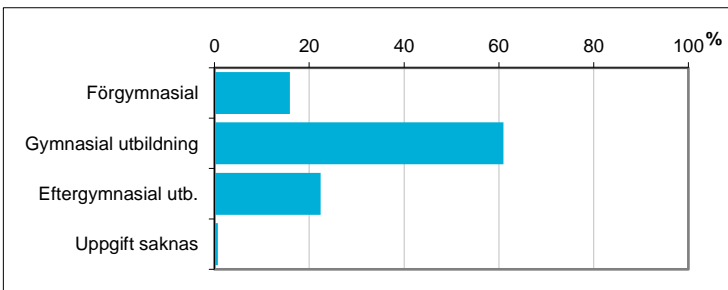
Avser 31 dec 2016



Befolkningen 20-64 år efter utbildningsnivå

| Högsta utbildning | Antal | Andel (%) |
|--------------------------|--------------|------------------|
| Förgymnasial | 178 | 16 |
| Gymnasial utbildning | 681 | 61 |
| Eftergymnasial utb. | 250 | 22 |
| Uppgift saknas | 8 | 1 |
| Samtliga 20-64 år | 1 117 | 100 |

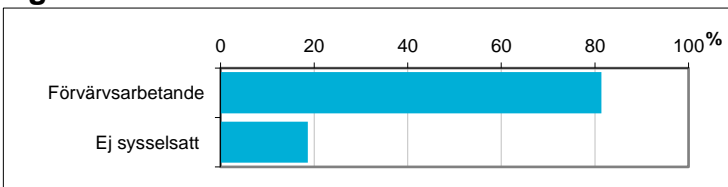
Avser 31 dec 2016



Befolkningen 20-64 år efter sysselsättning

| Sysselsättning | Antal | Andel (%) |
|--------------------------|--------------|------------------|
| Förvärsarbetande | 909 | 81,4 |
| Ej sysselsatt | 208 | 18,6 |
| Samtliga 20-64 år | 1 117 | 100 |

Avser 2016

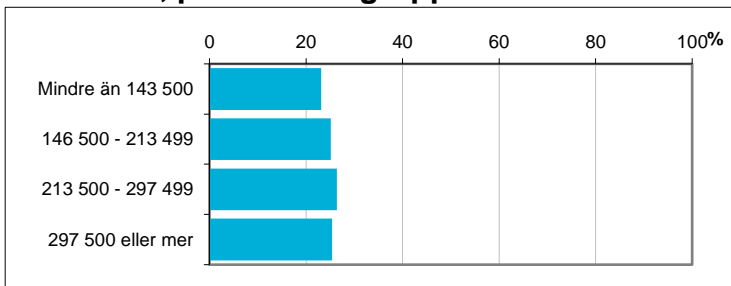


Disponibel inkomst, befolkningen 20 år och äldre, per inkomstgrupp

| Disp inkomst, SEK | Antal | Andel (%) |
|---------------------|--------------|------------|
| Mindre än 143 500 | 353 | 23 |
| 146 500 - 213 499 | 383 | 25 |
| 213 500 - 297 499 | 402 | 26 |
| 297 500 eller mer | 387 | 25 |
| Totalt antal | 1 525 | 100 |

Avser 2016

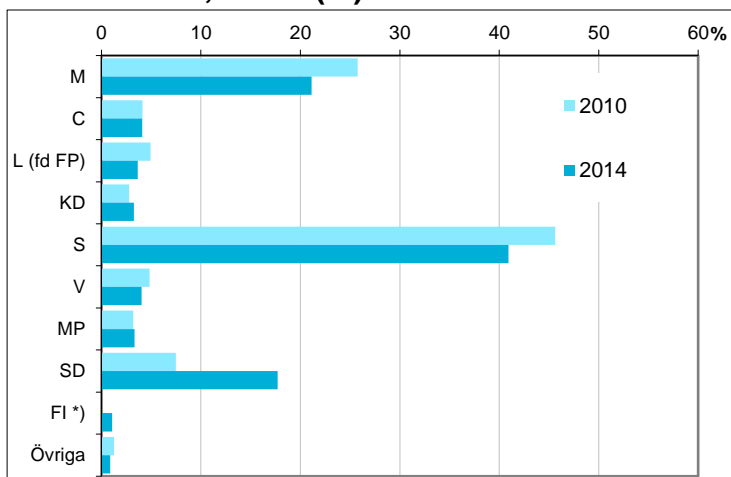
Not: Läs mer om variabeln i definitionerna.



Valresultat i kommunfullmäktigevalet 2010 och 2014, andel (%)

| Parti | 2010 | 2014 |
|-----------|--------|------|
| M | 25,8 | 21,1 |
| C | 4,1 | 4,1 |
| L (fd FP) | 4,9 | 3,6 |
| KD | 2,8 | 3,3 |
| S | 45,6 | 40,9 |
| V | 4,9 | 4,0 |
| MP | 3,2 | 3,3 |
| SD | 7,5 | 17,7 |
| FI *) | saknas | 1,1 |
| Övriga | 1,3 | 0,9 |

*) FI redovisas i gruppen "Övriga" år 2010



Valdeltagande (%) **81,2** **84,2**

Kommunen totalt 81,2 83,0

Källa: Valmyndigheten

Preliminärt antal röstberättigade i kommunfullmäktigevalet 2018

1 577 personer
därav förstagångsväljare 90 personer

Källa: Valmyndigheten. Avser antal röstberättigade om valdagen hade varit den 16 april 2018.



Karta från Valmyndigheten