

**Valdistrikt 0232 Kullerstad-Vickelby**

**Befolkningen efter ålder och kön i valdistriktet**

För jämförelse:

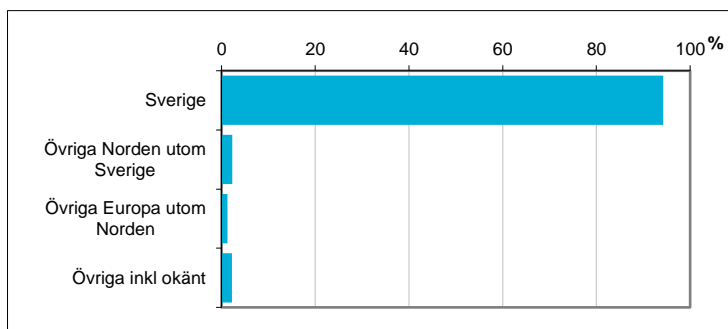
Ålder	Män	Kvinnor	Totalt	Andel (%)	Norrköping (%)
0 år - 5 år	84	73	157	8,1	7,4
6 år - 15 år	109	148	257	13,2	11,8
16 år - 19 år	41	45	86	4,4	4,4
20 år - 24 år	31	30	61	3,1	6,6
25 år - 34 år	89	108	197	10,1	14,4
35 år - 54 år	243	238	481	24,7	25,4
55 år - 64 år	107	119	226	11,6	11,0
65 år - 79 år	161	186	347	17,8	14,1
80 år och äldre	49	86	135	6,9	4,8
Total folkmängd	914	1 033	1 947	100	100

Avser 31 dec 2017

**Befolkningen efter födelseland**

Födelseland	Antal	Andel (%)
Sverige	1 835	94
Övriga Norden utom Sverige	45	2
Övriga Europa utom Norden	24	1
Övriga inkl okänt	43	2
Samtliga	1 947	100

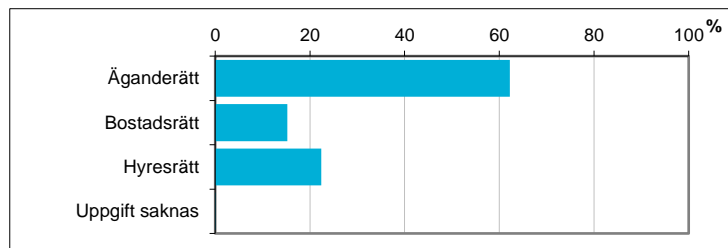
Avser 31 dec 2017



**Hushållens boende efter upplåtelseform**

Boende	Antal	Andel (%)
Äganderätt	511	62
Bostadsrätt	125	15
Hysesrätt	184	22
Uppgift saknas	1	0
Totalt antal hushåll	821	100

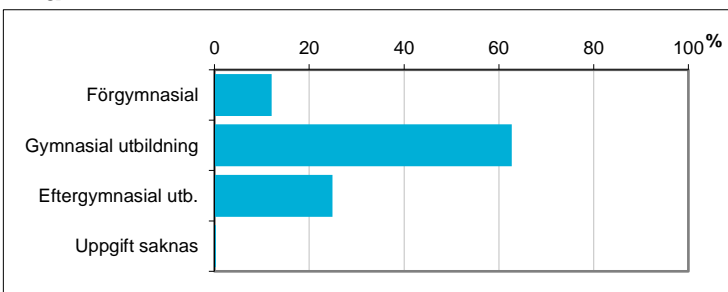
Avser 31 dec 2016



**Befolkningen 20-64 år efter utbildningsnivå**

Högsta utbildning	Antal	Andel (%)
Förgymnasial	116	12
Gymnasial utbildning	604	63
Eftergymnasial utb.	240	25
Uppgift saknas	3	0
Samtliga 20-64 år	963	100

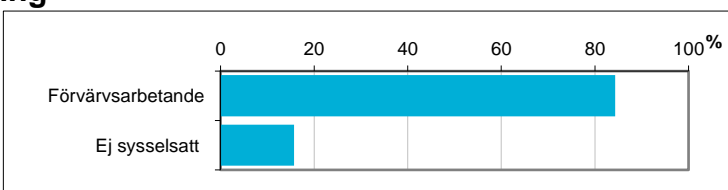
Avser 31 dec 2016



**Befolkningen 20-64 år efter sysselsättning**

Sysselsättning	Antal	Andel (%)
Förvärsarbetande	812	84,3
Ej sysselsatt	151	15,7
Samtliga 20-64 år	963	100

Avser 2016

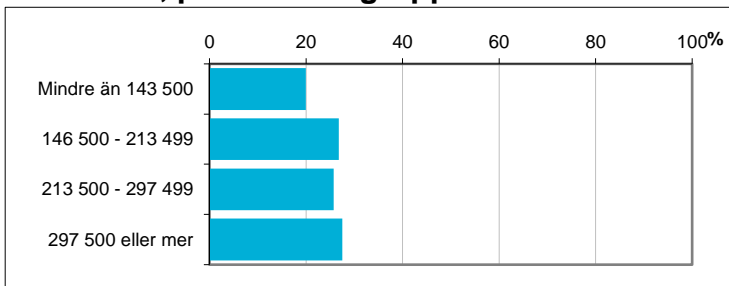


### Disponibel inkomst, befolkningen 20 år och äldre, per inkomstgrupp

Disp inkomst, SEK	Antal	Andel (%)
Mindre än 143 500	289	20
146 500 - 213 499	388	27
213 500 - 297 499	373	26
297 500 eller mer	399	28
<b>Totalt antal</b>	<b>1 449</b>	<b>100</b>

Avser 2016

Not: Läs mer om variabeln i definitionerna.



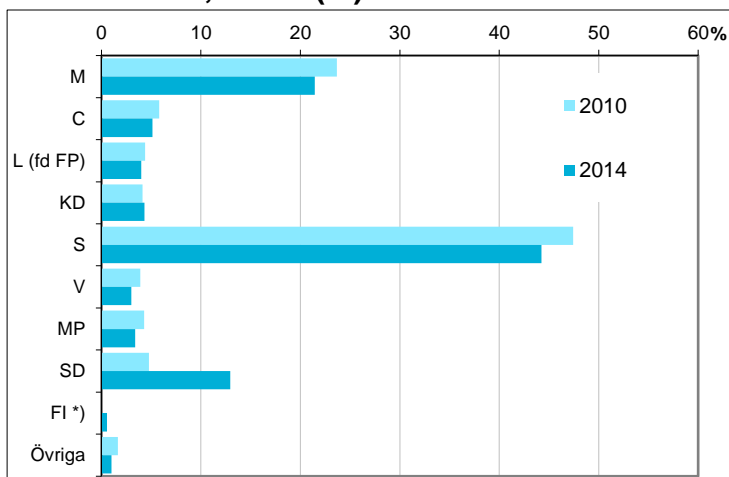
### Valresultat i kommunfullmäktigevalet 2010 och 2014, andel (%)

Parti	2010	2014
M	23,7	21,5
C	5,8	5,1
L (fd FP)	4,4	4,0
KD	4,1	4,3
S	47,4	44,2
V	3,9	3,0
MP	4,3	3,4
SD	4,8	13,0
FI *)	saknas	0,6
Övriga	1,7	1,0

\*) FI redovisas i gruppen "Övriga" år 2010

Valdeltagande (%)	2010	2014
Kommunen totalt	81,2	83,0

Källa: Valmyndigheten



### Preliminärt antal röstberättigade i kommunfullmäktigevalet 2018

1 497 personer  
därav förstagångsväljare 82 personer

Källa: Valmyndigheten. Avser antal röstberättigade om valdagen hade varit den 16 april 2018.



Karta från Valmyndigheten