

Valdistrikt 0225 Kättsätter-Kårtorp

Befolkningen efter ålder och kön i valdistriktet

För jämförelse:

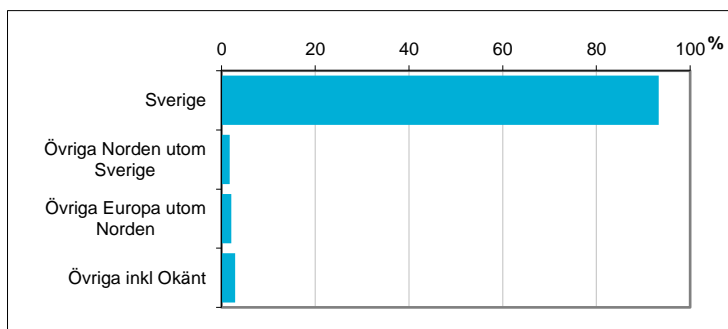
Ålder	Män	Kvinnor	Totalt	Andel (%)	Norrköping (%)
0 år - 5 år	71	55	126	5,8	7,4
6 år - 15 år	150	142	292	13,4	11,8
16 år - 19 år	66	49	115	5,3	4,4
20 år - 24 år	47	37	84	3,8	6,6
25 år - 34 år	67	82	149	6,8	14,4
35 år - 54 år	320	309	629	28,8	25,4
55 år - 64 år	130	121	251	11,5	11,0
65 år - 79 år	189	198	387	17,7	14,1
80 år och äldre	58	94	152	7,0	4,8
Total folkmängd	1 098	1 087	2 185	100	100

Avser 31 dec 2017

Befolkningen efter födelseland

Födelseland	Antal	Andel (%)
Sverige	2 038	93
Övriga Norden utom Sverige	38	2
Övriga Europa utom Norden	45	2
Övriga inkl Okänt	64	3
Samtliga	2 185	100

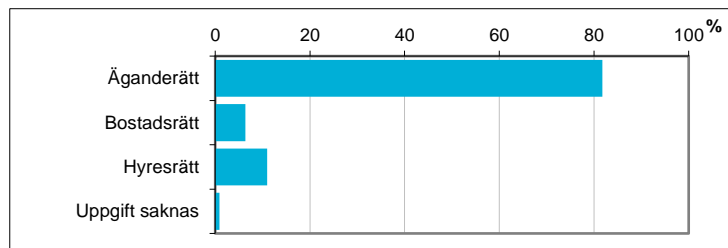
Avser 31 dec 2017



Hushållens boende efter upplåtelseform

Boende	Antal	Andel (%)
Äganderätt	708	82
Bostadsrätt	55	6
Hysesrätt	95	11
Uppgift saknas	8	1
Totalt antal hushåll	866	100

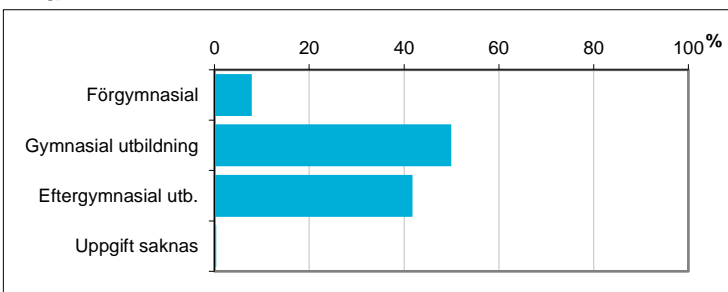
Avser 31 dec 2016



Befolkningen 20-64 år efter utbildningsnivå

Högsta utbildning	Antal	Andel (%)
Förgymnasial	89	8
Gymnasial utbildning	565	50
Eftergymnasial utb.	473	42
Uppgift saknas	4	0
Samtliga 20-64 år	1 131	100

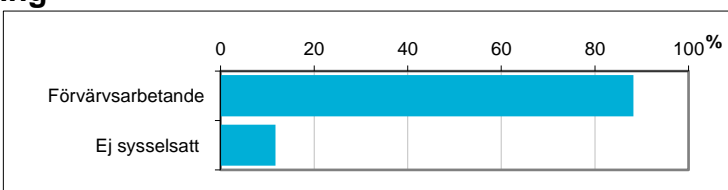
Avser 31 dec 2016



Befolkningen 20-64 år efter sysselsättning

Sysselsättning	Antal	Andel (%)
Förvärsarbetande	998	88,2
Ej sysselsatt	133	11,8
Samtliga 20-64 år	1 131	100

Avser 2016

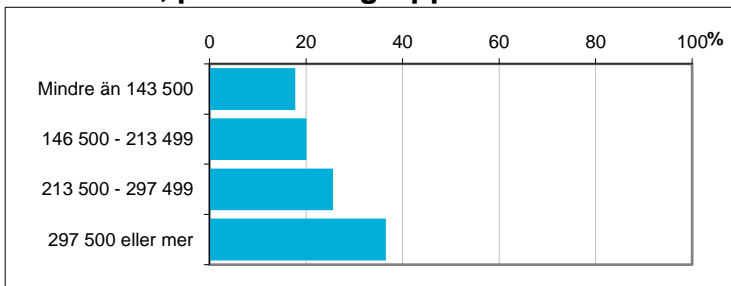


Disponibel inkomst, befolkningen 20 år och äldre, per inkomstgrupp

Disp inkomst, SEK	Antal	Andel (%)
Mindre än 143 500	293	18
146 500 - 213 499	331	20
213 500 - 297 499	422	26
297 500 eller mer	602	37
Totalt antal	1 648	100

Avser 2016

Not: Läs mer om variabeln i definitionerna.



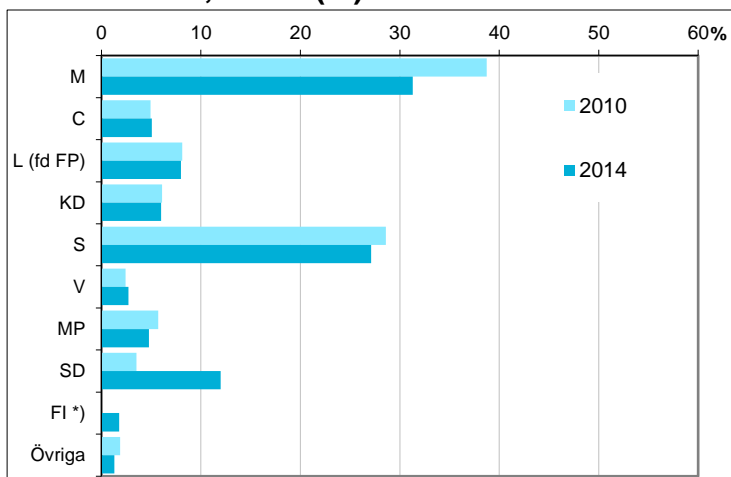
Valresultat i kommunfullmäktigevalen 2010 och 2014, andel (%)

Parti	2010	2014
M	38,8	31,3
C	4,9	5,1
L (fd FP)	8,1	8,0
KD	6,1	6,0
S	28,6	27,1
V	2,4	2,7
MP	5,7	4,8
SD	3,5	12,0
FI *)	saknas	1,8
Övriga	1,9	1,3

*) FI redovisas i gruppen "Övriga" år 2010

Valdeltagande (%)	2010	2014
Kommunen totalt	81,2	83,0

Källa: Valmyndigheten



Preliminärt antal röstberättigade i kommunfullmäktigevalen 2018

1 708 personer
därav förstagångsväljare 89 personer

Källa: Valmyndigheten. Avser antal röstberättigade om valdagen hade varit den 16 april 2018.



Karta från Valmyndigheten