

Valdistrikt 0221 Ektorp Södra

Befolkningen efter ålder och kön i valdistriktet

För jämförelse:

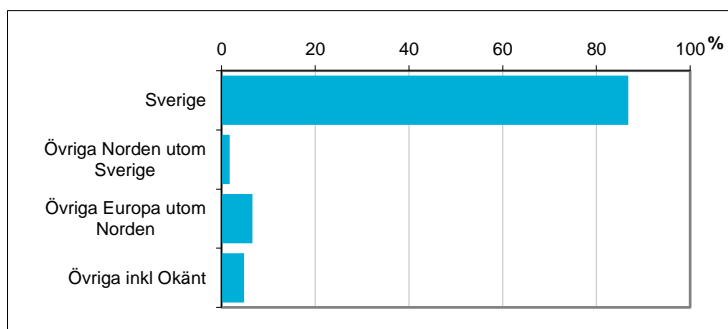
Ålder	Män	Kvinnor	Totalt	Andel (%)	Norrköping (%)
0 år - 5 år	58	38	96	5,1	7,4
6 år - 15 år	70	68	138	7,4	11,8
16 år - 19 år	29	30	59	3,1	4,4
20 år - 24 år	49	30	79	4,2	6,6
25 år - 34 år	106	112	218	11,6	14,4
35 år - 54 år	211	194	405	21,6	25,4
55 år - 64 år	137	155	292	15,6	11,0
65 år - 79 år	183	245	428	22,8	14,1
80 år och äldre	65	95	160	8,5	4,8
Total folkmängd	908	967	1 875	100	100

Avser 31 dec 2017

Befolkningen efter födelseland

Födelseland	Antal	Andel (%)
Sverige	1 628	87
Övriga Norden utom Sverige	33	2
Övriga Europa utom Norden	124	7
Övriga inkl Okänt	90	5
Samtliga	1 875	100

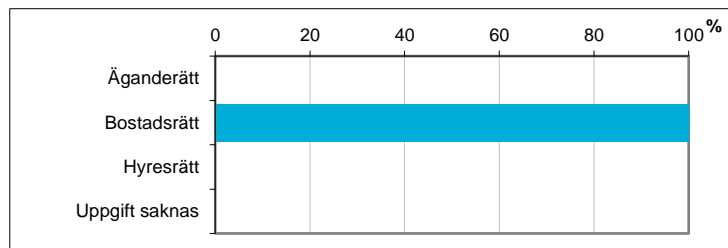
Avser 31 dec 2017



Hushållens boende efter upplåtelseform

Boende	Antal	Andel (%)
Äganderätt	0	0
Bostadsrätt	968	100
Hysesrätt	0	0
Uppgift saknas	0	0
Totalt antal hushåll	968	100

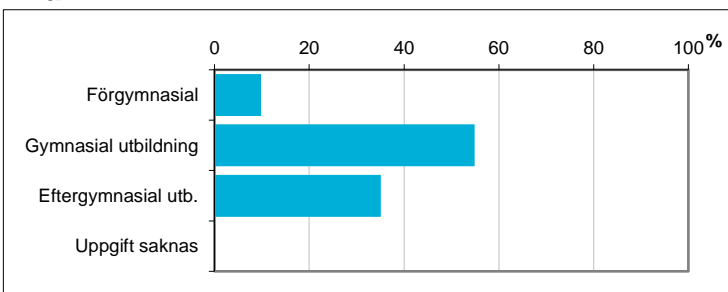
Avser 31 dec 2016



Befolkningen 20-64 år efter utbildningsnivå

Högsta utbildning	Antal	Andel (%)
Förgymnasial	98	10
Gymnasial utbildning	549	55
Eftergymnasial utb.	351	35
Uppgift saknas	2	0
Samtliga 20-64 år	1 000	100

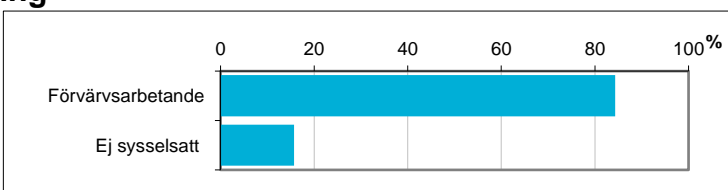
Avser 31 dec 2016



Befolkningen 20-64 år efter sysselsättning

Sysselsättning	Antal	Andel (%)
Förvärsarbetande	843	84,3
Ej sysselsatt	157	15,7
Samtliga 20-64 år	1 000	100

Avser 2016

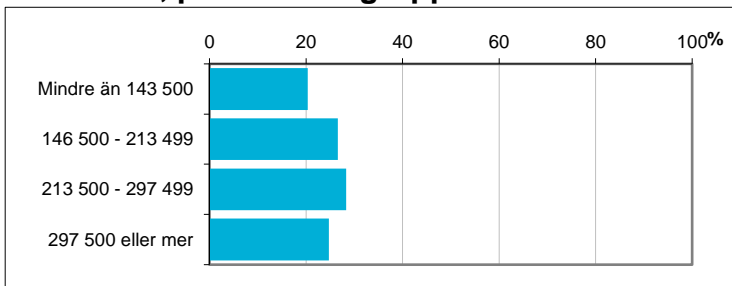


Disponibel inkomst, befolkningen 20 år och äldre, per inkomstgrupp

Disp inkomst, SEK	Antal	Andel (%)
Mindre än 143 500	321	20
146 500 - 213 499	420	27
213 500 - 297 499	447	28
297 500 eller mer	391	25
Totalt antal	1 579	100

Avser 2016

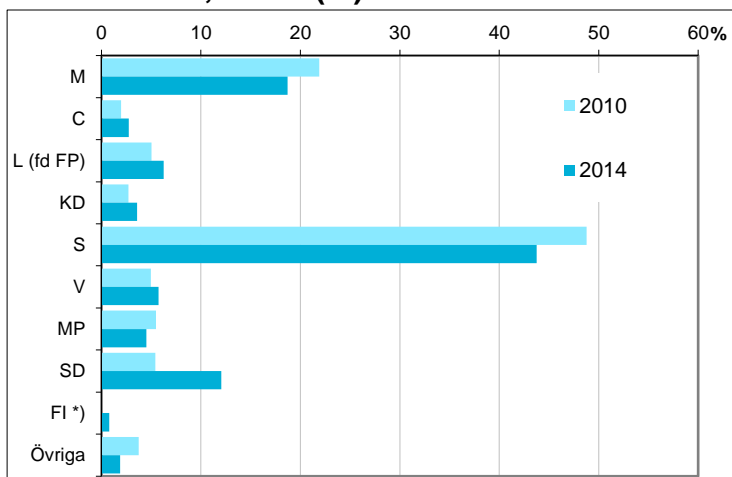
Not: Läs mer om variabeln i definitionerna.



Valresultat i kommunfullmäktigevalen 2010 och 2014, andel (%)

Parti	2010	2014
M	21,9	18,7
C	2,0	2,7
L (fd FP)	5,0	6,2
KD	2,7	3,6
S	48,8	43,8
V	5,0	5,7
MP	5,5	4,5
SD	5,4	12,1
FI *)	saknas	0,8
Övriga	3,7	1,9

*) FI redovisas i gruppen "Övriga" år 2010



Valdeltagande (%) **86,0** **87,3**

Kommunen totalt *81,2* *83,0*

Källa: Valmyndigheten

Preliminärt antal röstberättigade i kommunfullmäktigevalen 2018

1 596 personer

därav förstagsångsväljare

50 personer

Källa: Valmyndigheten. Avser antal röstberättigade om valdagen hade varit den 16 april 2018.



Karta från Valmyndigheten