

**Valdistrikt 0220 Klingsberg**

**Befolkningen efter ålder och kön i valdistriktet**

För jämförelse:

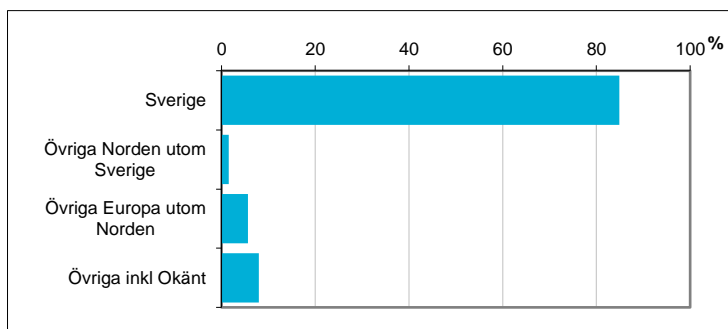
Ålder	Män	Kvinnor	Totalt	Andel (%)	Norrköping (%)
0 år - 5 år	48	48	96	5,3	7,4
6 år - 15 år	79	67	146	8,1	11,8
16 år - 19 år	37	35	72	4,0	4,4
20 år - 24 år	65	60	125	6,9	6,6
25 år - 34 år	114	128	242	13,4	14,4
35 år - 54 år	184	260	444	24,5	25,4
55 år - 64 år	127	152	279	15,4	11,0
65 år - 79 år	121	154	275	15,2	14,1
80 år och äldre	46	85	131	7,2	4,8
Total folkmängd	821	989	1 810	100	100

Avser 31 dec 2017

**Befolkningen efter födelseland**

Födelseland	Antal	Andel (%)
Sverige	1 536	85
Övriga Norden utom Sverige	28	2
Övriga Europa utom Norden	102	6
Övriga inkl Okänt	144	8
Samtliga	1 810	100

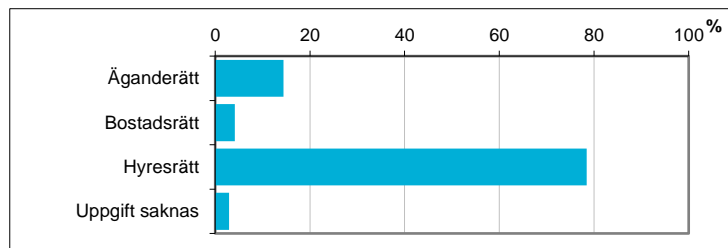
Avser 31 dec 2017



**Hushållens boende efter upplåtelseform**

Boende	Antal	Andel (%)
Äganderätt	149	14
Bostadsrätt	43	4
Hysesrätt	810	78
Uppgift saknas	30	3
Totalt antal hushåll	1 032	100

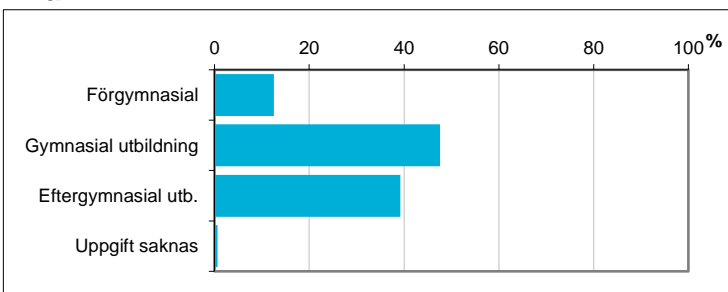
Avser 31 dec 2016



**Befolkningen 20-64 år efter utbildningsnivå**

Högsta utbildning	Antal	Andel (%)
Förgymnasial	137	13
Gymnasial utbildning	519	48
Eftergymnasial utb.	428	39
Uppgift saknas	7	1
Samtliga 20-64 år	1 091	100

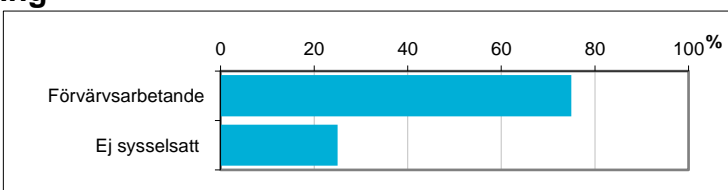
Avser 31 dec 2016



**Befolkningen 20-64 år efter sysselsättning**

Sysselsättning	Antal	Andel (%)
Förvärsarbetande	818	75,0
Ej sysselsatt	273	25,0
Samtliga 20-64 år	1 091	100

Avser 2016

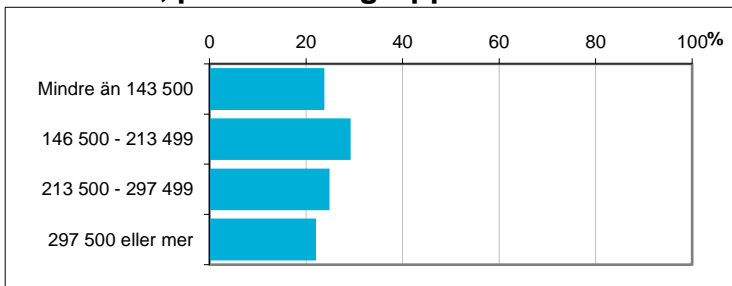


### Disponibel inkomst, befolkningen 20 år och äldre, per inkomstgrupp

Disp inkomst, SEK	Antal	Andel (%)
Mindre än 143 500	358	24
146 500 - 213 499	439	29
213 500 - 297 499	373	25
297 500 eller mer	332	22
<b>Totalt antal</b>	<b>1 502</b>	<b>100</b>

Avser 2016

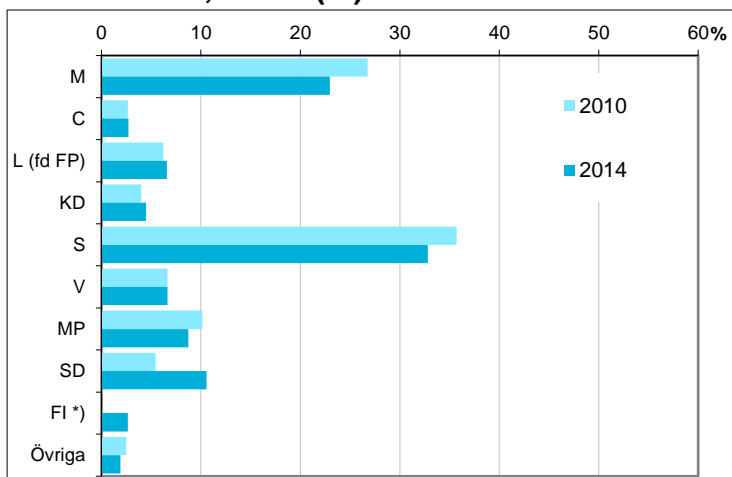
Not: Läs mer om variabeln i definitionerna.



### Valresultat i kommunfullmäktigevalen 2010 och 2014, andel (%)

Parti	2010	2014
M	26,8	23,0
C	2,6	2,7
L (fd FP)	6,2	6,6
KD	4,0	4,5
S	35,7	32,8
V	6,6	6,6
MP	10,1	8,7
SD	5,4	10,6
FI *)	saknas	2,6
Övriga	2,5	1,9

\*) FI redovisas i gruppen "Övriga" år 2010



**Valdeltagande (%)**                      **84,0**                      **81,6**

*Kommunen totalt*                      *81,2*                      *83,0*

Källa: Valmyndigheten

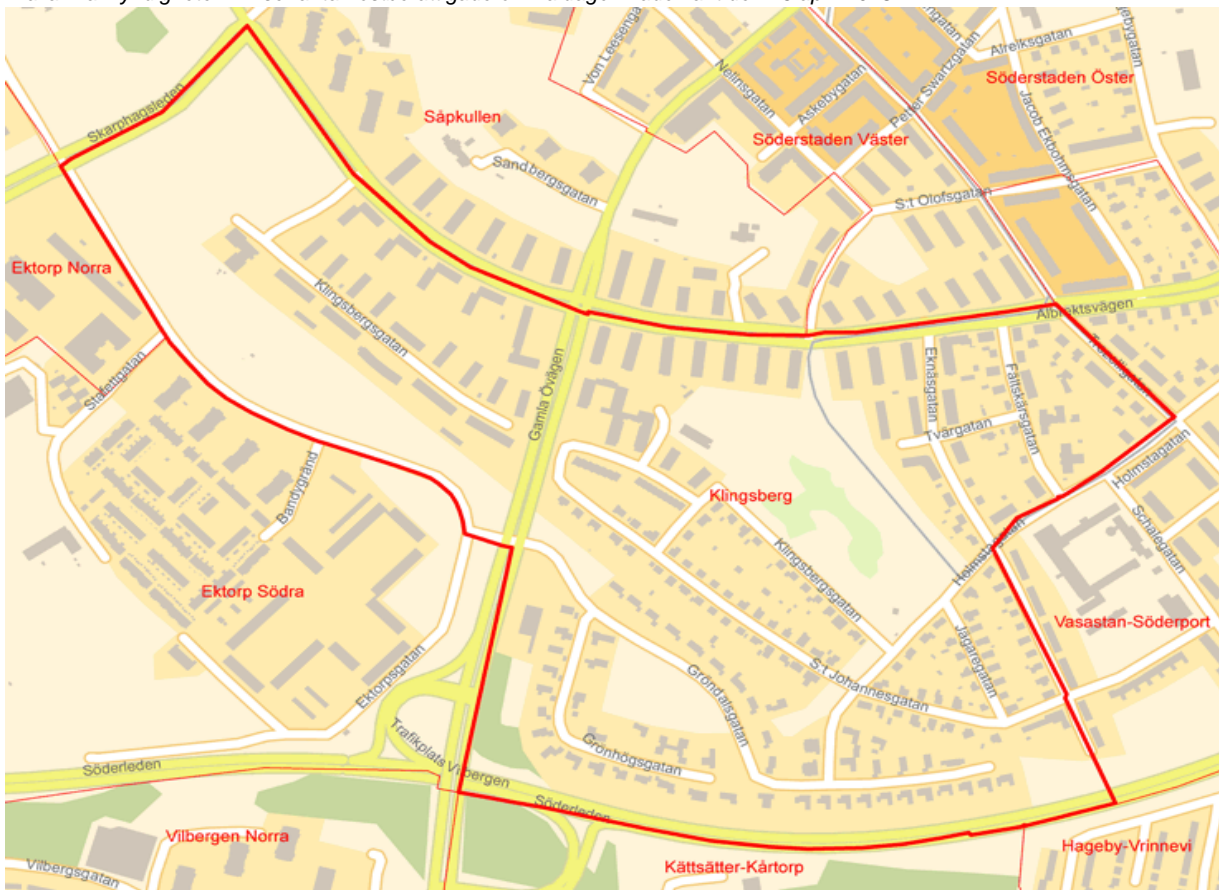
### Preliminärt antal röstberättigade i kommunfullmäktigevalen 2018

1 529 personer

därav förstagångsväljare

68 personer

Källa: Valmyndigheten. Avser antal röstberättigade om valdagen hade varit den 16 april 2018.



Karta från Valmyndigheten