

Valdistrikt 0218 Ljura

Befolkningen efter ålder och kön i valdistriktet

För jämförelse:

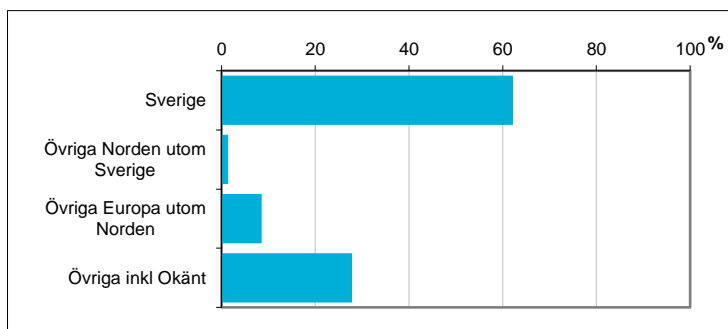
Ålder	Män	Kvinnor	Totalt	Andel (%)	Norrköping (%)
0 år - 5 år	116	111	227	8,9	7,4
6 år - 15 år	161	126	287	11,3	11,8
16 år - 19 år	68	47	115	4,5	4,4
20 år - 24 år	96	106	202	7,9	6,6
25 år - 34 år	264	223	487	19,1	14,4
35 år - 54 år	316	313	629	24,7	25,4
55 år - 64 år	118	134	252	9,9	11,0
65 år - 79 år	98	133	231	9,1	14,1
80 år och äldre	29	87	116	4,6	4,8
Total folkmängd	1 266	1 280	2 546	100	100

Avser 31 dec 2017

Befolkningen efter födelseland

Födelseland	Antal	Andel (%)
Sverige	1 583	62
Övriga Norden utom Sverige	36	1
Övriga Europa utom Norden	219	9
Övriga inkl Okänt	708	28
Samtliga	2 546	100

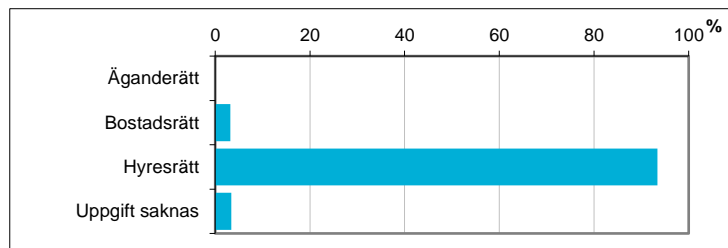
Avser 31 dec 2017



Hushållens boende efter upplåtelseform

Boende	Antal	Andel (%)
Äganderätt	0	0
Bostadsrätt	40	3
Hysesrätt	1 179	93
Uppgift saknas	43	3
Totalt antal hushåll	1 262	100

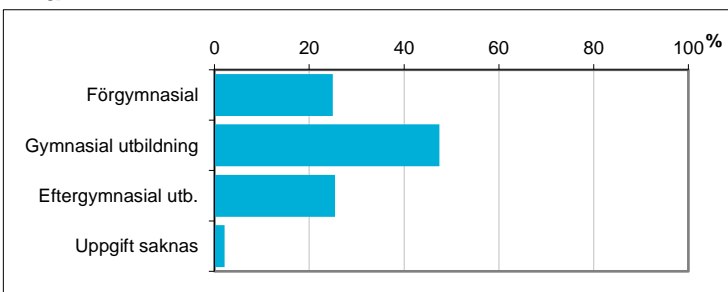
Avser 31 dec 2016



Befolkningen 20-64 år efter utbildningsnivå

Högsta utbildning	Antal	Andel (%)
Förgymnasial	372	25
Gymnasial utbildning	707	47
Eftergymnasial utb.	379	25
Uppgift saknas	32	2
Samtliga 20-64 år	1 490	100

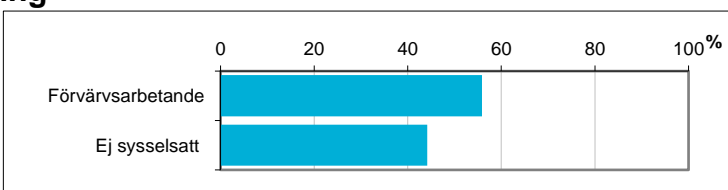
Avser 31 dec 2016



Befolkningen 20-64 år efter sysselsättning

Sysselsättning	Antal	Andel (%)
Förvärsarbetande	832	55,8
Ej sysselsatt	658	44,2
Samtliga 20-64 år	1 490	100

Avser 2016

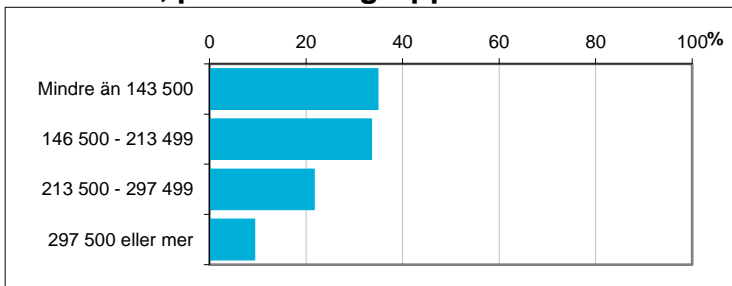


Disponibel inkomst, befolkningen 20 år och äldre, per inkomstgrupp

Disp inkomst, SEK	Antal	Andel (%)
Mindre än 143 500	648	35
146 500 - 213 499	623	34
213 500 - 297 499	404	22
297 500 eller mer	176	10
Totalt antal	1 851	100

Avser 2016

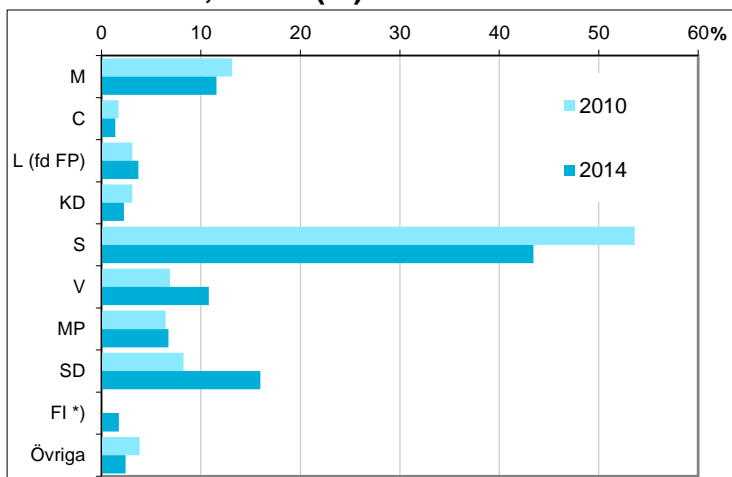
Not: Läs mer om variabeln i definitionerna.



Valresultat i kommunfullmäktigevalet 2010 och 2014, andel (%)

Parti	2010	2014
M	13,1	11,6
C	1,7	1,4
L (fd FP)	3,1	3,7
KD	3,1	2,3
S	53,6	43,4
V	6,9	10,8
MP	6,4	6,7
SD	8,2	16,0
FI *)	saknas	1,7
Övriga	3,8	2,4

*) FI redovisas i gruppen "Övriga" år 2010



Valdeltagande (%) **70,2** **70,8**

Kommunen totalt *81,2* *83,0*

Källa: Valmyndigheten

Preliminärt antal röstberättigade i kommunfullmäktigevalet 2018

1 966 personer

därav förstagångsväljare

119 personer

Källa: Valmyndigheten. Avser antal röstberättigade om valdagen hade varit den 16 april 2018.



Karta från Valmyndigheten