

Valdistrikt 0217 Långtorp-Berga

Befolkningen efter ålder och kön i valdistriktet

För jämförelse:

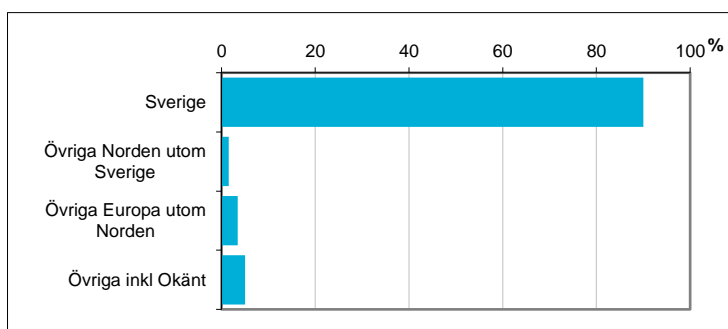
Ålder	Män	Kvinnor	Totalt	Andel (%)	Norrköping (%)
0 år - 5 år	68	66	134	7,3	7,4
6 år - 15 år	124	133	257	14,0	11,8
16 år - 19 år	65	41	106	5,8	4,4
20 år - 24 år	42	33	75	4,1	6,6
25 år - 34 år	68	59	127	6,9	14,4
35 år - 54 år	271	266	537	29,2	25,4
55 år - 64 år	101	104	205	11,2	11,0
65 år - 79 år	159	154	313	17,0	14,1
80 år och äldre	39	45	84	4,6	4,8
Total folkmängd	937	901	1 838	100	100

Avser 31 dec 2017

Befolkningen efter födelseland

Födelseland	Antal	Andel (%)
Sverige	1 655	90
Övriga Norden utom Sverige	28	2
Övriga Europa utom Norden	63	3
Övriga inkl Okänt	92	5
Samtliga	1 838	100

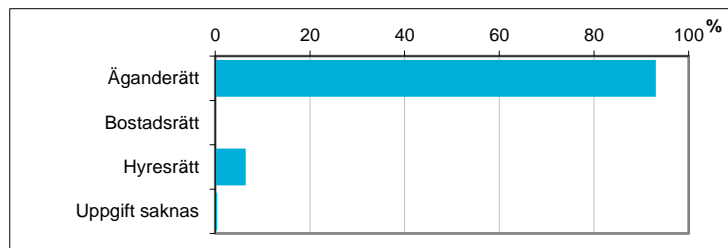
Avser 31 dec 2017



Hushållens boende efter upplåtelseform

Boende	Antal	Andel (%)
Äganderätt	647	93
Bostadsrätt	0	0
Hysesrätt	45	6
Uppgift saknas	3	0
Totalt antal hushåll	695	100

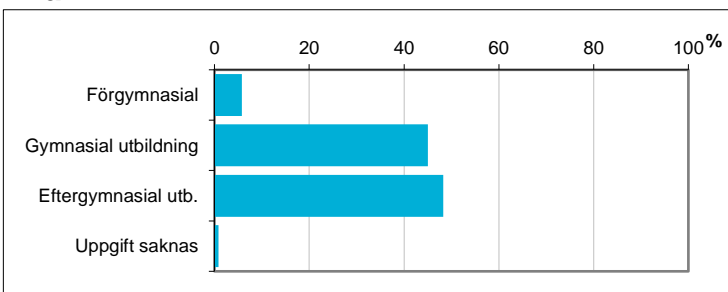
Avser 31 dec 2016



Befolkningen 20-64 år efter utbildningsnivå

Högsta utbildning	Antal	Andel (%)
Förgymnasial	54	6
Gymnasial utbildning	419	45
Eftergymnasial utb.	449	48
Uppgift saknas	8	1
Samtliga 20-64 år	930	100

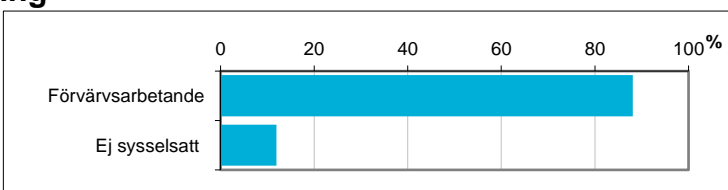
Avser 31 dec 2016



Befolkningen 20-64 år efter sysselsättning

Sysselsättning	Antal	Andel (%)
Förvärsarbetande	819	88,1
Ej sysselsatt	111	11,9
Samtliga 20-64 år	930	100

Avser 2016

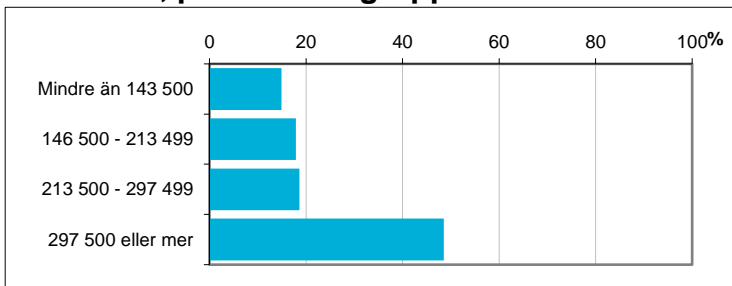


Disponibel inkomst, befolkningen 20 år och äldre, per inkomstgrupp

Disp inkomst, SEK	Antal	Andel (%)
Mindre än 143 500	198	15
146 500 - 213 499	237	18
213 500 - 297 499	247	19
297 500 eller mer	643	49
Totalt antal	1 325	100

Avser 2016

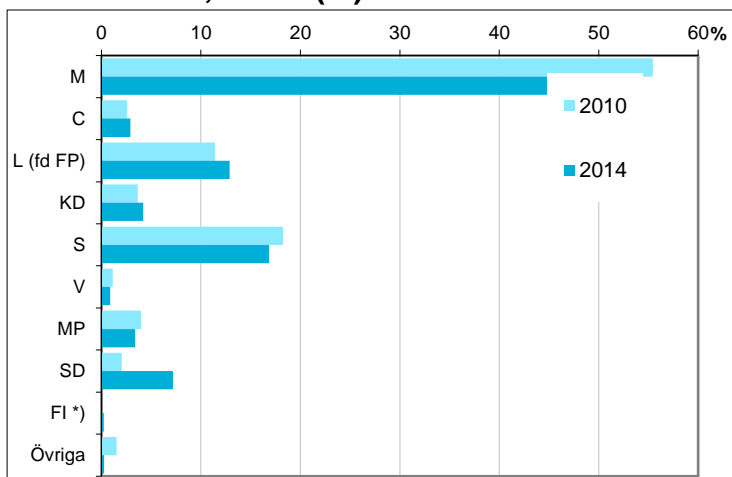
Not: Läs mer om variabeln i definitionerna.



Valresultat i kommunfullmäktigevalet 2010 och 2014, andel (%)

Parti	2010	2014
M	55,5	51,3
C	2,6	2,9
L (fd FP)	11,4	12,9
KD	3,6	4,2
S	18,3	16,8
V	1,1	0,9
MP	4,0	3,4
SD	2,0	7,2
FI *)	saknas	0,2
Övriga	1,5	0,3

*) FI redovisas i gruppen "Övriga" år 2010



Valdeltagande (%) **90,3** **90,1**

Kommunen totalt *81,2* *83,0*

Källa: Valmyndigheten

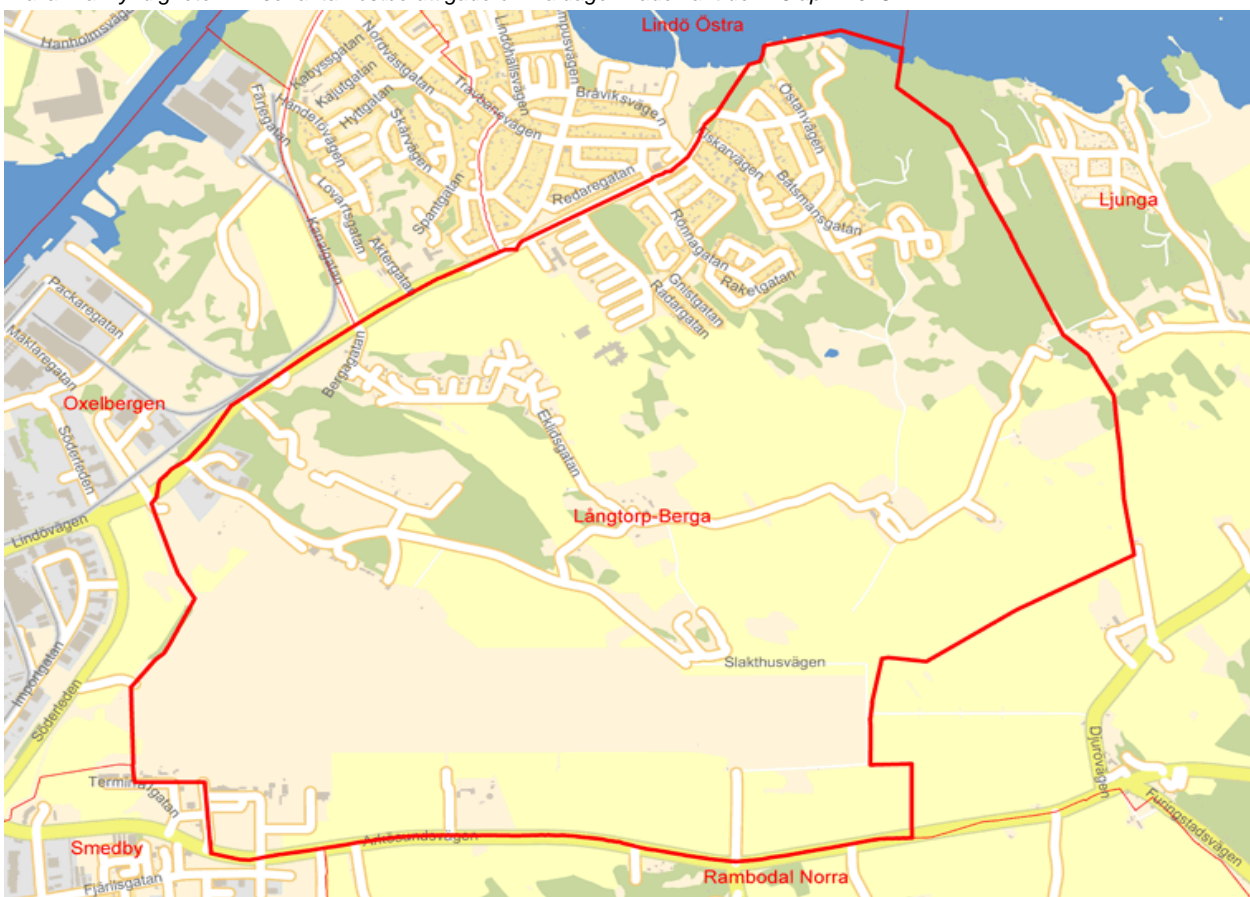
Preliminärt antal röstberättigade i kommunfullmäktigevalet 2018

1 393 personer

därav förstagångsväljare

86 personer

Källa: Valmyndigheten. Avser antal röstberättigade om valdagen hade varit den 16 april 2018.



Karta från Valmyndigheten