

Valdistrikt 0216 Lindö Västra

Befolkningen efter ålder och kön i valdistriktet

För jämförelse:

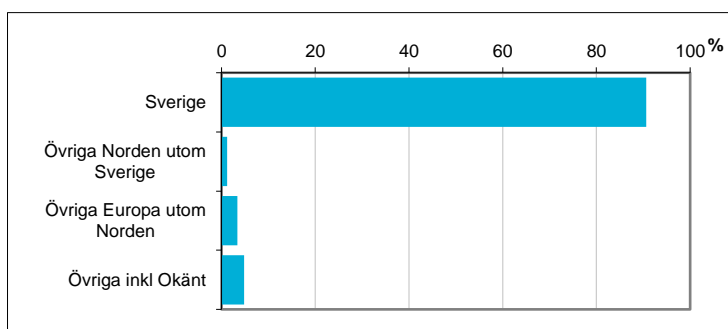
Ålder	Män	Kvinnor	Totalt	Andel (%)	Norrköping (%)
0 år - 5 år	90	86	176	10,9	7,4
6 år - 15 år	137	116	253	15,7	11,8
16 år - 19 år	41	36	77	4,8	4,4
20 år - 24 år	37	25	62	3,8	6,6
25 år - 34 år	83	92	175	10,9	14,4
35 år - 54 år	232	224	456	28,3	25,4
55 år - 64 år	67	62	129	8,0	11,0
65 år - 79 år	99	101	200	12,4	14,1
80 år och äldre	37	47	84	5,2	4,8
Total folkmängd	823	789	1 612	100	100

Avser 31 dec 2017

Befolkningen efter födelseland

Födelseland	Antal	Andel (%)
Sverige	1 461	91
Övriga Norden utom Sverige	19	1
Övriga Europa utom Norden	54	3
Övriga inkl Okänt	78	5
Samtliga	1 612	100

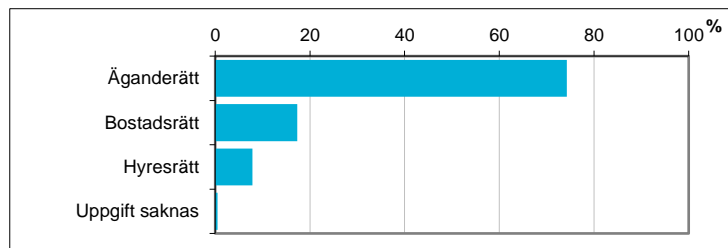
Avser 31 dec 2017



Hushållens boende efter upplåtelseform

Boende	Antal	Andel (%)
Äganderätt	433	74
Bostadsrätt	101	17
Hysesrätt	46	8
Uppgift saknas	3	1
Totalt antal hushåll	583	100

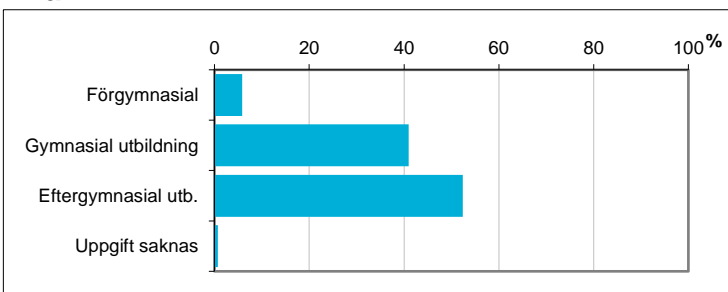
Avser 31 dec 2016



Befolkningen 20-64 år efter utbildningsnivå

Högsta utbildning	Antal	Andel (%)
Förgymnasial	47	6
Gymnasial utbildning	329	41
Eftergymnasial utb.	421	52
Uppgift saknas	6	1
Samtliga 20-64 år	803	100

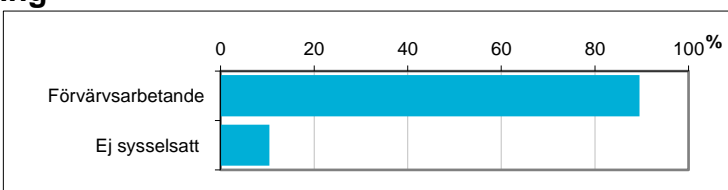
Avser 31 dec 2016



Befolkningen 20-64 år efter sysselsättning

Sysselsättning	Antal	Andel (%)
Förvärsarbetande	719	89,5
Ej sysselsatt	84	10,5
Samtliga 20-64 år	803	100

Avser 2016

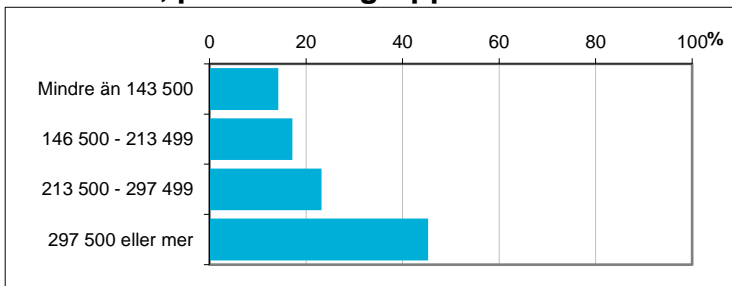


Disponibel inkomst, befolkningen 20 år och äldre, per inkomstgrupp

Disp inkomst, SEK	Antal	Andel (%)
Mindre än 143 500	156	14
146 500 - 213 499	188	17
213 500 - 297 499	254	23
297 500 eller mer	495	45
Totalt antal	1 093	100

Avser 2016

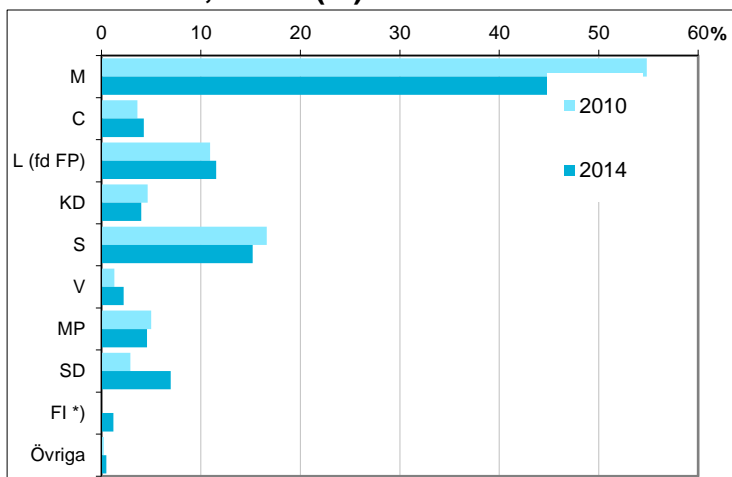
Not: Läs mer om variabeln i definitionerna.



Valresultat i kommunfullmäktigevalet 2010 och 2014, andel (%)

Parti	2010	2014
M	54,8	49,6
C	3,6	4,2
L (fd FP)	10,9	11,5
KD	4,7	4,0
S	16,6	15,2
V	1,3	2,2
MP	5,0	4,6
SD	2,9	7,0
FI *)	saknas	1,2
Övriga	0,2	0,5

*) FI redovisas i gruppen "Övriga" år 2010



Valdeltagande (%) **90,7** **88,1**

Kommunen totalt *81,2* *83,0*

Källa: Valmyndigheten

Preliminärt antal röstberättigade i kommunfullmäktigevalet 2018

1 132 personer

därav förstagångsväljare

72 personer

Källa: Valmyndigheten. Avser antal röstberättigade om valdagen hade varit den 16 april 2018.



Karta från Valmyndigheten