

**Valdistrikt 0214 Kättinge**

**Befolkningen efter ålder och kön i valdistriktet**

*För jämförelse:*

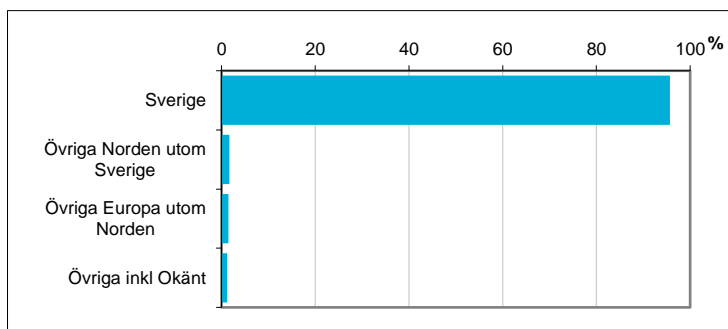
Ålder	Män	Kvinnor	Totalt	Andel (%)	Norrköping (%)
0 år - 5 år	43	58	101	6,6	7,4
6 år - 15 år	67	72	139	9,1	11,8
16 år - 19 år	29	20	49	3,2	4,4
20 år - 24 år	18	23	41	2,7	6,6
25 år - 34 år	73	70	143	9,4	14,4
35 år - 54 år	168	150	318	20,8	25,4
55 år - 64 år	145	130	275	18,0	11,0
65 år - 79 år	222	184	406	26,6	14,1
80 år och äldre	29	27	56	3,7	4,8
Total folkmängd	794	734	1 528	100	100

Avser 31 dec 2017

**Befolkningen efter födelseland**

Födelseland	Antal	Andel (%)
Sverige	1 462	96
Övriga Norden utom Sverige	26	2
Övriga Europa utom Norden	22	1
Övriga inkl Okänt	18	1
Samtliga	1 528	100

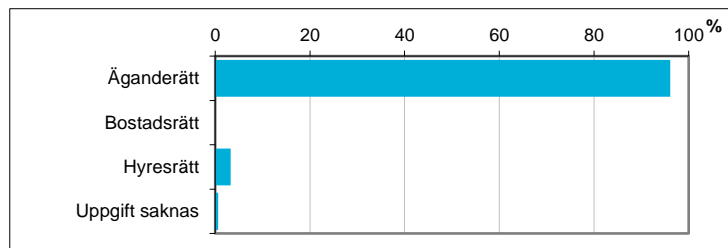
Avser 31 dec 2017



**Hushållens boende efter upplåtelseform**

Boende	Antal	Andel (%)
Äganderätt	644	96
Bostadsrätt	0	0
Hysesrätt	22	3
Uppgift saknas	4	1
Totalt antal hushåll	670	100

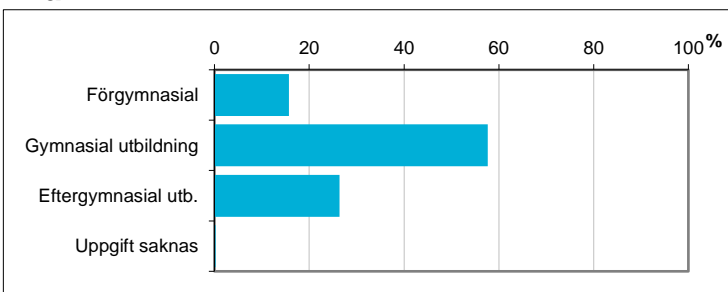
Avser 31 dec 2016



**Befolkningen 20-64 år efter utbildningsnivå**

Högsta utbildning	Antal	Andel (%)
Förgymnasial	124	16
Gymnasial utbildning	455	58
Eftergymnasial utb.	208	26
Uppgift saknas	2	0
Samtliga 20-64 år	789	100

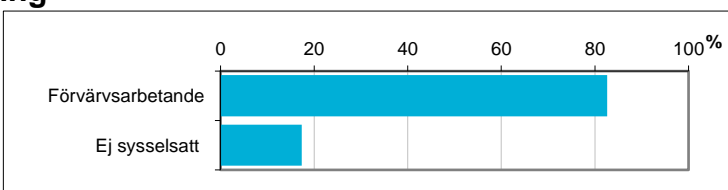
Avser 31 dec 2016



**Befolkningen 20-64 år efter sysselsättning**

Sysselsättning	Antal	Andel (%)
Förvärsarbetande	652	82,6
Ej sysselsatt	137	17,4
Samtliga 20-64 år	789	100

Avser 2016

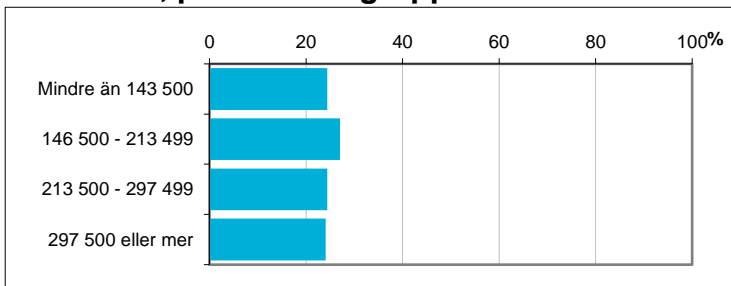


### Disponibel inkomst, befolkningen 20 år och äldre, per inkomstgrupp

Disp inkomst, SEK	Antal	Andel (%)
Mindre än 143 500	304	24
146 500 - 213 499	337	27
213 500 - 297 499	304	24
297 500 eller mer	300	24
<b>Totalt antal</b>	<b>1 245</b>	<b>100</b>

Avser 2016

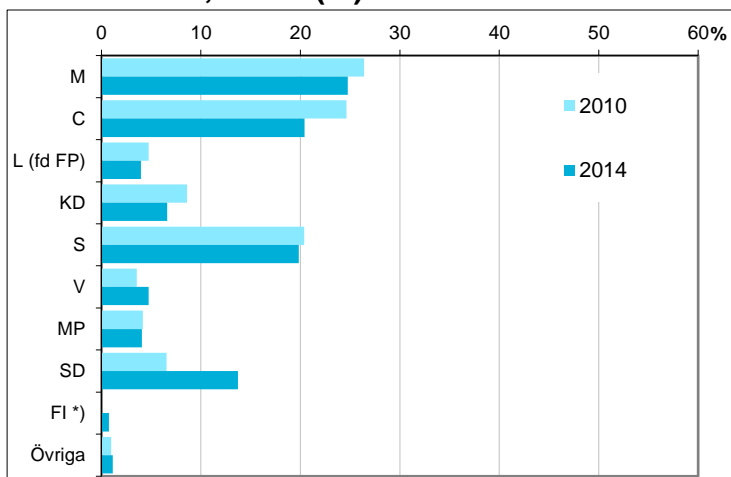
Not: Läs mer om variabeln i definitionerna.



### Valresultat i kommunfullmäktigevalen 2010 och 2014, andel (%)

Parti	2010	2014
M	26,4	24,8
C	24,6	20,4
L (fd FP)	4,8	4,0
KD	8,6	6,6
S	20,4	19,9
V	3,6	4,7
MP	4,2	4,1
SD	6,5	13,7
FI *)	saknas	0,8
Övriga	1,0	1,1

\*) FI redovisas i gruppen "Övriga" år 2010



**Valdeltagande (%)**                      **82,4**                      **87,0**

*Kommunen totalt*                      *81,2*                      *83,0*

Källa: Valmyndigheten

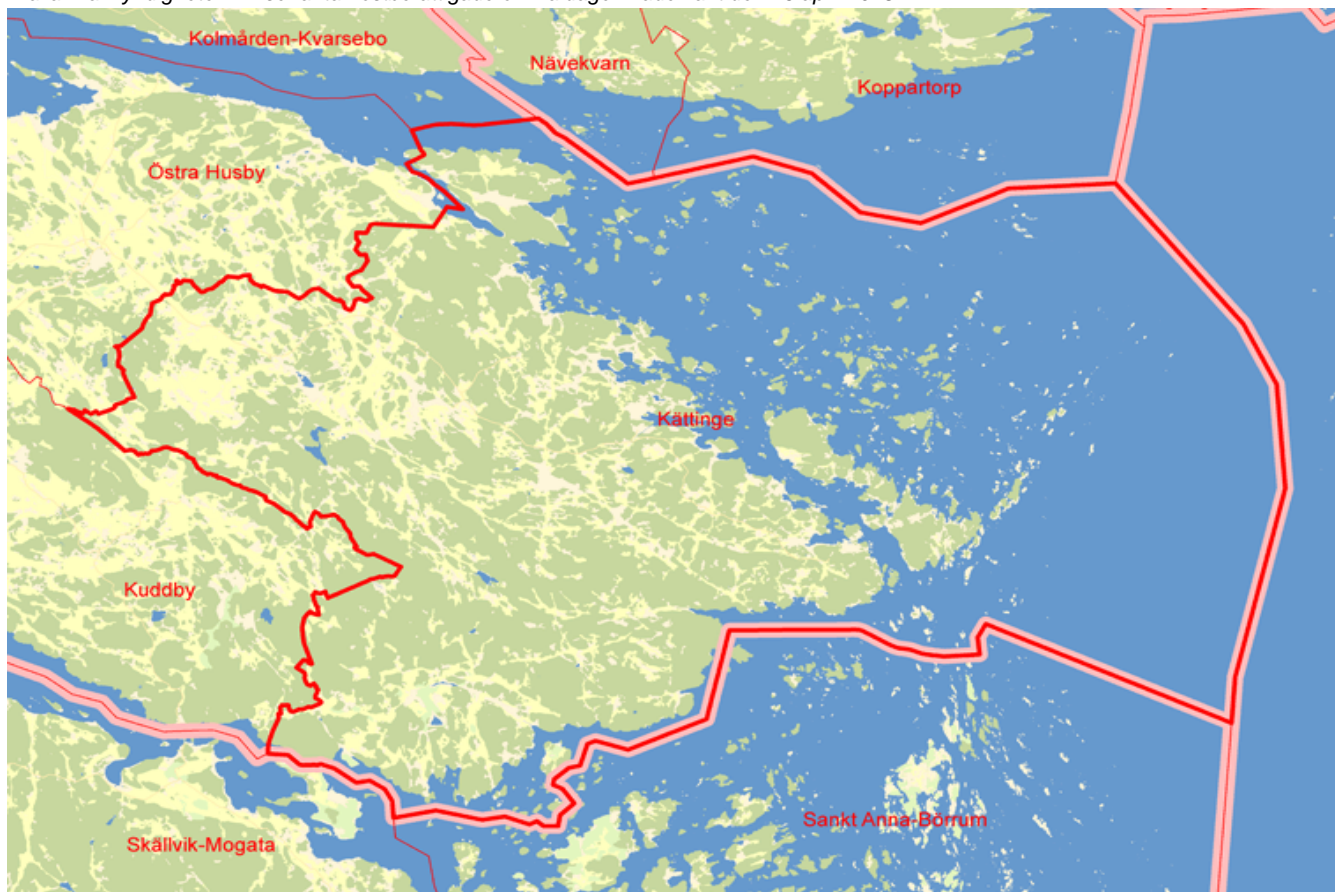
### Preliminärt antal röstberättigade i kommunfullmäktigevalen 2018

1 262 personer

därav förstagångsväljare

43 personer

Källa: Valmyndigheten. Avser antal röstberättigade om valdagen hade varit den 16 april 2018.



Karta från Valmyndigheten