

Valdistrikt 0211 Ljunga

Befolkningen efter ålder och kön i valdistriktet

För jämförelse:

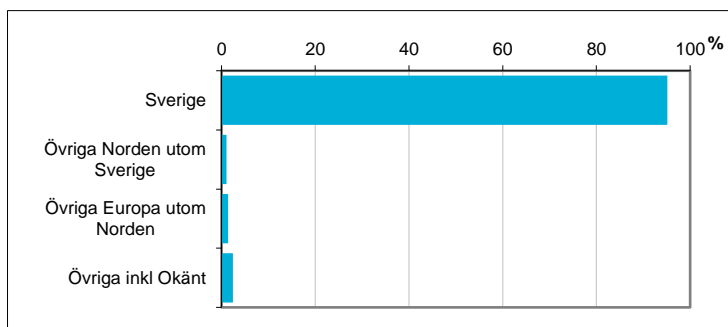
Ålder	Män	Kvinnor	Totalt	Andel (%)	Norrköping (%)
0 år - 5 år	113	84	197	10,1	7,4
6 år - 15 år	115	129	244	12,5	11,8
16 år - 19 år	33	42	75	3,9	4,4
20 år - 24 år	40	31	71	3,7	6,6
25 år - 34 år	118	110	228	11,7	14,4
35 år - 54 år	290	286	576	29,6	25,4
55 år - 64 år	127	124	251	12,9	11,0
65 år - 79 år	138	117	255	13,1	14,1
80 år och äldre	26	22	48	2,5	4,8
Total folkmängd	1 000	945	1 945	100	100

Avser 31 dec 2017

Befolkningen efter födelseland

Födelseland	Antal	Andel (%)
Sverige	1 851	95
Övriga Norden utom Sverige	20	1
Övriga Europa utom Norden	27	1
Övriga inkl Okänt	47	2
Samtliga	1 945	100

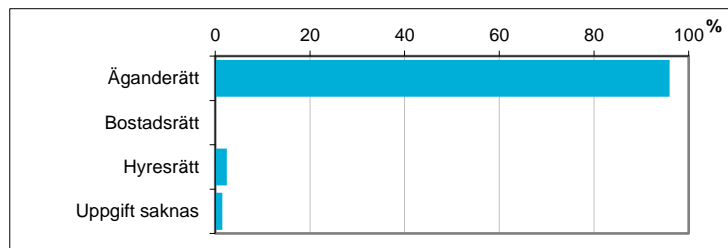
Avser 31 dec 2017



Hushållens boende efter upplåtelseform

Boende	Antal	Andel (%)
Äganderätt	696	96
Bostadsrätt	0	0
Hysesrätt	18	2
Uppgift saknas	11	2
Totalt antal hushåll	725	100

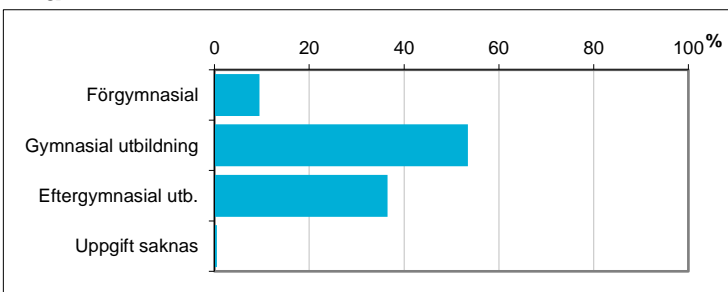
Avser 31 dec 2016



Befolkningen 20-64 år efter utbildningsnivå

Högsta utbildning	Antal	Andel (%)
Förgymnasial	106	9
Gymnasial utbildning	598	53
Eftergymnasial utb.	408	36
Uppgift saknas	6	1
Samtliga 20-64 år	1 118	100

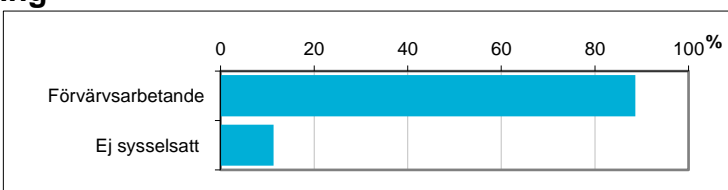
Avser 31 dec 2016



Befolkningen 20-64 år efter sysselsättning

Sysselsättning	Antal	Andel (%)
Förvärsarbetande	991	88,6
Ej sysselsatt	127	11,4
Samtliga 20-64 år	1 118	100

Avser 2016

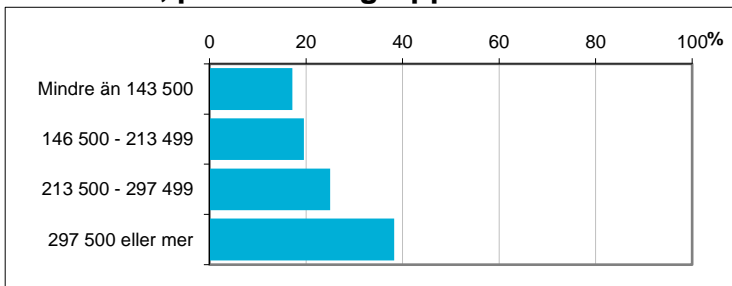


Disponibel inkomst, befolkningen 20 år och äldre, per inkomstgrupp

Disp inkomst, SEK	Antal	Andel (%)
Mindre än 143 500	244	17
146 500 - 213 499	278	20
213 500 - 297 499	355	25
297 500 eller mer	543	38
Totalt antal	1 420	100

Avser 2016

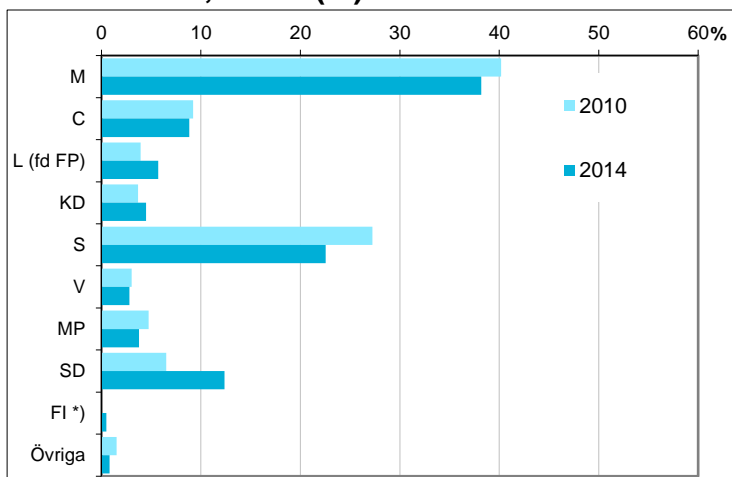
Not: Läs mer om variabeln i definitionerna.



Valresultat i kommunfullmäktigevalen 2010 och 2014, andel (%)

Parti	2010	2014
M	40,2	38,2
C	9,2	8,8
L (fd FP)	3,9	5,7
KD	3,7	4,5
S	27,2	22,6
V	3,0	2,8
MP	4,7	3,8
SD	6,5	12,4
FI *)	saknas	0,5
Övriga	1,5	0,8

*) FI redovisas i gruppen "Övriga" år 2010



Valdeltagande (%) **87,9** **89,5**

Kommunen totalt 81,2 83,0

Källa: Valmyndigheten

Preliminärt antal röstberättigade i kommunfullmäktigevalen 2018

1 463 personer

därav förstagångsväljare

61 personer

Källa: Valmyndigheten. Avser antal röstberättigade om valdagen hade varit den 16 april 2018.



Karta från Valmyndigheten